


# Polski

## Ważne wskazówki

### Wskazówki dotyczące bezpieczeństwa

- Urządzenie przeznaczone jest wyłącznie do użytku domowego. Nie jest przeznaczone do użytku w następujących sytuacjach, nieobjętych gwarancją:
  - Aneksy kuchenne dla pracowników w sklepach, biurach i innych środowiskach zawodowych,
  - Gospodarstwa rolne/agroturystyczne,
  - Użytkowanie przez klientów hoteli, moteli i innych obiektów o charakterze usługowym,
  - Obiekty typu « pokoje gościnne ».
- Urządzenie to nie jest przeznaczone do współdziałania z zewnętrznym timerem lub osobnym układem zdalnego sterowania.
- Uszkodzony przewód zasilający musi być wymieniony w autoryzowanym punkcie serwisowym w celu uniknięcia zagrożenia.
- Urządzenie to nie powinno być użytkowane przez osoby (również dzieci) o ograniczonej sprawności fizycznej, sensorycznej lub umysłowej lub też przez osoby pozbawione odpowiedniego doświadczenia lub wiedzy, chyba że znajdują się one pod nadzorem osób odpowiedzialnych za ich bezpieczeństwo lub jeśli mogą uzyskać od nich uprzednio instrukcje dotyczące sposobu użytkowania tego urządzenia. Szczególną uwagę należy zwracać na dzieci, aby mieć pewność, że nie bawią się one urządzeniem.
- Z urządzenia mogą korzystać osoby o ograniczonych możliwościach fizycznych, sensorycznych lub umysłowych bądź osoby nieposiadające odpowiedniego doświadczenia

lub wiedzy, jeżeli znajdują się pod nadzorem lub zostały poinstruowane, jak bezpiecznie korzystać z urządzenia i rozumieją związane z tym zagrożenia. Urządzenie wraz z przewodem przechowywać w miejscu niedostępnym dla dzieci poniżej 8. roku życia. Dzieci nie mogą wykonywać czynności związanych z myciem i konserwacją urządzenia.

-  Zewnętrzne powierzchnie urządzenia mogą mocno się nagrzewać w trakcie jego funkcjonowania (zależności od modelu).

Nie dotykać rozgrzanych powierzchni urządzenia.

- Umyć pokrywę, garnek, korpus, koszyk gąbką i wodą lub w zmywarce (w zależności od modelu).
- Zobacz rozdział „Mycie” w Instrukcji.
- Nie zanurzać urządzenia ani elektrycznej jednostki sterującej w wodzie!
- Urządzenie może być użytkowane do wysokości 4000 m n.p.m.

## Należy

- Instrukcję obsługi należy przeczytać i zachować.
- Przed użyciem sprawdzić czy napięcie w sieci odpowiada napięciu wskazanemu na urządzeniu.
- Z powodu różnic w normach dotyczących elektryczności, jeśli urządzenie jest używane w innym kraju niż zostało zakupione powinno zostać sprawdzone przez Autoryzowany Punkt Serwisowy.
- Usunąć wszelkie elementy opakowania i naklejki z frytownicy. Upewnij się, że usunięte zostały też wszelkie elementy opakowania znajdujące się pod wyjmowaną misą (w zależności od modelu).
- Urządzenie nie wolno używać ani podłączać do zasilania, jeśli: przewód zasilający jest uszkodzony lub nie funkcjonuje prawidłowo, urządzenie upadło, urządzenie jest widocznie uszkodzone lub nie funkcjonuje prawidłowo.
- W takich przypadkach należy skontaktować się z najbliższym Autoryzowanym Punktem Serwisowym w celu ewentualnej naprawy urządzenia. Nie wolno samodzielnie demontować urządzenia.
- Urządzenie należy podłączać do uziemionego gniazdka.
- Urządzenie należy odłączać od sieci: po każdym użyciu, w czasie przesuwania, przed czyszczeniem.
- Używać na płaskiej, odpornej na wysoką temperaturę i stabilnej powierzchni roboczej, z dala od wody.

- W celu zapewnienia bezpieczeństwa użytkownika, urządzenie spełnia obowiązujące normy i jest zgodne z odpowiednimi regulacjami prawnymi (dyrektywy dotyczące urządzeń niskiego napięcia, kompatybilności elektromagnetycznej, wyrobów przeznaczonych do kontaktu ze środkami spożywczymi, ochrony środowiska itp.).
- Należy sprawdzić, czy napięcie sieci zasilającej odpowiada wartości napięcia podanej na tabliczce znamionowej urządzenia (prąd zmienny).

## Nie należy

- Nie należy używać przedłużacza. Jeżeli chcą Państwo jednak użyć przedłużacza na własną odpowiedzialność należy używać takiego który jest w dobrym stanie technicznym, posiada uziemienie i jest odpowiedni do mocy urządzenia.
- Nie pozostawiać przewodu zasilającego zwisającego. Przewód zasilający nigdy nie może znajdować się w pobliżu gorących części urządzenia lub źródła ciepła ani leżeć na ostrych krawędziach.
- Nie odłączać urządzenia ciągnąc za przewód zasilający.
- Nigdy nie zostawiać urządzenia bez nadzoru kiedy jest ono używane.
- Nie włączać urządzenia w pobliżu materiałów łatwopalnych (zasłony, rolety...) lub w pobliżu źródła ciepła (kuchenki gazowej, płyty elektrycznej...).
- Nie przenosić urządzenia kiedy jest ono wypełnione płynem lub produktami spożywczymi.
- W przypadku modeli z wymiową misą, nie należy nigdy jej wyjmować, kiedy urządzenie jest włączone.
- Nie przechowuj frytownicy na zewnątrz pomieszczeń. Przechowuj w suchym i dobrze wentylowanym pomieszczeniu.
- Nigdy nie podłączaj urządzenia bez oleju. Poziom oleju musi być zawsze pomiędzy wskaźnikiem min i max.
- Nie należy mieszać różnych rodzajów oleju. Nigdy nie dodawaj wody do oleju.
- Nie należy przepełniać koszyka, nigdy nie przekraczać maksymalnej pojemności.

## Porady / Informacje

- Dla Twojego bezpieczeństwa, urządzenie to spełnia wymogi obowiązujących norm i przepisów (Dyrektywy Niskonapięciowe, przepisy z zakresu kompatybilności elektromagnetycznej, Materiały będące w kontakcie z żywnością, normy środowiskowe...).
- Urządzenie jest przeznaczone wyłącznie do użytku domowego w pomieszczeniu, a nie na zewnątrz. W przypadku użycia do celów profesjonalnych lub użycia niezgodnego z instrukcją obsługi producent nie ponosi odpowiedzialności.
- Dla własnego bezpieczeństwa należy używać wyłącznie akcesoriów i części zamiennych przeznaczonych do danego urządzenia.
- W przypadku modeli z odłączanym przewodem zasilającym używać można wyłącznie oryginalnego przewodu.

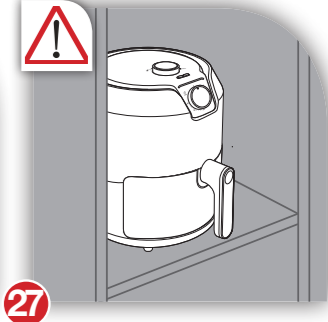
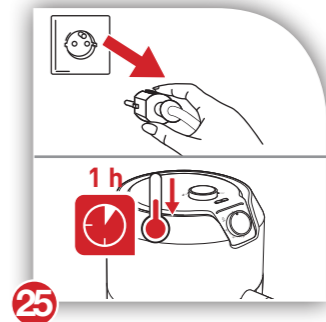
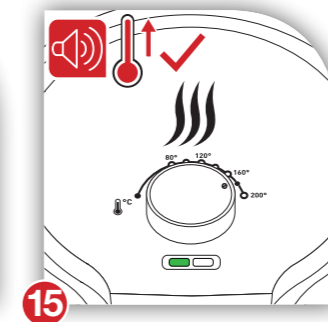
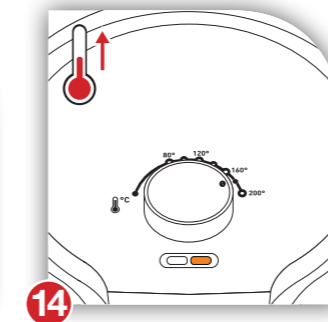
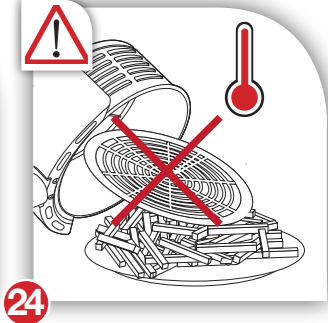
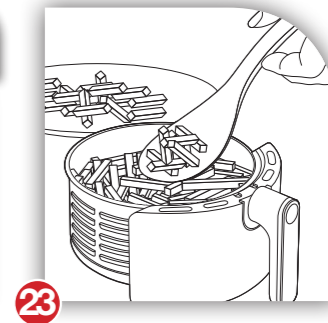
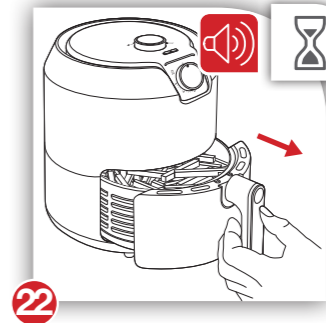
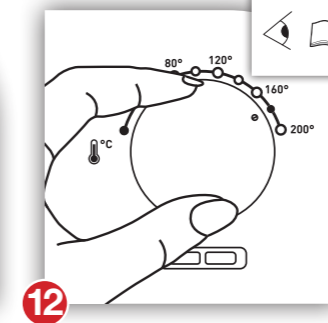
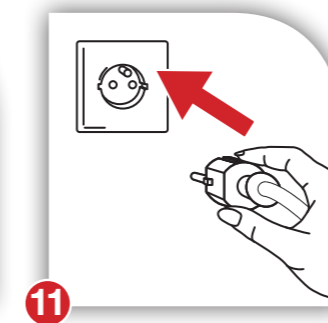
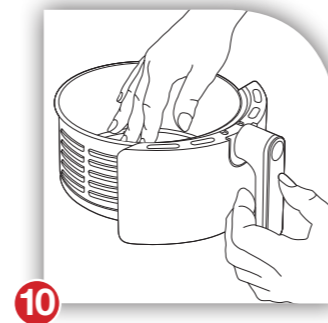
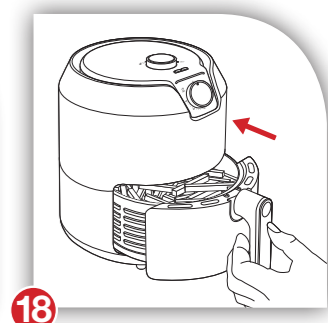
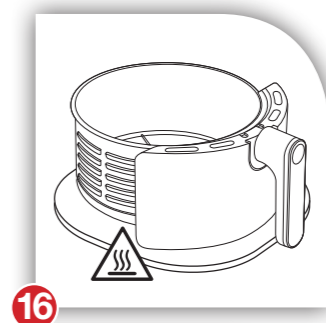
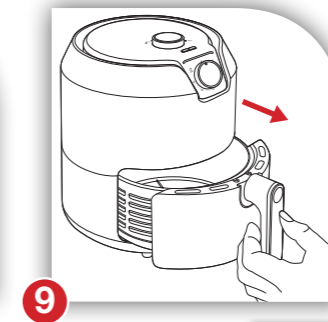
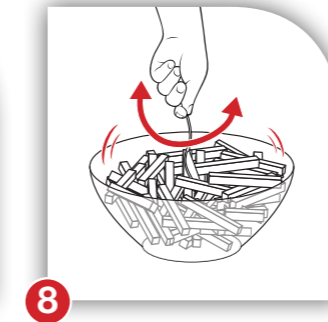
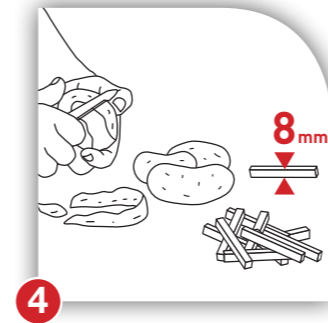
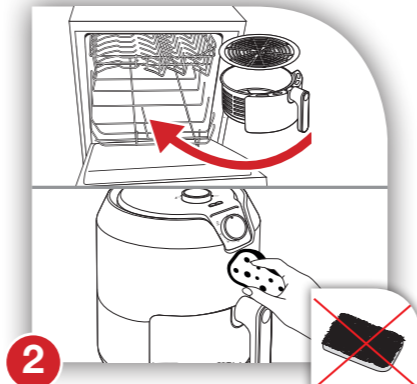
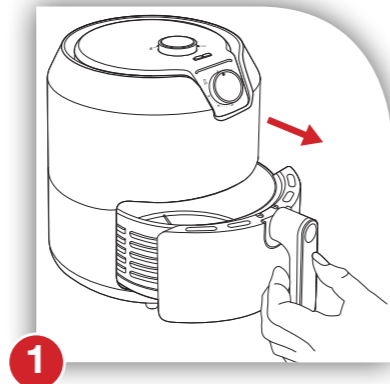
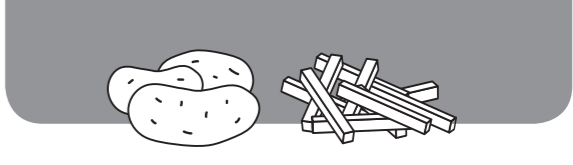
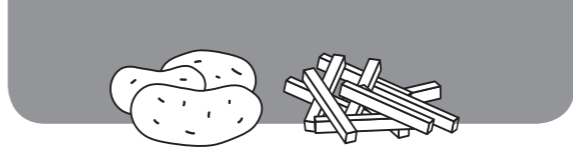
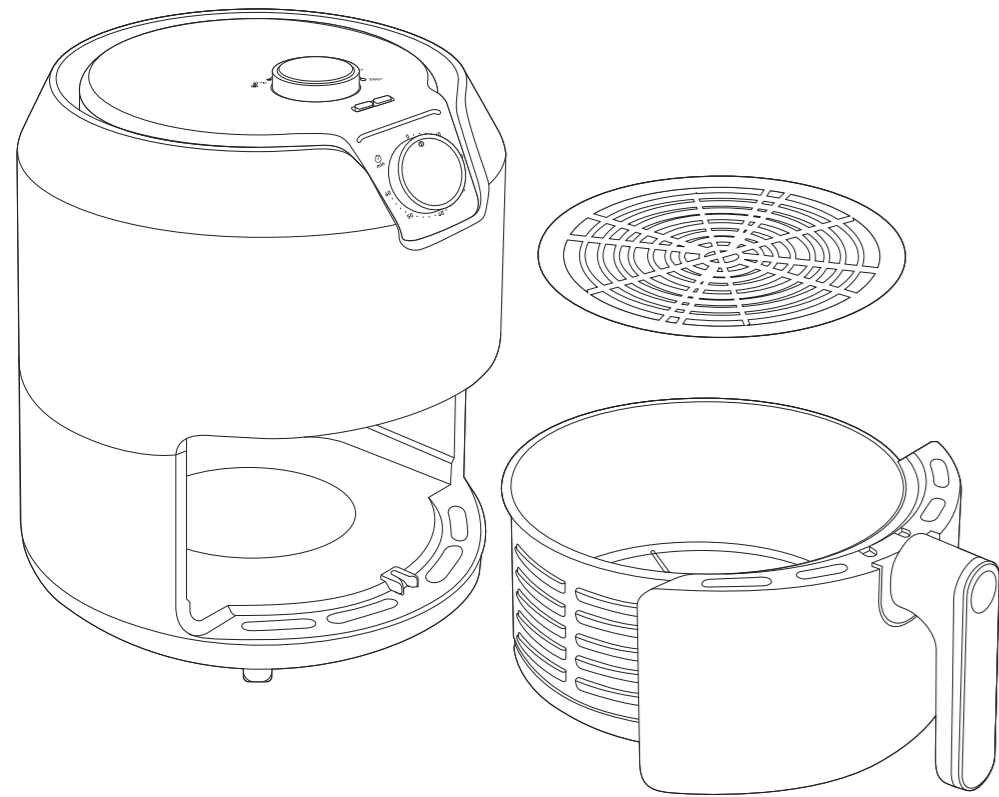
## Chrońmy środowisko

- Przed wyrzuceniem urządzenia należy wyjąć baterię z timera i odnieść urządzenie do miejscowego centrum zbiórki odpadów, gdzie zostanie ono zutylizowane (zgodnie ze wzorem).

### Środowisko przede wszystkim!



- ① Urządzenie zbudowane jest z licznych materiałów nadających się do powtórnego wykorzystania lub recyklingu.
- ➔ Należy oddać je do punktu zbiórki odpadów, a w przypadku jego braku do autoryzowanego serwisu, w celu jego przetworzenia.





















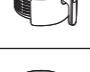
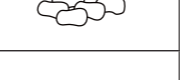
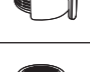

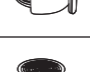














[www.tefal.com](http://www.tefal.com)


	 g	 min	 °C		
	300 - 700	15 - 20	200	✓	
	300 - 800	22 - 32	180	✓	
	300 - 800	22 - 27	180	✓	
	100 - 500	9 - 17	180		
	400	8 - 12	180		
	100 - 500	12 - 19	180		
	1200	60	180		
	350	15 - 17	140		
	100 - 600	7 - 12	200		
	300	16 - 20	200		
	200	8-10	200	✓	
	120	8	180		
	4 x 100	18 - 22	180		

# Tefal®



Easy Fry classic

[www.tefal.com](http://www.tefal.com)

NCC00145698