



MAD DOG



**SŁUCHAWKI
GH705**

Instrukcja obsługi
i warunki gwarancji

**GH705
HEADPHONES**

Operating Manual
& Warranty Terms



WPROWADZENIE

Dziękujemy za zaufanie, jakim nas Państwo obdarzyli, dokonując zakupu urządzenia marki **Mad Dog**. Jesteśmy przekonani, że to bardzo dobrej jakości urządzenie zapewni Państwu dużo radości i satysfakcji z jego użytkowania.

NALEŻY DOKŁADNIE PRZECZYTAĆ INSTRUKCJĘ OBSŁUGI I JEJ PRZESTRZEGAĆ!

To urządzenie jest przeznaczone do użytku domowego lub innego, nie dotyczącego celów komercyjnych.

Producent nie ponosi odpowiedzialności za szkody powstałe w wyniku użytkowania niewłaściwego lub niezgodnego z przeznaczeniem.

GŁÓWNE CECHY

- Samoregulujący pałąk
- Podświetlenie LED
- Czuły mikrofon z regulacją długości
- Funkcja wibracji
- Dźwięk 7.1 za pośrednictwem
- Kompatybilność z USB 2.0

SPECYFIKACJA

- Mikrofon: Tak
- Impedancja głośnika: $20\Omega \pm 15\%$
- Pasma przenoszenia: 20Hz - 20KHz
- Średnica membrany: 50mm
- Głośność: 115 +/-3dB
- Złącze: USB

ZAWARTOŚĆ OPAKOWANIA

- Słuchawki MAD DOG GH705
- Instrukcja obsługi i warunki gwarancji

WYMAGANIA

- Urządzenie z portem USB 2.0
- System operacyjny Windows 10; 11

OPIS PRODUKTU

1. Samoregulujący pałąk
2. Regulator głośności +/-
3. Przycisk funkcji wibracji
4. Podświetlenie LED
5. Mikrofon

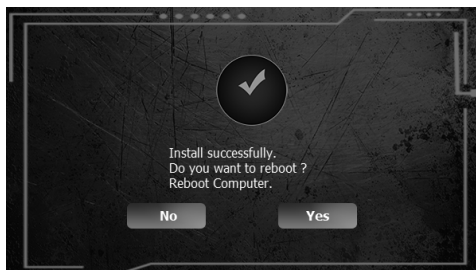


INSTALACJA


1. Podłącz wtyczkę USB do gniazda USB komputera. Urządzenie powinno zostać wykryte automatycznie.
2. W celu skorzystania z pełnej funkcjonalności słuchawek, należy pobrać sterownik, który znajduje się na stronie internetowej pod adresem: <https://maddog.pl/wsparcie>
3. Po pobraniu sterownika kliknij dwukrotnie plik instalacyjny: „USB_Virtual7_1_Setup_x32”
4. Wybierz np. język angielski podłącz słuchawki do złącza USB w komputerze i wybierz „Install”:



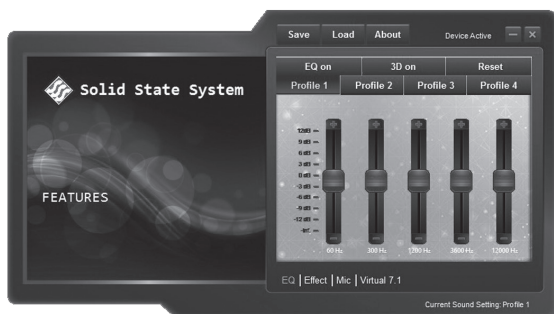
- Po instalacji pojawi się pytanie, czy uruchomić ponownie komputer - „Do you want to reboot?”, wybierz „Yes” aby uruchomić ponownie komputer i włączyć sterownik. słuchawek.



OBSŁUGA

- Uruchom sterownik za pomocą ikony w dolnym pasku zadań, ostatnio dodanych programach lub skrótu: 

Pojawi się interfejs z domyślnymi ustawieniami:



- Kliknij „EQ on”, aby włączyć/wyłączyć Equalizer (zmiany częstotliwości dźwięku).

- Kliknij „3D on”, aby włączyć/wyłączyć efekt dźwięku 3D.

- Kliknij „SoundField”, aby włączyć /wyłączyć efekt dźwięku różnego otoczenia:

None / Standard; Theater / Teatr; Bathroom / Łazienka; Living Room / Salon; Corridor / Korytarz.



- Kliknij „MIC”, aby przejść do ustawień mikrofonu:

- Gain / Czułość.

- Mute / Wyciszenie.

- Custom / Wzmocnienie.



- Kliknij „Virtual” 7.1, aby ustawić funkcję dźwięku przestrzennego:



- CW: głośniki wirtualne obracają się zgodnie z kierunkiem ruchu wskazówek zegara.

- CCW: Głośniki wirtualne obracają się w przeciwnym kierunku do ruchu wskazówek zegara.

- Reset: Resetuje położenie wirtualnych głośników do ustawień domyślnych.

- Save: Zapisuje aktualne ustawienia w formacie INI.

- Load: Wczytuje plik w formacie INI z wcześniej zapisanymi ustawieniami.

- Kliknij „ENC” - (Environment voice cancelling), aby podczas rozmowy, zredukować hałas otoczenia za pomocą suwaka:



UWAGA! JAKOŚĆ REDUKCJI HAŁASU UZALEŻNIONA JEST OD USTAWIEŃ DŹWIĘKU NA KOMPUTERZE I KOMUNIKATORZE.

8. Kliknij „Magician”, aby w trakcie rozmowy zmienić efekt dźwięku głosu na poniższe:

- None / Brak.
- Man / Męski.
- Girl / Dziewczęcy.
- Monster / Potworny.
- Child / Dziecięcy.



UWAGA! W CELU OCHRONY SŁUCHU, PRZED ZAŁOŻENIEM SŁUCHAWEK UPEWNIJ SIĘ, ŻE GŁOŚNOŚĆ JEST USTAWIONA NA ODPOWIEDNIM, KOMFORTOWYM POZIOMIE.

EKOLOGICZNA I PRZYJAZNA DLA ŚRODOWISKA UTYLIZACJA

To urządzenie jest oznaczone, zgodnie z Dyrektywą Parlamentu Europejskiego i Rady 2012/19/UE z dnia 4 lipca 2012 r. w sprawie zużytego sprzętu elektrycznego i elektronicznego (WEEE), symbolem przekreślonego kontenera na odpady:



Nie należy wyrzucać urządzeń oznaczonych tym symbolem, razem z odpadami domowymi.

Urządzenie należy zwrócić do lokalnego punktu przetwarzania i utylizacji odpadów lub skontaktować się z władzami miejskimi.

MOŻESZ POMÓC CHRONIĆ ŚRODOWISKO!

Właściwe postępowanie ze zużytym sprzętem elektrycznym i elektronicznym przyczynia się do uniknięcia szkodliwych dla zdrowia ludzi i środowiska naturalnego konsekwencji, wynikających z obecności składników niebezpiecznych oraz niewłaściwego składowania i przetwarzania takiego sprzętu.

WARUNKI GWARANCJI DOTYCZĄCE SŁUCHAWEK

1. ART-DOM Sp. z o.o. z siedzibą w Łodzi (92-402) przy ul. Zakładowej 90/92 Numer Krajowego Rejestru Sądowego 0000354059 (Gwarant) gwarantuje, że zakupione urządzenie jest wolne od wad fizycznych. Gwarancja obejmuje tylko wady wynikające z przyczyn tkwiących w rzeczy sprzedanej (wady fabryczne).
2. Ujawniona wada zostanie usunięta na koszt Gwaranta w ciągu 14 dni od daty zgłoszenia uszkodzenia do serwisu autoryzowanego lub punktu sprzedaży.
3. W wyjątkowych przypadkach, np. konieczności sprowadzenia części zamiennych od producenta, termin naprawy może zostać wydłużony do 30 dni.
4. Okres gwarancji dla użytkownika wynosi 24 miesiące od daty wydania towaru.
5. Towar przeznaczony jest do używania wyłącznie w warunkach indywidualnego gospodarstwa domowego.
6. Gwarancja nie obejmuje:
 - a. uszkodzeń powstałych na skutek używania urządzenia niezgodnie z instrukcją obsługi,
 - b. uszkodzeń mechanicznych, chemicznych lub termicznych,
 - c. napraw i modyfikacji dokonanych przez firmy lub osoby nieposiadające autoryzacji producenta,
 - d. części z natury łatwo zużywalnych lub materiałów eksploatacyjnych takich jak: baterie, żarówki, bezpieczniki, filtry, pokrętła, półki, akcesoria,
 - e. instalacji, konserwacji, przeglądów, czyszczenia, odblokowania, usunięcia zanieczyszczeń oraz instruktażu.
7. O sposobie usunięcia wady decyduje Gwarant. Usunięcie potwierdzonej wady urządzenia nastąpi poprzez wykonanie naprawy gwarancyjnej lub wymianę urządzenia. Gwarant może dokonać naprawy, gdy kupujący żąda wymiany lub Gwarant może dokonać wymiany, gdy kupujący żąda naprawy, jeżeli doprowadzenie do zgodności towaru (urządzenia) zgodnie z udzieloną gwarancją w sposób wybrany przez kupującego jest niemożliwe albo wymagałoby nadmiernych kosztów dla Gwaranta. W szczególnie uzasadnionych wypadkach, jeżeli naprawa i wymiana są niemożliwe lub wymagałyby nadmiernych kosztów dla Gwaranta może on odmówić doprowadzenia towaru do zgodności z udzieloną gwarancją i zaproponować inny sposób załatwienia reklamacji z gwarancji.
8. Wymiany towaru dokonuje punkt sprzedaży, w którym towar został zakupiony (wymiana lub zwrot gotówki) lub autoryzowany punkt serwisowy, jeżeli dysponuje taką możliwością (wymiana).

Zwracane urządzenie musi być kompletne, bez uszkodzeń mechanicznych. Niespełnienie tych warunków może spowodować nieuznanie gwarancji.

9. W przypadku braku zgodności towaru z umową sprzedaży, kupującemu z mocy prawa przysługują środki ochrony prawnej ze strony i na koszt sprzedawcy, a gwarancja nie ma wpływu na te środki ochrony prawnej.
10. Niniejsza gwarancja obowiązuje na terytorium Polski.
11. Warunkiem dokonania naprawy lub wymiany urządzenia w ramach gwarancji jest przedstawienie dowodu zakupu oraz użytkowanie towaru zgodnie z informacjami zawartymi w instrukcji obsługi.

UWAGA!

Uszkodzenie lub usunięcie tabliczki znamionowej z urządzenia może spowodować nieuznanie gwarancji

Cały czas udoskonalamy nasze produkty, dlatego mogą się one nieznacznie różnić od zdjęcia przedstawionego na opakowaniu. Przed przystąpieniem do użytkowania urządzenia przeczytaj instrukcję obsługi.

ART-DOM Sp. z o.o., ul. Zakładowa 90/92, 92-402 Łódź. Numer Krajowego Rejestru Sądowego 0000354059.



FOREWORD

Thank you for the trust you have placed in us when you purchased your **Mad Dog** device. We are convinced that this high quality device will provide you with a lot of joy and satisfaction during its use.

PLEASE CAREFULLY READ AND FOLLOW THE OPERATING MANUAL!

This device is intended for domestic or other non-commercial use.

The manufacturer will not be held liable for damages resulting from improper or non-compliant use.

MAIN FEATURES

- Self-adjusting headband
- LED backlight
- Sensitive, length-adjustable mic
- Vibration function
- Sound 7.1 via
- USB 2.0 Compatibility

SPECIFICATION

- Microphone: Yes
- Speaker impedance: $20\Omega \pm 15\%$
- Frequency response: 20Hz – 20KHz
- Membrane diameter: 50mm
- Volume: 115 +/-3dB
- Connectivity: USB

CONTENTS OF THE BOX

- MAD DOG GH705 headphones
- User manual and warranty conditions

REQUIREMENTS

- Device with USB 2.0 port
- OS Windows 10; 11

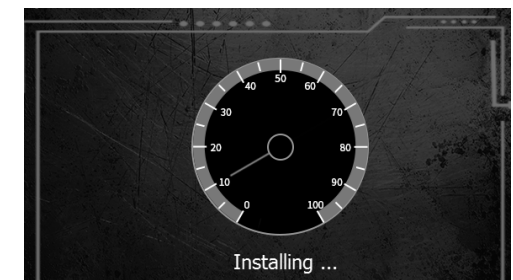
PRODUCT DESCRIPTION

1. Self-adjusting headband
2. +/- Volume control
3. Vibration function button
4. LED backlight
5. Microphone



INSTALLATION


1. Plug the USB plug into the USB socket of the computer. The device should be detected automatically.
2. In order to use the full functionality of the headphones, you need to download the driver, which can be found at our website at: <https://maddog.pl/wsparcie>
3. After downloading the driver, double-click the installation file: „USB_Virtual7_1_Setup_x32”.
4. Select e.g. English, connect the headphones to the USB port on your computer and select “Install”:

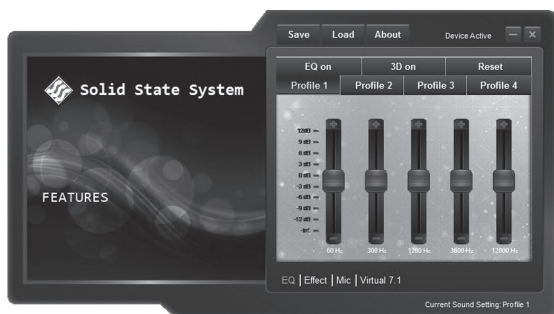


- After installation, you will be asked whether to restart the computer - „Do you want to reboot?“, select „Yes“ to restart the computer and turn on the headphone driver.



OPERATION

- Launch the driver using the icon in the bottom taskbar, recently added programs or shortcut: . The interface with default settings will appear:



- Click "EQ on" to enable/disable Equalizer (sound frequency changes).
- Click "3D on" to enable/disable the 3D sound effect.
- Click "SoundField" to enable /disable the sound effect of different environments: None ; Theater ; Bathroom ; Living Room ; Corridor.



- Click "mic" to go to the microphone settings:
 - Gain.
 - Mute.
 - Custome.



- Click "Virtual" 7.1 to set the surround sound function:



- CW: the virtual speakers rotate clockwise.
- CCW: the virtual speakers rotate counterclockwise.
- Reset: Resets the position of the virtual speakers to the default settings.
- Save: Saves the current settings in INI format.
- Load: Loads an INI file with previously saved settings.

Click "ENC" - (Environment voice cancelling) to reduce ambient noise during the conversation using the slider:



CAUTION! THE QUALITY OF NOISE REDUCTION DEPENDS ON THE SOUND SETTINGS ON THE COMPUTER AND THE COMMUNICATOR.

7. Click „Magician” to change the voice sound effect to the following during the call:

- None.
- Man.
- Girl.
- Monster.
- Child.



CAUTION! TO PROTECT YOUR HEARING, MAKE SURE THE VOLUME IS SET TO A COMFORTABLE LEVEL BEFORE PUTTING THE HEADPHONES ON.

ECO-FRIENDLY AND ENVIRONMENTALLY

This device is marked, in accordance with Directive 2012/19/EU of the European Parliament and of the Council of 4 July 2012 on waste electrical and electronic equipment (WEEE), with the symbol of a crossed-out waste container:



Do not dispose of the device marked with this symbol together with household waste.¹⁴ For disposal return the device to your local waste treatment and disposal facility or contact your local authorities.

YOU CAN HELP PROTECT THE ENVIRONMENT!

Proper handling of waste electrical and electronic equipment contributes to avoiding harmful consequences for human health and the environment resulting from the presence of hazardous components and improper storage and processing of such equipment.

HEADPHONES WARRANTY CONDITIONS

1. ART-DOM Sp. z o.o. with its registered office in Łódź (92-402) at ul. Zakładowa 90/92 National Court Register Number 0000354059 (Guarantor) guarantees that the purchased device is free from physical defects. The warranty covers only defects resulting from the causes inherent in the item sold (manufacturing defects).
2. A disclosed defect will be removed at the Guarantor's expense within 14 days from the date of reporting the damage to the authorized service or point of sale.
3. In exceptional cases, e.g. the need to import spare parts from their manufacturer, the repair period may be extended up to 30 days.
4. The warranty period for the user is 24 months from the date of delivery of the goods.
5. The goods are intended for use only in the conditions of an individual household.
6. The present warranty does not cover:
 - a. damage caused by using the device in a manner inconsistent with the user manual,
 - b. mechanical, chemical or thermal damage,
 - c. repairs and modifications made by companies or persons that were not authorized to do so by the manufacturer,
 - d. parts that are easy to use or consumables such as: batteries, bulbs, fuses, filters, knobs, shelves, accessories,
 - e. installation, maintenance, inspection, cleaning, unlocking, removal of contaminants and instruction.
7. The Guarantor will select the mode of defect removal at its own discretion. Removal of a confirmed defect of the device will take place through warranty repair or replacement of the device. The Guarantor may perform repairs when the buyer requests replacement or the Guarantor may perform replacements when the buyer requests repair, if bringing the goods (device) into conformity in accordance with the granted warranty in the manner selected by the buyer is impossible or would require excessive costs at the part of Guarantor. In particularly justified cases, if both repair and replacement are impossible or would require excessive costs for the Guarantor, the Guarantor may refuse to bring the goods into compliance with the granted warranty and propose another way to settle the warranty claim.
8. The exchange of goods is made at the point of sale at which the goods were purchased (replacement or refund) or an authorized service point, if it offers such service (replacement). The returned device must be complete, without mechanical damage. Failure to comply with these conditions may result in failure to accept the warranty claim.

9. In the event of non-compliance of the goods with the sales contract, the buyer is entitled by law to legal protection measures on the part and at the expense of the seller, and the warranty does not affect these legal protection measures.
10. The warranty is valid in Poland.
11. The condition for the warranty repair or replacement of the device is the presentation of proof of purchase and the use of the goods in accordance with the information contained in the user manual.

CAUTION! DAMAGE OR REMOVAL OF THE RATING PLATE FROM THE DEVICE MAY RESULT IN WARRANTY BEING DEEMED VOID.

We are constantly improving our products, so they may differ slightly from the images presented on the packaging and in the user manual. Please read the user manual carefully before operating the device.

ART-DOM Sp. z o.o., ul. Zakładowa 90/92, 92-402 Łódź. National Court Register number 0000354059.

