

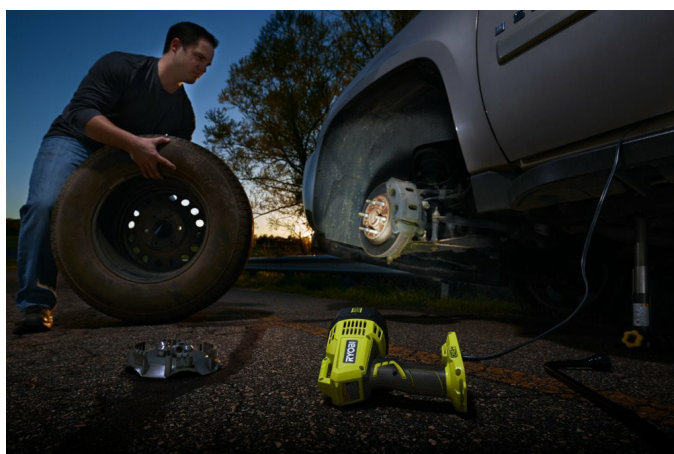
Lampa LED reflektor na odległość
600m 2300 Lm 18V ONE+
R18SPL-0

RYOBI



18V ONE+ **3**
LATA

- Idealna do pracy na średnich i długich dystansach, zalecana odległość pracy do 600m
- Diody LED emitują jasne, białe światło i są bardzo trwałe, dzięki czemu użytkownik nie musi wymieniać żarówek
- Możliwość zasilania za pomocą akumulatora Ryobi ONE+ 18 V lub z gniazda 12 V w samochodzie za pomocą zasilacza (w wyposażeniu)
- 2 ustawienia jasności zapewniają dodatkową kontrolę, blokada włącznika umożliwia włączenie światła na stałe, bez konieczności trzymania palca na włączniku
- W celu zapewnienia jak najdłuższego czasu pracy zalecamy stosowanie akumulatora Lithium+ 5,0 Ah, który zapewnia do 2 godzin świecenia



Napięcie/Moc	18 V
Typ żarówki	dioda LED
Maks. lumeny	2300
No. of brightness modes	2
Waga z akumulatorem (EPTA) (kg)	1.0 (RB1820C)
Numer Artykułu	5133003372
CCT (skorelowana temperatura kolorów) (K)	5500K
CRI [Colour Rating Index]	70
Kod EAN	4892210152572
Ładowarka w zestawie	Nie
Liczba akumulatorów	0
W zestawie	Ponad 75% karton z recyklingu
Waga (bez akumulatora) (kg)	0.7
Wyposażenie standardowe	adapter samochodowy 12 V



*Wydłużenie gwarancji po rejestracji produktu na naszej stronie internetowej. Szczegóły w "Warunkach gwarancji"