

BC 18 V 2,5 A, BC 36 V 2,5 A



Deutsch	3
English	5
Français	8
Italiano	11
Nederlands	13
Español	16
Português	19
Dansk	21
Norsk	24
Svenska	26
Suomi	29
Ελληνικά	31
Türkçe	34
Русский	36
Magyar	39
Čeština	42
Slovenščina	45
Polski	47
Românește	50
Slovenčina	53
Hrvatski	55
Srpski	58
Български	61
Eesti	64
Latviešu	66
Lietuviškai	69
Українська	71
Қазақша	74
日本語	77
العربية	80

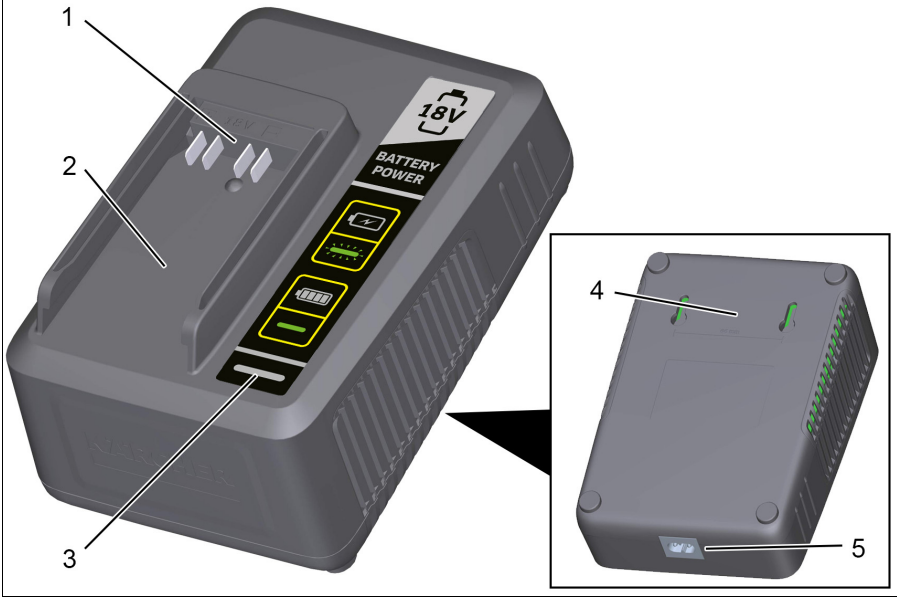
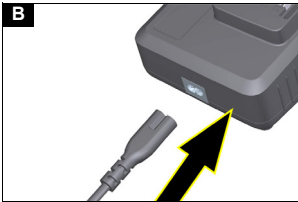


Register
your product

www.kärcher.com/welcome



5.968-646.0 (03/21)

A**B****C**

- Očistite umazana polnilna stika.
- Preverite prezačevalne reže za umazanijo in jih po potrebi očistite.
- Dalj časa shranjene pakete akumulatorskih baterij občasno napolnite.

Pomoč pri motnjah

Motnje imajo pogosto enostavne vzroke, ki jih lahko s pomočjo naslednjega pregleda odpravite sami. Pri dvomih ali motnjah, ki tukaj niso navedene, stopite v stik s pooblaščenim servisno službo.

Napaka pri polnjenju

Paket akumulatorskih baterij se ne polni, zaslon je vklopljen

Polnilnik je okvarjen.

1. Zamenjajte polnilnik.

Paket akumulatorskih baterij se ne polni, kontrolna lučka na hitrem polnilniku je izklopljena

Hitri polnilnik je okvarjen.

1. Zamenjajte hitri polnilnik.

Paket akumulatorskih baterij se ne polni, zaslon je izklopljen

Paket akumulatorskih baterij je popolnoma prazen ali okvarjen.

1. Počakajte, če zaslon po 2 minutah čakanja prikaže preostali čas polnjenja.
Če po preteku tega časa zaslon prikazuje preostali čas polnjenja, lahko paket akumulatorskih baterij uporabljate običajno.
2. Če zaslon ostane izklopljen, je paket akumulatorskih baterij okvarjen in ga ne smete več uporabljati. Paket akumulatorskih baterij takoj odklopite iz polnilnika in ga odstranite v skladu s predpisi.

Paket akumulatorskih baterij se ne polni, na zaslonu je prikazan simbol za temperaturo

Temperatura paketa akumulatorskih baterij je prenizka / previsoka.

1. Paket akumulatorskih baterij postavite v okolje z zmernimi temperaturnimi pogoji in počakajte, da se temperatura paketa akumulatorskih baterij dvigne/ spusti v normalno območje, glejte poglavje »Tehnični podatki«.
- Postopek polnjenja se začne samodejno.

Tehnični podatki

BC 18 V BC 36 V

Električni priključek

Nazivna napetost paketa akumulatorskih baterij	V	18	36
Največji napajalni tok	A	2,5	2,5
Vrsta paketa akumulatorskih baterij		Li-ION	Li-ION
Sistem akumulatorskih baterij		Battery Power	Battery Power
Združljivo s sistemom akumulatorskih baterij		Battery Power +	Battery Power +
Napetost omrežja	V	100 - 240	100 - 240
Frekvenca	Hz	50 - 60	50 - 60
Poraba toka	A	1,5	1,5
Razred zaščite		II	II

BC 18 V BC 36 V

Mere in mase

Teža (brez paketa akumulatorskih baterij)	kg	0,6	0,7
Dovoljeno temperaturno območje pri polnjenju	°C	4 - 40	4 - 40
Dolžina x širina x višina	mm	184 x 133 x 87	184 x 133 x 87

Pridržujemo si pravico do tehničnih sprememb.

Spis trešci

Ogólne wskazówki	47
Stopnie zagrożenia	47
Wskazówki dotyczące bezpieczeństwa	47
Zastosowanie zgodne z przeznaczeniem	48
Ochrona środowiska	48
Akcesoria i części zamienne	48
Gwarancja	48
Symbole na urządzeniu	49
Opis urządzenia	49
Obsługa	49
Mocowanie na ścianie	49
Transport i składowanie	49
Czyszczenie i konserwacja	49
Usuwanie usterek	49
Dane techniczne	50

Ogólne wskazówki



Przed rozpoczęciem obsługi należy przeczytać niniejszą oryginalną instrukcję obsługi oraz dołączone do zestawu akumulatorów i urządzenia oryginalne

instrukcje obsługi i wskazówki dotyczące bezpieczeństwa.

Stopnie zagrożenia

⚠ NIEBEZPIECZEŃSTWO

- Wskazówka dot. bezpośredniego zagrożenia, prowadząca do ciężkich obrażeń ciała lub do śmierci.

⚠ OSTRZEŻENIE

- Wskazówka dot. możliwie niebezpiecznej sytuacji, mogącej prowadzić do ciężkich obrażeń ciała lub śmierci.

⚠ OSTROŻNIE

- Wskazówka dot. możliwie niebezpiecznej sytuacji, która może prowadzić do lekkich zranień.

UWAGA

- Wskazówka dot. możliwie niebezpiecznej sytuacji, która może prowadzić do szkód materialnych.

Wskazówki dotyczące bezpieczeństwa

⚠ NIEBEZPIECZEŃSTWO • Niebezpieczeństwo wybuchu. Nie ładować baterii jednorazowych.

- Ładowarkę stosować tylko do ładowania dopuszczonych zestawów akumulatorów.
- Przed każdym użyciem sprawdzić ładowarkę i gniazdo akumulatorów pod kątem uszkodzeń. Nie używać uszkodzonych urządzeń. W razie uszkodzenia wymienić urządzenie.
- Przed każdym użyciem sprawdzić, czy kabel sieciowy nie jest uszkodzony. Nie używać uszkodzonego kabla

sieciowego. W przypadku uszkodzenia wymienić kabel sieciowy na dozwolony kabel zamienny. Odpowiedni kabel zamienny można otrzymać w firmie KÄRCHER lub u jednego z naszych partnerów serwisowych. • Nie ładować uszkodzonych lub nie w pełni działających zestawów akumulatorów. Uszkodzone lub niesprawne zestawy akumulatorów należy niezwłocznie utylizować zgodnie z obowiązującymi przepisami dotyczącymi transportu i utylizacji. • Nie używać ładowarki w otoczeniu zagrożonym wybuchem ani w pobliżu łatwopalnych przedmiotów. • Nie zanurzać urządzenia w wodzie ani nie trzymać go pod strumieniem wody. • Nie ładować zestawu akumulatorów bez nadzoru. Podczas ładowania należy regularnie sprawdzać stan zestawu akumulatorów i ładowarki. • Jeśli podczas ładowania pojawi się usterka, nietypowy zapach lub wydzielanie się ciepła, odłączyć ładowarkę od sieci, a zestaw akumulatorów od ładowarki. Niezwłocznie poddać zestaw akumulatorów i ładowarkę utylizacji i postępować zgodnie z obowiązującymi przepisami dotyczącymi transportu i utylizacji.

⚠ OSTRZEŻENIE • Sprawdzić, czy napięcie sieciowe jest zgodne z napięciem podanym na tabliczce znamionowej ładowarki. • Chronić przewód zasilający przed wysoką temperaturą, ostrymi krawędziami, olejem i ruchomymi częściami urządzenia. • Nie otwierać ładowarki. Naprawy może przeprowadzać jedynie wykwalifikowany personel. • Wyjąć wtyczkę z gniazda sieciowego przed rozpoczęciem czyszczenia ładowarki lub przeprowadzeniem konserwacji. • Urządzenie może być obsługiwane przez osoby o ograniczonych możliwościach fizycznych, sensorycznych lub mentalnych albo takie, którym brakuje doświadczenia i wiedzy na temat jego używania, tylko jeżeli są one odpowiednio nadzorowane lub otrzymały wskazówki na temat bezpiecznego użytkowania urządzenia od osoby odpowiedzialnej za ich bezpieczeństwo i zrozumiały wynikające z tego zagrożenia. • Dzieci nie mogą bawić się urządzeniem. • Należy pilnować dzieci, aby upewnić się, iż nie bawią się one urządzeniem. • Dzieci w wieku przynajmniej 8 lat mogą korzystać z urządzenia, gdy są one nadzorowane przez osobę odpowiedzialną za ich bezpieczeństwo lub otrzymały od niej prawidłowe wskazówki na temat użytkowania urządzenia i zrozumiały wynikające z tego zagrożenia. • Dzieci mogą przeprowadzać czyszczenie i konserwację tylko pod nadzorem osoby dorosłej.

⚠ OSTROŻNIE • Nie korzystać z urządzenia razem z innymi urządzeniami przy użyciu przedłużaczy z gniazdami wtykowymi wielokrotnymi. • Wyjmując wtyczkę z gniazda sieciowego nie ciągnąć za kabel. • Nie używać ładowarki, gdy jest ona mokra lub zabrudzona. • Nie wsuwać mokrego ani zabrudzonego zestawu akumulatorów do gniazda. • Nie używać ładowarki w otoczeniu zagrożonym wybuchem.

UWAGA • Niebezpieczeństwo zwarcia. Chronić styki gniazda akumulatorów przed kontaktem z metalowymi częściami. • Nie zakrywać ładowarki podczas pracy. • Nie przenosić ładowarki za kabel sieciowy. • Używać ładowarki tylko w suchych pomieszczeniach o niskiej wilgotności powietrza.

Zastosowanie zgodne z przeznaczeniem

⚠ OSTROŻNIE

Niebezpieczeństwo wybuchu!

Obrażenia i uszkodzenia spowodowane wybuchem zestawu akumulatorów.

Nie ładować uszkodzonych lub nie w pełni działających zestawów akumulatorów.

Zabronione są jakiegokolwiek modyfikacje i nieautoryzowane przez producenta zmiany.

Każde inne zastosowanie jest niedopuszczalne. Za zagrożenia powstałe w wyniku niedopuszczalnego zastosowania odpowiada użytkownik.

Ładować wyłącznie zestawy akumulatorów systemu KÄRCHER Battery Power / Battery Power+.

UWAGA

Ładowarka może być używana tylko z zestawami akumulatorów o tym samym rodzaju napięcia (18 V / 36 V)! Nie ładować zestawów akumulatorów o innym rodzaju napięcia.

Przed użyciem sprawdzić, czy rodzaj napięcia (18 V / 36 V) zestawu akumulatorów i urządzenia są zgodne. Informacje o napięciu można znaleźć na urządzeniu, na zestawie akumulatorów i ich tabliczce znamionowej.

Ochrona środowiska



Materiały, z których wykonano opakowania, nadają się do recyklingu. Opakowania poddać utylizacji przyjaznej dla środowiska naturalnego.



Elektryczne i elektroniczne urządzenia zawierają cenne surowce wtórne, a często również takie części składowe jak baterie, akumulatory lub oleje, które w razie niewłaściwej obsługi lub nieprawidłowej utylizacji mogą stanowić potencjalne zagrożenie dla zdrowia ludzkiego i środowiska naturalnego. Jednak te części składowe są niezbędne do prawidłowej pracy urządzenia. Urządzeń oznaczonych tym symbolem nie można wyrzucać do odpadów z gospodarstw domowych.

Wskazówki dotyczące składników (REACH)

Aktualne informacje dotyczące składników można znaleźć na stronie: www.kaercher.com/REACH

Akcesoria i części zamienne

Należy stosować tylko oryginalne akcesoria i części zamienne, ponieważ gwarantują one bezpieczną i bezawaryjną pracę urządzenia.

Informacje dotyczące akcesoriów i części zamiennych można znaleźć na stronie www.kaercher.com.

Gwarancja

W każdym kraju obowiązują warunki gwarancji określone przez dystrybutora. Ewentualne usterki urządzenia usuwane są w okresie gwarancji bezpłatnie, o ile spowodowane są błędem materiałowym lub produkcyjnym. W sprawach napraw gwarancyjnych prosimy kierować się z dowodem zakupu do dystrybutora lub do autoryzowanego punktu serwisowego.

(Adres znajduje się na odwrocie)

Symbole na urządzeniu

Symbole na ładowarce

	Chronić urządzenie przed wilgocią. Przechowywać urządzenie w suchym miejscu. Chronić urządzenie przed deszczem. Urządzenie nadaje się tylko do użytku wewnątrz pomieszczeń.
	Zestaw akumulatorów jest ładowany, kontrolka miga.
	Zestaw akumulatorów jest w pełni naładowany, kontrolka świeci się stale.
	Urządzenie spełnia wymagania klasy ochrony II.

Opis urządzenia

Rysunek A

- 1 Zestyki do ładowarki
- 2 Gniazdo zestawu akumulatorów
- 3 Kontrolka
- 4 Mocowanie na ścianie
- 5 Gniazdo przewodu zasilającego

Obsługa

Proces ładowania

Wskazówka

Stan roboczy zestawu akumulatorów można odczytać na wyświetlaczu zestawu.

Wskazania na wyświetlaczu zostały objaśnione w instrukcji obsługi zestawu akumulatorów.

Jeśli podczas rozpoczęcia procesu ładowania na wyświetlaczu nie są pokazywane żadne informacje, oznacza to, że akumulatory wyczerpały się lub poziom ich naładowania jest bardzo niski. Gdy zestaw akumulatorów zostanie odpowiednio naładowany, wyświetlacz znacznie pokazywać pozostały czas ładowania.

Jeżeli po 2 minutach od rozpoczęcia procesu ładowania na wyświetlaczu nic się nie pojawia, oznacza to, że akumulator jest uszkodzony i nie można go dalej ładować ani używać oraz należy go niezwłocznie poddać utylizacji zgodnie z obowiązującymi przepisami.

1. Włożyć przewód zasilający do odpowiedniego gniazda.

Rysunek B

2. Włożyć wtyczkę sieciową do gniazda.

3. Wsunąć zestaw akumulatorów w mocowanie ładowarki.

Rysunek C

Ładowanie rozpoczyna się automatycznie.

Kontrolka miga na zielono.

Wyświetlacz zestawu akumulatorów pokazuje pozostały czas ładowania. Gdy zestaw akumulatorów jest w pełni naładowany, na wyświetlaczu pokazywane jest 100% i kontrolka świeci światłem ciągłym na zielono.

4. Po zakończeniu ładowania wyjąć zestaw akumulatorów z ładowarki.
5. Odłączyć wtyczkę od gniazda.

Wskazówka

Naładowany zestaw akumulatorów może pozostać w ładowarce do momentu użycia. Nie ma niebezpieczeństwa przeładowania.

Aby uniknąć niepotrzebnego zużycia energii, należy odłączyć ładowarkę, gdy zestaw akumulatorów będzie całkowicie naładowany.

Mocowanie na ścianie

Urządzenie nadaje się do zamocowania na ścianie. Dane dotyczące masy urządzenia można znaleźć w rozdziale „Dane techniczne”.

⚠ OSTROŻNIE

Nie montować urządzenia w pobliżu lub na łatwopalnych pokryciach ściennych, takich jak np. tapety lub panele drewniane.

1. Przed montażem należy sprawdzić nośność ściany.
2. Zapewnić swobodny dostęp do wtyczki sieciowej. Rozstaw otworów = 66 mm.

Transport i składowanie

⚠ OSTROŻNIE

Nieuwzględnianie masy urządzenia

Niebezpieczeństwo odniesienia obrażeń i uszkodzenia. Podczas transportu i składowania uwzględnić masę urządzenia.

Urządzenie należy przechowywać tylko w suchych pomieszczeniach.

Czyszczenie i konserwacja

Urządzenie jest bezobsługowe.

- Regularnie sprawdzać zestyki ładowarki pod kątem zabrudzenia.
- Wyczyścić zabrudzone zestyki ładowarki.
- Sprawdzić szczeliny wentylacyjne pod kątem zabrudzenia i w razie potrzeby wyczyścić je.
- Składowane przez dłuższy czas zestawy akumulatorów należy ładować w międzyczasie.

Usuwanie usterek

Zakłócenia mają zwykle proste przyczyny, które użytkownik może usunąć sam, korzystając z poniższego przeglądu. W razie wątpliwości lub nie wymienionych tutaj awarii należy się zwrócić do autoryzowanego serwisu.

Błąd podczas ładowania

Zestaw akumulatorów nie jest ładowany, wyświetlacz jest włączony

Ładowarka jest uszkodzona.

1. Wymienić ładowarkę.

Zestaw akumulatorów nie jest ładowany, kontrolka na ładowarce do szybkiego ładowania jest wyłączona

Ładowarka do szybkiego ładowania jest uszkodzona.

1. Wymienić ładowarkę do szybkiego ładowania.

Zestaw akumulatorów nie jest ładowany, wyświetlacz jest wyłączony

Zestaw akumulatorów jest całkowicie rozładowany lub uszkodzony.

1. Począć i sprawdzić, czy wyświetlacz zacznie po 2 minutach czasu oczekiwania pokazywać pozostały czas ładowania.

Jeśli wyświetlacz pokazuje pozostały czas ładowania po upływie czasu oczekiwania, zestaw akumulatorów może być normalnie używany.

2. Jeśli wyświetlacz pozostaje wyłączony, oznacza to, że zestaw akumulatorów jest uszkodzony i nie można go już używać. Niezwłocznie odłączyć zestaw akumulatorów od ładowarki i zutilizować zgodnie z przepisami.

Zestaw akumulatorów nie jest ładowany, wyświetlacz pokazuje symbol temperatury

Temperatura zestawu akumulatorów jest za niska / za wysoka.

1. Umieścić zestaw akumulatorów w otoczeniu o umiarkowanej temperaturze i sprawdzić, czy temperatura zestawu akumulatorów znajduje się w normalnym zakresie, patrz rozdział „Dane techniczne”. Ładowanie rozpoczyna się automatycznie.

Dane techniczne

BC 18 V BC 36 V

Przyłącze elektryczne

Napięcie znamionowe zestawu akumulatorów	V	18	36
Prąd ładowania maks.	A	2,5	2,5
Typ zestawu akumulatorów		Li-ION	Li-ION
Platforma akumulatorowa		Battery Power	Battery Power
Kompatybilny z platformą akumulatorową		Battery Power +	Battery Power +
Napięcie sieciowe	V	100 - 240	100 - 240
Częstotliwość	Hz	50 - 60	50 - 60
Pobór prądu	A	1,5	1,5
Klasa ochrony		II	II

Wymiary i masa

Masa (bez zestawu akumulatorów)	kg	0,6	0,7
Dopuszczalny zakres temperatury podczas procesu ładowania	°C	4 - 40	4 - 40
Dł. x szer. x wys.	mm	184 x 133 x 87	184 x 133 x 87

Zmiany techniczne zastrzeżone.

Cuprins

Indicații generale	50
Trepte de pericol.....	50
Indicații privind siguranța.....	50
Utilizarea conform destinației	51

Protecția mediului.....	51
Accesorii și piese de schimb	51
Garanție	51
Simboluri pe aparat	51
Descrierea aparatului	51
Operarea	52
Fixare pe perete	52
Transport și depozitare.....	52
Îngrijirea și întreținerea.....	52
Remedierea defecțiunilor	52
Date tehnice	52

Indicații generale



Înainte de prima utilizare, citiți acest manual de utilizare în versiune originală, precum și manualul de utilizare în versiune originală și indicațiile de siguranță care însoțesc setul de acumulatori și aparatul.

Trepte de pericol

⚠ PERICOL

• Indicație referitoare la un pericol iminent, care duce la vătămări corporale grave sau moarte.

⚠ AVERTIZARE

• Indicație referitoare la o posibilă situație periculoasă, care ar putea duce la vătămări corporale grave sau moarte.

⚠ PRECAUȚIE

• Indică o posibilă situație periculoasă, care ar putea duce la vătămări corporale ușoare.

ATENȚIE

• Indicație referitoare la o posibilă situație periculoasă, care ar putea duce la pagube materiale.

Indicații privind siguranța

⚠ **PERICOL** • Pericol de explozie. Nu încărcăți baterii care nu sunt reîncărcabile. • Folosiți încărcătorul numai pentru încărcarea acumulatorilor aprobate. • Înainte de fiecare utilizare, asigurați-vă că încărcătorul și suportul acumulatorului nu sunt deteriorate. Nu utilizați aparate deteriorate. Înlocuiți aparatul dacă este deteriorat. • Înainte de fiecare utilizare, asigurați-vă că nu este deteriorat cablul de alimentare. Nu utilizați un cablu de alimentare deteriorat. În cazul în care cablul de alimentare este deteriorat, înlocuiți-l cu un înlocuitor aprobat. Puteți obține un înlocuitor adecvat de la KÄRCHER sau de la unul dintre partenerii noștri de service. • Nu încărcăți seturi de acumulatori deteriorate sau incomplet funcționale. Eliminați imediat seturile de acumulatori deteriorate sau nefuncționale, respectând reglementările aplicabile privind transportul și eliminarea ecologică. • Nu utilizați încărcătorul într-un mediu exploziv sau în apropierea obiectelor inflamabile. • Nu scufundați aparatul în apă și nu îl țineți sub jet de apă. • Nu încărcăți setul de acumulatori nesupravegheat. Verificați în mod regulat starea setului de acumulatori și a încărcătorului în timpul procesului de încărcare. • Dacă observați o defecțiune, miros neobișnuit sau dezvoltarea căldurii în timpul încărcării, deconectați încărcătorul de la rețea și setul de acumulatori de la încărcător. Eliminați imediat setul de acumulatori și încărcătorul și respectați reglementările aplicabile privind transportul și eliminarea ecologică.