



# PUCIO



## GDZIE TO POŁOŻYĆ? INSTRUKCJA

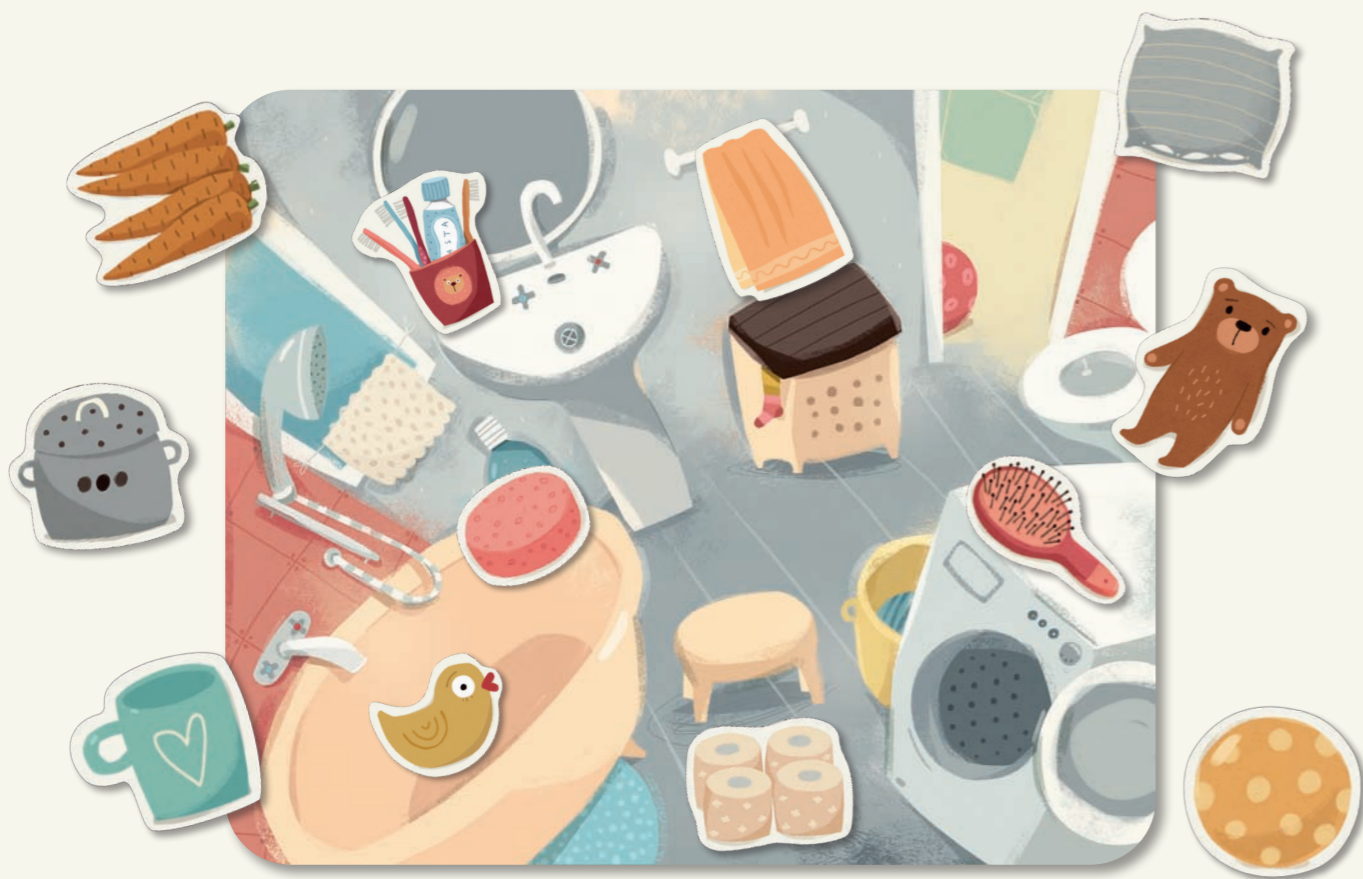
*Drodzy Rodzice!*

*Zapraszam Was i Wasze dzieci do fantastycznej zabawy! „Pucio. Gdzie to położyć?” to sprzyjające rozwojowi myślenia i mowy malucha spotkanie z ulubionym bohaterem!*

Grę kierujemy do dzieci, które ukończyły 2. rok życia. W pudełku jest 6 plansz. Można się nimi bawić osobno lub też ułożyć je obok siebie, by zbudować przekrój całego mieszkania Pucia.



Do najprostszych, najpierw rozumianych, a potem używanych przez dziecko przyimków należą: „do”, „w”, „na”. W naszej grze będziecie mogli je poćwiczyć wraz z tymi trudniejszymi: „pod”, „nad”, „przed”, „za”. Jak to zrobić? W dalszej części instrukcji przedstawiam propozycje zabaw, zaczynając od najłatwiejszych.



Zestaw dodatkowo zawiera 5 stojących figurek bohaterów. Można je wykorzystywać w grze (bez podpórki) albo po prostu bawić się nimi, używając podpórek.



## Zabawy dla dzieci młodszych:



**Zabawa 1.** Oglądamy obrazek, którym będziemy się bawić. Omawiamy, co się na nim znajduje, i pod spodem wykładamy pasujące elementy. Pozwalamy, by dziecko samodzielnie kładło je tam, gdzie chce. Komentujemy to, co robi, np.: „Gdzie położysz książkę? Książka **na** kanapę/**na** stół”.

**Zabawa 2.** Oglądamy obrazek, którym będziemy się bawić. Omawiamy, co się na nim znajduje, i pod spodem kolejno wykładamy pasujące elementy, nazywając je, wyjaśniając, gdzie jest ich miejsce (np. „Kubek stoi **na** stole”, „Książka. Książka **na** półkę”), i odpowiednio uzupełniając obrazek. Po kilku takich próbach pozwalamy, by to dziecko go uzupełniło, samodzielnie bądź z naszą pomocą. Jeśli maluch nie rozumie wskazówek, możemy je powtórzyć w formie uproszczonej („**na** półce”) i pokierować ręką dziecka.

**Zabawa 3.** Bawimy się podobnie, ale pod obrazkiem kładziemy większą liczbę elementów (np. wszystkie związane z łazienką). Dziecko musi więc nie tylko uzupełnić obrazek, lecz także wcześniej odnaleźć pośród innych element, o którym mówimy.

Aby zwiększyć stopień trudności zabaw, używamy jednocześnie coraz większej liczby plansz i ruchomych elementów, a w końcu przekroju całego mieszkania Pucia.

## Zabawy dla dzieci starszych:



**Zabawa 1.** W tej zabawie dziecko stosuje przyimki, samodzielnie uzupełniając obrazek i opisując to, co robi. By urozmaicić zabawę, możemy wymieszać ruchome elementy i wyciągać je losowo z woreczka lub torebki. Dziecko losuje element i decyduje, gdzie go umieścić, mówiąc np.: „Lala **na** półkę”.

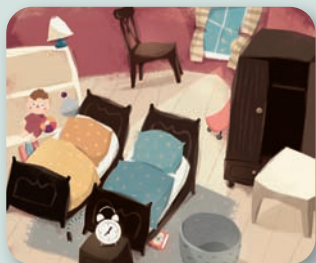
**Zabawa 2.** W tej zabawie to my wykonujemy polecenia dziecka, czyli losujemy element i uzupełniamy obrazek tak, jak podpowie nam maluch.

**Zabawa 3.** To najtrudniejsza zabawa. Wymaga dobrej znajomości obrazków i pamiętania, co do nich pasuje. Układamy cały przekrój mieszkania i mieszamy wszystkie małe elementy. Później na przemian – raz my, raz dziecko – losujemy i mówimy, gdzie należy umieścić daną rzecz. Zadaniem osoby losującej jest jak najszybciej odnaleźć właściwe miejsce i położyć tam element.

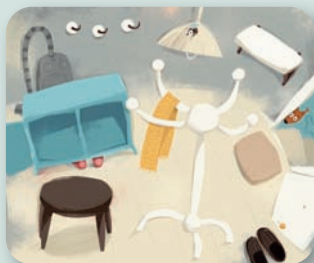
By sprawdzić, czy dziecko potrafi stosować przyimki, można po uzupełnieniu obrazka zapytać: „Gdzie jest... (np. piłka, miś)?”. Dziecko powinno odpowiedzieć na pytanie, używając odpowiedniego przyimka. Jeśli tego nie robi bądź robi to błędnie, dajemy przykład poprawnej wypowiedzi. Pamiętajmy, że przyimki pojawiają się w mowie dziecka stosunkowo późno – dwulatek ma prawo mieć z nimi problemy.

Rozumienie i używanie przyimków, a także określanie stosunków przestrzennych możemy ćwiczyć także w trakcie codziennych czynności („Piłka leży **na** krześle, kubek jest **w** szafce, miska jest **w** lodówce...”) i zabaw z wykorzystaniem różnorodnych obiektów. Przykładowo, by ćwiczyć przyimek „**do**”, wystarczy przygotować kolorowe piłeczki czy klocki i pojemniki, których nazwy dziecko zna i rozumie. Dajemy maluchowi piłeczkę i prosimy, żeby wrzucił ją tam, gdzie chcemy („**do** kubka, **do** puszki, **do** miski”). Podobnie robimy z innymi przyimkami („piłka **dla** lali, **dla** misia, **dla** pajacyka”; „auto **na** krześle, **na** stole, **na** dywanie, **na** półce”).

**Do poszczególnych plansz najbardziej pasują następujące elementy:**



**pokój Pucia i Misi:**  
autko, samolot, miś, lalka,  
piłka, kubek z kredkami



**przedpokój:** parasol,  
torba, czapka, rękawiczki,  
klucze, buty



**kuchnia:** garnek, miska,  
czajnik, kubek, drewniana  
łyżka, marchewki



**salon:** książka, lampka,  
wazon, zegar ścienny,  
portret dziadka, koc



**łazienka:** gąbka, ręcznik,  
papier toaletowy, gumowa  
kaczka, szczotka do  
włosów, pasta i szczoteczki  
do zębów



**sypialnia rodziców**  
**i Bobo:** pieluszki, pudełko  
z chusteczkami, poduszka,  
kapsle, kwiat doniczkowy,  
okulary

Nie trzeba się jednak ograniczać do tego układu, elementy można dowolnie przenosić z jednego pomieszczenia do drugiego, a także układać w różnych miejscach w tych pomieszczeniach.

Dobrej zabawy!  
Marta Galewska-Kustra