

SHENZHEN FENDA TECHNOLOGY CO.,LTD.GUANGDONG,PRC
ADD: Fenda Hi-Tech Park, Zhoushi Road, Shiyan, Baoan, Shenzhen, Guangdong, PRC
Tel: +86-755-27486668 (800 line) Fax: +86-755- 27333777 P.C.: 518108

F&D
R60BT

2.0



Głośniki multimedialne 2.0

ŚRODKI OSTROŻNOŚCI

- Nigdy nie wkładaj żadnych przedmiotów (jak np. igieł, spinek do włosów, monet itp.) do tego urządzenia.
- Nie umieszczaj głośników w wilgotnych warunkach, zapobiegaj wnikaniu wilgoci i kurzu. (Nie stawiaj na nich wazonów z kwiatami ani innych przedmiotów).
- Nie umieszczaj urządzenia w pobliżu źródeł ciepła, oraz nie narażaj urządzenia na wpływ światła słonecznego.
- Do czyszczenia nie używaj benzyny, alkoholu i innych rozpuszczalników, ponieważ mogą one uszkodzić powierzchnię. Czyść tylko suchą, miękką szmatką.
- Aby uniknąć porażenia prądem elektrycznym i innych wypadków, nigdy nie otwieraj tylniej pokrywy w celu naprawy bez profesjonalnego doradźcy.
- Wyłącz zasilanie i wyjmij wtyczkę z gniazdka, gdy urządzenie nie działa.

Uwagi:

Specyfikacje urządzenia mogą ulec zmianie bez wcześniejszego powiadomienia.

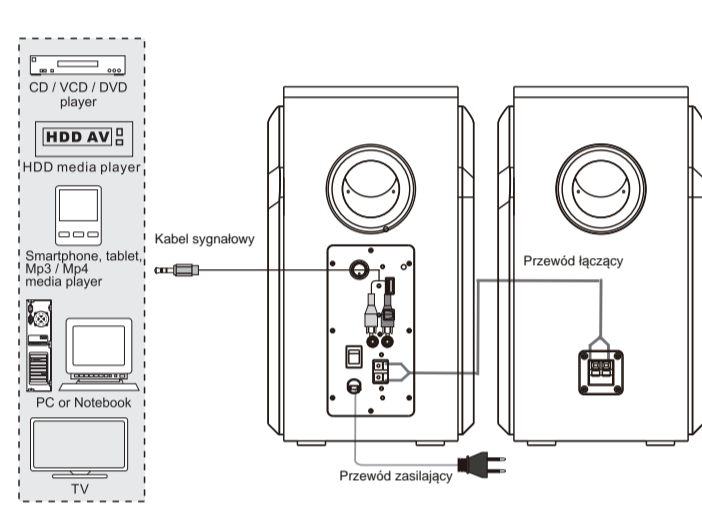
Umieszczenie

- Ustaw głośniki symetrycznie do słuchacza na odległość nie mniejszą niż jeden metr.
- Głośniki należy umieścić tyłem do ściany w odległości około 20-30 cm.

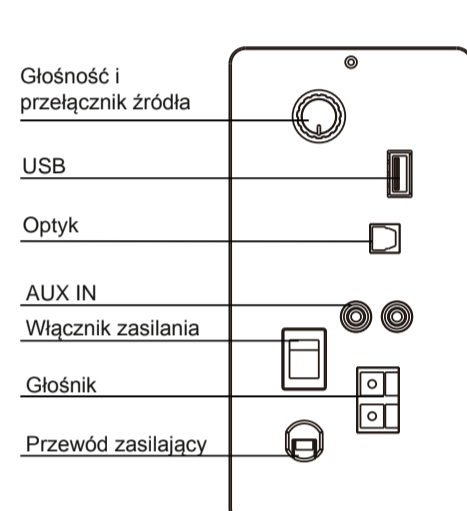
Instalacja i obsługa

- Przed podłączeniem upewnij się, że głośniki są wyłączone.
- Podłącz głośniki za pomocą kabla połączeniowego.
- Włóż kabel sygnału wejściowego (gniazdo RCA) do portu wejściowego na panelu tylnym, a drugi koniec do portu wyjściowego komputera, odtwarzacza MP3 itp.
- Podłącz złącze do gniazda zasilania i włącz zasilanie.
- Ustaw pokrętkę głośności na wymaganą głośność.

Diagram połączeń



Funkcje panelu sterowania:



Tryb Bluetooth

- Aktywuj funkcję „Bluetooth” w urządzeniu i wyszukaj „Fenda R60BT”. Wprowadź „0000”, jeśli urządzenie zażąda podania kodu PIN.
- Po pomyślnym sparowaniu urządzenie jest gotowe do odtwarzania muzyki. Zalecamy wyregulowanie głośności przed odtwarzaniem muzyki.

Uwaga: Po włączeniu urządzenie automatycznie wyszuka urządzenie Bluetooth jeśli urządzenie zostało wcześniej sparowane. Jeśli nie może znaleźć sparowanego urządzenia, rozpocznie się parowanie w tryb automatycznym. Urządzenie Bluetooth powinno aktywować funkcję „Bluetooth” podczas parowania i wyszukać „Fenda R60BT”.

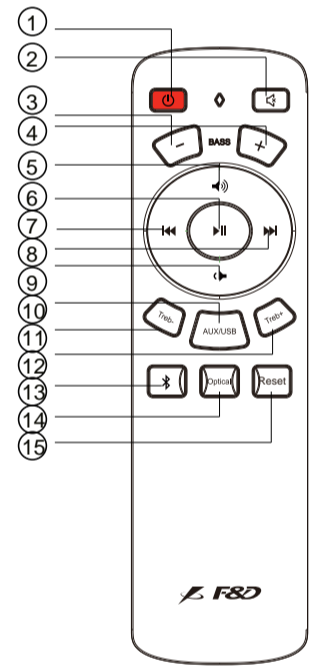
Parowanie Bluetooth

Przełącz na tryb Bluetooth, R60BT automatycznie wyszuka urządzenie Bluetooth. Jeśli urządzenie zostało wcześniej sparowane, R60BT połączy się automatycznie. Jeśli nie można znaleźć sparowanego urządzenia, R60BT automatycznie przejdzie w tryb parowania, a dioda LED bluetooth zacznie szybko migać.

- Włącz funkcję „Bluetooth” w swoim urządzeniu i wyszukaj „Fenda R60BT”. Wpisz „0000”, jeśli urządzenie poprosi o podanie kodu PIN.
- Po pomyślnym sparowaniu dioda bluetooth będzie świecić jasno i będzie gotowa do odtwarzania muzyki. Przed rozpoczęciem odtwarzania muzyki zaleca się wyregulowanie odpowiedniej głośności.

Pilot

- Power** : naciśnij, aby włączyć / wyłączyć urządzenie
- Mute** : naciśnij, aby wyciszyć lub anulować wyciszenie dźwięku
- Bass-** : naciśnij, aby zmniejszyć głośność basów
- Bass+** : naciśnij, aby zwiększyć głośność basów
- Volume** : naciśnij, aby zwiększyć głośność główną
- Bluetooth/USB** : w trybie Bluetooth i USB naciśnij, aby odtwarzać lub wstrzymać muzykę
- Mode** : w trybie Bluetooth i USB, naciśnij, aby wybrać poprzedni utwór.
- Next** : w trybie Bluetooth i USB, naciśnij, aby wybrać następny utwór.
- Volume** : naciśnij, aby zmniejszyć głośność
- AUX/USB** : naciśnij, aby wybrać tryb AUX lub USB
- Treble-** : naciśnij, aby zmniejszyć głośność trebli
- Treble+** : naciśnij, aby zwiększyć głośność trebli
- Bluetooth** : krótkie naciśnięcie powoduje przejście do trybu Bluetooth; długie naciśnięcie spowoduje przejście do trybu parowania. Niebieska dioda LED będzie szybko migać.
- Optical** : naciśnij, aby wybrać tryb optyk
- Reset** : naciśnij, aby przejść do ustawień domyślnych



Zawartość Paczki

- Głośniki 1 zestaw
- Instrukcja obsługi 1 szt
- Kabel sygnałowy 2 szt.
- Kabel połączeniowy 1 szt
- Pilot zdalnego sterowania 1 szt

Specyfikacja

Moc wyjściowa	60 W x2
Zasilanie	220-240V - 50 / 60Hz 0,5A
Głośniki	
głośnik niskotonowy	5,25"
głośnik wysokotonowy	1"
Pilot	1"
Impedancja	4
Separacja	≥40dB
Stosunek S / N	≥70dB
Pasmo przenoszenia 40 Hz - 20 KHz	
Wymiary produktu W196xD277xH340mm	
Masa netto produktu 10,3 kg	