

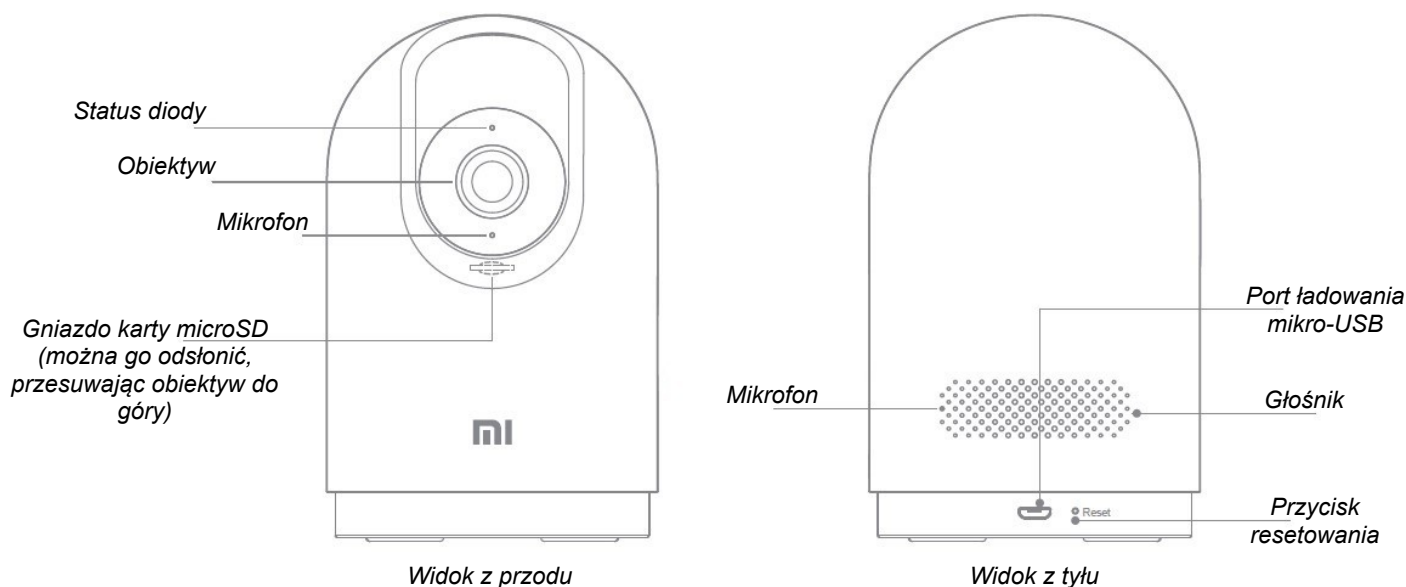
Kamera do monitoringu wewnętrznego Mi 360° 2K Pro

Instrukcja obsługi

Przed użyciem urządzenia należy dokładnie przeczytać niniejszą instrukcję i zachować ją do wykorzystania w przyszłości.

Tabliczka znamionowa urządzenia znajduje się na obudowie.

Prezentacja produktu:



Zawartość opakowania: kamera Mi 360° 2K Pro 12, zasilacz, kabel ładujący, zestaw akcesoriów do montażu na ścianie, instrukcja obsługi.

Instalacja produktu

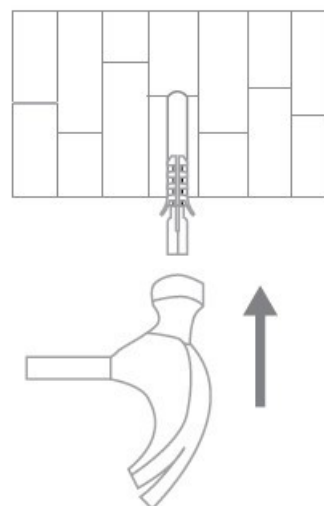
Kamera Mi 360° 2K Pro 12 może być umieszczana na różnych powierzchniach poziomych, takich jak biurka, czy stoły. Można ją również zamontować na ścianie.

Montaż kamery na ścianie:

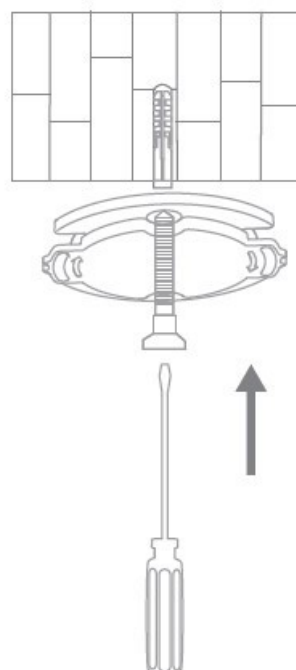
1. Wywierć dwa otwory w ścianie, używając podstawy kamery bezpieczeństwa jako szablonu. Zaleca się, aby przed przystąpieniem do wiercenia zaznaczyć ołówkiem lokalizację otworów. Średnica każdego otworu wynosi około 6 mm, a głębokość około 30 mm.



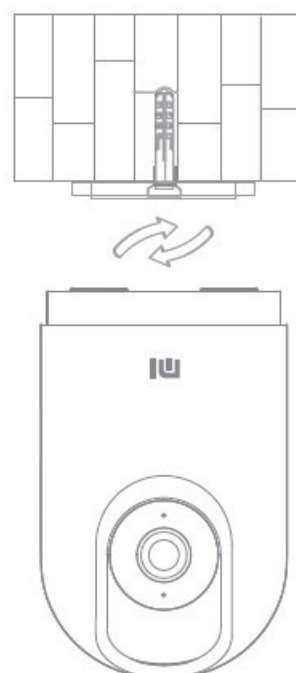
2. Włóż dwa plastikowe kołki rozporowe do otworów w ścianie.



3. Upewnij się, że strzałka na podstawie jest skierowana do góry. Zamocuj podstawę, dokręcając śruby za pomocą śrubokręta krzyżakowego.



4. Dopasuj rowki dolnej części kamery do zainstalowanej podstawy. Naciskaj do momentu, aż obie powierzchnie znajdą się w jednej płaszczyźnie, a następnie obróć kamerę zgodnie z ruchem wskazówek zegara, aby zablokować ją na swoim miejscu.



Uwaga:

1. W przypadku montażu kamery na ścianie: należy pamiętać, że ściana musi wytrzymać ciężar trzykrotnie większy niż ciężar całkowity urządzenia.
2. Aby zapobiec ewentualnym obrażeniom, kamera musi być bezpiecznie przymocowana do sufitu lub ściany zgodnie z instrukcją montażu.

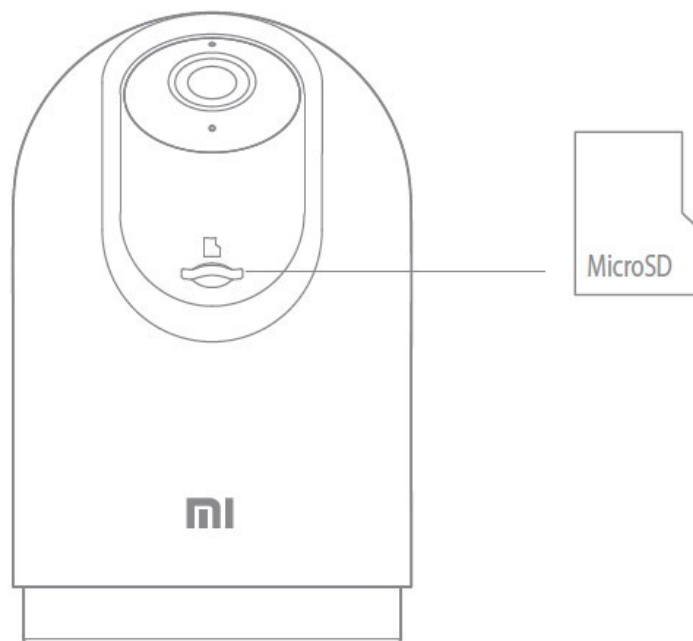
Instrukcja obsługi produktu

- Instalacja karty microSD

Upewnij się, że zasilanie kamery jest odłączone.

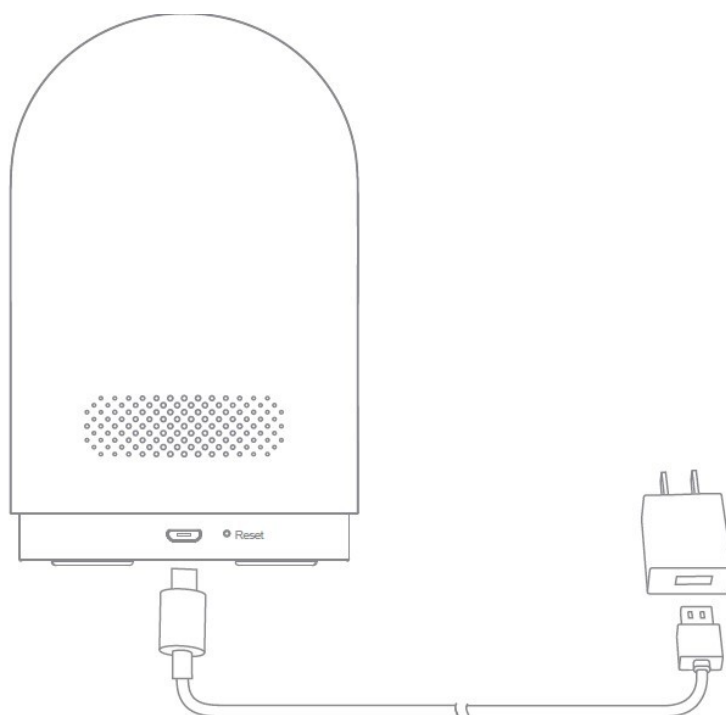
Unieś obiektyw kamery do góry, aż pojawi się gniazdo microSD, a następnie włóż do niego kartę microSD (punktami stykowymi do dołu).

Uwaga: odłącz kamerę od zasilania przed instalacją lub demontażem karty microSD. Użyj oryginalnej karty microSD (do 32 GB). Zaleca się używanie karty z prędkość odczytu/zapisu nie mniejszą niż U1/klasa 10.



- Włączanie urządzenia

Podłącz kabel ładowający do portu mikro-USB z tyłu urządzenia. Kamera włączy się automatycznie, a dioda szybko miga na pomarańczowo.



Uwaga! Po włączeniu kamery nie próbuj obracać jego głowicy na siłę. Jeśli położenie kamery jest nieprawidłowe, można dokonać regulacji za pomocą aplikacji Mi Home/Xiaomi Home.

Dioda sygnalizacyjna:

Świeci stale na niebiesko: stan połączenia/urządzenia jest prawidłowy.

Miga na niebiesko: błąd sieci.

Szybko miga na pomarańczowo: oczekiwanie na połączenie.

Powoli miga na pomarańczowo: aktualizacja systemu w toku.

- Instalacja aplikacji MI HOME/XIAOMI HOME

Połącz się z aplikacją Mi Home/Xiaomi Home, aby kontrolować urządzenie i współpracować z innymi inteligentnymi urządzeniami domowymi.

Aby pobrać i zainstalować aplikację, zeskanuj kod QR. Nastąpi przekierowanie do strony konfiguracji połączenia, jeśli aplikacja jest już zainstalowana. Jeśli nie, wyszukaj „Mi Home/Xiaomi Home” w sklepie z aplikacjami, aby go pobrać i zainstalować. Otwórz aplikację Mi Home/Xiaomi Home, naciśnij „+” w prawym górnym rogu, a następnie postępuj zgodnie z instrukcjami, aby dodać urządzenie.



* W Europie ta aplikacja jest określana jako aplikacja Xiaomi Home (z wyjątkiem Rosji). Nazwa aplikacji wyświetlana na Twoim urządzeniu powinna być traktowana jako domyślna.

Uwaga: wersja aplikacji mogła zostać zaktualizowana, postępuj zgodnie z instrukcjami na podstawie aktualnej wersji aplikacji.

Upewnij się, że kamera włącza się, a połączenie sieciowe jest stabilne. Podczas oczekiwania na połączenie dioda szybko miga na pomarańczowo i zmienia kolor na niebieski po pomyślnym podłączeniu kamery.

Przywrócenie ustawień fabrycznych:

Jeśli sieć, do której podłączona jest kamera, lub konto Mi, z którym kamera jest sparowana, musi zostać zmienione, należy za pomocą szpilki nacisnąć i przytrzymać przez około pięć sekund przycisk resetowania, aby przywrócić ustawienia fabryczne. Następnie należy ponownie połączyć sieć i aplikację z kamerą..

Dane zapisane na karcie microSD nie zostaną skasowane.

Monitoring w czasie rzeczywistym

Aplikacja umożliwia podgląd w czasie rzeczywistym, regulację ostrości obrazu, regulację kąta poziomego i pionowego, przechwytywanie i nagrywanie oraz wykonywanie połączeń.

Nocne widzenie w podczerwieni Night Vision

Kamera może automatycznie przełączać się w tryb nocny, w zależności od zmiany światła otoczenia. Wbudowane oświetlenie noktowizyjne na podczerwień o zasięgu widzenia w nocy do 9 metrów, umożliwia wyraźne nagrywanie filmów w ciemności.

Odtwarzanie

- Funkcja odtwarzania jest dostępna tylko w przypadku instalacji kompatybilnej karty microSD.

- Filmy będą nagrywane automatycznie po zainstalowaniu karty microSD i włączeniu kamery.

Stuknij ikonę odtwarzania w aplikacji, następnie przeciągnij linię czasu, aby przeglądać nagranie z wybranego okresu. Maksymalna obsługiwana prędkość odtwarzania to 16x.

Asystent nadzoru domowego

- Po włączeniu asystenta nadzoru domowego, kamera będzie nagrywać wideo, jeśli wykryje ruch człowieka i zmiany w czasie rzeczywistym na monitorowanym obszarze, a wtedy dostaniesz powiadomienie z aplikacji push.
- Możesz włączyć lub wyłączyć funkcję automatycznego nadzoru w aplikacji.
- Możesz ustawić 24-godzinny, dzienny, nocny, niestandardowy okres nadzoru, alertów i przedziały czasowe alarmów, itp.

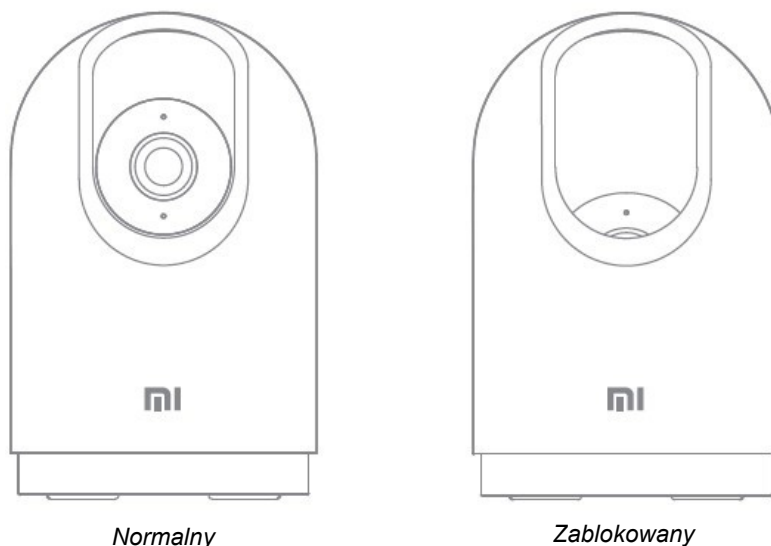


Udostępniania wideo

Za pomocą aplikacji możesz ustawić kamerę w menu ustawień jako urządzenie współdzielone i zaprosić znajomych do zdalnego oglądania obrazu z kamery. Twoi znajomi będą musieli pobrać aplikację Mi Home/Xiaomi i zalogować się za pomocą swojego konta Xiaomi.

Fizyczne blokowanie obiektywu

Jeśli nie chcesz nagrywać, naciśnij „O” w aplikacji, aby włączyć funkcję fizycznego blokowania obiektywu. Kamera automatycznie zablokuje obiektyw, aby chronić Twoją prywatność.



Uwaga: ilustracje produktu, akcesoriów i interfejsu użytkownika w instrukcji obsługi służą wyłącznie do celów informacyjnych. Rzeczywisty produkt i funkcje mogą się różnić.

Specyfikacja

Nazwa: Mi 360° Home Security Camera 2K Pro
Model: MJSXJ06CM
Wymiary produktu: 122 × 78 × 78 mm
Kąt widzenia: 110°
Przystona: F1,4
Zakres temperatury pracy: od -10°C do 40°C
Kompatybilność: Android 4.4 i iOS 9.0 lub nowszy
Pamięć: karta microSD (do 32 GB)
Łączność bezprzewodowa: Wi-Fi IEEE 802.11a/b/g/n/ac 2.4 GHz/5 GHz
Bluetooth: 4.2
Waga netto: 349g
Wejście: 5 V, 2 A
Rozdzielczość: 1296p
Kodek wideo: H.265

Środki ostrożności

- Dopuszczalny zakres temperatury pracy dla urządzenia wynosi od -10°C do 40°C. Produktu nie należy używać w środowisku o temperaturach wyższych lub niższych od podanego zakresu.
- Kamera to precyzyjne urządzenie elektroniczne. Aby zapewnić normalne działanie, nie należy instalować urządzenia w środowisku o wysokiej wilgotności i nie dopuszczać do przedostawania się wody do jego wnętrza.
- Aby poprawić działanie produktu, nie należy umieszczać obiektywu w pobliżu powierzchni odbijających światło, takich jak szklane okna/drzwi, białe ściany ponieważ kamera może wytwarzać białe obrazy lub obraz w obszarach znajdujących się w pobliżu kamery może być zbyt jasny, a zbyt ciemny w obszarach położonych dalej.
- Należy zainstalować urządzenie w miejscach silnego zasięgu sygnału Wi-Fi. Kamerę należy umieszczać z dala od konstrukcji metalowych, kucharek mikrofalowych lub innych miejsc, w których siła sygnału może zostać zakłócona.

Wyprodukowano dla: Xiaomi Communications Co., Ltd.
Wyprodukowano przez: Shanghai Imilab Technology Co., Ltd.
(firma Mi Ecosystem)
Adres: Pokój 001A, piętro 11, blok 1, nr 588 Zixing Road, dzielnica Minhang,
Szanghaj Chiny
Infolinia: 852-30773620
Więcej informacji można znaleźć pod adresem www.mi.com/hk/service