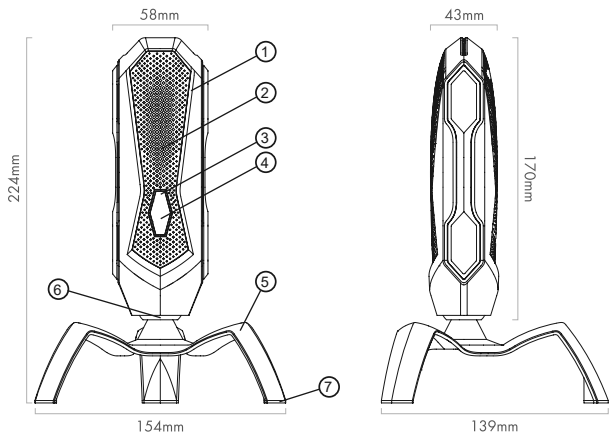


- PL** Mikrofon Tracer Spider RGB
Instrukcja obsługi
- EN** Microphone Tracer Spider RGB
Instructions for use
- CS** Mikrofon Tracer Spider RGB
Návod k obsluze
- SK** Mikrofón Tracer Spider RGB
Návod na obsluhu
- DE** Mikrofon Tracer Spider RGB
Bedienungsanleitung
- HU** Mikrofon Tracer Spider RGB
Használati útmutató
- BG** Микрофон Tracer Spider RGB
Инструкция за експлоатация
- RU** Микрофон Tracer Spider RGB
Руководство по эксплуатации

Tracer Spider RGB



Uwagi dotyczące bezpieczeństwa

- Należy używać produktu wyłącznie zgodnie z przeznaczeniem i w połączeniu z odpowiednimi urządzeniami (np. notebookiem, komputerem itp.) Należy chronić produkt przed zabrudzeniami, wilgocią i przegrzaniem; korzystać z urządzenia wyłącznie w suchym środowisku.
- Nie należy korzystać z produktu w pobliżu urządzeń grzewczych oraz innych źródeł ciepła, jak również wystawiać na bezpośrednie działanie promieni słonecznych.
- Urządzenie to, podobnie jak każdy sprzęt elektryczny, należy przechowywać poza zasięgiem dzieci!
- Nie upuszczać produktu i nie narażać go na silne wstrząsy.
- Nie używać produktu w sposób, który przekracza dozwolone limity poboru mocy wskazane w specyfikacjach.
- Nie należy samodzielnie serwisować ani naprawiać produktu. Tego rodzaju prace należy powierzyć wykwalifikowanym serwisantom.
- Należy przechowywać opakowanie poza zasięgiem dzieci: ryzyko uduszenia.
- Materiał opakowaniowy należy niezwłocznie usunąć zgodnie z lokalnymi przepisami.
- Nie należy modyfikować produktu, gdyż doprowadzi to do unieważnienia gwarancji.

Cechy produktu

1. Atrakcyjny, gamingowy wygląd z podświetleniem RGB
2. Obrotowy przegub i specjalny statyw sprawiają, że mikrofon można swobodnie obrócić o 360 stopni. Dzięki zastosowaniu gwintu 5/8" mikrofon można osadzić również na innych statywach.
3. Wysokiej jakości mikrofon kardoidalny odbiera dźwięk wyraźnie i czysto.
4. Przycisk wyciszania.
5. Naciśnij i przytrzymaj, aby wybrać ulubiony kolor spośród 7 dostępnych
6. W zestawie kabel USB-C/USB-A, łatwa obsługa
7. Pomoże Ci wygrać każdą grę.

1. Atrakcyjne, kolorowe podświetlenie, wybór spośród 7 kolorów
2. Mikrofon
3. Wskaźnik wyciszenia
4. Przycisk do wyciszania i zmiany kolorów
5. Metalowy stacyw
6. Obrotowy przegub z gwintem 5/8"
7. Podkładki przeciwpoślizgowe

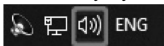
Przycisk funkcyjny

Wyciszenie: Naciśnij przycisk wyciszania, a podświetlenie zgaśnie. Naciśnij ponownie, by wznowić pracę; podświetlenie się zapali.

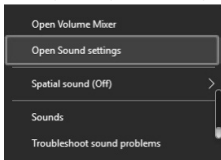
8 trybów, obsługa 7 kolorów. Zmiana podświetlenia: Naciśnij i przytrzymaj przez 3 sekundy, aby wybrać ulubiony tryb podświetlenia: wielokolorowe podświetlenie RGB, zmieniające się podświetlenie RGB, przepływające podświetlenie RGB, podświetlenie oddechowe RGB, podświetlenie czerwone, zielone, niebieskie lub brak podświetlenia.

Ustawienia nasłuchiwania – Windows 10/8/7/Vista (konfiguracja tylko w razie potrzeby)

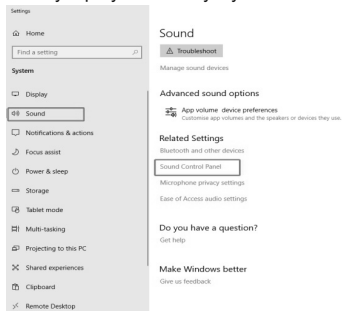
1. Kliknij ikonę Dźwięk prawym przyciskiem myszy.



2. Kliknij Otwórz ustawienia dźwięku lewym przyciskiem myszy.

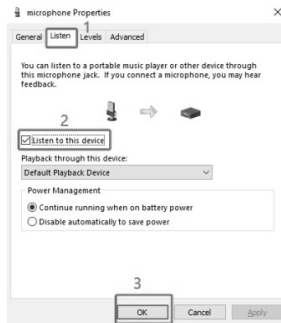
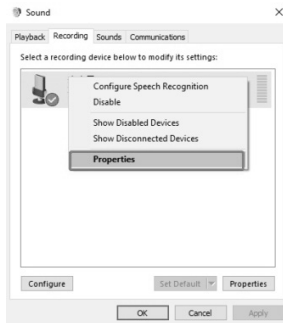


3. Kliknij Panel sterowania dźwiękiem lewym przyciskiem myszy.



4. Kliknij lewym przyciskiem myszy (Nagrywanie), wybierz (Spider Microphone), kliknij prawym przyciskiem myszy i wybierz (Właściwości)

5. Wybierz zakładkę (Nasłuchiwanie). Możesz zdecydować, czy chcesz nasłuchiwać tego urządzenia, zaznaczając lub odznaczając kratkę.



Specyfikacje

Kierunek	kartoidalny
Czułość	-45±3dB
Zakres częstotliwości	20Hz-20kHz
Częstotliwość próbkowania	24bits, 96kHz
Stosunek sygnału do szumu	≥95dB
Całkowite zniekształcenia harmoniczne	-86dB
Rozpiętość tonalna	91dB
Napięcie robocze	DC=5V
Długość kabla	USB-C to USB-A 1.7M
Wymiary produktu	70(L) X58(W) X43(H)mm

Zawartość opakowania

1. Mikrofon Tracer Spider
2. Metalowy statyw
3. Kabel USB-C/USB-A
4. Instrukcja obsługi

Porady

1. Plug & play, bez konieczności instalacji sterowników.
2. Jeśli komputer nie może rozpoznać mikrofonu, należy zainstalować sterowniki „driver booster” lub „driver talent”.
3. Gdy podświetlenie LED jest włączone, oznacza, że mikrofon pracuje; gdy jest wyłączone, mikrofon jest wyciszony.
4. Aby zapobiec gwizdom, domyślne ustawienia są następujące: maksymalna głośność mikrofonu odpowiada 75% głośności dźwięku w komputerze. Jeśli chcesz zwiększyć głośność, możesz to zrobić w ustawieniach systemu.

Ścieżka:

kliknij ikonę dźwięku prawym przyciskiem myszy
urządzenia do nagrywania
wybierz mikrofon i wejdź w ustawienia
poziomy, ustaw głośność