



# Odkurzacz

## Instrukcja obsługi

Seria SC07M21\*\*\*\*, SC05M21\*\*\*\*

- Przed rozpoczęciem korzystania z tego urządzenia należy dokładnie zapoznać się z instrukcją obsługi.
- Urządzenie jest przeznaczone wyłącznie do użytku w pomieszczeniach.

**SAMSUNG**

# Spis treści

---

## PRZYGOTOWANIE

Informacje dotyczące bezpieczeństwa 3

Ważne informacje o bezpieczeństwie 4

## INSTALACJA

Nazwy części 10

Akcesoria 11

## OBSŁUGA

Obsługa odkurzacza 12

Obsługa obudowy 12

Korzystanie z uchwytu 12

Obsługa szczotek 13

## KONSERWACJA

Czyszczenie i konserwacja 14

Kiedy czyścić pojemnik na kurz 14

Czyszczenie pojemnika na kurz 14

Czyszczenie filtra kurzu 15

Czyszczenie filtra wylotu 15

Czyszczenie szczotki 16

Czyszczenie rury 16

Czyszczenie węża 16

Przechowywanie odkurzacza 16

## ZAŁĄCZNIKI

Uwagi i przestrogi 17

Obsługa 17

Czyszczenie i konserwacja 17

Rozwiązywanie problemów 18

Informacje o produkcie 19

# Informacje dotyczące bezpieczeństwa

---

- Przed rozpoczęciem korzystania z urządzenia należy dokładnie zapoznać się z niniejszą instrukcją obsługi i zachować ją do wglądu.
- Ponieważ niniejsza instrukcja obsługi jest przeznaczona dla różnych modeli odkurzacza, specyfikacja posiadanego modelu może się nieznacznie różnić od przedstawionej w instrukcji.

## Symbole uwaga i ostrzeżenie

---

### **OSTRZEŻENIE**

Oznacza zagrożenie śmiercią lub poważnymi obrażeniami ciała.

### **PRZESTROGA**

Oznacza zagrożenie obrażeniami ciała lub zniszczeniem mienia.

## Inne symbole

---

### **UWAGA**

Oznacza dodatkowe ważne informacje.

- Informacje o polityce ochrony środowiska firmy Samsung i zobowiązaniach prawnych dla poszczególnych produktów (np. programie REACH dotyczącym utylizacji odpadów elektrycznych i elektronicznych oraz baterii) znajdują się na stronie: [samsung.com/uk/aboutsamsung/samsungelectronics/corporatecitizenship/data\\_corner.html](https://samsung.com/uk/aboutsamsung/samsungelectronics/corporatecitizenship/data_corner.html)

---

## Ważne informacje o bezpieczeństwie

---

Podczas używania urządzenia elektrycznego należy zachować podstawowe zasady bezpieczeństwa, w tym:

### **OSTRZEŻENIE**

Niniejszy odkurzacz jest przeznaczony wyłącznie do użytku w domu. Odkurzacz może być używany wyłącznie w sposób zgodny z niniejszą instrukcją.

Należy zawsze montować filtry w prawidłowym położeniu, jak pokazano w tej instrukcji.

Niespełnienie tych wymagań może spowodować uszkodzenie elementów wewnętrznych i utratę gwarancji.

Należy skontaktować się z producentem lub przedstawicielem serwisu w celu wymiany.

---

## Informacje ogólne

---

- Należy dokładnie zapoznać się ze wszystkimi instrukcjami. Przed włączeniem urządzenia należy upewnić się, że napięcie w sieci jest takie samo jak podane na tabliczce znamionowej na spodzie odkurzacza.
- Niniejsze urządzenie może być używane przez dzieci od 8 roku życia i osoby o obniżonej sprawności fizycznej, zmysłowej lub umysłowej, bądź też mające niewielkie doświadczenie i wiedzę, o ile nadzorowane są przez osobę odpowiedzialną lub po wcześniejszym przekazaniu przez nią odpowiednich instrukcji w zakresie bezpiecznej obsługi urządzenia, a także informacji o ewentualnych zagrożeniach związanych z obsługą urządzenia. Urządzenie nie jest przeznaczone dla dzieci do zabawy. Czyszczenie i konserwacja nie powinny być przeprowadzane przez dzieci bez odpowiedniego nadzoru.
- Należy dopilnować, by dzieci nie bawiły się urządzeniem. Nie wolno pozwalać na używanie odkurzacza bez nadzoru.

---

## Zasilanie

---

- Przed odłączeniem odkurzacza od gniazdka należy go wyłączyć. Przed opróżnieniem pojemnika na kurz należy wyłączyć wtyczkę z gniazdka. Aby uniknąć uszkodzeń, należy ciągnąć za samą wtyczkę, a nie za przewód.
- Przed rozpoczęciem czyszczenia urządzenia lub czynności konserwacyjnych należy wyjąć wtyczkę z gniazdka.
- Nie jest zalecane używanie przedłużaczy.
- Istnieje ryzyko porażenia prądem lub pożaru.
  - Należy uważać, aby nie uszkodzić przewodu zasilającego.
  - Nie należy zbyt silnie ciągnąć za przewód zasilający ani dotykać wtyczki wilgotnymi rękami.
  - Nie wolno podłączać urządzenia do źródła zasilania o napięciu różnym od napięcia znamionowego. Nie wolno też korzystać z gniazda do jednoczesnego zasilania wielu urządzeń.
  - Nie wolno zostawiać przewodu zasilającego luzem na podłodze.
  - Nie należy używać uszkodzonej wtyczki przewodu zasilającej ani korzystać z nieprawidłowo zamocowanego gniazda elektrycznego.
  - Przed podłączeniem lub odłączeniem wtyczki od gniazdka należy wyłączyć zasilanie. Ponadto należy uważać, aby nie dotknąć styków wtyczki palcami.
  - Nie wolno demontować ani modyfikować odkurzacza. W przypadku uszkodzenia przewodu zasilającego należy skontaktować się z producentem lub przedstawicielem serwisu, aby mógł go wymienić specjalista.
  - Należy usunąć kurz i ciała obce ze styków i części wtyczki podłączonej do gniazda.
- Odkurzacze, który nie jest używany, powinien być odłączony od prądu. Przed odłączeniem przewodu należy wyłączyć zasilanie.
- Jeśli dojdzie do uszkodzenia przewodu zasilającego, jego wymiana musi zostać przeprowadzona przez producenta, przedstawiciela serwisu lub osobę o podobnych kwalifikacjach. Pozwoli to uniknąć zagrożeń.

## Obsługa

- Nie wolno przenosić odkurzacza, trzymając za wąż. Do podnoszenia lub przenoszenia odkurzacza należy używać uchwytu odkurzacza.
- Odkurzacze, który nie jest używany, powinien być odłączony od prądu. Przed odłączeniem przewodu należy wyłączyć zasilanie.
- Nie wolno korzystać z urządzenia poza pomieszczeniami ani na mokrych dywanikach i powierzchniach.
- Nie należy używać tego produktu na zewnątrz, ponieważ jest przeznaczony wyłącznie do użytku domowego.
  - Istnieje ryzyko awarii lub uszkodzenia.
    - \* Sprzątanie na zewnątrz: kamień, cement
    - \* Sala bilardowa: proszek kredowy
    - \* Pomieszczenie aseptyczne w szpitalu
- Nie należy używać odkurzacza do zbierania płynów (takich jak woda), ostrzy, szpilek lub żaru.
  - Istnieje ryzyko awarii lub uszkodzenia.
- Należy pilnować, aby dzieci nie dotykały odkurzacza, gdy jest w użytku.
  - Dzieci mogą się oparzyć w przypadku nadmiernego nagrzania obudowy.
- Nie należy stawać na obudowie ani narażać jej na uderzenia.
  - Może to spowodować obrażenia lub uszkodzenia.
- Nie wolno używać odkurzacza do zbierania zapalek, niezgaszonego żaru lub niedopałków po papierosach. Odkurzacze nie może być używany w pobliżu kucharek i innych źródeł wysokiej temperatury. Może to doprowadzić do odkształcenia i odbarwienia plastikowych elementów.

- Nie wolno używać odkurzacza do zbierania twardych, ostrych przedmiotów. Mogą one uszkodzić poszczególne elementy urządzenia.
- Nie wolno blokować otworu zasysającego ani wydmuchującego.
- Nie wolno używać odkurzacza bez pojemnika na kurz i filtrów.
- Nie należy używać zużytych, zdeformowanych ani uszkodzonych filtrów. Filtry należy umieścić prawidłowo.
  - Może to spowodować dostawanie się kurzu lub brudu do silnika.
- W przypadku wycieku gazu lub stosowania łatwopalnych aerozoli, takich jak środek do usuwania kurzu, nie należy dotykać gniazdka, ale otworzyć okna w celu przewietrzenia pomieszczenia.
  - Istnieje ryzyko wybuchu lub pożaru.
- Nie należy go używać do czyszczenia odpadów na budowie, gruzu ani tonerów do drukarki laserowej. Filtry należy przechowywać w czystym otoczeniu, aby uniknąć gromadzenia się w nich drobnego kurzu.
- Środki czyszczące lub odświeżacze do dywanów, proszki i drobny pył, taki jak mąka, powinny być sprzątane w bardzo małych ilościach.
- Należy zachować szczególną ostrożność podczas odkurzania schodów.
- Nie wolno używać urządzenia do zbierania wody.
- Nie należy zanurzać urządzenia w wodzie podczas czyszczenia.
- Należy regularnie sprawdzać wąż i nie należy używać go w przypadku uszkodzenia.
- Przy zwijaniu kabla należy przytrzymać wtyczkę. Nie można dopuścić do tego, aby wtyczka obijała się podczas zwijania kabla.

## Czyszczenie i konserwacja

- Nie należy podnosić ani przenosić odkurzacza po umieszczeniu szczotki w otworze do przechowywania.
- Nigdy nie należy wyznymać filtra po jego umyciu.
  - Może to spowodować deformację lub uszkodzenie filtra.
- Należy używać suchej ścierki lub ręcznika do czyszczenia obudowy i pamiętać o odłączeniu odkurzacza przed czyszczeniem. Nie należy spryskiwać urządzenia wodą ani używać substancji lotnych (takich jak benzen, rozpuszczalnik lub alkohol) ani łatwopalnych aerozoli (takich jak środek do usuwania kurzu) do czyszczenia.
  - Jeśli woda lub inna ciecz dostanie się do produktu i spowoduje awarię, należy wyłączyć odkurzacz, odłączyć przewód zasilający, a następnie skonsultować się z przedstawicielem serwisu.
- Nie należy stosować zasadowych ani przemysłowych środków czyszczących, odświeżaczy powietrza ani kwasów (octowych) do czyszczenia części odkurzacza, które można myć. (Należy skorzystać z poniższej tabeli).
  - Może to spowodować uszkodzenie, odkształcenie lub odbarwienie plastikowych elementów.

Części, które można myć		Pojemnik na kurz w obudowie, filtr kurzu
Środek czyszczący, który można stosować	Obojętny środek czyszczący	Kuchenny środek czyszczący
Środek czyszczący, którego nie należy stosować	Zasadowy środek czyszczący	Wybielacz, środek do usuwania pleśni itd.
	Kwasowy środek czyszczący	Olej parafinowy, emulgator itd.
	Przemysłowy środek czyszczący	NV-I, PB-I, Opti, alkohol, aceton, benzen, rozcieńczalnik itd.
	Odświeżacz powietrza	Odświeżacz powietrza (aerazol)
	Olej	Olej zwierzęcy lub roślinny
	Inne	Spożywczy kwas octowy, ocet, lodowaty kwas octowy itd.

- Nie wolno stawać na wężu. Nie wolno kłaść na nim ciężkich przedmiotów.



## PRZESTROGA

### Obsługa

---

- Nie wolno używać rury w celach niezgodnych z przeznaczeniem.
  - Może to spowodować obrażenia lub uszkodzenia.
- Nie należy rozwijać całego przewodu zasilającego i należy trzymać go jedną ręką podczas zwijania.
  - Próba rozwinięcia całego przewodu zasilającego może spowodować jego uszkodzenie, a brak trzymania przewodu zasilającego podczas zwijania może spowodować utratę kontroli i spowodowanie obrażeń ciała u ludzi lub uszkodzeń przedmiotów w otoczeniu.
- Jeśli z odkurzacza wydobywają się odbiegające od normy dźwięki, zapachy lub dym, należy natychmiast odłączyć przewód zasilający i skontaktować się z przedstawicielem serwisu.
  - Grozi to pożarem lub porażeniem prądem.
- Nie należy używać odkurzacza w pobliżu urządzeń grzewczych (takich jak piec), łatwopalnych aerozoli lub materiałów łatwopalnych.
  - Może to spowodować pożar lub odkształcenie produktu.
- Aby zachować wysoką wydajność pracy, pojemnik należy opróżniać, zanim zostanie całkowicie zapełniony.

### Czyszczenie i konserwacja

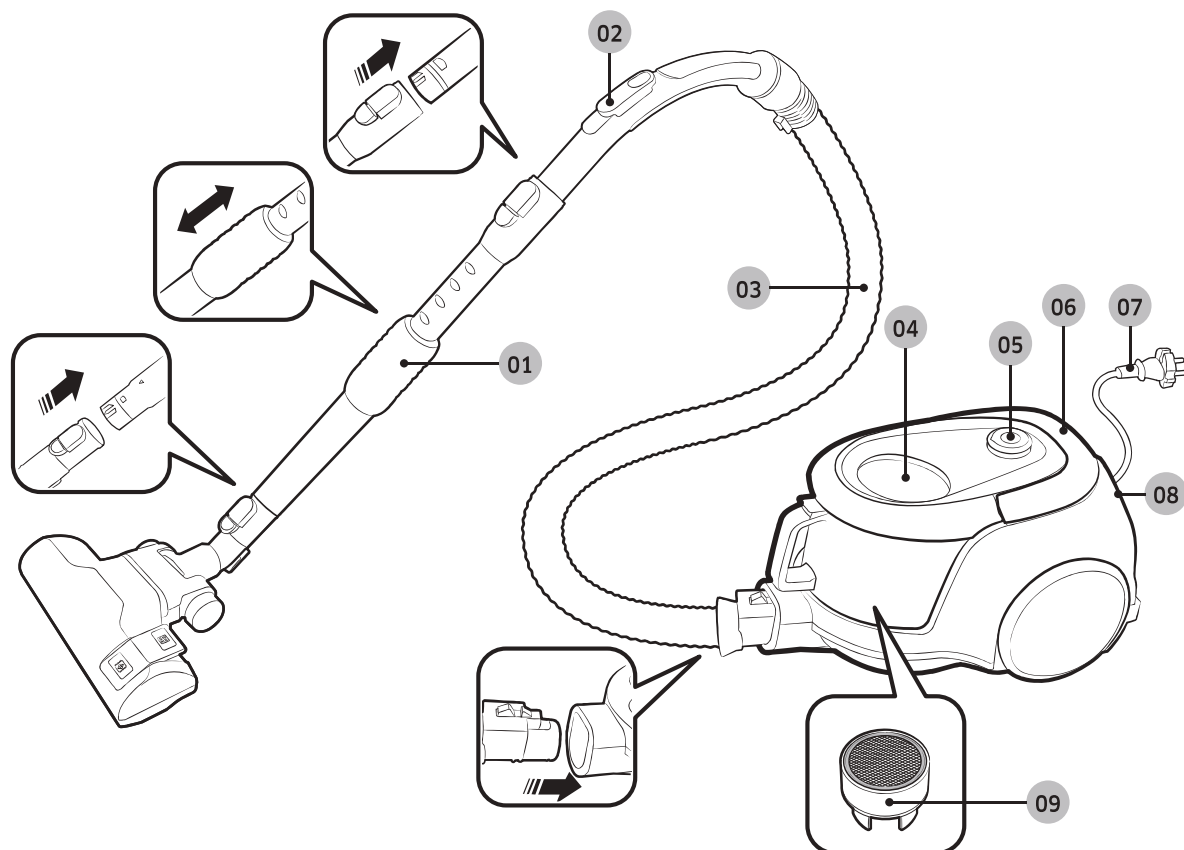
---

- Jeśli odkurzacz nie będzie używany przez długi czas, należy odłączyć go od zasilania.
  - Niezastosowanie się do tego zalecenia może spowodować porażenie prądem lub pożar.

# Nazwy części

Wygląd produktu może się różnić w zależności od modelu.

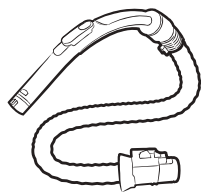
INSTALACJA



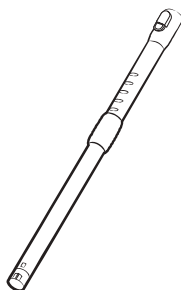
- 01** Rura
- 02** Sterowanie na uchwycie
- 03** Wąż
- 04** Pojemnik na kurz
- 05** Przycisk zasilania
- 06** Przycisk zwijania przewodu zasilającego / uchwyt odkurzacza
- 07** Przewód zasilający
- 08** Filtr wylotu
- 09** Turbina zapobiegająca płątaniu się (Cyclone Force)

# Akcesoria

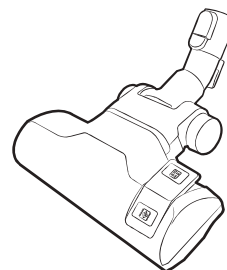
Akcesoria różnią się w zależności od modelu.



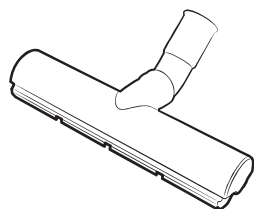
Wąż



Rura



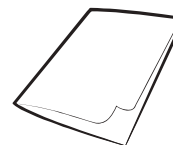
Szczotka dwupoziomowa



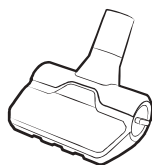
Eco do twardych podłóg



Akcesorium 2-w-1



Instrukcja obsługi



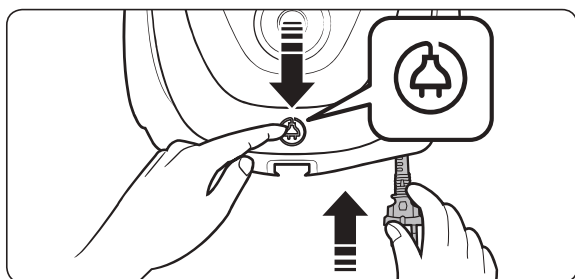
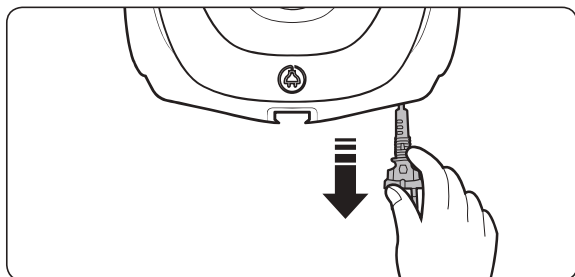
Narzędzie zapobiegające  
plątaniu się / narzędzie  
Mini Pet Care

# Obsługa odkurzacza

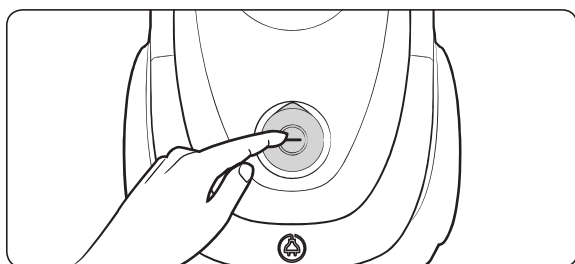
Sterowanie siłą ssania może się różnić w zależności od modelu.

## Obsługa obudowy

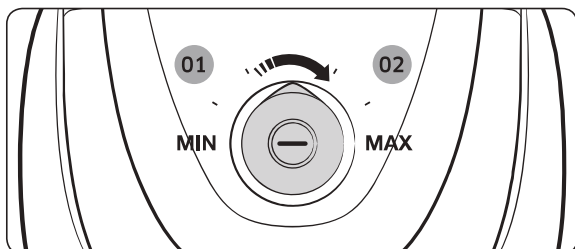
### Przewód zasilający



### Włączanie i wyłączanie



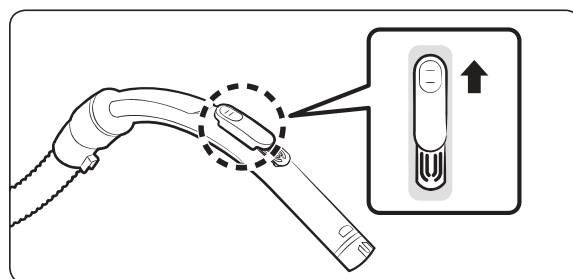
### Kontrola siły ssania



**01** Niska siła ssania

**02** Wysoka siła ssania

## Korzystanie z uchwytu



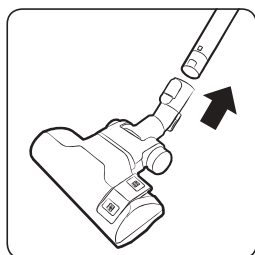
### UWAGA

- Podczas czyszczenia tkanin należy przesunąć osłonę w dół, aby zmniejszyć siłę ssania.
- Uchwyt nie umożliwia sterowania zasilaniem urządzenia.

## Obsługa szczotek



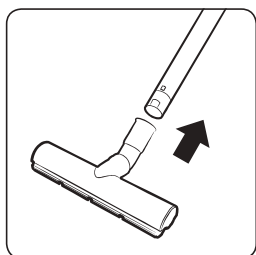
### Gdzie stosować szczotki



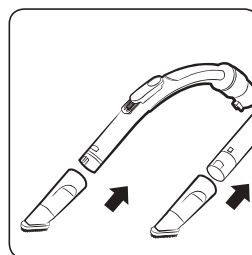
**1** Szczotka dwupoziomowa

\*  Podłoga

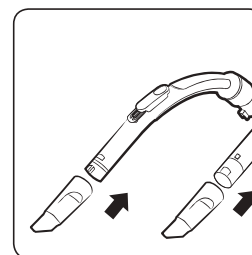
 Dywan



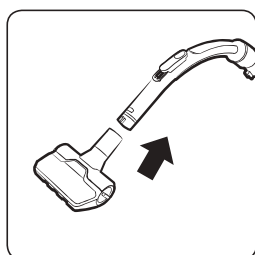
**2** Eco do twardych podłóg



**3** Szczotka do kurzu



**4** Szczotka do szczelin

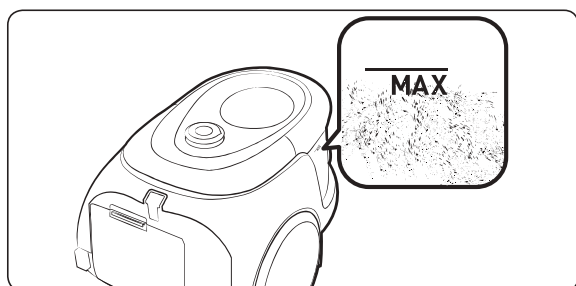


**5** Narzędzie zapobiegające plątaniu się / narzędzie Mini Pet Care

# Czyszczenie i konserwacja

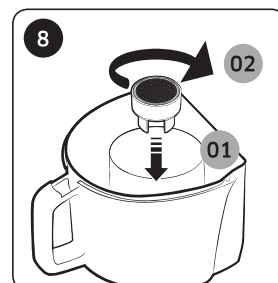
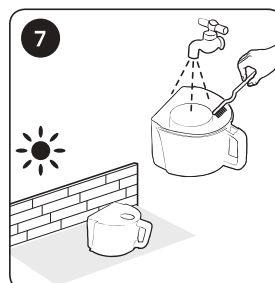
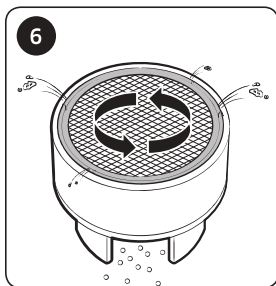
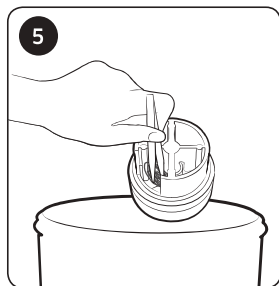
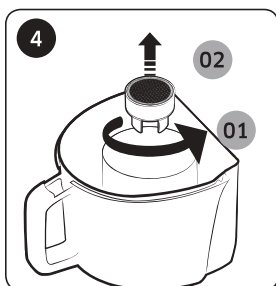
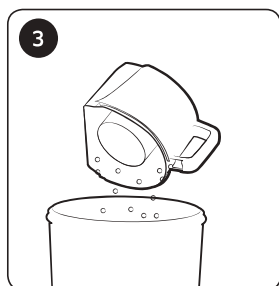
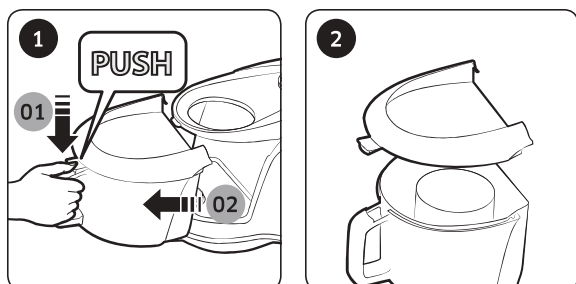
Przed czyszczeniem odkurzacza konieczne jest odłączenie go od zasilania.

## Kiedy czyścić pojemnik na kurz



## Czyszczenie pojemnika na kurz

Jeśli w pojemniku znajduje się dużo kurzu, należy go oczyścić lub wymienić.

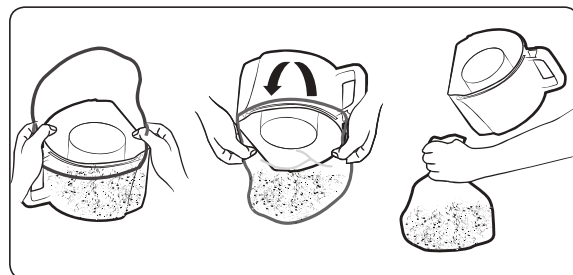


- \* Turbina zapobiegająca plątaniu się (Cyclone Force)
  - Na podstawie prób wewnętrznych. Sprawdzono przy wentylatorze turbiny przy użyciu mieszanki włosów i sierści na podłodze.

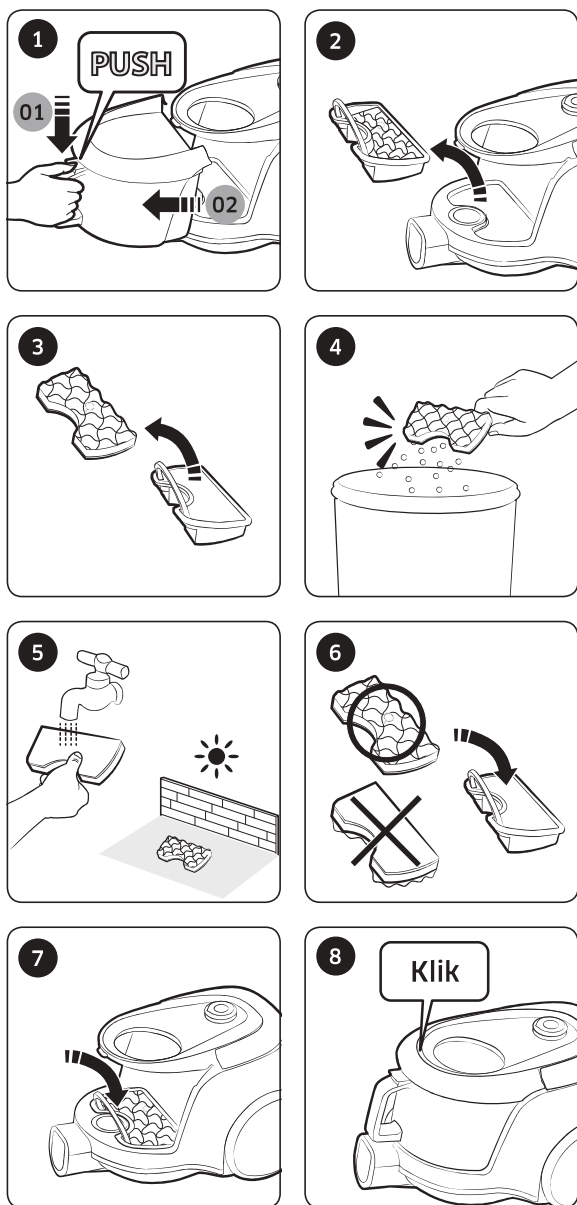
### ⚠ PRZESTROGA

- Jeśli do czyszczenia potrzebne jest narzędzie, należy uważać, aby nie uszkodzić siatki.

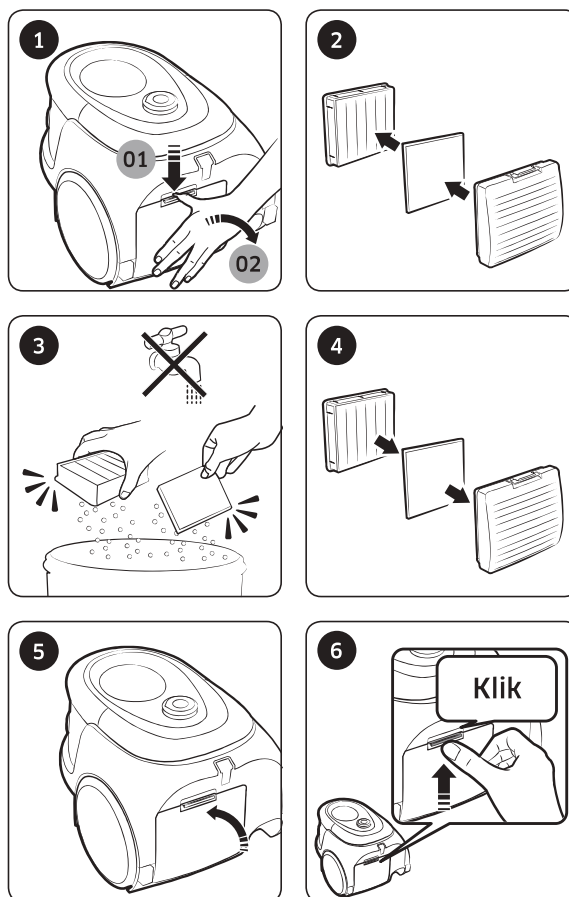
## Jak łatwo opróżnić pojemnik na kurz



## Czyszczenie filtra kurzu



## Czyszczenie filtra wylotu

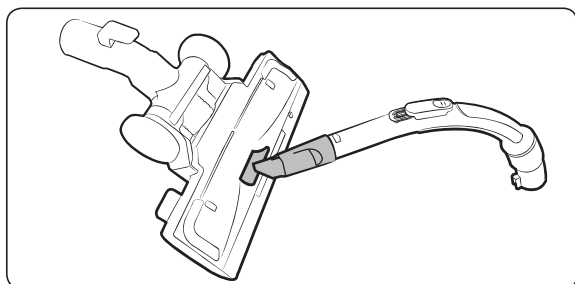


### ⚠ PRZESTROGA

- Przed włożeniem filtra kurzu do odkurzacza należy upewnić się, że jest on całkowicie suchy. Aby wyszechnąć całkowicie, odłóż go na 12 godzin.



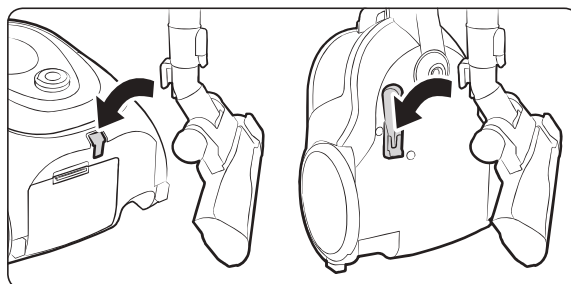
## Czyszczenie szczotki



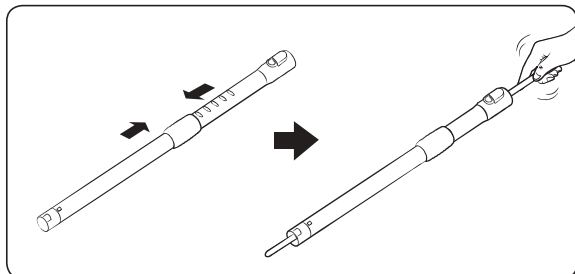
Szczotka dwupoziomowa

\* Metoda czyszczenia szczotek [szczotka dwupoziomowa], [narzędzie zapobiegające plątaniu się / narzędzie Mini Pet Care] i [eco do twardych podłóg] jest identyczna.

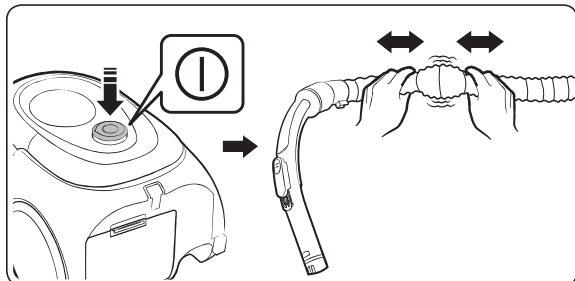
## Przechowywanie odkurzacza



## Czyszczenie rury



## Czyszczenie węża





# Uwagi i przestrogi

---

## Obsługa

---

### UWAGA

- Funkcje urządzenia mogą się różnić w zależności od modelu.
- W przypadku stosowania szczotki do kurzu lub szczotki do szczelin można wyczuć drgania odkurzacza.

### PRZESTROGA

- Podczas wyjmowania wtyczki z gniazdka należy ciągnąć za wtyczkę, a nie za przewód.
- Podczas przenoszenia odkurzacza nie wolno naciskać przycisku na uchwycie pojemnika na kurz.
- Podczas przechowywania odkurzacza rurę należy zamocować w małym rowku na spodzie obudowy.

## Czyszczenie i konserwacja

---

### UWAGA

- Aby oczyścić filtr kurzu, należy najpierw moczyć go przez 30 minut w ciepłej wodzie z dodatkiem obojętnego środka czyszczącego, a następnie umyć.
- Nie należy myć filtra wylotu wodą.
- Aby utrzymać optymalną wydajność filtra wylotu, należy wymieniać go raz w roku.
- Aby uniknąć zarysowania podłóg, należy sprawdzać stan szczotki i wymienić ją w przypadku zużycia.
- Nowe filtry można kupić u lokalnego przedstawiciela serwisu firmy Samsung.

- Aby bezpiecznie zwinąć przewód zasilający, należy go chwycić, a następnie nacisnąć przycisk zwijania przewodu; ponieważ utrata kontroli nad przewodem grozi obrażeniami ciała.
- Jeśli przewód zasilający nie zwija się prawidłowo, należy wyciągnąć ok. 2–3 m przewodu i ponownie nacisnąć przycisk zwijania.
- Aby oczyścić pojemnik na kurz, należy opłukać go w zimnej wodzie.
- Gdy siła ssąca jest znacznie ograniczona przez dłuższy czas, należy oczyścić filtr kurzu zgodnie z opisem w sekcji „Czyszczenie filtra kurzu”.

### PRZESTROGA

- Przed włożeniem filtra kurzu do odkurzacza należy upewnić się, że jest on całkowicie suchy.
  - Aby wysechł całkowicie, odłóż go na 12 godzin.
- Filtr kurzu należy suszyć w cieniu, a nie w słońcu, aby nie uległ odkształceniu ani odbarwieniu.
- W przypadku zauważalnego stałego zmniejszenia siły ssania lub nietypowego przegrzewania się odkurzacza należy wyczyścić filtr wylotu.
- Siła ssania może ulec znacznemu zmniejszeniu w przypadku nieprawidłowego założenia filtra kurzu.
- Jeśli nie można usunąć ciał obcych z węża, należy skontaktować się z najbliższym przedstawicielem serwisu.
- Odkurzacza należy przechowywać w cieniu, aby uniknąć odkształcenia lub odbarwienia.

# Rozwiązywanie problemów

Objaw	Lista kontrolna
Silnik nie uruchamia się.	<ul style="list-style-type: none"> <li>• Sprawdź przewód, wtyk i gniazdko.</li> </ul>
Siła ssania stopniowo zmniejsza się.	<ul style="list-style-type: none"> <li>• Sprawdź, czy wystąpił zator, i w razie potrzeby usuń go.</li> <li>• Sprawdź filtry i w razie potrzeby wyczyść je w sposób przedstawiony w niniejszej instrukcji.               <ul style="list-style-type: none"> <li>- Jeśli filtry są w złym stanie, wymień je na nowe.</li> </ul> </li> </ul>
Przewód nie zwija się do końca.	<ul style="list-style-type: none"> <li>• Wyciągnij przewód zasilający na około 2-3 m i naciśnij przycisk zwijania przewodu.</li> </ul>
Hałas odkurzacza wzrasta, a moc ssania jest słaba.	<ul style="list-style-type: none"> <li>• Wymontuj turbinę zapobiegającą plątaniu się z pojemnika na kurz i usuń z niej kurz.</li> <li>• Po wyczyszczeniu turbiny zapobiegającej plątaniu się, zamontuj ją poprawnie z powrotem w pojemniku na kurz.</li> </ul>
Obudowa przegrzewa się	<ul style="list-style-type: none"> <li>• Sprawdź filtry i w razie potrzeby wyczyść je w sposób przedstawiony w niniejszej instrukcji.</li> </ul>
Dochodzi do wyładowań elektrostatycznych.	<ul style="list-style-type: none"> <li>• Zmniejsz siłę ssania.</li> <li>• Zjawisko to może nastąpić także wtedy, gdy powietrze w pomieszczeniu jest bardzo suche. Przewietrz pomieszczenie, aby poziom wilgotności powietrza wrócił do normy.</li> </ul>
Urządzenie przestaje działać w trakcie pracy	<ul style="list-style-type: none"> <li>• Odkurzacze jest wyposażony w specjalny termostat, który chroni silnik przed przegrzaniem. Jeśli odkurzacze nagle przestanie pracować, należy wyłączyć zasilanie i odłączyć wtyczkę od gniazda. Sprawdź odkurzacze pod kątem obecności źródła przegrzewania, takiego jak: pełny pojemnik na kurz, zapchany wąż, zapchana rura lub zapchany filtr. Jeśli wystąpi któryś z powyższych problemów, należy go rozwiązać i odczekać co najmniej 30 minut przed przystąpieniem do korzystania z odkurzacza.</li> </ul>

- Ten odkurzacze spełnia wymogi następujących przepisów.
  - Dyrektywa kompatybilności elektromagnetycznej: 2004/108/EWG
  - Dyrektywa niskonapięciowa: 2006/95/WE

# Informacje o produkcji

[Polski]

Zgodnie z rozporządzeniem Komisji Europejskiej (EU) Nr 666/2013

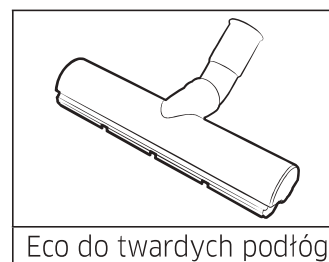
<b>A</b>	Dostawca	Samsung Electronics Co., Ltd.				
<b>B</b>	Model	SC07M211*S*	SC07M21A*V*	SC07M21N*V*	SC05M211*S*	SC05M21A*V*
<b>C</b>	Roczne zużycie energii (kWh/rok)	28,0	28,0	28,0	22,0	22,0
<b>D</b>	Poziom mocy akustycznej (dBA)	80	80	80	79	79
<b>E</b>	Moc wejściowa znamionowa (W)	650	650	650	500	500
<b>F</b>	Typ	Odkurzacz do ogólnego zastosowania				

1 Orientacyjne roczne zużycie energii (kWh/rok) przy założeniu, że odkurzacz używa się 50 razy w ciągu roku. Rzeczywiste roczne zużycie energii zależy od sposobu użytkowania urządzenia.

2 Pomiary zużycia energii i wydajności są oparte na metodach zawartych w normach EN 60312-1 i EN 60704.

## Uwagi

- Deklarowana wydajność energetyczna i wydajność czyszczenia dywanów może być osiągnięta przy zastosowaniu dołączonej dwupoziomowej szczotki.
- Jeżeli twarदा podłoga zawiera połączenia i szczeliny, należy użyć dołączonej szczotki „Eco do twardych podłóg”, która spełnia wydajność energetyczną i wydajność czyszczenia na twardych podłogach zawierających połączenia i szczeliny.
- Wartości zostały określone zgodnie z zalecanym procesem pomiaru (zgodnie z normą EN60312 - 1).



Niniejszy produkt jest przeznaczony tylko do użytku domowego, we wnętrzach domowych i do odkurzania jedynie kurzu powstałego w standardowych warunkach domowych. Odkurzacz nie jest przeznaczony do zastosowań przemysłowych ani komercyjnych i nie wolno nim odkurzać jakichkolwiek zanieczyszczeń powstałych podczas remontów budynków i pomieszczeń, oraz wszelkiego typu prac budowlanych ze szczególnym uwzględnieniem pyłu budowlanego. Odkurzanie tego typu zanieczyszczeń może spowodować trwałe uszkodzenie bądź zniszczenie urządzenia oraz utratę ważnej gwarancji na urządzenie.

Jeżeli masz jakieś uwagi lub pytania w sprawie produktów marki Samsung, skontaktuj się z naszą infolinią.

801-172-678\* lub +48 22 607-93-33\*

Specjalistyczna infolinia do obsługi zapytań dotyczących telefonów komórkowych:

801-672-678\*

\* (opłata według taryfy operatora)

[www.samsung.com/pl/support](http://www.samsung.com/pl/support)

