

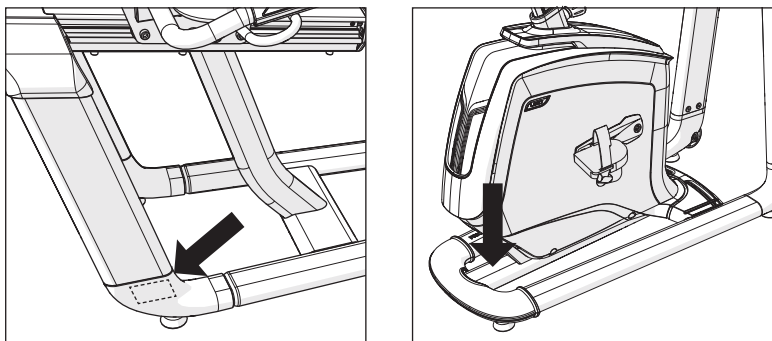


MONTAŻ

UWAGA!

Podczas montażu występuje kilka obszarów, na które należy zwrócić szczególną uwagę. Bardzo ważne jest, aby postępować zgodnie z instrukcją montażu i upewnić się, że wszystkie części zostały prawidłowo dokręcone. Jeśli instrukcje dotyczące montażu nie będą ściśle przestrzegane i części pozostaną poluzowane, urządzenie może wydawać irytujące dźwięki. Aby zapobiec uszkodzeniu sprzętu, należy zapoznać się z instrukcją montażu i podjąć działania naprawcze.

LOKALIZACJA NUMERU SERYJNEGO



Zanim przejdziesz dalej, odzyskaj numer seryjny swojego sprzętu umieszczony na naklejce z kodem kreskowym i wpisz go w poniższe pole.

NUMER SERYJNY

NAZWA MODELU

<input type="checkbox"/> R30	<input type="checkbox"/> U30	MATRIX EXERCISE BIKE
<input type="checkbox"/> R50	<input type="checkbox"/> U50	

* Wzywając serwis, skorzystaj z powyższych informacji.

ROZPAKOWANIE

Rozpakuj urządzenie w miejscu, w którym będzie używane. Umieść karton na równej, płaskiej powierzchni. Zaleca się umieszczenie na podłodze pokrycia ochronnego. Nigdy nie otwieraj pudełka, gdy jest na boku.

NARZĘDZIA W ZESTAWIE:

- Śrubokręt krzyżakowy
- R30/R50: klucz imbusowy 6 mm, klucz imbusowy 5 mm, klucz imbusowy 4 mm
- U30/U50: klucz imbusowy 5 mm, klucz imbusowy 4 mm, klucz imbusowy 2.5 mm, klucz płaski 8 mm

R30 / R50 - CZĘŚCI W ZESTAWIE:

- 1 Rama roweru
- 1 Maszt konsoli
- 1 Uchwyt
- 1 Górna pokrywa przedniej osłony
- 1 Górna pokrywa tylnej osłony
- 1 Korpus siedzenia
- 1 Siedzisko
- 1 Uchwyt na bidon
- 1 Siatkowe oparcie siedzenia
- 1 Pokrywa zewnętrzna (tylko w R30)
- 1 Pokrywa wewnętrzna (tylko w R30)
- 1 Przewód zasilający
- 1 Zestaw narzędzi

Konsola sprzedawana jest oddzielnie

WAŻNE INFORMACJE

Na każdym etapie montażu upewnij się, że WSZYSTKIE nakrętki i śruby są na swoich miejscach i są częściowo nagwintowane.

Kilka części zostało wstępnie nasmarowanych, aby ułatwić montaż i użytkowanie. Proszę tego nie wycierać. Jeśli masz trudności, zaleca się nałożenie niewielkiej ilości smaru litowego.

U30 / U50 - CZĘŚCI W ZESTAWIE:

- 1 Rama roweru
- 1 Siedleko
- 2 Maszt konsoli
- 1 Mostek konsoli
- 1 Pokrywa mostka konsoli
- 1 Uchwyt
- 1 Wspornik uchwytu
- 1 Wspornik siodełka roweru
- 1 Uchwyt na bidon
- 1 Tylna osłona konsoli
- 2 Pedaly
- 1 Przewód zasilający
- 1 Zestaw narzędzi

Konsola sprzedawana jest oddzielnie

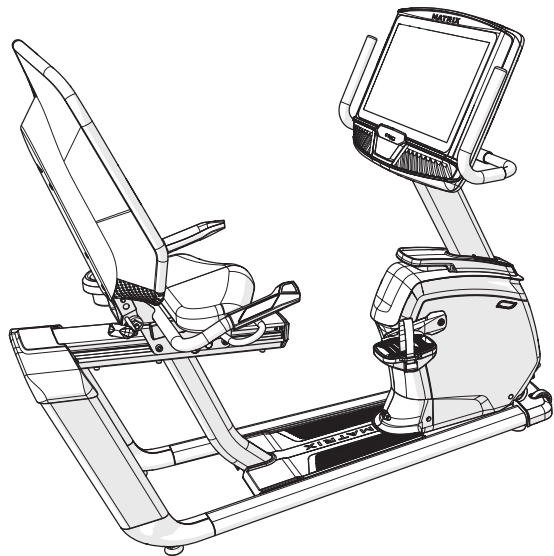
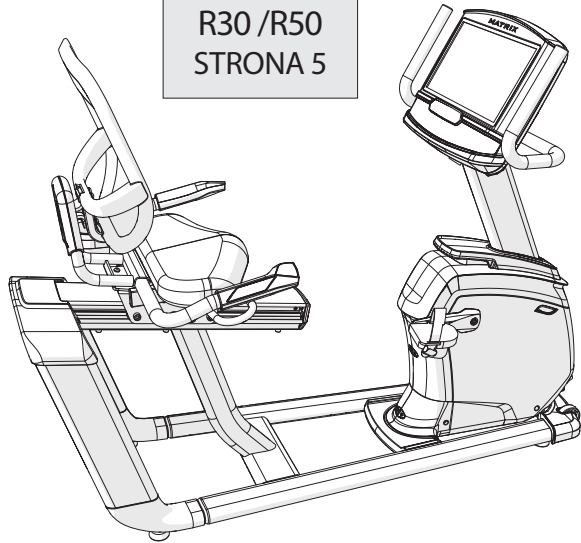
POTRZEBUJESZ POMOCY?

Jeśli masz pytania lub brakuje jakichkolwiek części, skontaktuj się z działem wsparcia technicznego. Dane kontaktowe znajdują się na karcie informacyjnej.

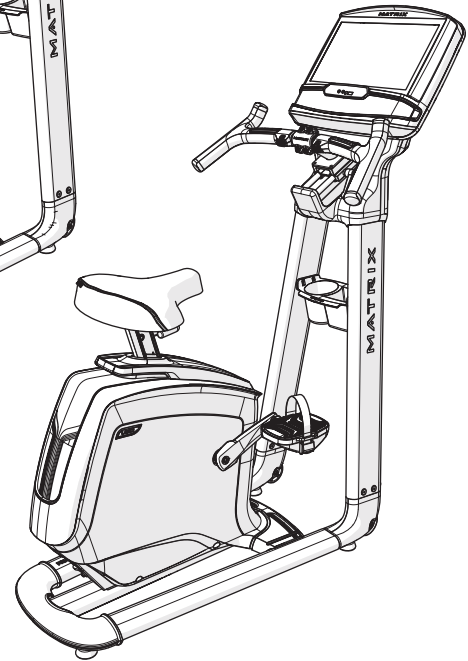
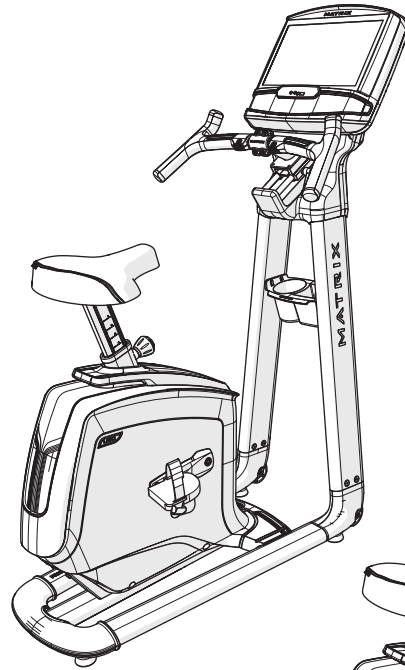




R30 / R50
STRONA 5



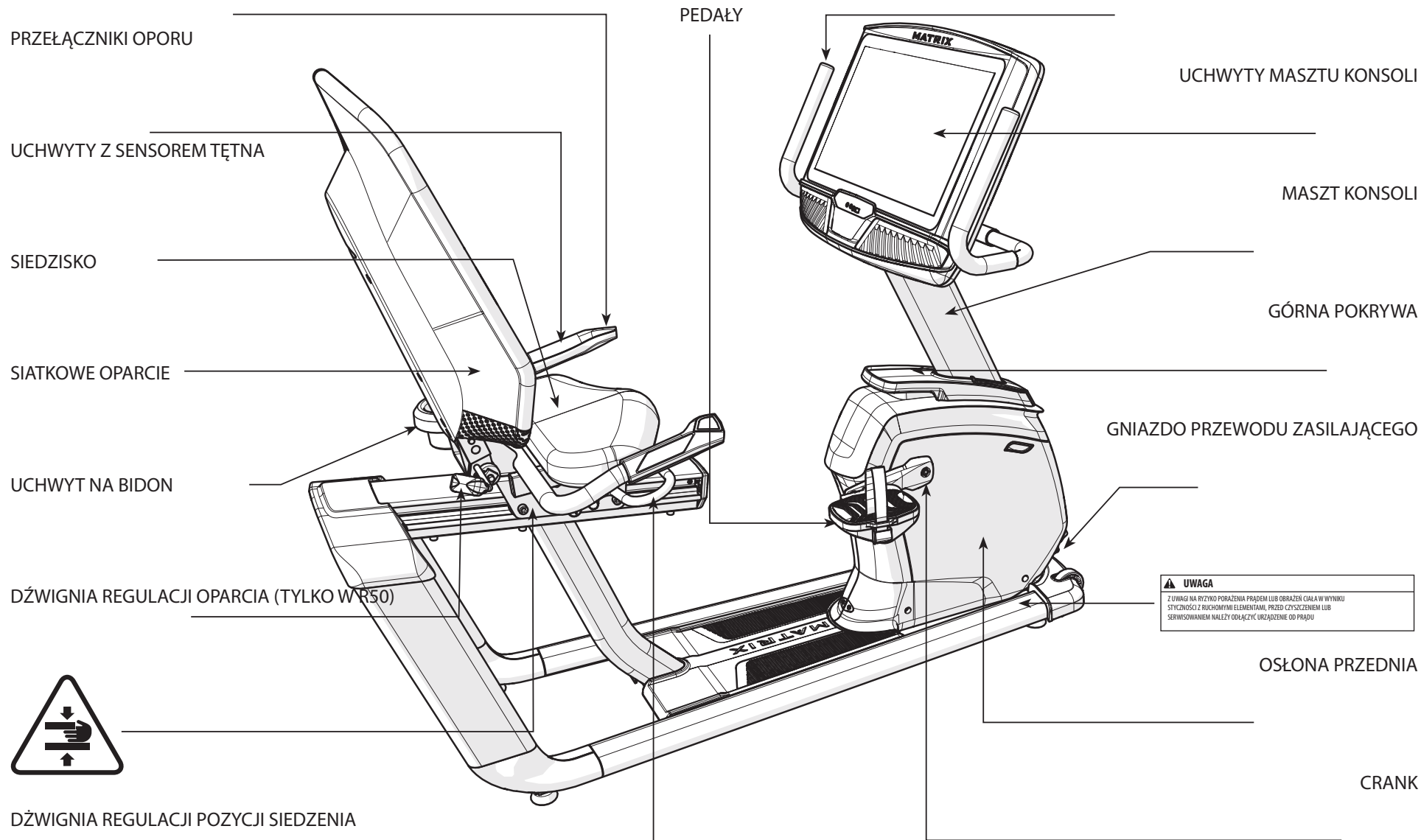
U30 / U50
STRONA 10





R30
R50

POLSKI



NA RYCINIE R50



POLSKI

1

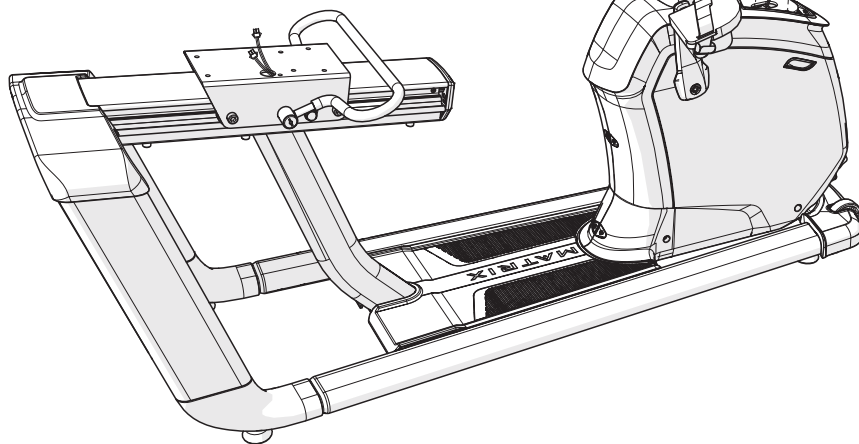
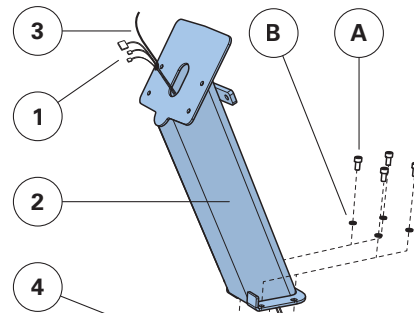
R30
R50

- A Otwórz ZESTAW CZĘŚCI NR 1.
- B Ostrożnie przeciągnij PRZEWODY (1) przez MASZT KONSOLI (2) za pomocą PRZEWODU PROWADZĄCEGO (3) umiejscowionego wewnątrz MASZTU KONSOLI (2). Wyciągnij przewód prowadzący.
- C Przymocuj MASZT KONSOLI (2) do RAMY GŁÓWNEJ (4) za pomocą 4 ŚRUB (A) oraz 4 PODKŁADEK SPRĘŻYSTYCH (B). Dokręć z siłą: 23.1 Nm / 17 lb-ft.

Uwaga: Uważaj, aby nie przyciąć przewodów podczas mocowania masztu konsoli.

Zestaw części nr1

Opis	Liczba
A Śruba	4
B Podkładka sprężysta	4



2

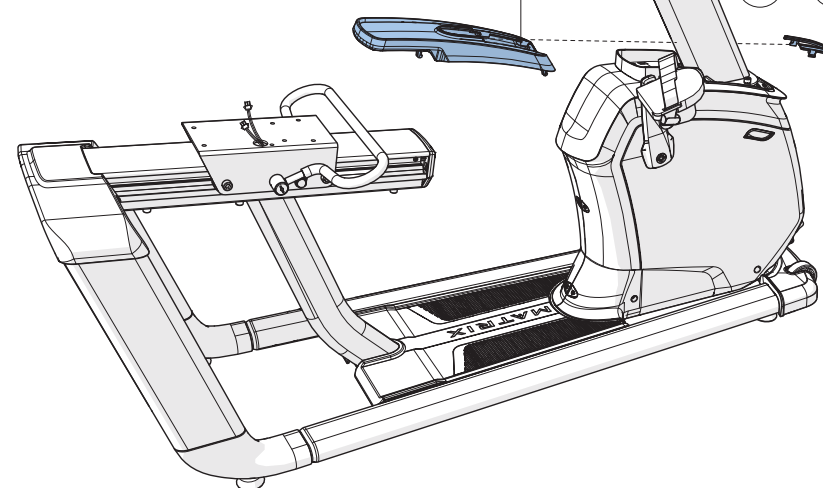
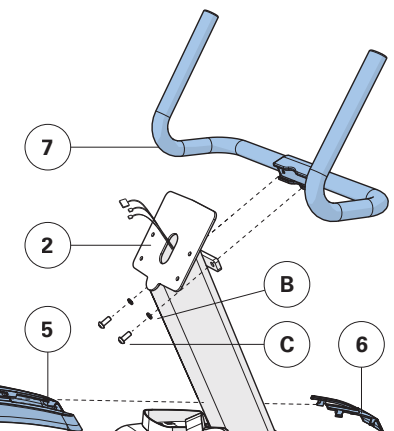
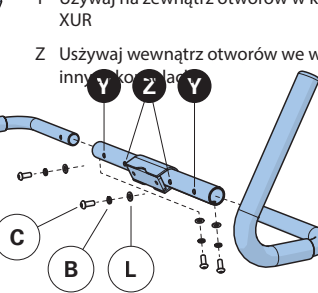
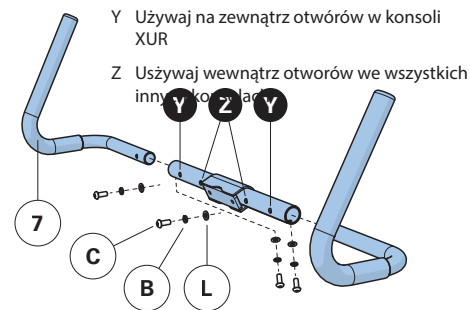
R30
R50

- A Otwórz ZESTAW CZĘŚCI NR 2.
- B Wsuń GÓRNY POKRYWĘ TYLNEJ OSŁONY (5) na MASZT KONSOLI (2) i zatrzaśnij.
- C Wsuń GÓRNY POKRYWĘ PRZEDNIEJ OSŁONY (6) na MASZT KONSOLI (2) i zatrzaśnij.
- D Przymocuj UCHWYTY (7) do MASZTU KONSOLI (2) za pomocą 2 ŚRUB (C) oraz 2 PODKŁADEK SPRĘŻYSTYCH (B). Dokręć z siłą: 23.1 Nm / 17 lb-ft.

Zestaw części nr 2

Opis	R30	R50
C Śruba	2	6
B Podkładka sprężysta	2	6
L Podkładka płaska	0	4

R50



3

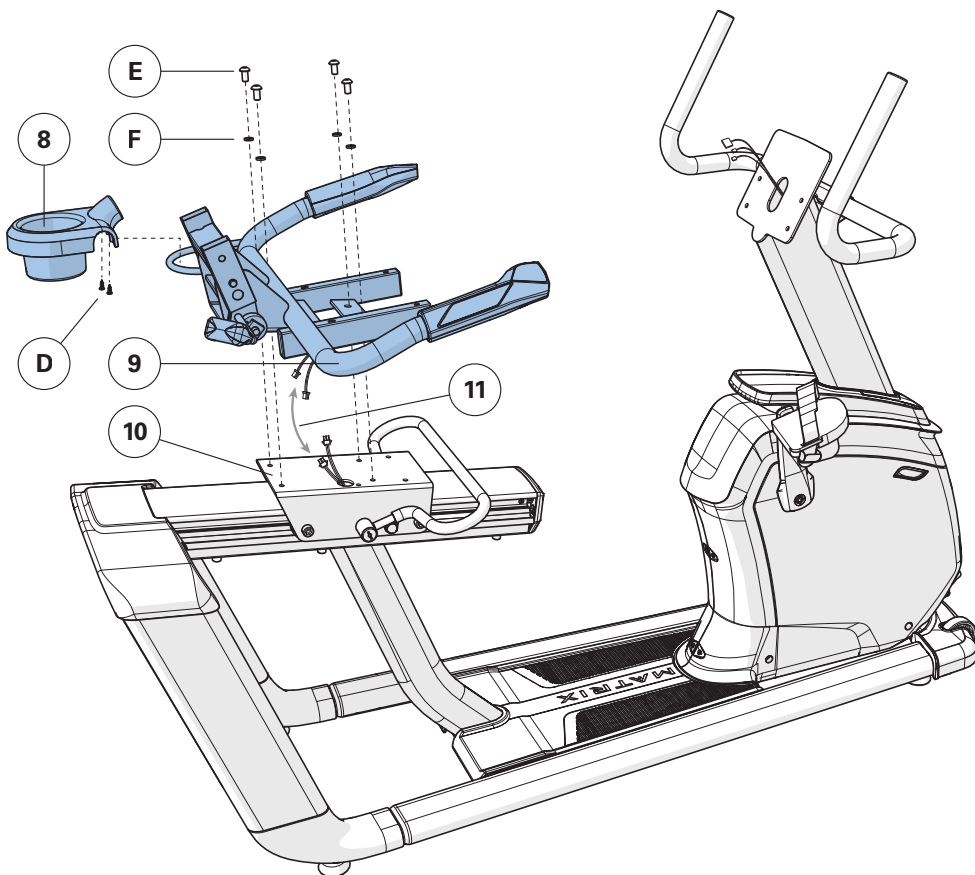
R30
R50

- A Otwórz ZESTAW CZĘŚCI NR 3
- B Przymocuj UCHWYT NA BIDON (8) do KORPUSU SIEDZENIA (9) za pomocą 2 WKRĘTÓW (D).
- C Przymocuj KORPUS SIEDZENIA (9) do SZYNY SIEDZENIA (10) za pomocą 4 ŚRUB (E) oraz 4 PODKŁADEK SPRĘŻYSTYCH (F). Dokręć z siłą: 23.1 Nm / 17 lb-ft.
- D Podłącz PRZEWODY (11).

Uwaga: Uważaj, aby nie przyciąć przewodów podczas mocowania korpusu siedzenia

Zestaw części nr 3

Opis	Liczba
D Wkręt	2
E Śruba	4
F Podkładka sprężysta	4



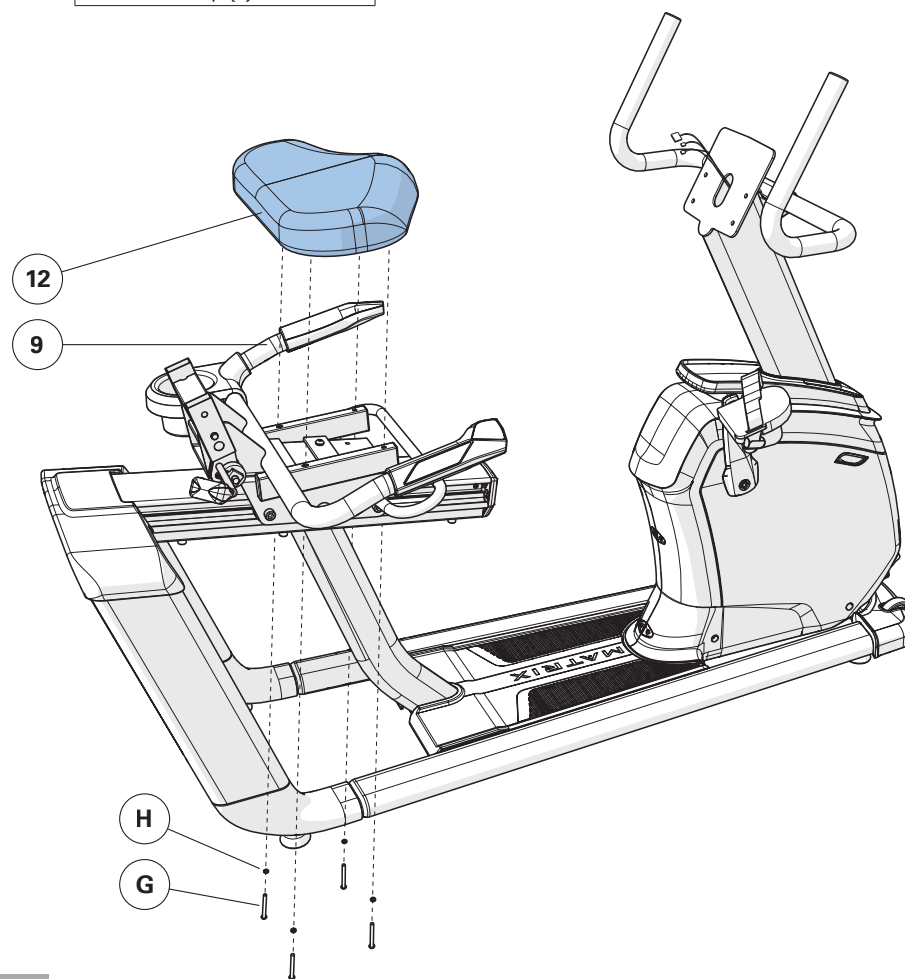
4

R30
R50

- A Otwórz ZESTAW CZĘŚCI NR 4
- B Przymocuj SIEDZISKO (12) do KORPUSU SIEDZENIA (9) za pomocą 4 ŚRUB 4 (G) oraz 4 PODKŁADEK SPRĘŻYSTYCH (H). Dokręć z siłą: 9.5 Nm / 7 lb-ft.

Zestaw części nr 4

Opis	Liczba
G Śruba	4
H Podkładka sprężysta	4



NA RYCINIE R50



POLSKI

**5**

POLSKI

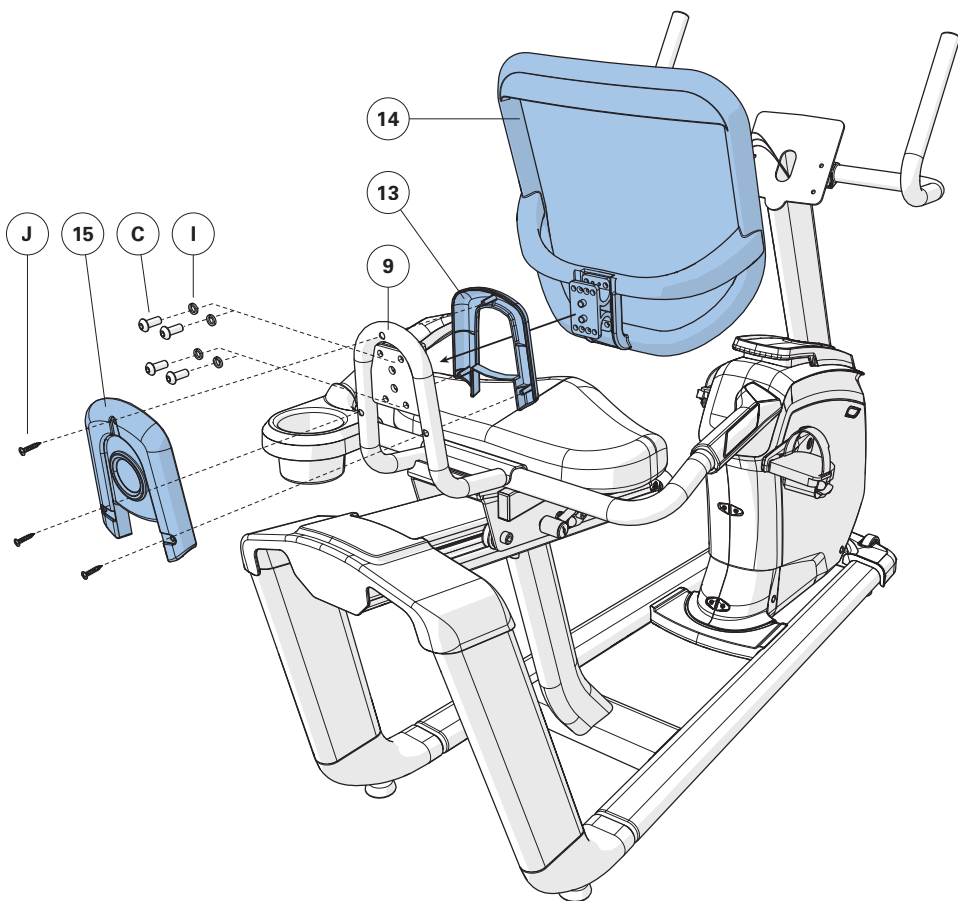
R30

UWAGA: Ten krok dotyczy wyłącznie modelu R30.

- A Otwórz ZESTAW CZĘŚCI NR 5.
- B Umieść WEWNĘTRZNA POKRYWĘ (13) za SIATKOWYM OPARCIEM SIEDZENIA (14) i zamontuj SIATKOWE OPARCIE SIEDZENIA (14) na KORPUSIE SIEDZENIA (9) za pomocą 4 ŚRUB (C) i 4 PODKŁADEK SPRĘŻYSTYCH (I). Dokręć z siłą: 23.1 Nm / 17 lb-ft.
- C Przymocuj ZEWNĘTRZNĄ POKRYWĘ (15) do KORPUSU SIEDZENIA (9) oraz WEWNĘTRZNEJ POKRYWY (13) za pomocą 3 WKRĘTÓW (J).

Zestaw części nr 5

Opis	Liczba
C Śruba	4
I Potkładka sprężysta	4
J Wkręt	3

**5**

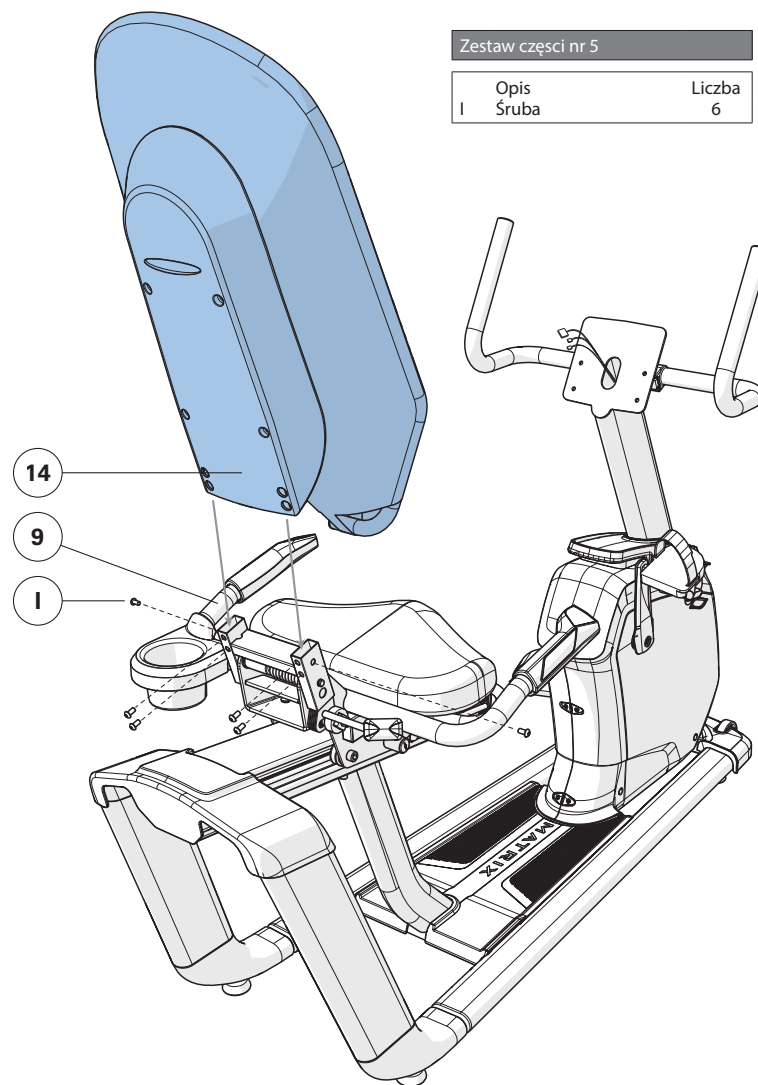
R50

UWAGA: Ten krok dotyczy wyłącznie modelu R50.

- A Otwórz ZESTAW CZĘŚCI NR 5.
- B Przymocuj SIATKOWE OPARCIE SIEDZENIA (14) do KORPUSU SIEDZENIA (9) za pomocą 6 ŚRUB (I). Dokręć z siłą: 9.5 Nm / 7 lb-ft.

Zestaw części nr 5

Opis	Liczba
I Śruba	6



6

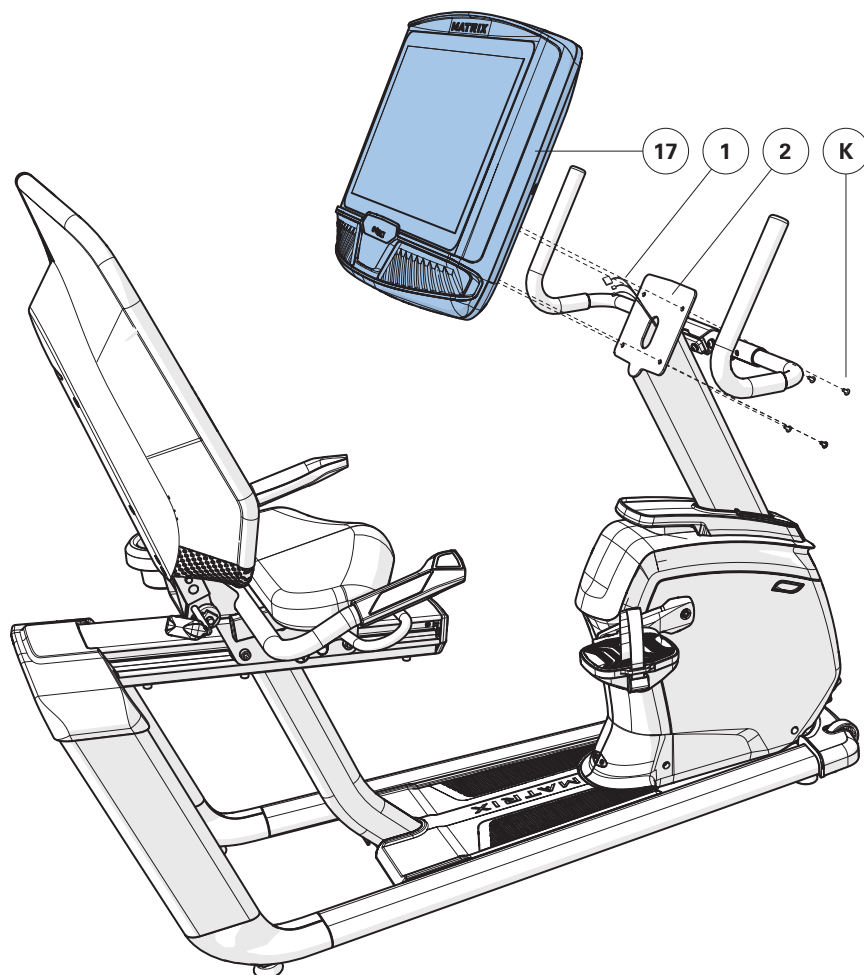
R30
R50

- A Otwórz ZESTAW CZĘŚCI NR 6.
 B Podłącz PRZEWODY (1) do KONSOLI (17) i ostrożnie schowaj nadmiar kabli do MASZTU KONSOLI (2).
 C Przymocuj KONSOLĘ (17) do MASZTU KONSOLI (2) za pomocą 4 ŚRUB (K).

Uwaga: Uważaj, aby nie przyciąć przewodów podczas mocowania konsoli.

Zestaw części nr 6

Opis	Liczba
K Śruba	4



NA RYCINIE R50

7

MONTAŻ R30 / R50 ZAKOŃCZONY!

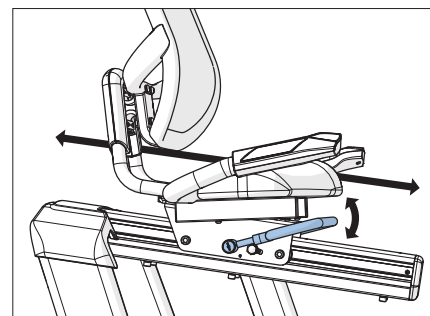


POLSKI

REGULACJA SIEDZENIA

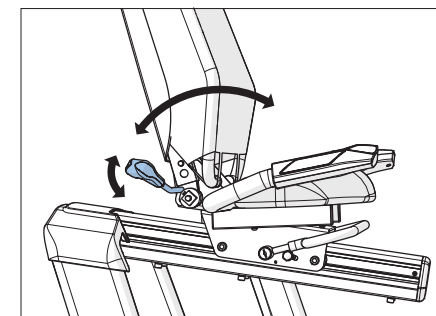
Aby ustalić właściwą pozycję siedzenia, należy na nim usiąść i umieścić środkową część stopy pośrodku pedału. Przy najdalszym ustawieniu pedału, twoje kolano powinno być lekko ugięte. Pedałowanie powinno odbywać się bez blokowania kolan i bez przerzucania ciężaru ciała z jednej strony na drugą.

UWAGA: Zaleca się nie siedzieć na siedzeniu podczas regulacji jego ustawienia.



USTAWIENIE SIEDZENIA

Aby ustawić siedzenie, pociągnij do góry dźwignię regulacji i przytrzymaj. Następnie przesunij siedzenie do momentu, w którym twoja pozycja podczas pedałowania jest najbardziej komfortowa (czyli taka, w której twoje kolano pozostaje lekko ugięte, kiedy noga jest wyciągnięta). Puść dźwignię, aby zablokować mechanizm.



REGULACJA OPARCIA (R50)

Aby ustawić kąt odchylenia oparcia siedzenia, przekreć dźwignię w dół (w kierunku przeciwnym do ruchu wskazówek zegara) i oprzyj się o siatkowe oparcie siedzenia, aż do momentu uzyskania żądanej pozycji. Kiedy ustawisz siedzenie w odpowiedniej pozycji, przekreć dźwignię do góry (zgodnie z ruchem wskazówek zegara), aż wróci na swoje miejsce. Oparcie siedzenia jest wyposażone w mechanizm sprężynowy pozwalający na powrót oparcia do pozycji wyjściowej w momencie zwolnienia dźwigni regulacji oparcia siedzenia, kiedy użytkownik już się o nie nie opiera.



U30
U50

POLSKI

KONSOLA

UCHWYTY Z SENSOREM TĘTNA

PRZEŁĄCZNIKI OPORU

SIODEŁKO

DŹWIGNIA/POKRĘTŁO REGULACJI SIODEŁKA

OSŁONA

GNIAZDO PRZEWODU ZASIŁAJĄCEGO

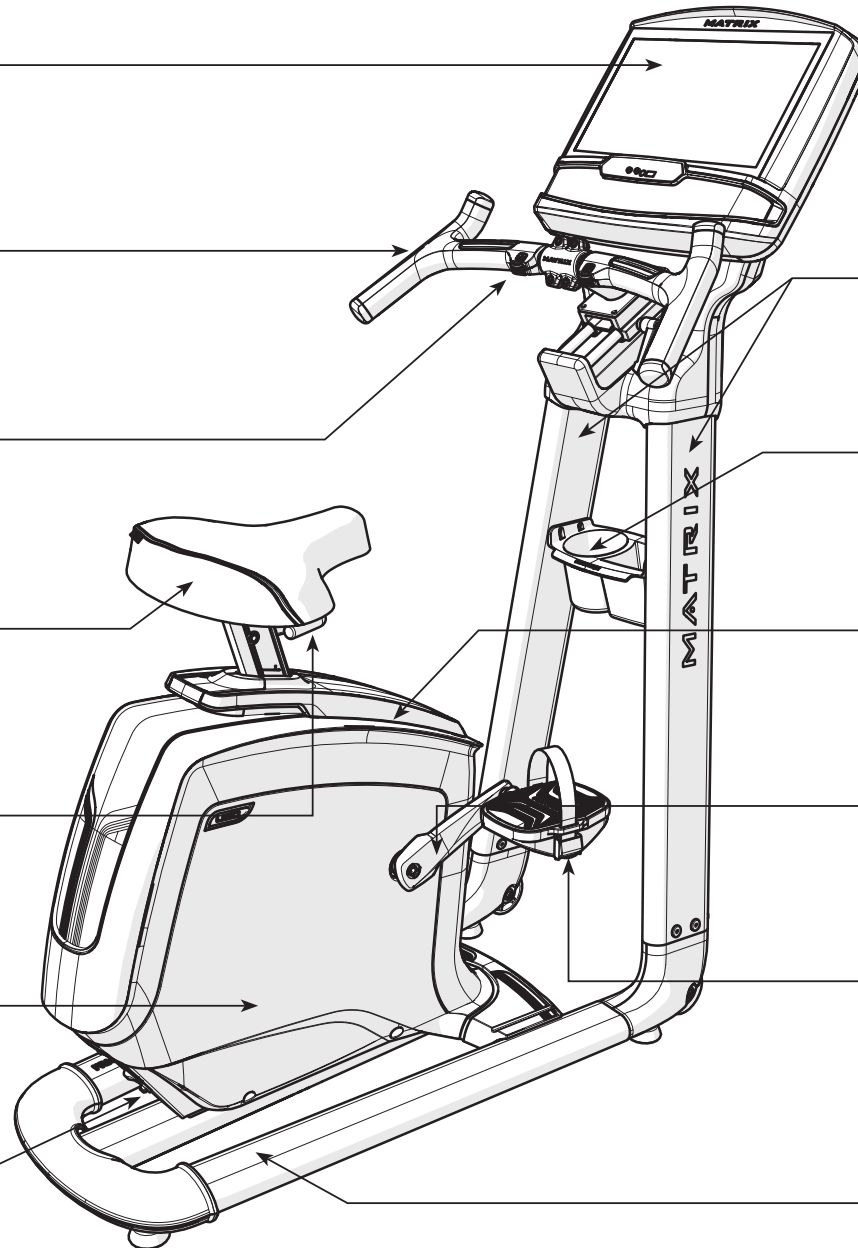
MASZTY KONSOLI

UCHWYT NA BIDON

GÓRNA POKRYWA

KORBA

PEDAŁY



UWAGA

Z UWAGI NA RYZYKO PORAŻENIA PRĄDEM LUB OBRĄŻEN CIAŁA W WYNIKU STYCZNOŚCI Z RUCHOMYMI ELEMENTAMI, PRZED CZYSZCZENIEM LUB SERWISOWANIEM NALEŻY ODŁĄCZYĆ URZĄDZENIE OD PRĄDU

1

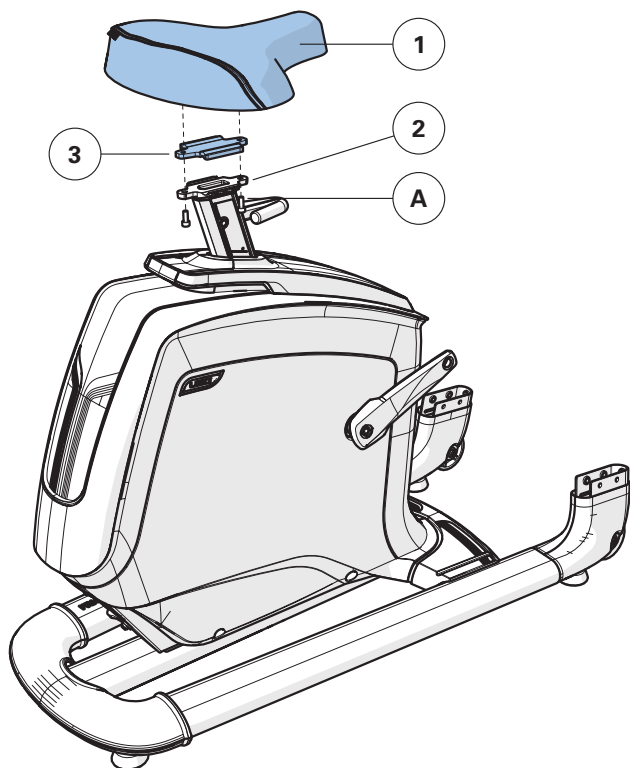
U30
U50

- A Otwórz ZESTAW CZĘŚCI NR 1.
- B Przymocuj SIODEŁKO (1) do SZTYCY (2) za pomocą WSPORNIKA SIODEŁKA (3) oraz 2 ŚRUB (A). Dokręć z siłą: 9.5 Nm / 7 lb-ft.

Uwaga: Przykręć równo śruby, kręcąc na przemian z przodu i z tyłu, aż do całkowitego ich dokręcenia.

Zestaw części nr 1

Opis	Liczba
A Śruba	2



2

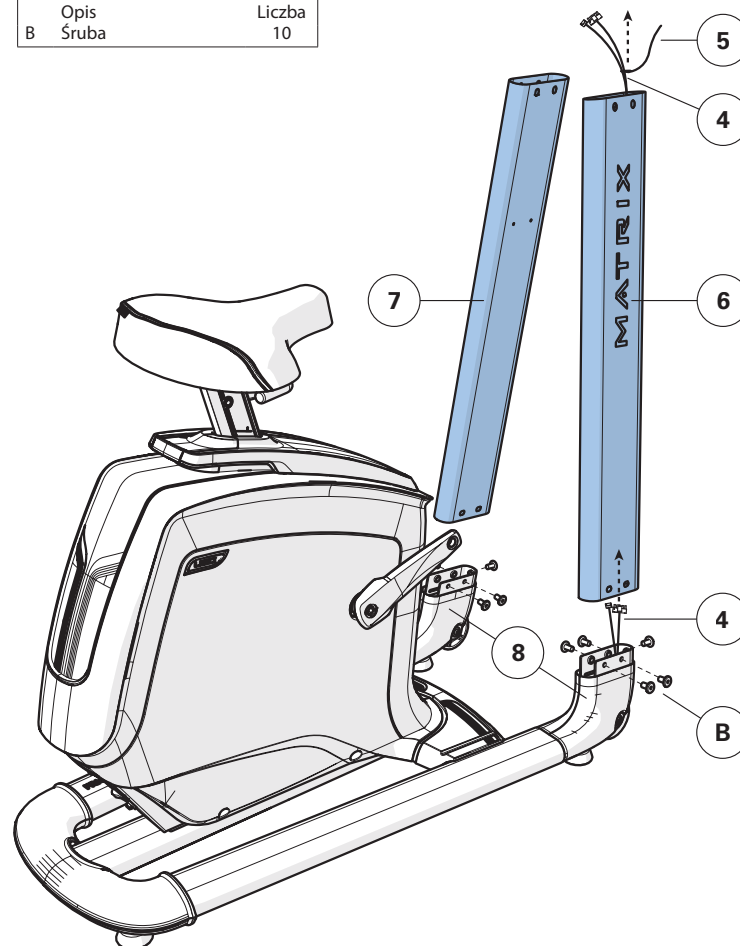
U30
U50

- A Otwórz ZESTAW CZĘŚCI NR 2.
- B Ostrożnie przeiągnij PRZEWODY (4) przez PRAWY MASZT KONSOLI (6) za pomocą PRZEWODU PROWADZĄCEGO (5) umiejscowionego w MASZCIE KONSOLI (6). Wyciągnij PRZEWÓD PROWADZĄCY.
- C Przymocuj PRAWY MASZT KONSOLI (6) do RAMY ROWERU (8) za pomocą 5 ŚRUB (B).
- D Przymocuj LEWY MASZT KONSOLI (7) do RAMY ROWERU (8) za pomocą 5 ŚRUB (B). Pozostaw śruby luźno aż do etapu nr 3.

Uwaga: Uważaj, aby nie przyciąć przewodów podczas mocowania masztu konsoli.

Zestaw części nr 2

Opis	Liczba
B Śruba	10



POLSKI

**3**

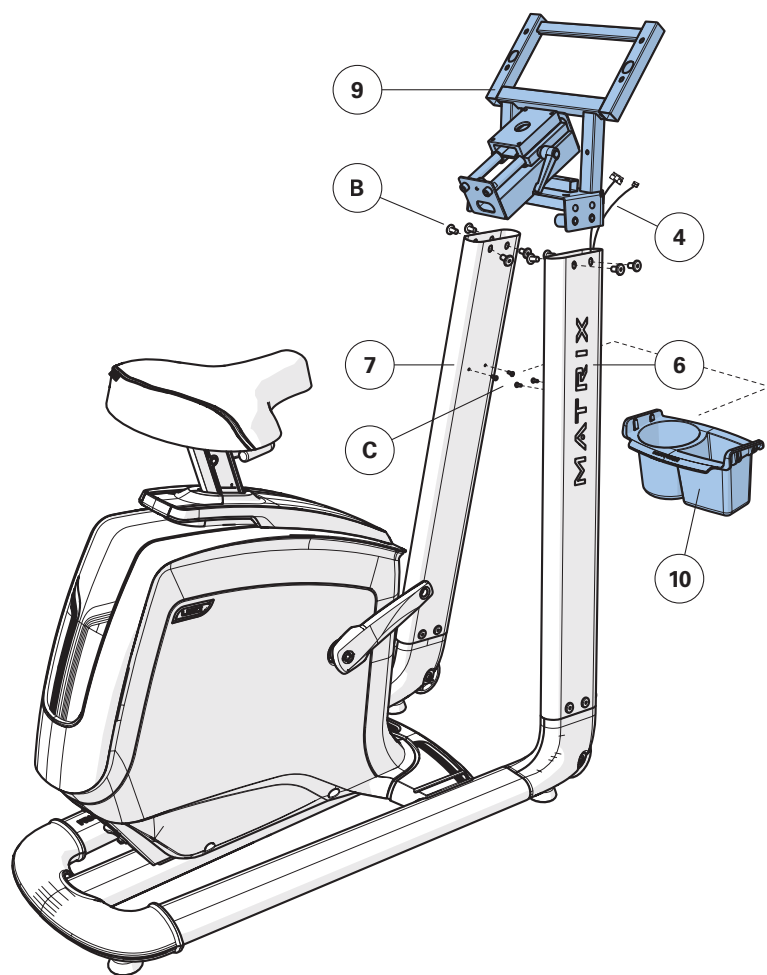
POLSKI

U30
U50

- A Otwórz ZESTAW CZĘŚCI NR 3.
- B Ostrożnie poprowadź PRZEWODY (4) pod MOSTKIEM KONSOLI (9).
- C Przymocuj MOSTEK KONSOLI (9) do MASZTÓW KONSOLI (6 & 7) za pomocą 8 ŚRUB (B). Dokręć z siłą: 23.1 Nm / 17 lb-ft.
- D Przymocuj BIDON (10) do MASZTÓW KONSOLI (6 & 7) za pomocą 4 WKRĘTÓW (C).

Zestaw części nr 3

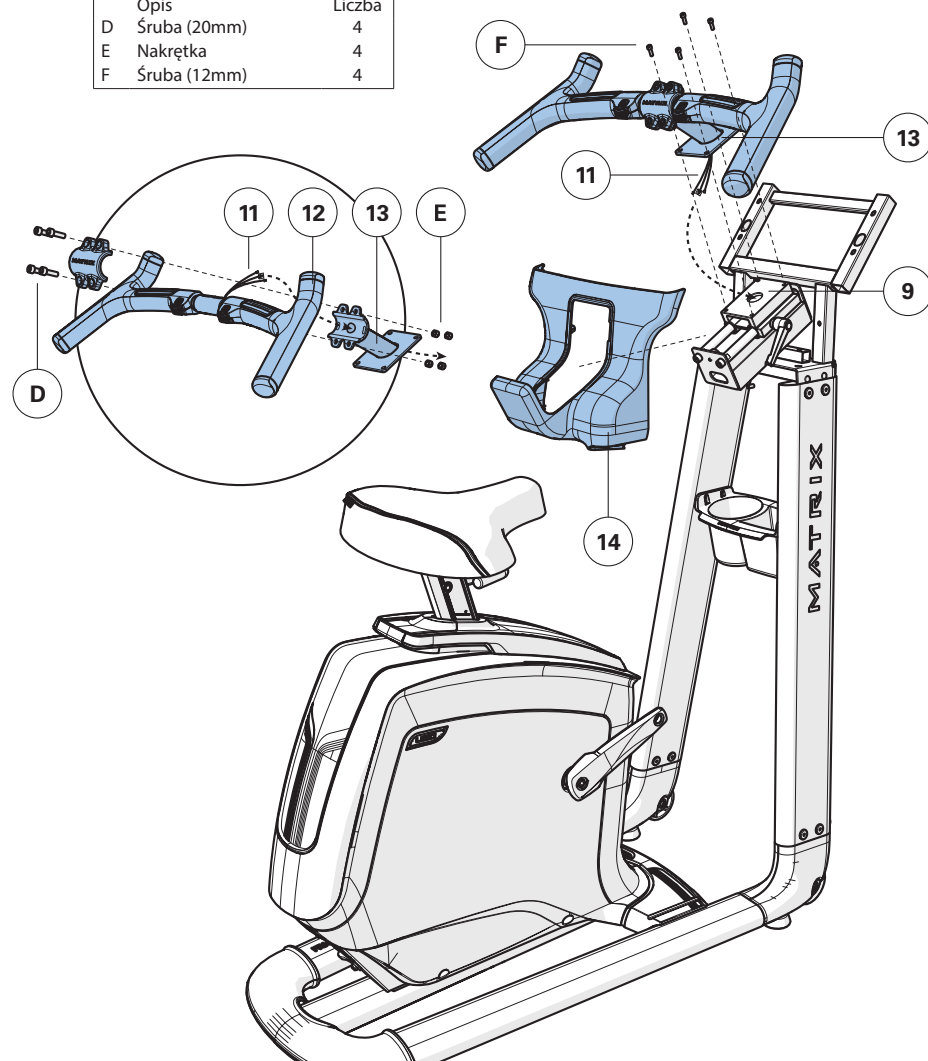
Opis	Liczba
B Śruba	8
C Wkręt	4

**4**U30
U50

- A Otwórz ZESTAW CZĘŚCI NR 4.
- B Ostrożnie poprowadź PRZEWODY (11) przez WSPORNIK UCHWYTU (13).
- C Przymocuj UCHWYT (12) do WSPORNIKA UCHWYTU (13) za pomocą 4 ŚRUB (D) oraz 4 NAKRĘTEK (E).
- D Umieść POKRYWĘ MOSTKA KONSOLI (14) na miejscu.
- E Ostrożnie poprowadź PRZEWODY (11) przez MOSTEK KONSOLI (9).
- F Przymocuj WSPORNIK UCHWYTU (13) do MOSTKA KONSOLI (9) za pomocą 4 ŚRUB (F).

Zestaw części nr 4

Opis	Liczba
D Śruba (20mm)	4
E Nakrętka	4
F Śruba (12mm)	4



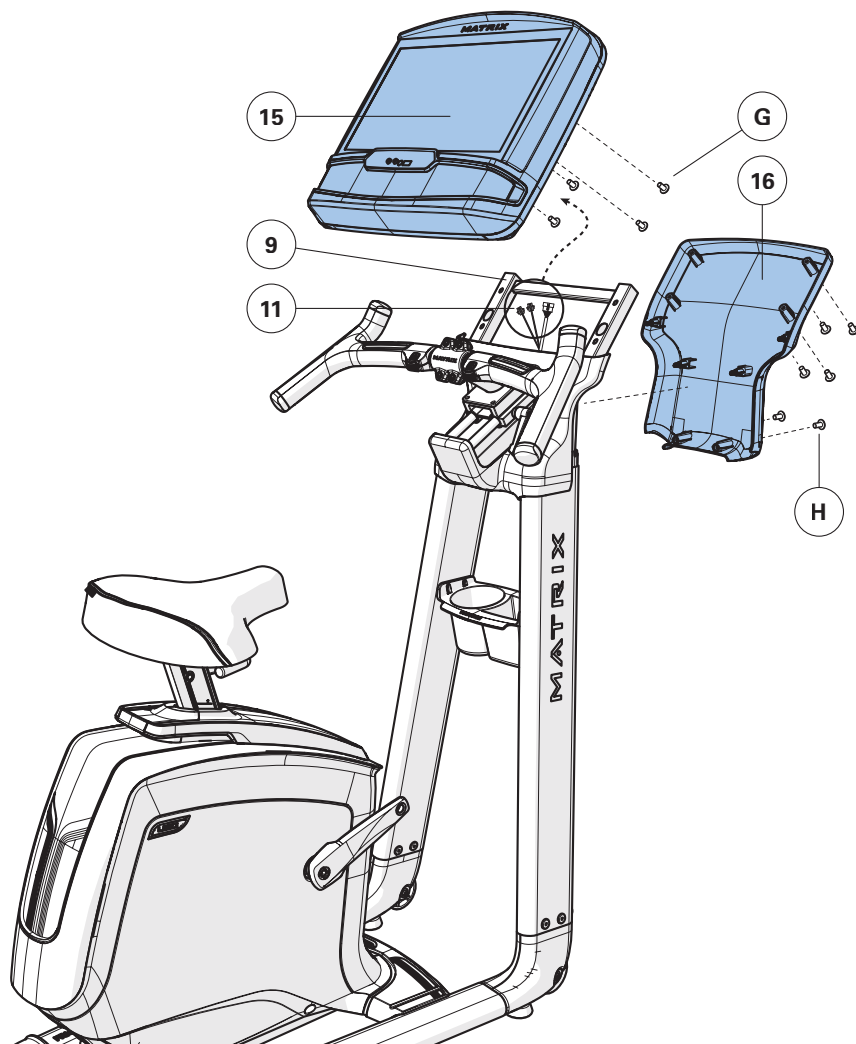
5

U30
U50

- A Otwórz ZESTAW CZĘŚCI NR 5.
- B Podłącz PRZEWODY (11) do KONSOLI (15) i ostrożnie włóż je do MOSTKA KONSOLI (9).
- C Przymocuj KONSOLĘ (15) do MOSTKA KONSOLI (9) za pomocą 4 ŚRUB (G).
- D Przymocuj TYLNA POKRYWĘ KONSOLI (16) do konsoli (15) oraz MOSTKA KONSOLI (9) za pomocą 6 WKRĘTÓW (H).

Zestaw części nr 5

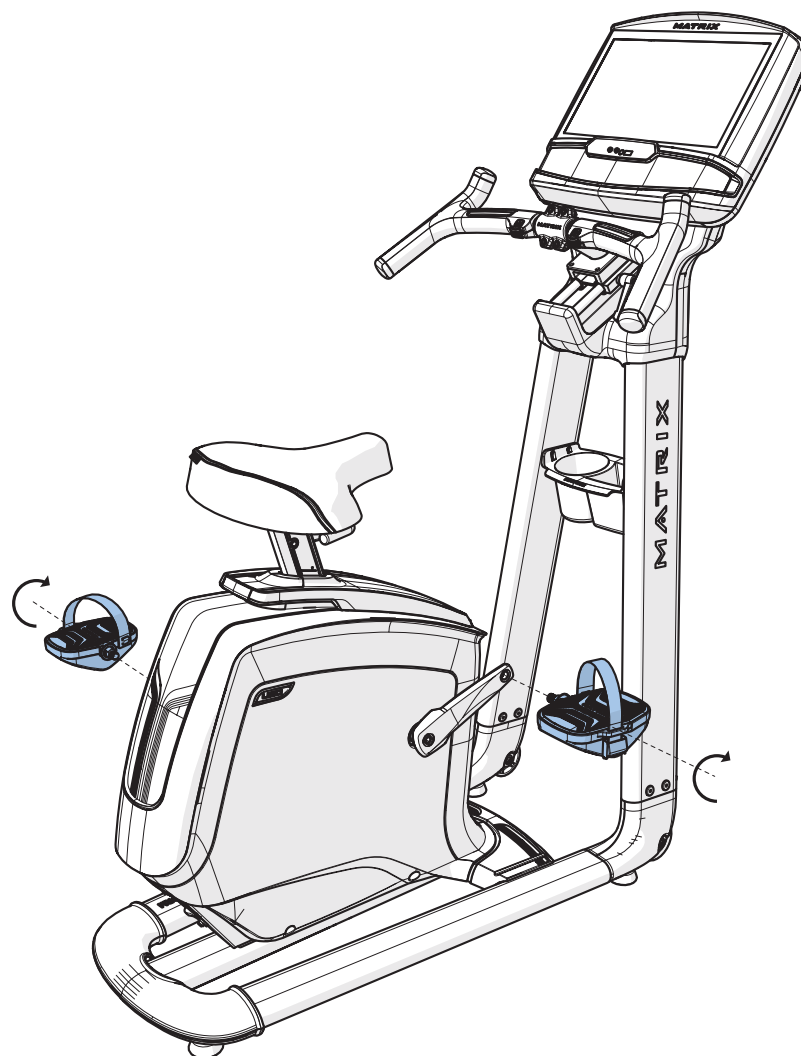
Opis	Liczba
G Wkręt	4
H Wkręt	6



6

U30
U50

- A Przymocuj PRAWY PEDAŁ do PRAWEGO RAMIENIA KORBY, dokręcając go zgodnie z ruchem wskazówek zegara za pomocą dołączonego do zestawu klucza płaskiego 13mm/15mm.
- B Przymocuj LEWY PEDAŁ do lewego ramienia korby, dokręcając go w kierunku przeciwnym do ruchu wskazówek zegara za pomocą dołączonego do zestawu klucza płaskiego 13mm/15mm. (UWAGA: Lewe ramię korby ma odwrotne gwintowanie, więc bardzo istotne jest, aby dokręcać je w kierunku przeciwnym do ruchu wskazówek zegara. Dokręcanie w niewłaściwym kierunku może uszkodzić pedał lub ramię korby.)



POLSKI



7

MONTAŻ U30 / U50 ZAKOŃCZONY!

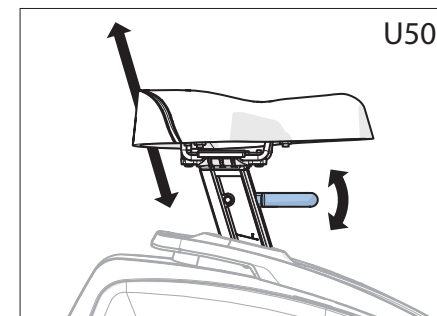
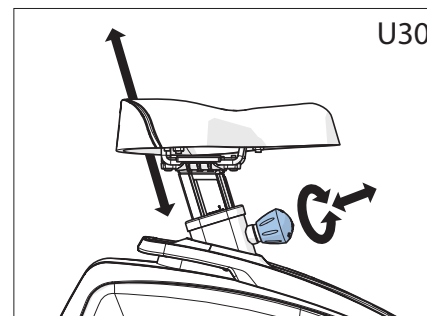
POLSKI



REGULACJA SIODEŁKA

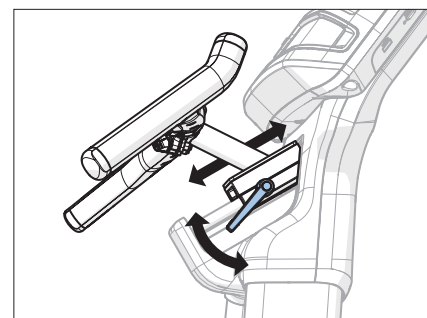
Aby ustalić właściwą pozycję siodełka, należy na nim usiąść i umieścić środkową część stopy pośrodku pedału. Przy najdalszym ustawieniu pedału, twoje kolano powinno być lekko ugięte. Pedałowanie powinno odbywać się bez blokowania kolan i bez przerzucania ciężaru ciała z jednej strony na drugą.

UWAGA: Zaleca się nie siedzieć na siodełku podczas regulacji jego ustawienia.



Aby ustawić, poluzuj pokrętło regulacji, przekręcając je o dwa półobroty w kierunku przeciwnym do ruchu wskazówek zegara. Wyciągnij pokrętło, aby odblokować sztycę i dopasuj jej wysokość. Umieść pokrętło, aby zablokować sztycę w odpowiedniej pozycji. Kręć pokrętłem zgodnie z ruchem wskazówek zegara, aż do całkowitego dokręcenia. Przed każdym użyciem sprawdź, czy sztyca siodełka jest zablokowana w odpowiedniej pozycji.

Aby ustawić, unieś dźwignię regulacji i przytrzymaj, jednocześnie przesuając sztycę w górę lub w dół, dożądanego ustawienia. Zwolnij dźwignię, aby ją zablokować. Przed każdym użyciem sprawdź, czy sztyca siodełka jest zablokowana w odpowiedniej pozycji.



USTAWIENIE UCHWYTÓW

Aby ustawić, przekręć dźwignię regulacji w dół i przesun uchwyty tak, aby były ustawione w komfortowej dla ciebie odległości. Zablokuj mechanizm poprzez uniesienie dźwigni, aż do jej dociśnięcia.

MATRIX



R30 U30
R50 U50