

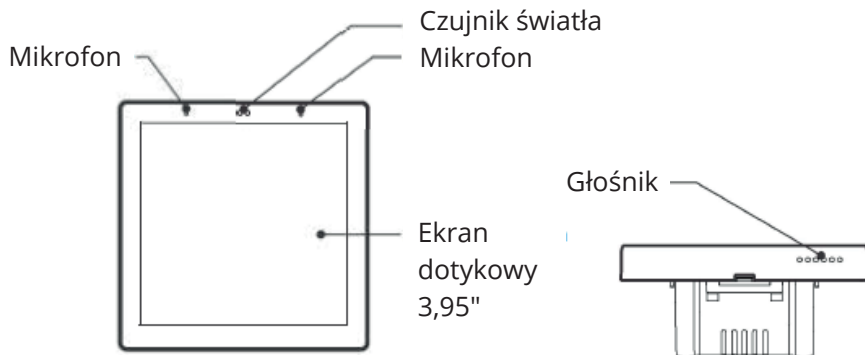


# Przełącznik ścienny Sonoff NSPanel 86PW / 86PB

## Instrukcja obsługi



# Opis produktu



Waga urządzenia jest mniejsza niż 1 kg. Wysokość montażu powinna być mniejsza niż 2m.

## Cechy

NSPanel Pro jest inteligentnym panelem sterowania integrującym ekran dotykowy, hub Zigbee i inteligentną funkcję bezpieczeństwa. Możesz kontrolować urządzenia dodając je jako widżety na panelu, dodawać różne podurządzenia Zigbee poprzez wbudowaną bramkę Zigbee, ustawić 3 tryby bezpieczeństwa, aby strzec swojego domu oraz oglądać widok na żywo na panelu poprzez dodaną kamerę.



Wbudowany hub Zigbee



Sterowanie inteligentnym domem



Ustawienia alarmu



Inteligentne zastosowania



Podgląd kamery na żywo



Bezpieczeństwo domu



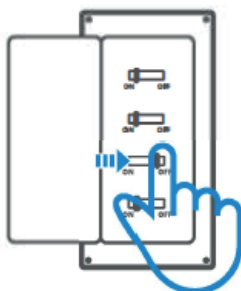
Uzbrojenie/rozbrojenie



Przełączanie motywu tapety

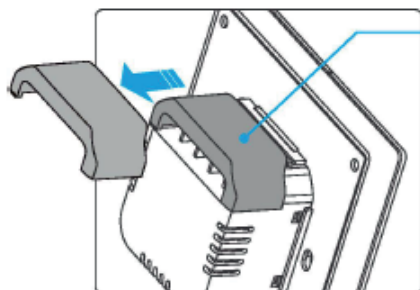
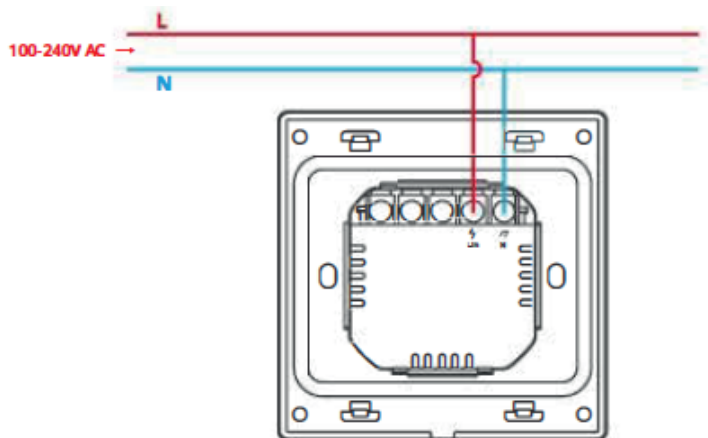
# Instrukcja obsługi

## 1. Wyłącz zasilanie.



Proszę zainstalować i konserwować urządzenie przez profesjonalnego elektryka. Aby uniknąć niebezpieczeństwa porażenia prądem, nie należy obsługiwać żadnego połączenia ani dotykać złącza zaciskowego, gdy urządzenie jest włączone.

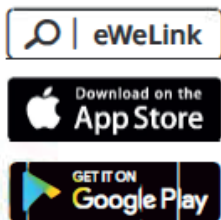
## 2. Instrukcja dotycząca okablowania



Pokrywa ochronna

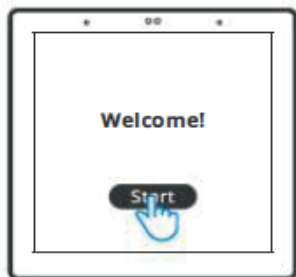
Jeśli puszka montażowa wykonana jest z tworzywa sztucznego i ma niewielkie rozmiary, można pominąć pokrywę ochronną. Jeśli puszka montażowa wykonana jest z metalu, upewnij się, że zainstalowałeś ją z pokrywą ochronną. Upewnij się, że wszystkie przewody są prawidłowo podłączone.

3. Pobierz aplikację eWeLink.



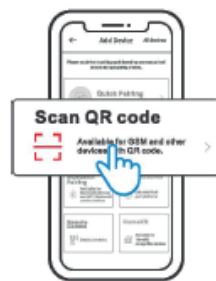
Android™ & iOS

4. Włącz zasilanie.



Po włączeniu zasilania, dotknij "Start", aby wybrać Wi-Fi i wprowadzić hasło, a następnie wejdiesz do głównego interfejsu, postępując zgodnie z podpowiedziami aplikacji.

5. Zaloguj się



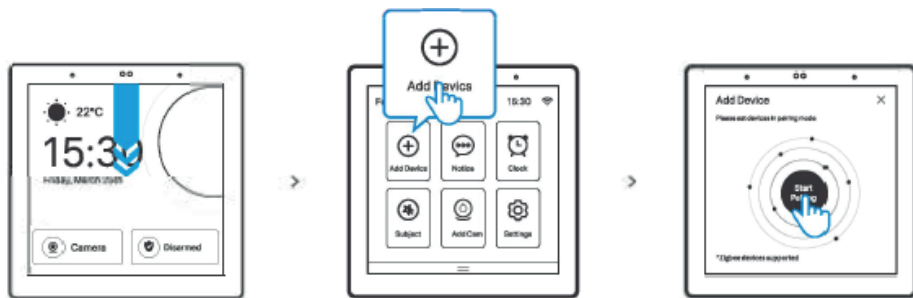
Dotknij "Log In" (Zaloguj się) na urządzeniu i dotknij "+" w aplikacji eWeLink, aby wybrać "Zeskanuj kod QR", a następnie zeskanuj kod QR na ekranie urządzenia za pomocą aplikacji.

## Dodaj urządzenia Zigbee

### 1. Wejście w tryb parowania

Metoda 1:

Wejście do centrali alarmowej



Sposób 2:

Wejście do aplikacji eWeLink



2. Ustaw urządzenie Zigbee w tryb parowania i dokończ postępuj zgodnie z podpowiedziami.

## Dodaj urządzenia Wi-Fi

1. Dodaj urządzenia Wi-Fi w aplikacji eWeLink.
2. Wybierz "Urządzenie" na interfejsie NSPanel Pro w aplikacji. Zsynchronizuj dodane urządzenia Wi-Fi z panelem.



Po dodaniu urządzeń można je sprawdzić i sterować nimi na panelu.

## Dodaj kamerę



Dodaj kamerę w aplikacji i skonfiguruj ją na stronie NSPanel Pro, a następnie dotknij "Kamera" i wybierz dodaną kamerę jak "CAM Slim" na panelu, aby wyświetlić widok na żywo na panelu przez kamerę.

Możesz również rozwinąć ekran, aby wybrać "Dodaj kamerę" i dodać kamerę PTSP lub kamerę DIY podążając za podpowiedziami.

# Inteligentne bezpieczeństwo



Istnieją 3 tryby Inteligentnego Bezpieczeństwa. Są to tryb domowy, tryb poza domem i tryb uśpienia. Wybierz tryb w aplikacji, aby włączyć urządzenia podrzędne, które można uruchomić i ustawić dźwięk alarmu.

Funkcja inteligentnego bezpieczeństwa może być używana tylko po dodaniu urządzeń podrzędnych.

## Specyfikacja

Model	NSPanel86PB, NSPanel86PW
Wejście	100-240V AC 50/60Hz
Maks. pobór mocy	SW MAX; 150mA
Wielkość ekranu	(Pojemnościowy panel dotykowy) 3,95"
Rozdzielczość ekranu	480 X 480
Wi-Fi	IEEE 802.11 b/g/n 2.4GHz
Bluetooth	BT2.1+EDR, BT 3.0, BT4.2
Zigbee	IEEE 802.15.4 (Zig bee 3.0)
Systemy operacyjne aplikacji	Android & iOS
Temperatura pracy	0°C~40°C
Materiał obudowy	PC VO+ CRS + panel z hartowanego szkła
Rozmiar produktu	86x86x39.5mm

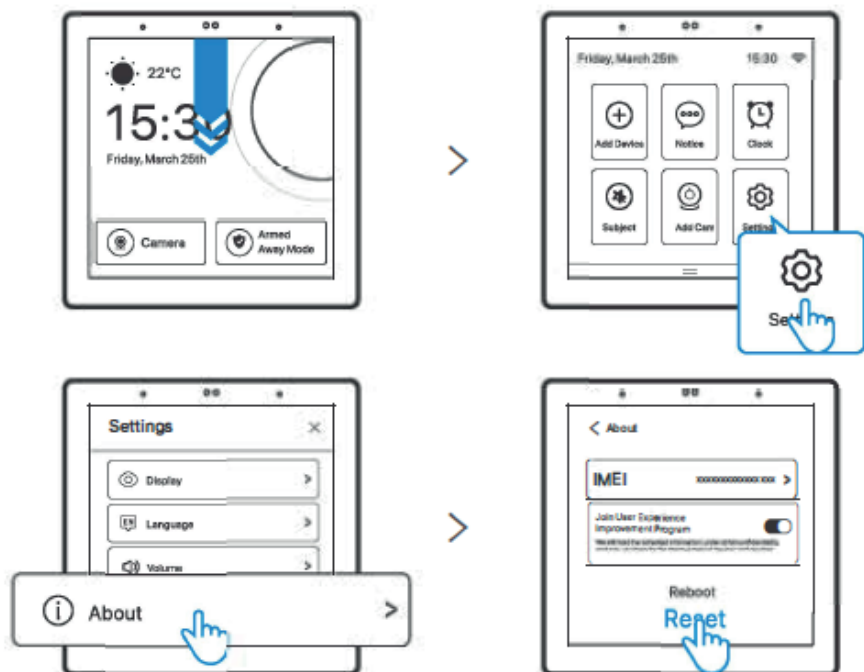
# Reset fabryczny

Sposób 1:

Usunięcie urządzenia w aplikacji eWeLink oznacza przywrócenie go do ustawień fabrycznych.

Metoda 2:

Zakończ przywracanie ustawień fabrycznych postępuj zgodnie z monitami na panelu.





# Uproszczona deklaracja zgodności

Producent: Shenzhen Sonoff Technologies Co., Ltd.

Adres: 3F & 6F, Bldg A, No. 663, Bulong Rd, Shenzhen, Guangdong, Chiny

Wyrób jest zgodny z dyrektywą Parlamentu Europejskiego i Rady 2014/53/UE z dnia 16 kwietnia 2014 r. w sprawie harmonizacji ustawodawstw państw członkowskich dotyczących udostępniania na rynku urządzeń radiowych i uchylającą dyrektywę 1999/5/WE.

Deklaracja zgodności dostępna na stronie internetowej:

<https://files.innpro.pl/SONOFF>

Częstotliwość radiowa:

Bluetooth/BLE: 2402-2480 MHz

Wi-Fi: 2412-2472 MHz/2422-2462 MHz

Zigbee: 2405-2480MHz

Maks. moc częstotliwości radiowej: 20dBm

## Ochrona środowiska



Zużyty sprzęt elektroniczny oznakowany zgodnie z dyrektywą Unii Europejskiej, nie może być umieszczany łącznie z innymi odpadami komunalnymi. Podlega on selektywnej zbiórce i recyklingowi w wyznaczonych punktach. Zapewniając jego prawidłowe usuwanie, zapobiegasz potencjalnym, negatywnym konsekwencjom dla środowiska naturalnego i zdrowia ludzkiego. System zbierania zużytego sprzętu zgodny jest z lokalnie obowiązującymi przepisami ochrony środowiska dotyczącymi usuwania odpadów. Szczegółowe informacje na ten temat można uzyskać w urzędzie miejskim, zakładzie oczyszczania lub sklepie, w którym produkt został zakupiony.



Produkt spełnia wymagania dyrektyw tzw. Nowego Podejścia Unii Europejskiej (UE), dotyczących zagadnień związanych z bezpieczeństwem użytkownika, ochroną zdrowia i ochroną środowiska, określających zagrożenia, które powinny zostać wykryte i wyeliminowane.

Niniejszy dokument jest tłumaczeniem oryginalnej instrukcji obsługi, stworzonej przez producenta.

Szczegółowe informacje o warunkach gwarancji dystrybutora / producenta dostępne na stronie internetowej <https://serwis.innpro.pl/gwarancja>