

• Instrukcja •

LOGIC! GAMES

GDZIE JEST WANDA?



• Gdzie jest Wanda? •

Copyright **HABA** - Spiele Bad Rodach 2022



GDZIE JEST WANDA?

KREATYWNA ZABAWA W CHOWANEGO

Pomysłowa gra logiczna i gra typu ukryte obiekty dla 1 dziecka w wieku od 4 lat.

Autorzy: Antje Gleichmann & Thade Precht • **Ilustracje:** Thies Schwarz

„Raz, dwa, trzy – i znikam!” Figlarna Wanda uwielbia bawić się w chowanego. Cała rodzina wciąż musi szukać tego czerwonego stworka. Teraz to także twoje zadanie: Pomóż Państwu Potwornym odnaleźć Wandę w kolorowym labiryncie domu! Przyporządkuj potwórki do odpowiednich pomieszczeń i tym sposobem znajdź kryjówkę Wandy. Poziom trudności 60 zadań rośnie z każdą kolejną rundą. Czy uda ci się rozwiązać wszystkie zadania?

W tej grze przyda się uważne patrzenie, zdolność kojarzenia oraz umiejętność dopasowywania przestrzennego elementów.

Zawartość gry:

- 1 dno pudełka z obrazkiem zawierającym wiele szczegółów
 - 1 krzyżak (złożony z 4 części)
 - 1 dach (złożony z 2 części)
 - 5 potworków
 - 4 ulubione przedmioty
 - 1 blok na spirali z 60 zadaniami i rozwiązaniami
- 1 instrukcja do gry



4



5



3

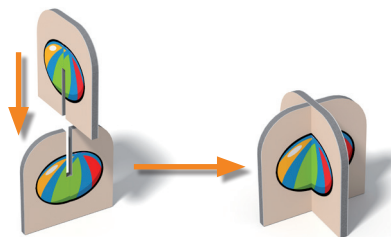
2

1

6



Przygotowanie do gry:

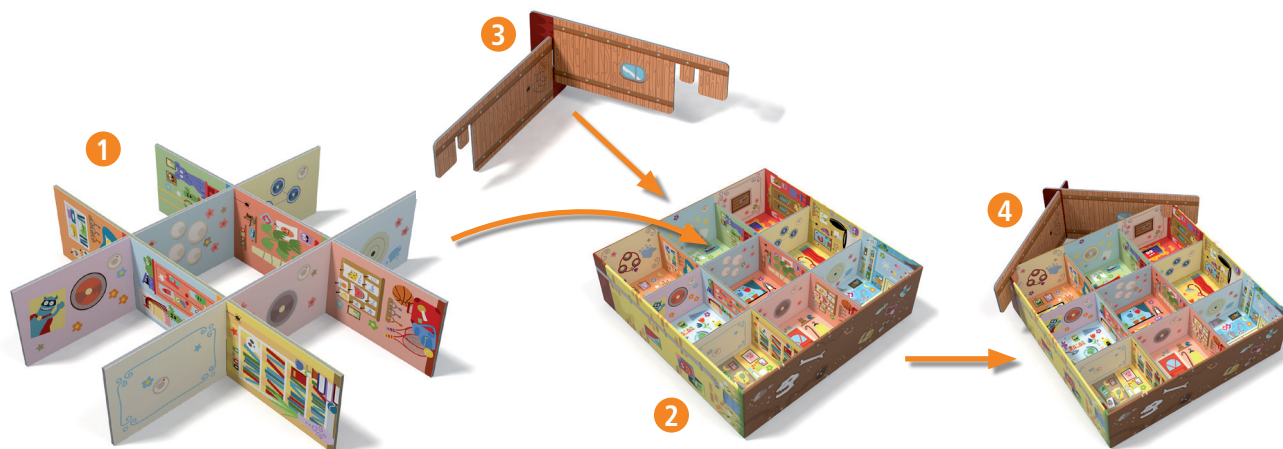


Wyciągnij drewniane elementy z woreczka. Ostrożnie wyciśnij z tabliczki 8 małych tekturowych elementów. Woreczek i tabliczka nie będą ci więcej potrzebne. Wyrzuć je do odpowiednich pojemników.

Tekturowe elementy złoż w sposób pokazany na ilustracji, tak aby powstały ulubione przedmioty: piłka, kapelusz i książka. Pozostaw je w stanie złożonym, nie demontuj ich.

Złóż cztery części krzyżaka. **Koniecznie zwróć uwagę, żeby odpowiednie elementy umieścić we właściwych miejscach i żeby twój krzyżak wyglądał tak, jak na ilustracji nr 1!** Krzyżak również pozostaw w stanie złożonym, nie demontuj go.

Umieść krzyżak na dnie pudełka z obrazkiem. **Pozycję krzyżaka należy dopasować do obrazka (2).** Dom państwa Potwornych jest gotowy i można zaczynać zabawę!



Ważna informacja: Jeśli krzyżak będzie nieprawidłowo złożony i/lub niewłaściwie umieszczony w pudełku, nie uda się rozwiązać zadań!

Jeśli chcesz jeszcze bardziej rozbudować dom, możesz złożyć obie części dachu (3) i ostrożnie – tak, aby nie zagiąć obrazka – umieścić dach na górnym rogu pudełka (4). Ani dach, ani strych nie są jednak niezbędne do grania.

Wskazówka: Po skończonej grze musisz zdemontować dach. Natomiast krzyżak po prostu zostaw w pudełku. Umieść potwórki oraz ulubione przedmioty w przegródkach, a na górze połóż obie części dachu. Na wierzchu zmieści się jeszcze blok na spirali oraz instrukcja. Gotowe!



Skrócona instrukcja do gry:

Z bloku na spirali wybierz **zadanie**.

Cel każdego zadania: Ustal, w którym pomieszczeniu w domu schowała się Wanda!

W tym celu musisz na podstawie wskazówek przyporządkować potworki i ulubione przedmioty do odpowiednich pomieszczeń (Wandę na samym końcu!). Ważne jest dobre oświetlenie, aby można było łatwo dostrzec w pomieszczeniach różne małe przedmioty.

Obowiązują następujące zasady gry w chowanego:

1. W każdym pomieszczeniu mieści się tylko **jeden** potworek **albo jeden** ulubiony przedmiot.
2. Dopiero gdy przyporządkujesz wszystkie inne potworki i ulubione przedmioty pokazane w zadaniu, możesz **na koniec** umieścić w odpowiednim pomieszczeniu **Wandę**.

Na odwrocie każdego zadania znajdziesz prawidłowe **rozwiązanie**.

Zapoznanie z materiałami do gry oraz inspiracje do swobodnej zabawy:

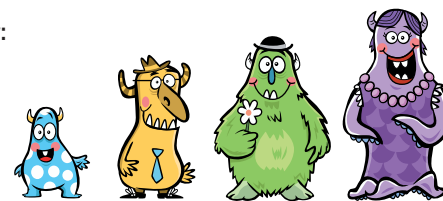
Drodzy Rodzice, wiele zadań w tej grze ma wymagający charakter, zwłaszcza dla młodszych dzieci – a niekiedy nawet dla dorosłych. Pomóżcie Państwo swojemu dziecku i zachęćcie je na wstępie do zabawy. Poniższy fragment zawiera pomocne inspiracje.



Cześć, jestem Wanda! Uwielbiam gry logiczne i bardzo się cieszę na wspólną zabawę w chowanego! Towarzyszy mi moja rodzina – państwo Potworni. Jak się przekonasz, tworzymy kolorową paczkę, która tryska dobrym humorem.

Przyjrzyjmy się wszystkim rekwizytom. Zacznijmy od **figurek z drewna i tektury**:

ten czerwony stworek to oczywiście ja. Oprócz mnie jest jeszcze mój młodszy brat Ben, wujek Steve, tata Lu i mama Mia. Każdy z tej czwórki ma swój własny ulubiony przedmiot. Czy potrafisz zgadnąć, który przedmiot należy do którego potworka? Mała podpowiedź: Pasujące do siebie pary są tego samego koloru. A oto rozwiązanie: Ben lubi swoją piłkę, Steve swoją torbę, Lu swój kapelusz, a Mia swoją czarodziejską księgę. Czy też raczej książkę z bajkami?



Brat Ben

Wujek Steve

Tata Lu

Mama Mia

- 1 pokój multimedialny
- 2 pokój Bena
- 3 sypialnia mamy i taty
- 4 pokój Wandy
- 5 salon
- 6 łazienka
- 7 pokój z kominkiem
- 8 przedpokój
- 9 kuchnia



Następnie przyjrzyjmy się dokładnie domowi. Jest w nim wiele szczegółów do odkrycia – na ścianach, na dachu i na strychu. Dużo się dzieje również pod domem! Jednak dla przebiegu gry **liczy się „tylko” 9 kwadratowych pomieszczeń**.

Od razu widać, że porządek nie należy do najmocniejszych stron państwa Potwornych. Niełatwo się odnaleźć w całym tym galimatiasie, prawda? Dlatego sprawdźmy wspólnie, które pomieszczenia jednoznacznie rozpoznasz. Kuchnię? Łazienkę? Ilustracja obok przedstawia poszczególne pomieszczenia. Które z nich masz u siebie w domu?

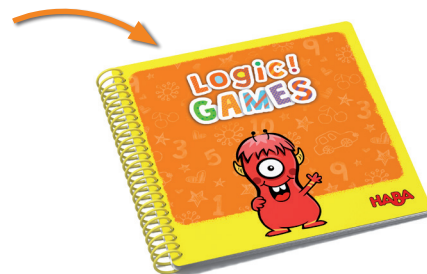


Im dokładniej przyjrzyś się poszczególnym pomieszczeniom, tym więcej odkryjesz rzeczy, które już znasz lub potrafisz nazwać. Których przedmiotów jeszcze nie znasz? Porozmawiaj o tym z rodzicami lub innymi osobami – wymieńcie się informacjami! Gdzie na przykład znajduje się łóżko, dywan, lampa lub kran? Czy zauważyłeś(-aś) również przedmioty, które występują w kilku pomieszczeniach, na przykład kwiaty lub piłki tenisowe? Niektóre z tych przedmiotów są w tym samym kolorze, a inne – w różnych kolorach.

Na koniec przyjrzyjmy się wspólnie **blokowi na spirali**. Zawiera on 60 ponumerowanych **zadań** o rosnącym stopniu trudności. Jeśli utkniesz w miejscu, na odwrocie każdego zadania znajdziesz jego **rozwiązanie**.

Teraz jesteś już dobrze przygotowany(-a) do właściwej gry. Zmykam, żeby się schować. Ciekawe, czy uda ci się mnie znaleźć! Życzę ci świetnej zabawy i powodzenia!

Twoja Wanda



Instrukcja do gry:

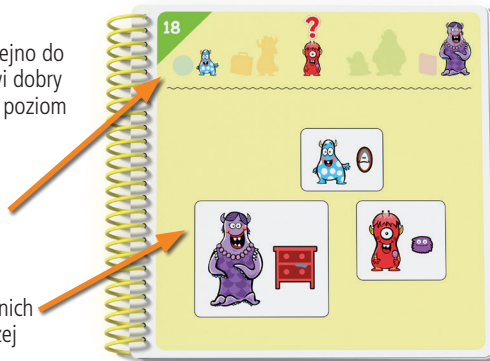
Postaw **dom** przed sobą w taki sposób, żeby dobrze widzieć wszystkie 9 pomieszczeń.

Z bloku na spirali wybierz **zadanie**. Najlepiej rozpocznij od zadania numer 1 i posuwaj się kolejno do przodu. Pierwsze 30 zadań – oznaczone zielonym trójkątem – jest stosunkowo łatwe i stanowi dobry wstęp do gry. Kolejne 20 zadań z oznaczeniem w formie pomarańczowego trójkąta ma średni poziom trudności. Następują po nich 10 trudnych zadań oznaczonych czerwonym trójkątem.

Cel każdego zadania: Ustal, w którym pomieszczeniu w domu schowała się Wanda!

Zaczynamy! W każdym zadaniu powyżej falistej linii widoczny jest jeden lub kilka potworków i ulubionych przedmiotów. Przygotuj je. Pozostałe potworki i przedmioty odłóż na bok.

Przygotowane potworki i ulubione przedmioty musisz teraz **przyporządkować** do odpowiednich pomieszczeń (Wandę na samym końcu!). Wskazówki znajdziesz w białych czworokątach poniżej falistej linii.



Obowiązują następujące zasady gry w chowanego:

1. W każdym pomieszczeniu mieści się tylko **jeden** potworek **albo jeden** ulubiony przedmiot.





2. Najpierw musisz rozmieścić inne potworki i ulubione przedmioty pokazane na obrazkach. Dopiero **na końcu** możesz do jednego z pomieszczeń przyporządkować **Wandę** i rozwiązać zagadkę.

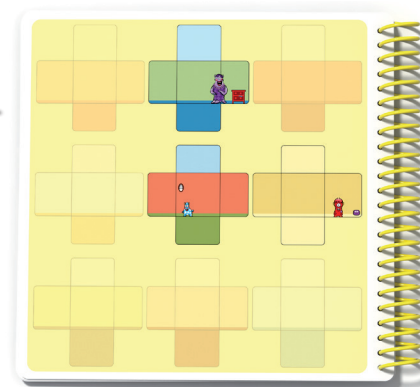


Wskazówki:

- Dom nie musi koniecznie stać przed tobą w pozycji pionowej. Podczas szukania przedmiotów możesz go nawet wziąć do rąk, aby łatwiej i szybciej przyrzeć się ścianom i kątom pomieszczeń.
- Ważne jest **dobre oświetlenie**, aby można było łatwo dostrzec różne małe przedmioty w pomieszczeniach! Jeśli światło pada za bardzo pionowo, może lepiej będzie położyć domek poziomo.
- **Ostrożnie** umieszczaj potworki i ich ulubione przedmioty w poszczególnych pomieszczeniach. Zadbaj o to, aby nic się nie przewróciło ani nie spadło.
- Czy udało ci się już przyporządkować pierwszego potworka / pierwszy ulubiony przedmiot do odpowiedniego pomieszczenia? To świetnie – podczas przyporządkowywania pozostałych potworków / ulubionych przedmiotów możesz zignorować tę część domu. Gdyż zgodnie z zasadą nr 1 gry w chowanego pomieszczenie to nie jest więcej brane pod uwagę.

Na odwrocie każdego zadania znajdziesz prawidłowe **rozwiązanie**.

Lecz nie poddawaj się za szybko: cała frajda w przypadku gier logicznych polega na główkowaniu, zgadywaniu i próbowaniu. Im trudniejsze zadanie, tym większa radość z jego rozwiązania!

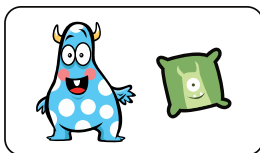


Przykładowe rozwiązanie



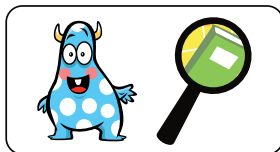
Rodzaje wskazówek

Im dalej dotrzesz w bloku z zadaniami, tym więcej potworków i ulubionych przedmiotów będziesz musiał(a) przyporządkowywać do pomieszczeń. W zadaniach od 1 do 30 występuje tylko jeden rodzaj wskazówek, mianowicie „Jednakowy obiekt”. Od zadania nr 31 dochodzą inne rodzaje wskazówek. Poniżej znajduje się przegląd istniejących rodzajów wskazówek wraz z przykładami:



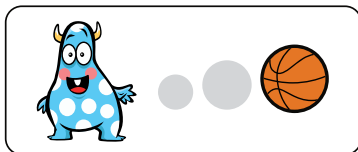
„Jednakowy obiekt”: Miejsce potworka lub przedmiotu pokazanego z lewej strony jest w pomieszczeniu, w którym znajduje się obiekt pokazany po prawej stronie obrazka. Obiekt ten musi być tego samego kształtu, koloru i rozmiaru.

Przykład: Bena należy umieścić w pomieszczeniu z zieloną poduszką. Gdzie może się znajdować taka poduszka – może na sofie? Albo na fotelu?



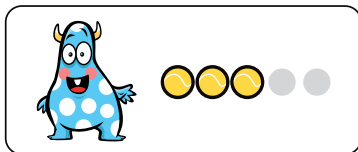
„Jednakowy obrazek”: Miejsce potworka lub przedmiotu pokazanego z lewej strony jest w pomieszczeniu, w którym znajduje się obrazek widoczny przez lupę.

Przykład: Bena należy umieścić w pomieszczeniu z obrazkiem widocznym przez lupę. Co widać przez lupę? Może zieloną książkę na żółtym dywanie?



„Jednakowa wielkość/długość”: Miejsce potworka lub przedmiotu pokazanego z lewej strony jest w pomieszczeniu, w którym znajduje się obiekt pokazany po prawej stronie obrazka, mający tę samą wielkość lub długość. Oczywiście kształt i kolor obiektu również muszą się zgadzać.

Przykład: Bena należy umieścić w pomieszczeniu z dużą pomarańczową piłką do koszykówki. Hm, piłka w pokoju Bena jest zdecydowanie za mała, prawda?



„Jednakowa liczba”: Miejsce potworka lub przedmiotu pokazanego z lewej strony jest w pomieszczeniu, w którym występuje w jednakowej liczbie obiekt pokazany po prawej stronie obrazka. Oczywiście kształt, kolor i wielkość również muszą się zgadzać.

Przykład: Bena należy umieścić w pomieszczeniu, w którym są dokładnie 3 żółte piłeczki tenisowe. W przedpokoju na podłodze leżą 3 żółte piłeczki – lecz chwileczkę, czy przypadkiem przed raketami tenisowymi nie leży czwarta piłka?



„Jednakowa kolejność kolorów”: Miejsce potworka lub przedmiotu pokazanego z lewej strony jest w pomieszczeniu, w którym znajduje się obiekt pokazany po prawej stronie obrazka w kolorach następujących w tej samej kolejności. Oczywiście kształt i wielkość również muszą się zgadzać.

Przykład: Bena należy umieścić w pomieszczeniu, w którym znajdują się 4 słoiczki na przyprawę w kolorach występujących w kolejności: brązowy, czerwony, żółty i zielony. Słoiczki na przyprawę w kuchni są w tych samych kolorach, lecz czy zgadza się kolejność barw?

Jeszcze więcej pomysłów:

Dobierz sobie partnera lub partnerkę do gry i wyznaczajcie sobie nawzajem zadania na wyszukiwanie obiektów. Osoba, która zaczyna, wybiera dowolny, unikalny obiekt w domu, który można łatwo nazwać (na przykład „duża czerwona sofa”). Druga osoba musi teraz odnaleźć wskazany obiekt i umieścić Wandę w odpowiednim pomieszczeniu. Gotowe? Super! Teraz zamieńcie się rolami i kontynuujcie zabawę.



 **Drogie Dzieci i Drodzy Rodzice,**

na stronie www.haba-play.com/ersatzteile możecie dopytać, czy zgubiona część zabawki lub gry jest nadal dostępna i może być dostarczona.









It's
playtime!



Art. Nr.: 306807 A170244 1/22

HABA Sales GmbH & Co.KG
August-Grosch-Straße 28 - 38
96476 Bad Rodach, Germany
www.haba-play.com

 **WARNING:**
CHOKING HAZARD -
Small parts. Not for
children under 3 years.

HABA