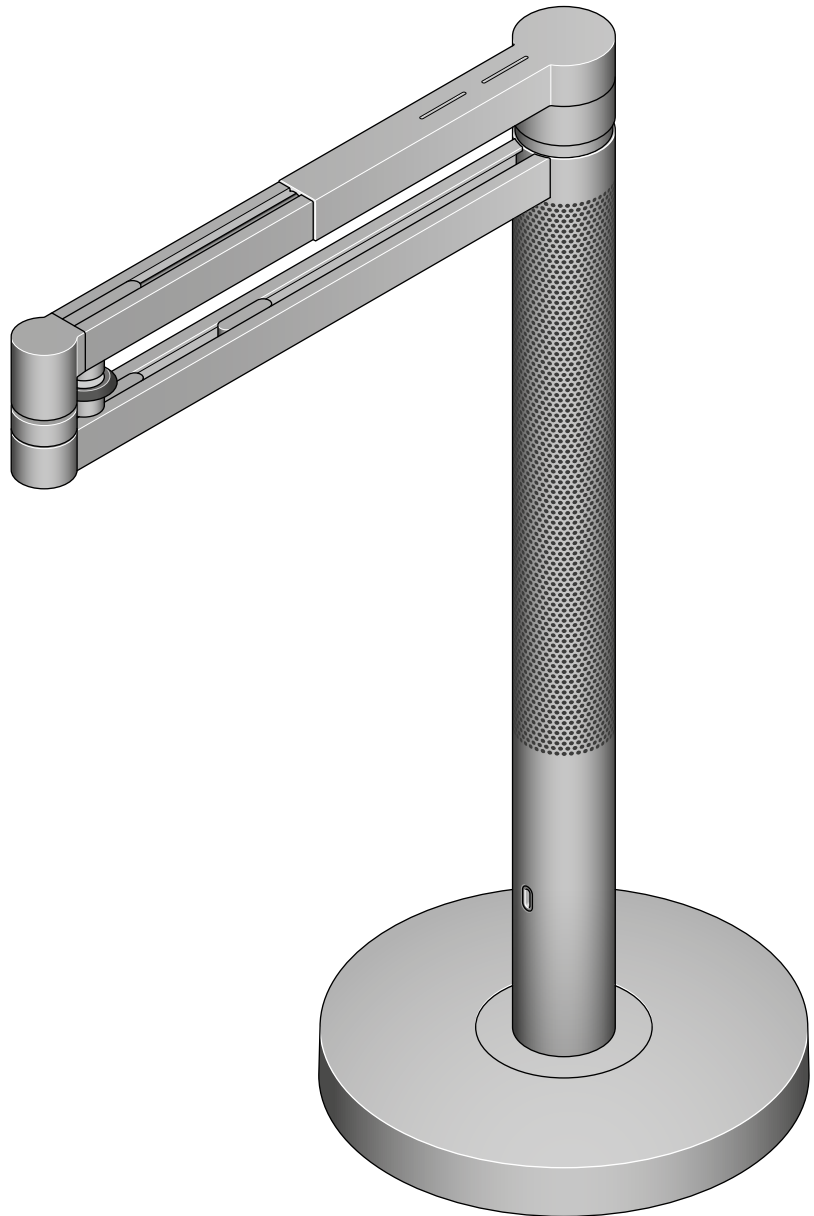


dyson solarcycle morph

Instrukcja obsługi



-
- 2 Gwarancja
 - 3 Montaż lampy
 - 3 Ustawienie pozycji oświetlenia
 - 4 Barwa i poziom jasności światła
 - 4 Ustawienia
 - 5 Włączanie/ Wyłączanie technologii bezprzewodowej Bluetooth®
 - 5 Port ładowania USB-C.

Dziękujemy za zakup lampy Dyson.

Przejmij pełną kontrolę dzięki aplikacji Dyson Link.

Wsparcie i instrukcja krok po kroku dotycząca montażu i korzystania z urządzenia.

Steruj rodzajem oświetlenia i czasem działania lampy Dyson.



Pobierz aplikację

Pobierz aplikację Dyson Link ze sklepu App Store lub Google Play.

Otwórz aplikację i postępuj zgodnie z instrukcjami wyświetlanymi na ekranie, aby utworzyć nowe konto.

Więcej informacji i wsparcie znajdziesz na naszej stronie internetowej: www.dyson.pl lub kontaktując się z infolinią Dyson pod numerem: 800 702 025



Apple i logo Apple są znakami towarowymi firmy Apple Inc. zarejestrowanymi w Stanach Zjednoczonych i innych krajach. App Store to znak usługowy firmy Apple Inc. zarejestrowany w Stanach Zjednoczonych i innych krajach.

Google Play i logo Google Play są znakami towarowymi firmy Google Inc.

Towarowy znak słowny i logo Bluetooth® są zarejestrowanymi znakami towarowymi firmy Bluetooth SIG, Inc., a każde użycie tych znaków przez firmę Dyson jest objęte licencją.

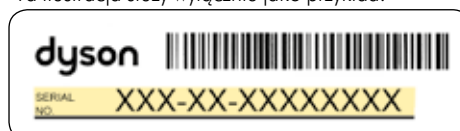
Gwarancja

Nie przestajemy dbać o nasze urządzenia po ich sprzedaży. Nawet po wygaśnięciu gwarancji nadal będziesz mógł uzyskać pomoc.

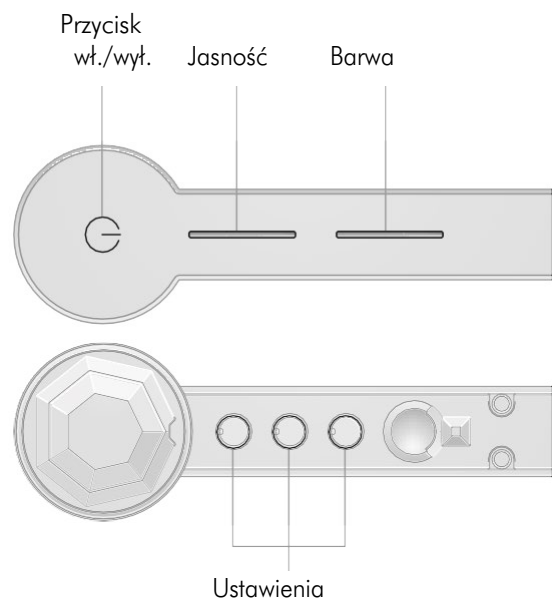
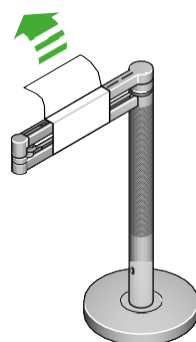
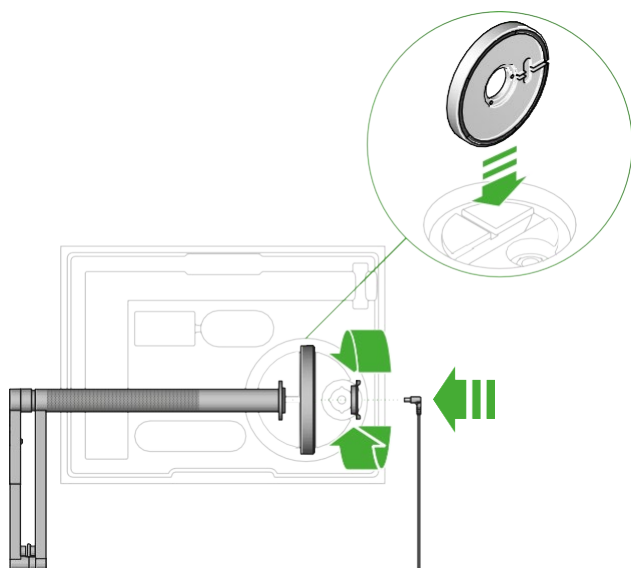
Numer seryjny można znaleźć na tabliczce znamionowej, znajdującej się na podstawie lampy.

Zapisz numer seryjny Twojej lampy do wykorzystania w przyszłości.

Ta ilustracja służy wyłącznie jako przykład.



Montaż lampy



Zaprojektowaliśmy pudełko w taki sposób, aby było pomocne podczas montażu lampy.

Podnieś podstawę lampy i umieść ją pionowo w szczelinie w pudełku.

Włóż korpus główny do otworu w górnej części podstawy, upewniając się, że jest wypoziomowany.

Włóż śrubę zabezpieczającą w spód podstawy. Obróć ją zgodnie z ruchem wskazówek zegara i dokręć mocno.

Włóż kabel zasilający do podstawy, upewniając się, że znajduje się w przewodnicy.

Usuń wszelkie folie ochronne z elementów lampy.

Podłącz do zasilania i włącz lampę.

Pobierz aplikację Dyson Link i dodaj lampę do obsługiwanych urządzeń.

Ustawienie pozycji oświetlenia

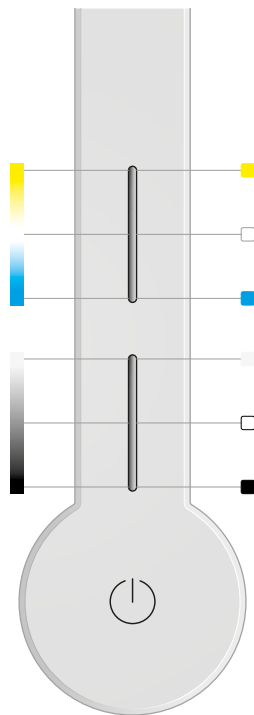


Możesz z łatwością zmienić rodzaj oświetlenia dzięki możliwości niezależnego obrotu głowicy optycznej, poziomego ramienia oraz pionowej rury w zakresie 360°C.

Barwa i poziom jasności światła

Przesuń palec, aby zmienić poziom jasności światła.

Naciśnij, aby szybko zmienić barwę światła.



Naciśnij, aby szybko zmienić poziom jasności światła.

Informacje dotyczące ustawienia barwy i poziomu jasności światła oraz wykorzystania w pełni możliwości Twojej lampy znajdziesz w aplikacji Dyson Link lub na stronie internetowej: www.dyson.pl/wsparcie.

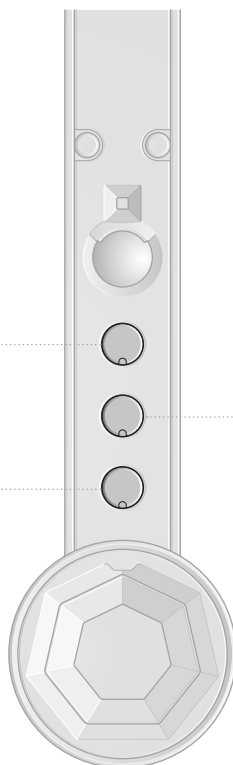
Ustawienia

● ○
AUTO

Lampa dostosuje swoje ustawienia do warunków oświetlenia otoczenia i utrzyma stałą jasność w miejscu, w którym się znajduje.



Automatycznie zmienia i dostosowuje jasność i barwę do lokalnego światła dziennego po połączeniu przez bezprzewodową technologię Bluetooth® z aplikacją Dyson Link.



Lampa wyłączy się po pięciu minutach, jeśli nie zostanie wykryty żaden ruch w pobliżu.

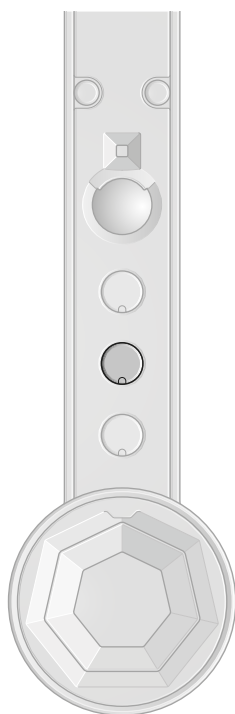
Więcej informacji dotyczących korzystania z lampy bez połączenia z aplikacją Dyson Link znajdziesz na: www.dyson.pl/wsparcie

Włączanie/ Wyłączanie technologii bezprzewodowej Bluetooth®

Twoja lampa ma domyślnie włączoną funkcję technologii bezprzewodowej Bluetooth®.

Naciśnij i przytrzymaj środkowy przycisk ustawień, aż diody LED na trzech przyciskach zaczną migać. Główne źródło światła wyłączy się, a następnie włączy ponownie, aby pokazać, że funkcja Bluetooth została wyłączona.

Aby ponownie aktywować funkcję Bluetooth, powtórz czynności opisane powyżej. Główne źródło światła mignie dwa razy, aby pokazać, że funkcja Bluetooth została ponownie włączona.



Port ładowania USB-C



Podłącz swoje urządzenia mobilne i naładuj do 1,5 A przy napięciu 5 V.

