

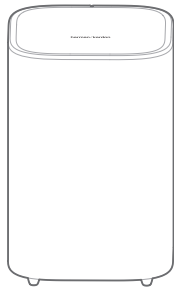
harman/kardon<sup>®</sup>  
by HARMAN



C I T A T I O N   S U B   S



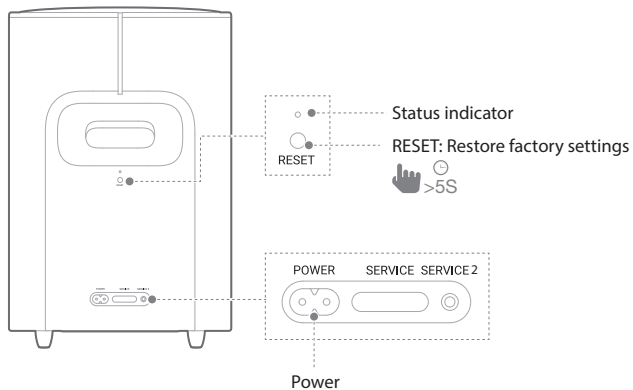
# 1 PRODUCT TOUR



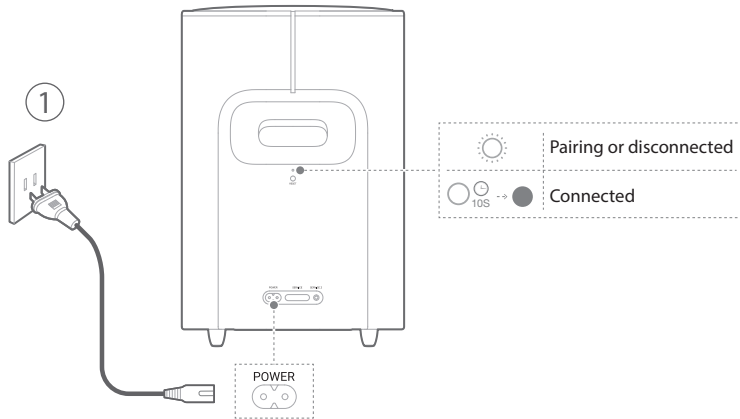
Regional power cord  
(varies depending on country)

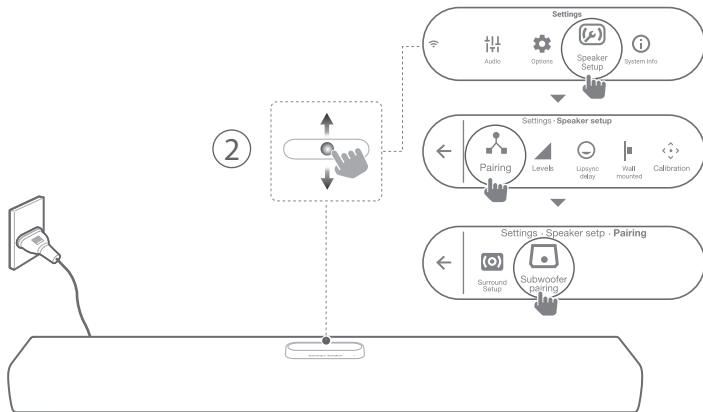


# BACK



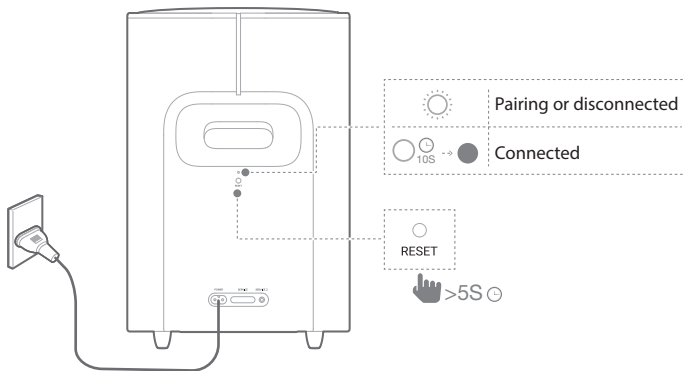
## 2 GET STARTED





Citation MultiBeam 700  
 (or Citation Bar, Citation Adapt, or Citation Tower)

### 3 CONNECT TO ANOTHER SPEAKER



## 4 SPECIFICATIONS

- Model Name: CITATION SUB S
- Signal-to-noise ratio: > 80 dB
- Output power: 100 W RMS
- Power Supply: 100 - 240 V ~ 50 / 60 Hz
- Operating temperature: 0°C - 45°C
- 5G WISA transmitter power: < 14 dBm
- 5G WISA modulation: OFDM, BPSK, QPSK, 16QAM
- 5G WISA transmitter frequency range: 5.15 - 5.35 GHz, 5.47 - 5.725 GHz, 5.725 - 5.825 GHz
- Dimensions (W x H x D):  
248 x 380 x 248 mm (9.8" x 15.0" x 9.8")
- Weight: 6.15 kg (13.56 lb)
- Packaging Dimensions (W x H x D):  
322 x 430 x 317 mm (12.7" x 16.9" x 12.5")
- Packaging Weight (Gross): 7.63kg (16.82 lb)

**Note:** CITATION SUB S is in compliance with European Commission Regulation (EC) No 1275/2008 and (EU) No 801/2013.

### Power consumption

- Off Mode: N/A
- Standby: N/A
- Network Standby\*: 2.0 Watts

Time to networked standby: < 20 minutes

\* This product is designed to be instantly on and ready to receive signal from WiSA Tx Unit at a moment's notice, wireless connection must remain active at all times to ensure proper operation.

The product is in compliance with the European Union energy legislation. The product will enter into networked standby after 20 minutes without operation, after which it can be re-activated via wireless.



This device complies with Part 15 of the FCC rules and Industry Canada license-exempt RSS standard(s). Operation is subject to the following two conditions: (1) this device may not cause harmful interference, and (2) this device must accept any interference received, including interference that may cause undesired operation. CAN ICES-3 (B) / NMB-3 (B).

**IC Caution:**

**User should also be advised that:**

(i) the device for operation in the band 5150 - 5250 MHz is only for indoor use to reduce the potential for harmful interference to co-channel mobile satellite systems;

(ii) the maximum antenna gain permitted for devices in the bands 5250 - 5350 MHz and 5470 - 5725 MHz shall comply with the e.i.r.p. limit: and

(iii) the maximum antenna gain permitted for devices in the band 5725 - 5825 MHz shall comply with the e.i.r.p. limits specified for point-to-point and non point-to-point operation as appropriate.

(iv) Users should also be advised that high-power radars are allocated as primary users (i.e. priority users) of the bands 5250 - 5350 MHz and 5650 - 5850 MHz and that these radars could cause interference and/or damage to LE-LAN devices.

**Les utilisateurs devraient aussi être avisés que**

(i) les dispositifs fonctionnant dans la bande 5 150 - 5 250 MHz sont réservés uniquement pour une utilisation à l'intérieur afin de réduire

les risques de brouillage préjudiciable aux systèmes de satellites mobiles utilisant les mêmes canaux;

(ii) le gain maximal d'antenne permis pour les dispositifs utilisant les bandes 5 250 - 5 350 MHz et 5 470 - 5 725 MHz doit se conformer à la limite de p.i.r.e.;

(iii) le gain maximal d'antenne permis (pour les dispositifs utilisant la bande 5 725 - 5 825 MHz) doit se conformer à la limite de p.i.r.e. spécifiée pour l'exploitation point à point et non point à point, selon le cas. De plus, les utilisateurs de radars de haute puissance sont désignés utilisateurs principaux (c.-à-d., qu'ils ont la priorité) pour les bandes 5 250 - 5 350 MHz et 5 650 - 5 850 MHz et que ces radars pourraient causer du brouillage et/ou des dommages aux dispositifs LAN-EL.

**Warning:** Changes or modifications to this unit not expressly approved by the party responsible for compliance could void the user's authority to operate the equipment.

**NOTE:** This equipment has been tested and found to comply with the limits for a Class B digital device, pursuant to Part 15 of the FCC Rules. These limits are designed to provide reasonable protection against harmful interference in a residential installation. This equipment generates, uses and can radiate radio frequency energy and, if not installed and used in accordance with the instructions, may cause harmful interference to radio communications.

However, there is no guarantee that interference will not occur in a particular installation. If this equipment does cause harmful interference to radio or television reception, which can be determined by turning the equipment off and on, the user is encouraged to try to correct the interference by one or more of the following measures:

- Reorient or relocate the receiving antenna.
- Increase the separation between the equipment and receiver.
- Connect the equipment into an outlet on a circuit different from that to which the receiver is connected.
- Consult the dealer or an experienced radio/TV technician for help.

High power radars are allocated as primary users of the 5.25 to 5.35 GHz and 5.65 to 5.85 GHz bands. These radar stations can cause interference with and/or damage this device. No configuration controls are provided for this wireless equipment allowing any change in the frequency of operations outside the FCC grant of authorization for US operation according to Part 15.407 of the FCC rules.

FCC/IC Radiation Exposure Statement: This equipment complies with FCC/IC RSS-102 radiation exposure limits set forth for an uncontrolled environment. This equipment should be installed and operated with minimum distance 20cm between the radiator and your body.

Cet équipement est conforme aux limites d'exposition aux radiations FCC/ IC CNR-102 établies pour un environnement non contrôlé. Cet

équipement doit être installé et utilisé avec une distance minimale de 20 cm entre le radiateur et votre corps.

해당 무선설비는 운용중 전파혼신 가능성이 있으므로 인명 안전과 관련된 서비스는 할 수 없습니다.

**Use Restriction:** This device is restricted to indoor use when operating in the 5150 to 5350 MHz frequency range in following countries:

BE	EL	LT	PT
BG	ES	LU	RO
CZ	FR	HU	SI
DK	HR	MT	SK
DE	IT	NL	FI
EE	CY	AT	SE
IE	LV	PL	UK

Belgium (BE), Greece (EL), Lithuania (LT), Portugal (PT), Bulgaria (BG), Spain (ES), Luxembourg (LU), Romania (RO), Czech Republic (CZ), France (FR), Hungary (HU), Slovenia (SI), Denmark (DK), Croatia (HR), Malta (MT), Slovakia (SK), Germany (DE), Italy (IT), Netherlands (NL), Finland (FI), Estonia (EE), Cyprus (CY), Austria (AT), Sweden (SE), Ireland (IE), Latvia (LV), Poland (PL) and United Kingdom (UK).

This product contains open source software. For your convenience, the source code and relevant build instruction for software licensed under the GPL is available at <http://www.harman.com/opensource>. You may also obtain this information by contacting us at [OpenSourceSupport@Harman.com](mailto:OpenSourceSupport@Harman.com)

## DA

### ① PRODUKTPRÆSENTATION

Strømledning (typen afhænger af det enkelte land)

#### Tilbage

Statusindikator; RESET (NULSTIL): Gendan fabriksindstillinger; Strøm

### ② KOM I GANG

Parring eller afbrudt; Forbundet

Citation MultiBeam 700 (eller Citation Bar, Citation Adapt eller Citation Tower)

### ③ FORBIND TIL EN ANDEN HØJTTALER

Parring eller afbrudt; Forbundet

### ④ SPECIFIKATIONER

- Modelnavn: CITATION SUB S
- Signal til støj-forhold: > 80 dB
- Udgangseffekt: 100 W RMS
- Strømforsyning: 100 - 240 V ~ 50/60 Hz
- Driftstemperatur: 0 °C - 45 °C
- 5G WiSA-sende effekt: < 14 dBm
- 5G WiSA modulation: OFDM, BPSK, QPSK, 16QAM
- Frekvensområde for 5G WiSA-sender: 5,15 - 5,35 GHz, 5,47 - 5,725 GHz, 5,725 - 5,825 GHz
- Mål (B x H x D): 248 x 380 x 248 mm (9,8" x 15,0" x 9,8")

- Vægt: 6,15 kg (13,56 lb)
- Emballagens mål (B x D x H): 322 x 430 x 317 mm (12,7" x 16,9" x 12,5")
- Pakkens vægt (brutto): 7,63 kg (16,82 lb)

**Bemærk:** CITATION SUB S er i overensstemmelse med Europa-Kommissionens forordning (EF) nr. 1275/2008 og (EU) nr. 801/2013.

#### Strømforbrug

- Slukket-tilstand: Ikke relevant
- Standby: Ikke relevant
- Netværksstandby\*: 2,0 Watt  
Tid til standby i netværk: < 20 minutter
- \* Dette produkt er designet til at være tændt med det samme og klar til at modtage signal fra WiSA Tx-enheden øjeblikkeligt. Trådløs forbindelse skal forblive aktiv hele tiden for at sikre ordentlig drift.  
Produktet er i overensstemmelse med EU's energikrav. Produktet til netværksstandby efter 20 minutters inaktivitet, hvorefter det kan genaktiveres via trådløs forbindelse.

## DE

### ① PRODUKTTOUR

Regionales Netzkabel (je nach Land verschieden)

### Rückseite

Statusanzeige; RESET: Werkseinstellungen wiederherstellen; POWER

### ② ERSTE SCHRITTE

Koppeln oder getrennt; Verbunden

Citation MultiBeam 700 (oder Citation Bar, Citation Adapt oder Citation Tower)

### ③ MIT ANDEREM LAUTSPRECHER VERBINDEN

Koppeln oder getrennt; Verbunden

### ④ TECHNISCHE DATEN

- Modellbezeichnung: CITATION SUB S
- Rauschabstand: >80 dB
- Ausgangsleistung: 100 W RMS
- Stromversorgung: 100-240 V ~ 50/60 Hz
- Betriebstemperatur: 0–45 °C
- 5G WISA-Übertragungsleistung: <14 dBm
- 5G WISA-Modulation: OFDM, BPSK, QPSK, 16QAM
- Frequenzbereich für 5G WISA-Übertragung: 5,15–5,35 GHz, 5,47–5,725 GHz, 5,725–5,825 GHz
- Abmessungen (B x H x T): 248 x 380 x 248 mm (9,8" x 15,0" x 9,8")

- Gewicht: 6,15 kg (13,56 lb)
- Verpackungsabmessungen (B x H x T): 322 x 430 x 317 mm (12,7" x 16,9" x 12,5")
- Verpackungsgewicht (brutto): 7,63 kg (16,82 lb)

**Hinweis:** CITATION SUB S entspricht der Verordnung (EG) Nr. 1275/2008 und (EU) Nr. 801/2013 der Europäischen Kommission.

### Stromverbrauch

- Aus-Modus K. A.
- Standby: K. A.
- Vernetzter Standby\*: 2,0 Watt  
Zeit bis zum vernetzten Standby: <20 Minuten
- \* Dieses Produkt ist sofort eingeschaltet und bereit, das Signal der WiSA Tx-Einheit zu empfangen. Dazu muss die kabellose Verbindung immer aktiv bleiben, um einen ordnungsgemäßen Betrieb zu gewährleisten.  
Das Produkt entspricht der Energiegesetzgebung der Europäischen Union. Das Gerät wechselt automatisch nach 20 Minuten ohne Betätigung in den vernetzten Standby-Status. In diesem Zustand kann es über Bluetooth oder WLAN reaktiviert werden.

## ES

### ① VISTA GENERAL DEL PRODUCTO

Cable de alimentación regional (depende del país)

#### Parte posterior

Indicador de estado; RESET: restablece los ajustes de fábrica;

Alimentación

### ② PRIMEROS PASOS

Emparejando o desconectado; Conectado

Citation MultiBeam 700 (o Citation Bar, Citation Adapt o Citation Tower)

### ③ CONECTAR CON OTRO ALTAVOZ

Emparejando o desconectado; Conectado

### ④ ESPECIFICACIONES

- Nombre del modelo: CITATION SUB S
- Relación señal-ruido: >80 dB
- Potencia de salida: 100 W RMS
- Alimentación: 100 - 240 V ~ 50/60 Hz
- Temperatura de funcionamiento: 0°C - 45°C
- Potencia del transmisor WISA 5G: <14 dBm
- Modulación WISA 5G: OFDM, BPSK, QPSK, 16QAM
- Intervalo de frecuencias del transmisor WISA 5G: 5,15 - 5,35 GHz, 5,47 - 5,725 GHz, 5,725 - 5,825 GHz

- Dimensiones (Ancho x Alto x Profundidad): 248 x 380 x 248 mm
- Peso: 6,15 kg
- Dimensiones del paquete (Ancho x Alto x Profundidad): 322 x 430 x 317 mm
- Peso del paquete (bruto): 7,63kg

**Nota:** CITATION SUB S cumple las normas de la Comisión Europea (CE) N.º 1275/2008 y (UE) N.º 801/2013.

#### Consumo de energía

- Modo Off (Apagado): N/D
  - Standby (En espera): N/D
  - Espera en red\*: 2,0 W
- Tiempo para ponerse en espera en red: <20 minutos
- \* Este producto está diseñado para encenderse instantáneamente y estar listo para recibir señales de una unidad WISA Tx en unos instantes. La conexión inalámbrica debe permanecer activa en todo momento para garantizar un funcionamiento correcto.
- Este producto cumple con las normas de la Unión Europea sobre energía. El producto pasará al modo de espera en red al cabo de 20 minutos sin funcionamiento y después puede reactivarse por vía inalámbrica.

## FR

### ① PRÉSENTATION DU PRODUIT

Cordon d'alimentation régional (en fonction du pays)

#### Dos

Témoin d'état ; RÉINITIALISATION : rappel des réglages d'usine ;  
Alimentation

### ② MISE EN ROUTE

Jumelage ou déconnecté ; Connecté  
Citation MultiBeam 700 (ou Citation Bar, Citation Adapt, ou Citation Tower)

### ③ CONNEXION À UNE AUTRE ENCEINTE

Jumelage ou déconnecté ; Connecté

### ④ SPÉCIFICATIONS

- Nom de modèle : CITATION SUB S
- Rapport signal sur bruit : > 80 dB
- Puissance de sortie : 100 W RMS
- Alimentation électrique : 100 - 240 V ~ 50/60 Hz
- Température de fonctionnement : 0°C - 45°C
- Puissance de l'émetteur 5G WISA : < 14 dBm
- Modulation 5G WISA : OFDM, BPSK, QPSK, 16QAM
- Plage de fréquences de l'émetteur 5G WISA : 5,15 - 5,35 GHz, 5,47 - 5,725 GHz, 5,725 - 5,825 GHz

- Dimensions (L x H x P) : 248 x 380 x 248 mm (9,8" x 15,0" x 9,8")
- Poids : 13,56 lb (6,15 kg)
- Dimensions de l'emballage (L x H x P) : 322 x 430 x 317 mm (12,7" x 16,9" x 12,5")
- Poids de l'emballage (brut) : 16,82 lb (7,63kg)

**Remarque :** Le CITATION SUB S est conforme aux règlement de la Commission européenne (CE) n° 1275/2008 et (UE) n° 801/2013.

#### Consommation électrique

- Mode arrêt : S. O.
- En veille : S. O.
- Veille en réseau \* : 2,0 watts  
Délai de veille en réseau : < 20 minutes
- \* Ce produit est conçu pour être allumé instantanément et prêt à recevoir le signal d'un appareil WiSA Tx très rapidement, la connexion sans fil doit rester active constamment pour assurer son bon fonctionnement.  
Le produit est conforme à la législation sur l'énergie de l'Union européenne. Le produit se met en veille en réseau après 20 minutes sans opération, après quoi il peut être réactivé via une connexion sans fil.

## IT

### ① PANORAMICA DEL PRODOTTO

Cavo di alimentazione specifico per il paese (varia in base al Paese)

#### Dietro

Spia di stato; RESET: Ripristino alle impostazioni di fabbrica;

Alimentazione

### ② GUIDA INTRODUTTIVA

In abbinamento o scollegato; Collegato

Citation MultiBeam 700 (o Citation Bar, Citation Adapt, o Citation Tower)

### ③ COLLEGAMENTO AD UN ALTRO SPEAKER

In abbinamento o scollegato; Collegato

### ④ SPECIFICHE

- Modello: CITATION SUB S
- Rapporto segnale-rumore: > 80 dB
- Potenza in uscita: 100 W RMS
- Alimentazione: 100 - 240 V ~ 50/60 Hz
- Temperatura d'esercizio: 0°C - 45°C
- Potenza del trasmettitore 5G WISA: < 14 dBm
- Modulazione 5G WISA: OFDM, BPSK, QPSK, 16QAM
- Gamma di frequenza del trasmettitore 5G WISA: 5.15 - 5.35 GHz, 5.47 - 5.725 GHz, 5.725 - 5.825 GHz

- Dimensioni (L x A x P): 248 x 380 x 248 mm (9,8" x 15,0" x 9,8")
- Peso: 6,15 kg (13,56 lb)
- Dimensioni dell'imballo (L x A x P): 322 x 430 x 317 mm (12,7" x 16,9" x 12,5")
- Peso imballo (lordo): 7,63 kg (16,82 lb)

**Nota:** CITATION SUB S è conforme ai regolamenti (CE) n. 1275/2008 e (UE) n. 801/2013 della Commissione Europea.

### Consumo di corrente

- Modalità Off (Spento): N/D
- Standby: N/D
- Standby di rete\*: 2,0 Watt  
Tempo di standby di rete: <20 minuti
- \* Questo prodotto è progettato per accendersi immediatamente ed essere pronto a ricevere un segnale dall'unità Tx WiSA da un momento all'altro, la connessione wireless deve rimanere attiva in ogni momento per garantire il corretto funzionamento. Il prodotto è conforme con la legislazione energetica dell'Unione Europea. Il prodotto entrerà in standby di rete dopo 20 minuti di assenza di utilizzo, dopodiché può essere riattivato via wireless.

## NL

### ① PRODUCTOVERZICHT

Netsnoer (type afhankelijk van land)

#### Achterkant

Statusindicator; RESETTEN: Herstel naar fabrieksinstellingen; Voeding

### ② INGEBRUIKNAME

Koppelen of loskoppelen; Gekoppeld

Citation MultiBeam 700 (of Citation Bar, Citation Adapt, of Citation Tower)

### ③ VERBIND MET ANDERE LUIDSPREKER

Koppelen of loskoppelen; Gekoppeld

### ④ SPECIFICATIES

- Modelnaam: CITATION SUB S
- Signaal/ruis-verhouding: > 80 dB
- Uitgangsvermogen: 100 W RMS
- Voeding: 100 - 240 V ~ 50/60 Hz
- Temperatuur bij 'in bedrijf': 0°C - 45°C
- 5G WISA zendervermogen: <14 dBm
- 5G WISA modulatie: OFDM, BPSK, QPSK, 16QAM
- 5G WISA zender frequentiebereik: 5.15 - 5.35 GHz, 5.47 - 5.725 GHz, 5.725 - 5.825 GHz
- Afmetingen (B x H x D): 248 x 380 x 248 mm

- Gewicht: 6,15 kg
- Afmetingen verpakking (B x H x D): 322 x 430 x 317 mm
- Gewicht verpakking (bruto): 7,63 kg

**Opmerking:** CITATION SUB S voldoet aan de Verordening (EG) nr. 1275/2008 en (EU) nr. 801/2013 van de Europese Commissie.

### Energieverbruik

- Uit-modus: N.v.t.
- Standby: N.v.t.
- Netwerk stand-by \*: 2,0 watt  
Tijd tot netwerk stand-by: < 20 minuten

\* Dit product is ontworpen om direct ingeschakeld te zijn en klaar om direct een signaal van WiSA Tx Unit te ontvangen. De draadloze verbinding moet te allen tijde actief blijven om een goede werking te garanderen. Het product voldoet aan de energiewetgeving van de Europese Unie. Het toestel schakelt na 20 minuten zonder bediening in de netwerk stand-by, waarna het weer draadloos kan worden geactiveerd.



## NO

### ① INNFØRING

Regional strømledning (avhenger av land)

### Bak

Statusindikator; TILBAKESTILL: Gjenopprettet fabrikkinnstillinger;  
Strøm

### ② KOMME I GANG

Paring eller frakoblet; Tilkoblet  
Citation MultiBeam 700 (eller Citation Bar, Citation Adapt, eller  
Citation Tower)

### ③ KOBLE TIL EN ANNEN HØYTTALER

Paring eller frakoblet; Tilkoblet

### ④ SPESIFIKASJONER

- Modellnavn: CITATION SUB S
- Signal-til-lyd-ratio: > 80 dB
- Utgangseffekt: 100 W RMS
- Strømforsyning: 100 - 240 V ~ 50/60 Hz
- Driftstemperatur: 0°C - 45°C
- Strøm for 5G WISA-sender: < 14 dBm
- 5G WISA-modulasjon: OFDM, BPSK, QPSK, 16 QAM
- 5G WISA-senderfrekvensområde: 5.15 - 5.35 GHz,  
5.47 - 5.725 GHz, 5.725 - 5.825 GHz

- Mål (B x H x D): 248 x 380 x 248 mm (9.8" x 15.0" x 9.8")
- Vekt: 6.15 kg (13.56 lb)
- Emballasje dimensjoner (B x H x D):  
322 x 430 x 317mm (12.7" x 16.9" x 12.5")
- Emballasjens vekt (brutto): 7.63 kg (16.82 lb)

**Merk:** CITATION SUB S er i samsvar med EU-kommisjonens forordning (EF) nr. 1275/2008 og (EU) nr. 801/2013.

### Strømforbruk

- Av-modus: N/A
- Standby: N/A
- Nettverk i standby\*: 2.0 Watt  
Tid til nettverk i standby: < 20 minutter
- \* Dette produktet er utformet til å kunne slås på umiddelbart og klar til å motta signal fra WiSA Tx på et øyeblikk, og derfor må trådløs tilkobling alltid være aktiv for å sikre at de fungerer korrekt.  
Produktet er i samsvar med EUs energilovgivning. Produktet vil gå i standby i nettverk etter 20 minutter uten drift, etter dette kan den bli re-aktivert via trådløs.

## PL

### ① PRZEWODNIK PRODUKTU

Dostosowany do regionalnych wymagań kabel zasilania (zależy od kraju)

#### Wstecz

Wskaźnik stanu; RESETOWANIE: Przywracanie ustawień fabrycznych; Zasilanie

### ② WPROWADZENIE

Parowanie lub rozłączona; Podłączono  
Citation MultiBeam 700 (lub Citation Bar, Citation Adapt, Citation Tower)

### ③ PODŁĄCZANIE INNEGO GŁOŚNIKA

Parowanie lub rozłączona; Podłączono

### ④ DANE TECHNICZNE

- Nazwa modelu: CITATION SUB S
- Stosunek sygnału do szumu: > 80 dB
- Moc wyjściowa: 100 W RMS
- Zasilanie: 100 - 240 V ~ 50 / 60 Hz
- Temperatura robocza: 0°C - 45°C
- Moc nadajnika 5G WISA: < 14 dBm
- Modulacja dla standardu 5G WISA: OFDM, BPSK, QPSK, 16QAM
- Zakres częstotliwości nadajnika 5G WISA: 5,15 - 5,35 GHz, 5,47 - 5,725 GHz, 5,725 - 5,825 GHz

- Wymiary (szer. x wys. x gł.): 248 x 380 x 248 mm (9,8" x 15,0" x 9,8")
- Masa: 6,15 kg (13,56 funta)
- Wymiary opakowania (szer. x wys. x gł.): 322 x 430 x 317 mm (12,7" x 16,9" x 12,5")
- Masa opakowania (brutto): 7,63 kg (16,82 funta)

**Uwaga:** CITATION SUB S jest zgodny z rozporządzeniem Komisji Europejskiej (KE) nr 1275/2008 i (UE) nr 801/2013.

### Pobór mocy

- Tryb wyl.: Nie dotyczy
- Tryb gotowości: Nie dotyczy
- Tryb gotowości w sieci\*: 2,0 W  
Czas do trybu gotowości w sieci: < 20 minut
- \* Urządzenie to można szybko aktywować, aby natychmiast odbierać sygnał z jednostki WiSA Tx, dlatego połączenie bezprzewodowe musi cały czas pozostawać aktywne. Urządzenie jest zgodne z przepisami prawa energetycznego Unii Europejskiej. Po nieużywaniu przez 20 minut urządzenie przejdzie do trybu uśpienia (sieciowego czuwania), z którego może zostać wybudzone przy użyciu sieci bezprzewodowej.

## PT-BR

### ① APRESENTAÇÃO DO PRODUTO

1× Cabo de energia apropriado para o país e a região

#### Traseira

Indicador de status; RESET: Restaura as configurações de fábrica;  
Power

### ② PRIMEIROS PASSOS

Emparelhando ou desconectado; Conectado  
Citation MultiBeam 700 (ou Citation Bar, Citation Adapt ou Citation  
Tower)

### ③ CONECTAR A OUTRA CAIXAS DE SOM

Emparelhando ou desconectado; Conectado

### ④ INFORMAÇÕES TÉCNICAS

- Modelo: CITATION SUB S
- Relação sinal-ruído: > 80 dB
- Potência de saída: 100 W rms
- Entrada de energia: 100 a 240 V ~ 50 / 60 Hz
- Temperatura de uso: 0°C a 45°C
- Potência máxima de transmissão 5G WISA: <14 dBm
- Modulação 5G WISA: OFDM, BPSK, QPSK e 16QAM
- Intervalos de frequência de transmissão 5G WISA: 5,15 a 5,35 GHz, 5,470 a 5,725 GHz e 5,725 a 5,825 GHz

- Dimensões (L × A × P): 248 × 380 × 248 mm (9,8" × 15,0" × 9,8")
- Peso: 6,15 kg (13,56 lb)
- Dimensões da embalagem (L × A × P): 322 × 430 × 317 mm (12,7" × 16,9" × 12,5")
- Peso da embalagem (bruto): 7,63kg (16,82 lb)

**Observação:** A CITATION SUB S está de acordo com os regulamentos nº 1275/2008 (CE) e nº 801/2013 (UE) da Comissão Europeia.

#### Consumo de energia

- Desligado: Nenhum
- Espera (sem conexão de rede): Nenhum
- Espera (com conexão de rede):\* 2,0 Watts  
Tempo até entrar em espera: < 20 minutos
- \* Este produto foi projetado para começar a funcionar instantaneamente receber sinais da unidade WiSA Tx a qualquer momento. Para tanto, pelo menos uma conexão wireless precisa permanecer sempre ativas para que o produto funcione corretamente.  
Este produto cumpre a legislação de energia da União Europeia. O dispositivo entrará no modo de espera em rede depois de 20 minutos sem funcionar. Nesse estado, ele pode ser reativado por um sinal wireless.

## SV

### ① PRODUKTÖVERSIKT

Regional elkabel (varierar beroende på land)

#### Tillbaka

Statusindikator; ÅTERSTÄLLNING: Fabriksåterställ; Ström

### ② KOMMA IGÅNG

Ihoppad eller frånkopplad; Ansluten

Citation MultiBeam 700 (eller Citation Bar, Citation Adapt eller Citation Tower)

### ③ ANSLUT TILL EN ANNAN HÖGTALARE

Ihoppad eller frånkopplad; Ansluten

### ④ SPECIFIKATIONER

- Modellnamn: CITATION SUB S
- Signal/brus-förhållande: > 80 dB
- Uteffekt: 100 W RMS
- Strömförsörjning: 100 - 240 V ~ 50/60 Hz
- Driftstemperatur: 0 - 45 °C
- 5G WISA-sändareffekt: < 14 dBm
- 5G WISA-modulering: OFDM, BPSK, QPSK, 16QAM
- 5G WiSA-sändarens frekvensomfång: 5,15 - 5,35 GHz, 5,47 - 5,725 GHz, 5,725 - 5,825 GHz
- Mått (B x H x D): 248 x 380 x 248 mm

- Vikt: 6,15 kg
- Förpackningens mått (B x H x D): 322 x 430 x 317 mm
- Förpackningens vikt (brutto): 7,63 kg

**Observera:** CITATION SUB S överensstämmer med den Europeiska kommissionens föreskrift (EC) Nr. 1275/2008 och (EU) Nr. 801/2013.

### Strömförbrukning

- Off-läge N/A
- Standby N/A
- Nätverksstandby\*: 2,0 watt

Tid till nätverksstandby: <20 minuter

\* Denna produkt är designad för att omedelbart slås på och vara redo att ta emot signal från en WiSA Tx-enhet, och den trådlösa anslutningen måste vara aktiv hela tiden för att säkerställa korrekt drift.

Produkten följer den Europeiska unionens lagstiftning om energi. Produkten går till nätverksstandby efter 20 minuter utan drift, varefter den kan aktiveras igen trådlöst.

## RU

### ① ЗНАКОМСТВО С ИЗДЕЛИЕМ

Силовой кабель, соответствующий региональным стандартам (различаются в зависимости от страны)

#### Зад

Индикатор статуса; СБРОС: Восстановить заводские настройки; Питание

### ② НАЧАЛО РАБОТЫ

Идет сопряжение или нет подключения; Подключено Citation MultiBeam 700 (или Citation Bar, Citation Adapt или Citation Tower)

### ③ ПОДКЛЮЧИТЬСЯ К ДРУГОЙ КОЛОНКЕ

Идет сопряжение или нет подключения; Подключено

### ④ ТЕХНИЧЕСКИЕ ХАРАКТЕРИСТИКИ

- Название модели: CITATION SUB S
- Коэффициент "сигнал-шум": > 80 дБ
- Выходная мощность: 100 Вт (RMS)
- Источник питания: 100 - 240 В ~ 50/60 Гц
- Рабочая температура: 0°C - 45°C
- Мощность передатчика 5G WISA: <14 дБ/мВт
- Модуляция 5G WISA: OFDM, BPSK, QPSK, 16QAM
- Частотный диапазон передатчика 5G WISA: 5,15 - 5,35 ГГц, 5,725 - 5,825 ГГц

- Габариты (Ш x В x Г): 248 x 380 x 248 мм (9,8 x 15,0 x 9,8 дюйма)
- Вес: 6,15 кг (13,56 фунта)
- Размеры упаковки (Ш x В x Г): 322 x 430 x 317 мм (12,7 x 16,9 x 12,5 дюйма)
- Вес брутто коробки: 7,63 кг (16,82 фунта)

**Примечание:** CITATION SUB S соответствует регламентам Европейской комиссии (ЕК) № 1275/2008 и (ЕС) № 801/2013.

### Потребляемая мощность

- Нерабочий режим: Нет данных
- Режим ожидания: Нет данных
- Сетевой режим ожидания\*: 2,0 Вт  
Время перехода в сетевой режим ожидания: < 20 минут
- \* Данное изделие включается без задержки и практически сразу начинает принимать сигнал от передающего устройства WiSA; для обеспечения надлежащей работы беспроводное соединение должно постоянно оставаться активным. Изделие соответствует законам ЕС в области электроэнергетики. Изделие переходит в сетевой режим ожидания по истечении 20 минут бездействия, после чего может быть повторно активировано через беспроводное соединение.

## ID

### ① TUR PRODUK

Kabel daya regional (bervariasi tergantung negara)

### Belakang

Indikator status; RESET: Mengembalikan pengaturan pabrik; Daya

### ② MEMULAI

Menyambung atau terputus; Tersambung  
Citation MultiBeam 700 (atau Citation Bar, Citation Adapt, atau Citation Tower)

### ③ HUBUNGAN KE SPEAKER LAIN

Menyambung atau terputus; Tersambung

### ④ SPESIFIKASI

- Nama Model: CITATION SUB S
- Rasio sinyal dibanding derau: > 80 dB
- Daya output: 100 W RMS
- Catu Daya: 100-240 V ~ 50/60 Hz
- Suhu pengoperasian: 0°C - 45°C
- Daya pancar WiSA 5G: < 14 dBm
- Modulasi WiSA 5G: OFDM, BPSK, QPSK, 16-QAM
- Rentang frekuensi pemancar WiSA 5G: 5,15 - 5,35GHz, 5,725 - 5,825GHz
- Dimensi (P x T x L): 248 x 380 x 248 mm (9,8" x 15,0" x 9,8")

- Berat: 6,15 kg (13,56 lb)
- Dimensi Kemasan (P x T x L): 322 x 430 x 317 mm (12,7" x 16,9" x 12,5")
- Berat Kemasan (Berat Kotor): 7,63 kg (16,82 lb)

**Catatan:** CITATION SUB S mematuhi Peraturan Komisi Eropa (EC) No 1275/2008 dan (EU) No 801/2013.

### Konsumsi daya

- Mode Off (Nonaktif): Tidak Ada
- Siaga: Tidak Ada
- Siaga Jaringan\*: 2,0 Watt  
Waktu untuk siaga berjaringan: < 20 menit
- \* Produk ini dirancang untuk langsung menyala dan siap untuk menerima sinyal dari Unit Pemancar WiSA, koneksi nirkabel harus tetap dalam posisi aktif guna memastikan bahwa unit tersebut berfungsi dengan benar.  
Produk ini mematuhi peraturan perundang-undangan energi Uni Eropa. Perangkat ini akan memasuki mode siaga berjaringan setelah tidak aktif selama 20 menit, yang kemudian dapat diaktifkan kembali melalui koneksi nirkabel.

## JP

### ① プロダクトツアー

地域別電源ケーブル (国によって異なる)

### 戻る

ステータスインジケータ、RESET:工場出荷時設定への復元、電源

### ② 始めましょう

ペアリング、または未接続、接続済み

Citation MultiBeam 700 (またはCitation Bar、Citation Adapt、もしくはCitation Tower)

### ③ 別のスピーカーに接続

ペアリング、または未接続、接続済み

### ④ 仕様

- モデル名: CITATION SUB S
- S/N比: 80dB以上
- 出力: 100W RMS
- 電源: 100-240V ~ 50/60Hz
- 動作温度: 0°C ~ 45°C
- 5G WISAトランスミッター出力: 14dBm未満
- 5G WISA変調: OFDM、BPSK、QPSK、16QAM
- 5G WISAトランスミッター周波数帯域: 5.15 ~ 5.35GHz、5.47 ~ 5.725 GHz
- 寸法(幅x高さx奥行): 248 x 380 x 248 mm

- 重量: 約6.15 kg
- 外装寸法(幅x高さx奥行): 322 x 430 x 317 mm
- 外装重量(総重量): 約7.63 kg

**注:** CITATION SUB Sは欧州委員会規則 (EC) No 1275/2008および (EU) No 801/2013を順守しています。

### 消費電力

- OFFモード: 該当なし
- スタンバイ時: 該当なし
- ネットワークスタンバイ時\*: 2.0W  
ネットワークスタンバイまでの時間: 20分以下
- \* この製品は電源がONになったあとすぐに操作ができるよう WISA 送信ユニットからいつでも信号を受信する準備ができるように設計されているため、常にワイヤレス接続されている必要があります。  
本製品は欧州連合エネルギー基準を順守しています。本製品は20分間無操作状態が続くとネットワークスタンバイ状態に入りますが、その後ワイヤレスで再度電源をONすることができます。

## KO

### ① 제품 둘러보기

해당 지역 전원 코드(국가에 따라 다름)

### 후면

상태 표시기, 초기화: 공장 설정 복원, 전원

### ② 시작하기

페어링 또는 연결 해제, 연결됨

Citation MultiBeam 700 (또는 Citation Bar, Citation Adapt나 Citation Tower)

### ③ 다른 스피커에 연결

페어링 또는 연결 해제, 연결됨

### ④ 사양

- 모델명: CITATION SUB S
- 신호 대 잡음비: >80dB
- 출력: 100W RMS
- 전원 공급 장치: 100-240V ~ 50/60Hz
- 작동 온도: 0°C-45°C
- 5G WISA 송신기 출력: <14dBm
- 5G WISA 변조: OFDM, BPSK, QPSK, 16QAM
- 5G WISA 송신기 주파수 범위: 5.15 - 5.35GHz, 5.47 - 5.65 GHz, 5.725 - 5.825GHz
- 치수(너비 x 높이 x 깊이): 248 x 380 x 248 mm (9.8" x 15.0" x 9.8")

- 중량: 6.15 kg (13.56 lb)
- 포장 크기(너비 x 높이 x 깊이): 322 x 430 x 317 mm (12.7" x 16.9" x 12.5")
- 포장 중량(총): 7.63 kg (16.82 lb)

**참고:** CITATION SUB S는 유럽연합 집행위원회 규정(EC) 번호 1275/2008 및 (EU) 번호 801/2013을 준수합니다.

### 소비 전력

- 꺼짐 모드: 해당 없음
- 대기: 해당 없음
- 네트워크 대기\*: 2.0W  
네트워크 대기 시간: <20분
- \* 이 제품은 전원을 켜고 WiSA Tx 장치에서 신호를 수신하도록 설계되었으므로 정상 작동을 위해서는 무선 연결이 항상 활성 상태여야 합니다.  
이 제품은 유럽연합 에너지 법규를 준수합니다. 작동하지 않은 상태로 20분이 경과하면 네트워킹 상태의 대기 모드가 되며, 그 후에는 무선 연결을 통해 재작동할 수 있습니다.



Торговая марка:	HARMAN/KARDON
Назначение товара:	Активная акустическая система
Изготовитель:	Харман Интернешнл Индастриз Инкорпорейтед, США, 06901 Коннектикут, г.Стэмфорд, Атлантик Стрит 400, офис 1500
Страна происхождения:	Китай
Импортер в Россию:	ООО "ХАРМАН РУС СиАйЭс", Россия, 127018, г.Москва, ул. Двинцев, д.12, к 1
Гарантийный период:	1 год
Информация о сервисных центрах:	<a href="http://www.harman.com/ru">www.harman.com/ru</a> тел. +7-800-700-0467
Срок службы:	5 лет

Товар сертифицирован



Дата производства: Дата изготовления устройства определяется по двум буквенным обозначениям из второй группы символов серийного номера изделия, следующих после разделительного знака «-». Кодировка соответствует порядку букв латинского алфавита, начиная с января 2010 года: 000000-MY0000000, где «M» - месяц производства (A - январь, B - февраль, C - март и т.д.) и «Y» - год производства (A - 2010, B - 2011, C - 2012 и т.д.).

Используйте устройство только по прямому назначению в соответствии с предоставленной инструкцией. Не пытайтесь самостоятельно вскрывать корпус товара и осуществлять ремонт. В случае обнаружения недостатков или дефектов, обращайтесь за гарантийным обслуживанием в соответствии с информацией из гарантийного талона. Особые условия хранения, реализации и (или) транспортировки не предусмотрены. Избегайте воздействия экстремальных температур, длительного воздействия влаги, сильных магнитных полей. Устройство предназначено для работы в жилых зонах. Срок годности не ограничен при соблюдении условий хранения. Пожалуйста, не утилизируйте устройства с литий-ионными аккумуляторами вместе с бытовыми отходами.



*Agência Nacional de Telecomunicações*

Este produto está homologado pela Anatel, de acordo com os procedimentos regulamentados para avaliação da conformidade de produtos para telecomunicações e atende aos requisitos técnicos aplicados.

Para maiores informações, consulte o site da Anatel – [www.anatel.gov.br](http://www.anatel.gov.br)

Este equipamento não tem direito à proteção contra interferência prejudicial e não pode causar interferência em sistemas devidamente autorizados.



CERTIFIED

The WISA logo is a trademark or registered trademark of WISA, LLC in the United States and other countries.



CH\_HK\_Citation Sub S\_QSG\_Global\_CR\_V10