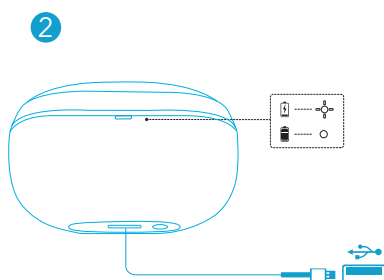
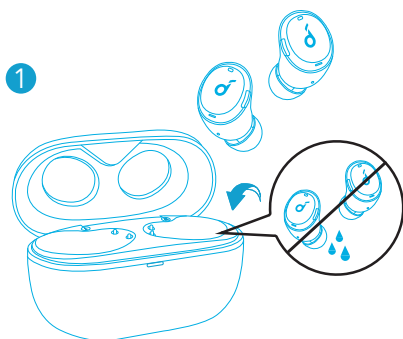


Ładowanie

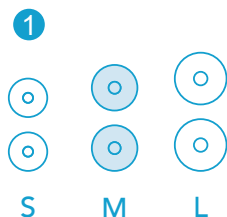


- Przed ładowaniem dokładnie wyczyść słuchawki douszne i port USB.
 - Aby uniknąć uszkodzeń, korzystaj z certyfikowanego kabla do ładowania USB-C i ładowarki.
 - Przed pierwszym użyciem w pełni naładuj obie słuchawki i etui ładujące.
1. Umieść słuchawki douszne w etui ładującym i je zamknij.
 2. Podłącz etui ładujące do zasilacza kablem USB-C do ładowania.
- Kontrolka LED na etui ładującym wskazuje status ładowania.



Zakładanie

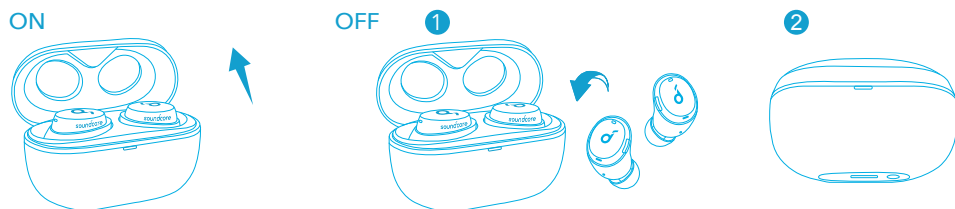
1. Wybierz końcówki najlepiej pasujące do Twoich uszu.
2. Włóż słuchawki douszne do uszu i obracaj nimi powoli, aby znaleźć najwygodniejsze i najbardziej stabilne położenie.



- Do Twoich słuchawek dousznych dołączono 3 pary końcówek. Fabrycznie założone są nasadki w średnim rozmiarze.

Włączanie i wyłączenie

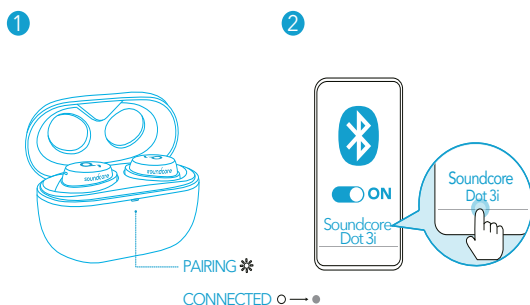
- Otwórz etui ładujące, słuchawki automatycznie się włączą.
- Aby wyłączyć zasilanie, umieść słuchawki douszne w etui ładującym i je zamknij.



- Po wyjęciu z etui słuchawki wyłączą się automatycznie po około 10 minutach, jeśli w tym czasie nie połączą się z żadnym urządzeniem.
- Aby ręcznie włączyć zasilanie, naciśnij i przytrzymaj przycisk wielofunkcyjny na obu słuchawkach przez 3 sekundy.

Parowanie Bluetooth

1. Wyjmij słuchawki z etui ładującego, słuchawki automatycznie przełączą się w tryb parowania Bluetooth.
 - Wskaźnik LED na etui ładującym będzie migać na biało.
2. Aby nawiązać połączenie, wybierz opcję „Soundcore Dot 3i” na liście Bluetooth w swoim urządzeniu.
 - Po udanym połączeniu wskaźnik LED na etui ładującym przestanie się świecić.



- Parowanie z innym urządzeniem: Umieść słuchawki douszne w etui ładującym i pozostaw je otwarte. Aby przełączyć w tryb parowania, naciśnij i przytrzymaj przycisk na etui przez 3 sekundy, do czasu aż kontrolka LED na etui ładującym zacznie pulsować białym światłem.
- Aby ręcznie przejść do trybu parowania Bluetooth, gdy słuchawki są wyjęte z etui ładującego i wyłączone, naciśnij przycisk wielofunkcyjny na obu

słuchawkach i przytrzymaj go przez 3 sekundy.

- Każde włączenie słuchawek dousznych Soundcore powoduje automatyczne połączenie z urządzeniem, z którym ostatnio nawiązano pomyślnie połączenie, pod warunkiem, że znajduje się ono w zasięgu Bluetooth.
- Tryb mono: Po podłączeniu przez Bluetooth można korzystać tylko z jednej ze słuchawek dousznych, wkładając drugą z powrotem do etui ładującego.
- Jeżeli po włączeniu zasilania i nawiązaniu połączenia jedna ze słuchawek rozładuje się i wyłączy, możesz kontynuować korzystanie z drugiej słuchawki.
- Podczas rozmowy telefonicznej umieść jedną ze słuchawek w etui ładującym. Nastąpi włączenie mikrofonu znajdującego się w drugiej słuchawce.

Sterowanie

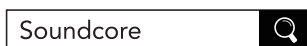
	
Odtwarzanie/wstrzymanie	Naciśnij dwukrotnie (P).
Następny utwór	Naciśnij dwukrotnie (L).
Zwiększenie głośności	Naciśnij raz (P)
Zmniejszenie głośności	Naciśnij raz (L)
ANC	Naciśnij i przytrzymaj przez 2 s (P/L)
	
Odbieranie połączenia	Naciśnij raz (P/L)
Zakończenie połączenia	Naciśnij dwukrotnie (P/L)
Odrzucanie połączenia	Naciśnij i przytrzymaj przez 2 s (P/L)

Tryb mono

Odtwarzanie/wstrzymanie	Naciśnij dwukrotnie
Zakończenie połączenia	
Zwiększenie głośności	Naciśnij raz
Odbieranie połączenia	
Odrzucanie połączenia	Naciśnij i przytrzymaj przez 2 sekundy
Włączanie Siri lub innego asystenta głosowego	

Aplikacja Soundcore

Pobierz aplikację Soundcore, aby dostosować interfejs użytkownika (np. regulować głośność, sterować odtwarzaniem, aktywować Siri), korektor, przełączać tryby ANC, aktualizować oprogramowanie układowe i poznawać inne funkcje.



Google Play and the Google Play logo are trademarks of Google Inc.

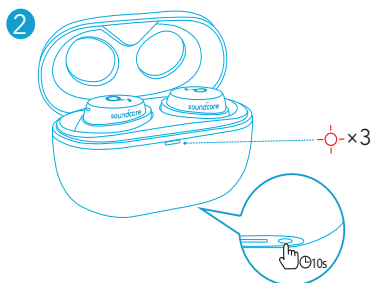
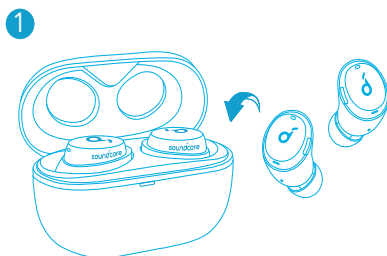
Apple and the Apple logo are trademarks of Apple Inc.



Resetowanie

- W przypadku problemów z łącznością lub działaniem słuchawek dousznych konieczne może być ich zresetowanie.

1. Umieść słuchawki douszne w etui ładującym i pozostaw je otwarte.
2. Naciśnij i przytrzymaj przycisk na etui przez 10 sekund, aż wskaźnik LED na etui ładującym zamiga 3 razy na czerwono. Jest to potwierdzenie udanego resetowania i możliwości nawiązania połączenia ze słuchawkami dousznymi.



Dane techniczne

 Dane techniczne mogą ulec zmianie bez powiadomienia.

Wejście	5 V $\overline{\text{---}}$ 0,5 A
Znamionowa moc wyjściowa	5 mW (@1% THD)
Pojemność akumulatora	55 mAh x 2 (słuchawki douszne); 500 mAh (etui ładujące)
Czas ładowania	2 godz.
Czas odtwarzania (różni się w zależności od poziomu głośności i treści)	Do 9 godzin działania. (łącznie 36 godz. z etui ładującym)
Rozmiar przetwornika	10 mm x 2
Charakterystyka częstotliwościowa	Od 20 Hz do 20 kHz
Impedancja	16 Ω
Klasa wodoszczelności (słuchawki douszne)	IPX5
Wersja Bluetooth	5.2
Zasięg Bluetooth	10 m / 33 ft