

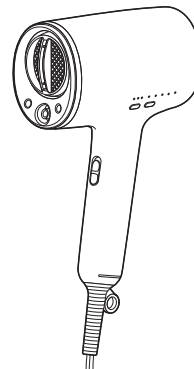
BLACK

SIZE : 148x105 mm.

Panasonic

Operating Instructions (Household use) Hair Dryer

Model No. EH-NA0J



Learn More





English	3	Dansk	34	Česky	64
Deutsch	8	Português	39	Slovensky	69
Français	14	Norsk	44	Magyar	74
Italiano	19	Svenska	49	Română	80
Nederlands	24	Suomi	54	Türkçe	85
Español	29	Polski	59		

WARNING

- This appliance can be used by children aged from 8 years and above and persons with reduced physical, sensory or mental capabilities or lack of experience and knowledge if they have been given supervision or instruction concerning use of the appliance in a safe way and understand the hazards involved. Children shall not play with the appliance. Cleaning and user maintenance shall not be made by children without supervision.
- When the hair dryer is used in a bathroom, unplug it after use since the proximity of water presents a hazard even when the hair dryer is switched off.
- For additional protection, the installation of a residual current device (RCD) having a rated residual operating current not exceeding 30 mA is advisable in the electrical circuit supplying the bathroom. Ask your installer for advice.



English

- This symbol with prohibition sign in red on the appliance means “Do not use this appliance near water”. Do not use this appliance near bathtubs, showers, basins or other vessels containing water.



- If the supply cord is damaged, it must be replaced by the manufacturer, its service agent, or similarly qualified persons in order to avoid a hazard.

- Before operating this unit, please read these instructions completely and save them for future use.
- Please read the code on the cover for the detailed operating instructions.
- nanoe™ is a trademark of Panasonic Holdings Corporation.
- A nanoe™ MOISTURE+ is a nano-sized ion particle coated with water particles.

Safety precautions

Make sure to follow these instructions.

- To prevent accidents, injuries or damage to property, please follow the instructions below.

⚠ WARNING Indicates potential hazard that could result in serious injury or death.

⚠ CAUTION Indicates potential hazard that could result in minor injury or property damage.

Some parts of the safety precaution illustrations differ from the actual product.

⚠ WARNING

▶ Plug and Cord

- Do not damage the cord or plug. Do not deface, modify, forcefully bend or pull the cord or plug. Also, do not place anything heavy on, twist or pinch the cord.
- Do not use when the plug or cord is damaged or hot.
- Do not wrap the cord around the main body when storing.



- Always turn off the power switch and disconnect the plug from the household outlet after use.
- Fully insert the plug into a household outlet. Never use the appliance if the plug fits loosely.

▶ In case of an abnormality or malfunction

- Immediately stop using and remove the plug if there is any abnormality or malfunction.
 - <Abnormality or malfunction cases>
 - Air is not emitted
 - Unit stops sporadically
 - Interior becomes red hot and smoke is emitted
 - The appliance is damaged or deformed, or strange noise is emitted.
- Immediately request inspection or repair at an authorized service center.



! WARNING

► Maintenance

- When you see sparks around the air outlet while using the hot air setting, stop use and remove the lint on the air outlet and air inlet.

► This appliance

- Do not block or insert hair pins or other foreign objects into the air inlet, air outlet, or nanoe™ MOISTURE+ and mineral outlet.
- Do not leave the product with power switch on.
- Do not keep within the reach of infants or young children. Do not let them use the appliance.
- Never modify, disassemble, or repair.
 - Doing so may cause ignition or injury due to abnormal operation.
 - Contact an authorized service center for repair.
- Do not handle any part of the plug or appliance with wet hands.
- This appliance is not designed for commercial use, and is not intended for use without appropriate maintenance.
- Do not immerse the appliance in water.
- Do not use or store the appliance near water.
- Do not use or store the appliance near bathtubs, showers, basins or other vessels containing water.



nanoe™
MOISTURE+ and
mineral outlet

- If you feel pain or abnormality on your skin or other part of your body, immediately stop using this product.

! CAUTION

► To protect your hair

- Be sure to keep a distance of over 3 cm between the air outlet and your hair.
- Be sure to keep your hair at least 10 cm away from the air inlet to avoid hair getting tangled.



► Note the following precautions

- Do not use on children under 6 years old.
- Do not touch the air outlet, concentrator nozzle and diffuser which will become very hot.
- Do not use the appliance for any other purpose than drying hair.

Specifications

Power source	Power consumption
220 V ~ 50-60 Hz	1 300 W
230 V ~ 50-60 Hz	1 450 W
240 V ~ 50-60 Hz	1 600 W

When using [HOT] [Fast] at maximum operating power.

Accessories	Concentrator nozzle, Diffuser
Airborne Acoustical Noise	78 (dB(A) re 1 pW)

This product is intended for household use only.

Disposal of Old Equipment Only for European Union and countries with recycling systems



This symbol on the products, packaging, and/or accompanying documents means that used electrical and electronic products must not be mixed with general household waste.

For proper treatment, recovery and recycling of old products, please take them to applicable collection points in accordance with your national legislation.

By disposing of them correctly, you will help to save valuable resources and prevent any potential negative effects on human health and the environment.

For more information about collection and recycling, please contact your local authority.

Penalties may be applicable for incorrect disposal of this waste, in accordance with national legislation.

Importer:

Panasonic Marketing Europe GmbH

Authorized Representative in EU:

Panasonic Testing Centre

Winsbergring 15, 22525 Hamburg, Germany

Manufactured by:

Panasonic Corporation

1006, Oaza Kadoma, Kadoma City, Osaka, Japan

WARNUNG

- Dieses Gerät kann von Kindern ab dem Alter von 8 Jahren und Personen mit verminderten körperlichen, sensorischen und geistigen Fähigkeiten oder mangelnder Erfahrung oder Kenntnis verwendet werden, wenn sie bezüglich der sicheren Benutzung des Geräts eingewiesen oder unterrichtet wurden und die damit einhergehenden Gefahren verstehen. Kinder dürfen nicht mit dem Gerät spielen. Reinigung und Wartung durch den Benutzer sollten nicht unbeaufsichtigt von Kindern durchgeführt werden.
- Wenn der Haartrockner in einem Badezimmer verwendet wird, sollte er nach dem Gebrauch vom Netzstrom getrennt werden, da die Nähe von Wasser auch bei ausgeschaltetem Haartrockner eine Gefahr darstellt.
- Für zusätzlichen Schutz wird die Installation einer Fehlerstromschutzeinrichtung (RCD) mit einem maximalen Bemessungsstrom von 30 mA in dem Stromkreis empfohlen, der das Badezimmer versorgt. Lassen Sie sich von Ihrem Installateur beraten.



- Dieses Symbol mit dem roten Verbotssymbol auf dem Gerät bedeutet „Das Gerät nicht in der Nähe von Wasser verwenden“. Verwenden Sie das Gerät nicht in der Nähe von Badewannen, Duschen, Waschbecken oder anderen Gefäßen mit Wasser darin.



- Wenn das Netzkabel beschädigt ist, muss es vom Hersteller, seinem Wartungsbeauftragten oder einer ähnlich qualifizierten Person ersetzt werden, um Gefahren zu vermeiden.



Deutsch

- Lesen Sie diese Anleitung vor Inbetriebnahme des Geräts vollständig durch und bewahren Sie sie für den späteren Gebrauch auf.
- Die ausführliche Bedienungsanleitung entnehmen Sie bitte dem Code auf dem Deckel.
- nanoe™ ist eine Marke der Panasonic Holdings Corporation.
- Ein nanoe™ MOISTURE+ ist ein mit Wasserpartikeln beschichtetes Ionenpartikel in Nanogröße.

Sicherheitsmaßnahmen

Befolgen Sie diese Anweisungen.

- Befolgen Sie bitte die nachstehenden Anweisungen, um Unfälle, Verletzungen oder Sachschäden zu vermeiden.

⚠️ WARNUNG

Weist auf eine mögliche Gefahr hin, die zu schweren Verletzungen oder zum Tod führen kann.

⚠️ ACHTUNG

Weist auf eine mögliche Gefahr hin, die zu leichten Verletzungen oder Sachschäden führen kann.

Einige Teile der Sicherheitsabbildungen weichen vom tatsächlichen Produkt ab.

⚠️ WARNUNG

▶ Stecker und Kabel

- Kabel oder Stecker nicht beschädigen. Kabel oder Stecker nicht verunstalten, verändern, mit Gewalt biegen oder ziehen. Außerdem keine schweren Gegenstände auf das Kabel stellen, es nicht verdrehen und nicht einklemmen.
- Nicht bei beschädigtem Stecker oder Kabel verwenden.
- Das Kabel zur Unterbringung nicht eng um das Hauptgehäuse wickeln.



- Nach dem Gebrauch stets den Betriebsschalter ausschalten und den Stecker von der Steckdose trennen.
 - Stecken Sie den Stecker bis zum Anschlag in eine Steckdose. Das Gerät darf nicht verwendet werden, wenn der Stecker lose sitzt.
 - ▶ **Im Falle von ungewöhnlichem Verhalten oder Störungen**
 - Sofort den Gebrauch einstellen und den Stecker von der Steckdose trennen, wenn ungewöhnliches Verhalten oder Störungen auftreten.
 - <Fälle von ungewöhnlichem Verhalten oder Störungen>
 - Es tritt keine Luft aus
 - Das Gerät unterbricht immer wieder den Betrieb
 - Das Innere wird glühend heiß und Rauch tritt aus
 - Das Gerät ist beschädigt oder verformt oder erzeugt merkwürdige Geräusche.
- Fordern Sie sofort eine Untersuchung oder Reparatur von einem zugelassenen Wartungszentrum an.

! WARNUNG

► Wartung

- Wenn Sie bei Verwendung der Warmlufteinstellung Funken in der Nähe des Luftauslasses sehen, stellen Sie den Gebrauch ein und entfernen Sie Flusen am Luftaus- oder -einlass.

► Dieses Gerät

- Blockieren Sie nicht den Lufteinlass, den Luftauslass oder den nanoe™ MOISTURE+ und Mineralienauslass und stecken Sie keine Haarnadeln oder andere Fremdkörper hinein.
 - Lassen Sie das Gerät nicht mit eingeschaltetem Netzschalter stehen.
 - Nicht in der Reichweite von Säuglingen oder Kleinkindern aufbewahren.
- Sie dürfen das Gerät nicht benutzen.
- Niemals verändern, auseinanderbauen oder reparieren.
 - Dies kann das Gerät entzünden oder Verletzungen aufgrund von ungewöhnlichem Betriebsverhalten verursachen.
 Wenden Sie sich für Reparaturen an ein zugelassenes Wartungszentrum.
 - Fassen Sie Teile des Steckers oder des Geräts nicht mit nassen Händen an.



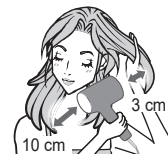
nanoe™
MOISTURE+ und
Mineralienauslass

- Das Gerät ist nicht für den gewerblichen Gebrauch ausgelegt und nicht für die Verwendung ohne angemessene Pflege vorgesehen.
- Gerät nicht in Wasser tauchen.
- Gerät nicht in der Nähe von Wasser verwenden.
- Verwenden oder lagern Sie das Gerät nicht in der Nähe von Badewannen, Duschen, Waschbecken oder anderen Behältern mit Wasser.
- Wenn Sie Schmerzen oder andere ungewöhnliche Empfindungen an der Haut oder einem anderen Körperteil wahrnehmen, stellen Sie den Gebrauch des Produkts sofort ein.

! ACHTUNG

► Zum Schutz Ihres Haars

- Unbedingt einen Abstand von über 3 cm zwischen dem Luftauslass und Ihrem Haar einhalten.
- Achten Sie darauf, dass Ihr Haar mindestens 10 cm vom Lufteinlass entfernt ist, um ein Verheddern der Haare zu vermeiden.



⚠️ ACHTUNG

► Die folgenden Vorsichtshinweise beachten

- Nicht bei Kindern unter 6 Jahren anwenden.
- Berühren Sie nicht den Luftauslass, die Konzentratordüse und den Diffusor, da diese sehr heiß werden können.
- Verwenden Sie das Gerät nur zum Färben der Haare und nicht für andere Zwecke.

Technische Daten

Stromversorgung	Leistungsaufnahme
220 V ~ 50-60 Hz	1 300 W
230 V ~ 50-60 Hz	1 450 W
240 V ~ 50-60 Hz	1 600 W

Bei Verwendung von [HOT] [Fast] bei maximaler Betriebsleistung.

Zubehör	Konzentratordüse, Zerstäuber
Luftschallpegel	78 (dB(A) re 1 pW)

Dieses Produkt ist nur für den Haushaltsgebrauch vorgesehen.

Entsorgung von Altgeräten und Batterien Nur für die Europäische Union und Länder mit Recyclingsystemen



Dieses Symbol auf den Produkten, der Verpackung und/oder den Begleitdokumenten, bedeutet, dass gebrauchte elektrische und elektronische Produkte sowie Batterien nicht in den allgemeinen Hausmüll gegeben werden dürfen.



Bitte führen Sie alte Produkte und verbrauchte Batterien zur Behandlung, Aufarbeitung bzw. zum Recycling gemäß den gesetzlichen Bestimmungen den zuständigen Sammelpunkten zu. Zusätzlich ist die Rückgabe unter

bestimmten Voraussetzungen auch bei Vertreibern (Verkaufsfläche für Elektro- und Elektronikgeräte von mindestens 400 m² und Lebensmitteleinzelhändler, die über eine Gesamtverkaufsfläche von mindestens 800 m² verfügen und mehrmals im Kalenderjahr oder dauerhaft auch Elektro- und Elektronikgeräte anbieten und auf dem Markt bereitstellen) möglich. Die Rücknahme hat kostenlos beim Kauf eines gleichartigen Neugerätes zu erfolgen (1:1 Rücknahme). Unabhängig davon, gibt es die Möglichkeit, die Altgeräte kostenlos an den Vertreter zurückzugeben (0:1 Rücknahme; Abmessungen kleiner als 25 cm und weniger als drei Altgeräte).



Vertreiber, die unter Verwendung von Fernkommunikationsmitteln ihre Produkte verkaufen, sind zur Rücknahme von Altgeräten verpflichtet, wenn die Lager- und Versandflächen für Elektro- und Elektronikgeräte mindestens 400 m² betragen.

Onlineverzeichnis der Sammel- und Rücknahmestellen:
<https://www.ear-system.de/ear-verzeichnis/sammel-und-ruecknahmestellen>.

Enthalten die Produkte Batterien und Akkus oder Lampen, die aus dem Altgerät zerstörungsfrei entnommen werden können, sind Sie als Endnutzer gesetzlich dazu verpflichtet, diese vor der Entsorgung zu entnehmen und getrennt als Batterie bzw. Lampe zu entsorgen. Batterien können zusätzlich im Handelsgeschäft unentgeltlich zurückgegeben werden. Indem Sie diese Produkte und Batterien ordnungsgemäß entsorgen, helfen Sie dabei, wertvolle Ressourcen zu schützen und eventuelle negative Auswirkungen, insbesondere beim Umgang mit lithiumhaltigen Batterien, auf die menschliche Gesundheit und die Umwelt zu vermeiden. Für mehr Informationen zu Sammlung und Recycling, wenden Sie sich bitte an Ihren örtlichen Abfallentsorgungsdienstleister. Gemäß Landesvorschriften können wegen nicht ordnungsgemäßer Entsorgung dieses Abfalls Strafgelder verhängt werden.

Datenschutz

Wir weisen alle Endnutzer von Elektro- und Elektronikaltgeräten darauf hin, dass Sie für das Löschen personenbezogener Daten auf den zu entsorgenden Altgeräten selbst verantwortlich sind.

Hinweis für das Batteriesymbol (Symbol unten):

Dieses Symbol kann in Kombination mit einem chemischen Symbol abgebildet sein. In diesem Fall erfolgt dieses auf Grund der Anforderungen derjenigen Richtlinien, die für die betreffende Chemikalie erlassen wurden.

Importeur:

Panasonic Marketing Europe GmbH

Vertretungsberechtigter in der EU:

Panasonic Testing Centre

Winsbergring 15, 22525 Hamburg, Deutschland

Hergestellt von:

Panasonic Corporation

1006, Oaza Kadoma, Kadoma City, Osaka, Japan



Deutsch





AVERTISSEMENT

- Cet appareil peut être utilisé par des enfants âgés d'au moins 8 ans et des personnes ayant des capacités physiques, sensorielles ou mentales réduites ou manquant d'expérience et de connaissances, s'ils sont surveillés ou conseillés concernant l'utilisation sûre de l'appareil et comprennent les dangers impliqués. Les enfants ne doivent pas jouer avec l'appareil. Le nettoyage et l'entretien par l'utilisateur ne doivent pas être effectués par des enfants sans surveillance.
- Dans une salle de bain, débrancher le sèche-cheveux après utilisation, car la proximité de l'eau représente un risque même lorsqu'il est éteint.
- Pour une protection supplémentaire, il est conseillé d'installer un dispositif à courant résiduel (RCD) dont le courant de fonctionnement résiduel nominal ne dépasse pas 30 mA dans le circuit électrique alimentant la salle de bain. Demander conseil à l'installateur.



Français



- Ce symbole avec le panneau d'interdiction en rouge signifie « Ne pas utiliser cet appareil à proximité de l'eau ». Ne pas utiliser cet appareil à proximité d'une baignoire, d'une douche, d'un lavabo ou d'autres récipients contenant de l'eau.



- Si le cordon d'alimentation est endommagé, il doit être remplacé par le fabricant, son agent de service après-vente ou une personne possédant les mêmes qualifications afin d'éviter tout risque.

- Avant d'utiliser cet appareil, veuillez lire les instructions suivantes en intégralité et les conserver pour un usage ultérieur.
- Le code figurant sur le couvercle contient les instructions d'utilisation détaillées.
- nanoe™ est une marque déposée de Panasonic Holdings Corporation.
- Un nanoe™ MOISTURE+ est une particule ionique de taille nanométrique.

Précautions de sécurité

Veillez à suivre ces instructions.

- Pour éviter les accidents, les blessures ou les dommages matériels, veuillez respecter les instructions suivantes :



AVERTISSEMENT

Indique un danger potentiel susceptible d'entraîner des blessures graves ou la mort.



ATTENTION

Indique un risque potentiel susceptible d'entraîner des blessures mineures ou des dégâts matériels.

Certaines parties des illustrations de précaution de sécurité diffèrent du produit réel.



AVERTISSEMENT

► Fiche et cordon

- Ne pas endommager le cordon ou la fiche.
Ne pas endommager, modifier, plier de force ou tirer sur le cordon ou la fiche. De même, ne pas placer d'objet lourd sur le cordon, ni le tordre ou le pincer.
- Ne pas utiliser l'appareil lorsque la fiche ou le cordon est endommagé ou chaud.
- Ne pas enrouler le cordon étroitement autour du corps principal lors du rangement.
- Toujours mettre l'interrupteur principal sur la position arrêt et débrancher la fiche de la prise secteur après utilisation.
- Insérer complètement la fiche dans une prise de courant domestique. Ne jamais utiliser l'appareil si la fiche est mal fixée.



► En cas d'anomalie ou de défaillance

- Cesser immédiatement d'utiliser l'appareil et retirer la fiche en cas d'anomalie ou de défaillance.
<En cas d'anomalie ou de défaillance>
 - Pas d'émission d'air
 - Arrêts sporadiques de l'appareil
 - L'intérieur devient rouge et chaud et de la fumée se dégage de l'appareil
 - L'appareil est endommagé ou déformé, ou un bruit anormal est émis.
- Faire immédiatement vérifier ou réparer l'appareil dans un centre de service après-vente agréé.



⚠ AVERTISSEMENT

▶ Entretien

- Lorsque des étincelles sont visibles autour de la sortie d'air lors de l'utilisation du réglage de l'air chaud, cesser l'utilisation et retirer les peluches de la sortie d'air et l'arrivée d'air.

▶ Cet appareil

- Ne pas bloquer ni insérer d'épingles à cheveux ou d'autres objets étrangers dans l'entrée d'air, la sortie d'air ou la sortie nanoe™ MOISTURE+ et minéraux.
- Ne pas laisser l'appareil sous tension.
- Ne pas laisser l'appareil à la portée des nourrissons ou des jeunes enfants.
Ne pas les laisser utiliser l'appareil.
- Ne jamais modifier, démonter ou réparer l'appareil.
- Cela pourrait provoquer une propagation du feu ou des blessures dues à un fonctionnement anormal.
Pour toute réparation, contacter un centre de service après-vente agréé.
- Ne pas manipuler aucune pièce de la fiche ou de l'appareil avec des mains mouillées.
- Cet appareil n'est pas conçu pour un usage commercial et n'est pas prévu pour une utilisation sans l'entretien approprié.
- Ne pas plonger l'appareil dans l'eau.



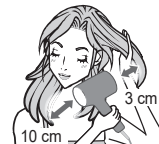
Sortie nanoe™
MOISTURE+ et
minéraux

- Ne pas utiliser cet appareil à proximité de l'eau.
- Ne pas utiliser ou ranger l'appareil à proximité d'une baignoire, d'une douche, d'un lavabo ou de tout autre récipient qui contient de l'eau.
- Si vous ressentez une douleur ou détectez une anomalie sur votre peau ou une autre partie de votre corps, cessez immédiatement d'utiliser ce produit.

⚠ ATTENTION

▶ Pour protéger les cheveux,

- Veiller à maintenir une distance de plus de 3 cm entre la sortie d'air et les cheveux.
- Veillez à éloigner vos cheveux d'au moins 10 cm de l'entrée d'air pour éviter de les emmêler.



▶ Noter les précautions suivantes

- Ne pas utiliser l'appareil sur des enfants de moins de 6 ans.
- Ne pas utiliser l'appareil pour un autre usage que le séchage des cheveux.
- Ne pas utiliser l'appareil pour un autre usage que la teinture des cheveux.



Spécifications

Source d'alimentation	Consommation électrique
220 V ~ 50-60 Hz	1 300 W
230 V ~ 50-60 Hz	1 450 W
240 V ~ 50-60 Hz	1 600 W

Au cours de l'utilisation de [HOT] [Fast] à la puissance maximale de fonctionnement.

Accessoires	Concentrateur, Diffuseur
Bruit acoustique aérien	78 (dB(A) re 1 pW)

Ce produit est destiné à une utilisation domestique uniquement.

L'élimination des équipements usagés
Applicable uniquement dans les pays
membres de l'Union européenne et les pays
disposant de systèmes de recyclage.



Apposé sur le produit lui-même, sur son emballage, et/ou figurant dans la documentation qui l'accompagne, ce pictogramme indique que les appareils électriques et électroniques usagés, doivent être séparés des ordures ménagères.

Afin de permettre le traitement, la valorisation et le recyclage adéquats des appareils usagés, veuillez les porter à l'un des points de collecte prévus, conformément à la législation nationale en vigueur.

18

En les éliminant conformément à la réglementation en vigueur, vous contribuez à éviter le gaspillage de ressources précieuses ainsi qu'à protéger la santé humaine et l'environnement.

Pour de plus amples renseignements sur la collecte et le recyclage, veuillez vous renseigner auprès des collectivités locales.

Le non-respect de la réglementation relative à l'élimination des déchets est passible d'une peine d'amende.

Importateur :

Panasonic Marketing Europe GmbH

Représentant autorisé dans l'UE :

Panasonic Testing Centre

Winsbergring 15, 22525 Hamburg, Allemagne

Fabriqué par :

Panasonic Corporation

1006, Oaza Kadoma, ville de Kadoma, Osaka, Japon





PERICOLO

- L'apparecchio può essere utilizzato da bambini di età superiore a 8 anni e sotto supervisione da persone con capacità fisiche, sensoriali o mentali ridotte, prive di esperienza o delle necessarie conoscenze in merito all'uso sicuro dell'apparecchio e che non ne abbiano compreso i rischi correlati. Non permettere ai bambini di giocare con l'apparecchio. Le operazioni di pulizia e manutenzione non devono essere svolte da bambini senza supervisione.
- Quando l'asciugacapelli viene utilizzato in un bagno, scollegare la spina dalla presa dopo l'uso poiché la vicinanza dell'acqua rappresenta un rischio anche quando l'asciugacapelli è spento.
- Per una protezione aggiuntiva, nel circuito elettrico che alimenta il bagno è consigliabile l'installazione di un dispositivo a corrente residua (RCD) avente una corrente residua nominale di esercizio non superiore a 30 mA. Chiedere consiglio al proprio installatore.


Italiano 



- Questo simbolo con segnale di divieto in rosso sull'apparecchio indica “Non utilizzare questo apparecchio in prossimità dell’acqua”. Non utilizzare questo apparecchio in prossimità di vasche da bagno, docce, lavandini o altri recipienti contenenti acqua.



- Se il cavo di alimentazione è danneggiato, al fine di evitare pericoli, deve essere sostituito dal produttore, dall'agente dell'assistenza o da personale analogamente qualificato.



Italiano





- Prima di utilizzare il dispositivo, leggere attentamente le istruzioni per l'uso e conservarle per un eventuale utilizzo futuro.
- Per le istruzioni d'uso dettagliate, leggere il codice riportato sulla scatola.
- nanoe™ è un marchio di Panasonic Holdings Corporation.
- Una nanoe™ MOISTURE+ è una particella ionica di dimensioni nano rivestita di particelle d'acqua.

Precauzioni di sicurezza

Assicurarsi di seguire queste istruzioni.

- Per evitare incidenti, lesioni o danni alle merci, seguire le istruzioni riportate di seguito.



PERICOLO

Indica un potenziale pericolo che potrebbe causare lesioni gravi o morte.



ATTENZIONE

Indica un potenziale pericolo che potrebbe causare lesioni minori o danni agli oggetti.

Alcune parti delle illustrazioni riportate nelle precauzioni di sicurezza differiscono dal prodotto effettivo.



PERICOLO

► Spina e cavo di alimentazione

- Non danneggiare il cavo o la spina.
Non alterare, modificare, piegare con la forza o tirare il cavo o la spina. Inoltre, non collocare oggetti pesanti sul cavo o sulla spina di alimentazione, né schiacciarli.
- Non utilizzare se la spina o il cavo è danneggiato o caldo.
- Quando si ripone l'apparecchio, non avvolgere in cavo intorno al corpo principale.



- Dopo l'uso, spegnere sempre l'interruttore e scollegare la spina dalla presa domestica.
- Inserire completamente la spina in una presa di corrente. Non utilizzare mai l'apparecchio se la spina è allentata.

► Anomalie o malfunzionamenti

- In caso di anomalie o malfunzionamenti, interrompere immediatamente l'utilizzo e rimuovere la spina.
<Casi di anomalie o malfunzionamenti>
 - Non viene soffiata l'aria
 - L'unità si arresta sporadicamente
 - L'interno diventa rovente e fuoriesce fumo
 - Il dispositivo è danneggiato o deformato, oppure emette un rumore insolito.
- Richiedere immediatamente un'ispezione o una riparazione presso un centro di assistenza autorizzato.

Italiano



⚠ PERICOLO

► Manutenzione

- Se quando si utilizza l'aria calda si osservano scintille attorno all'uscita dell'aria, smettere di utilizzare il dispositivo e rimuovere la lanugine formatasi sulla bocchetta di ingresso e uscita dell'aria.

► Questo apparecchio

- Non bloccare o inserire spille per capelli o altri oggetti estranei nella presa d'aria, nell'uscita dell'aria o nell'uscita nanoe™ MOISTURE+ e minerale.
- Non lasciare il prodotto con l'interruttore di alimentazione acceso.
- Non tenere alla portata di neonati o bambini piccoli.
Non lasciare che utilizzino l'apparecchio.
- Non modificare, smontare o riparare.
- Tali operazioni potrebbero causare una combustione o lesioni dovute a un funzionamento anomalo.
Per la riparazione, contattare un centro di assistenza autorizzato.
- Non maneggiare alcuna parte della spina o dell'apparecchio con le mani bagnate.
- Questo apparecchio non è pensato per un uso commerciale e non deve essere utilizzato senza una manutenzione appropriata.



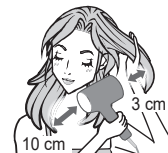
uscita nanoe™
MOISTURE+ e
minerale

- Non immergete l'apparecchio nell'acqua.
- Non utilizzare l'apparecchio in prossimità dell'acqua.
- Non utilizzare, né conservare l'apparecchio in prossimità di vasche da bagno, docce, lavabi o altri recipienti contenenti acqua.
- Se si avverte dolore o si presentano anomalie sulla cute o su altre parti del corpo, smettere immediatamente di utilizzare il prodotto.

⚠ ATTENZIONE

► Per proteggere i capelli

- Mantenere una distanza superiore a 3 cm tra la bocchetta di uscita dell'aria e i capelli.
- Assicuratevi di tenere i capelli ad almeno 10 cm di distanza dall'ingresso dell'aria per evitare che si aggroviglino.





ATTENZIONE

► Osservare le seguenti precauzioni

- Non utilizzare su bambini di età inferiore ai 6 anni.
- Non toccare l'uscita dell'aria, il becco del concentratore e il diffusore che diventerebbero molto caldi.
- Non utilizzare l'apparecchio per scopi diversi dalla colorazione dei capelli.

Specifiche

Sorgente di alimentazione	Consumo di potenza
220 V ~ 50-60 Hz	1 300 W
230 V ~ 50-60 Hz	1 450 W
240 V ~ 50-60 Hz	1 600 W

Quando si utilizza [HOT] [Fast] alla massima potenza operativa.

Accessori	Becco concentratore, diffusore
Rumore acustico aereo	78 (dB(A) re 1 pW)

Questo prodotto è destinato esclusivamente ad uso domestico.

Smaltimento di vecchie apparecchiature Solo per Unione Europea e Nazioni con sistemi di raccolta e smaltimento



Questo simbolo sui prodotti, sull'imballaggio e/o sulle documentazioni o manuali accompagnanti i prodotti indica che i prodotti elettrici, elettronici non devono essere smaltiti come rifiuti urbani ma deve essere effettuata una raccolta separata.

Per un trattamento adeguato, recupero e riciclaggio di vecchi prodotti vi invitiamo a consegnarli agli appositi punti di raccolta secondo la legislazione vigente nel vostro paese.

Con uno smaltimento corretto, contribuirete a salvare importanti risorse e ad evitare i potenziali effetti negativi sulla salute umana e sull'ambiente.

Per ulteriori informazioni su raccolta e riciclaggio, vi invitiamo a contattare il vostro comune.

Lo smaltimento non corretto di questi rifiuti potrebbe comportare sanzioni in accordo con la legislazione nazionale.

Importatore:

Panasonic Marketing Europe GmbH

Rappresentante autorizzato nell'UE:

Panasonic Testing Centre

Winsbergring 15, 22525 Amburgo, Germania

Fabbricato da:

Panasonic Corporation

1006, Oaza Kadoma, Città di Kadoma, Osaka, Giappone

Italiano

WAARSCHUWING

- Dit apparaat kan worden gebruikt door kinderen vanaf 8 jaar en ouder en door personen met beperkte fysieke, zintuiglijke of geestelijke capaciteiten of gebrek aan ervaring en kennis als ze onder toezicht staan of werden geïnstrueerd omtrent het veilig gebruik van het apparaat en ze de daarmee gepaard gaande gevaren begrijpen. Kinderen mogen niet met het apparaat spelen. Reiniging en gebruikeronderhoud mogen niet zonder toezicht door kinderen worden uitgevoerd.
- Wanneer de haardroger in een badkamer wordt gebruikt, dient u de stekker na gebruik uit het stopcontact te halen, want de nabijheid van water houdt gevaar in, zelfs wanneer de haardroger uitgeschakeld is.
- Als extra beveiliging is het aan te bevelen een reststroomverbreker met een nominale waarde van niet meer dan 30 mA te installeren in de elektrische kring waarmee de badkamer wordt gevoed. Vraag uw installateur om advies.



Nederlands



- Dit symbool met het verbodsteken in rood op het apparaat betekent “Gebruik dit apparaat niet in de buurt van water”. Gebruik dit apparaat niet in de buurt van badkuipen, douches, wastafels of andere recipiënten die water bevatten.



- Als het netsnoer beschadigd is, moet het worden vervangen door de fabrikant, zijn servicevertegenwoordiger of een vergelijkbaar gekwalificeerde persoon om elk gevaar uit te sluiten.



- Lees deze instructies voordat u dit apparaat in gebruik neemt en bewaar ze voor toekomstig gebruik.
- Lees de code op de voorkant voor de gedetailleerde gebruiksinstructies.
- nanoe™ is een handelsmerk van Panasonic Holdings Corporation.
- Een nanoe™ MOISTURE+ is een ionendeeltje van nanogrootte bedekt met waterdeeltjes.

Veiligheidsmaatregelen

Volg deze instructies.

- Volg de onderstaande instructies om ongelukken, verwondingen of schade aan eigendommen te voorkomen.

⚠ WAARSCHUWING

Geeft een potentieel gevaar aan dat ernstig letsel of de dood tot gevolg kan hebben.

⚠ OPGELET

Geeft een potentieel gevaar aan dat kan leiden tot licht letsel of materiële schade.

Sommige delen van de illustraties bij de veiligheidsmaatregelen zijn verschillend van het effectieve product.

⚠ WAARSCHUWING

▶ Stekker en netsnoer

- Beschadig het netsnoer of de stekker niet. U mag het netsnoer of de stekker niet beschadigen, wijzigen, met kracht buigen of eraan trekken. Plaats ook geen zware voorwerpen op het netsnoer en zorg dat het niet gedraaid of bekneld raakt.
- Gebruik het apparaat niet wanneer de stekker of het netsnoer beschadigd is of heet aanvoelt.
- Wind het netsnoer bij het opslaan niet strak rond de behuizing.



- Schakel de aan-uitschakelaar altijd uit en haal de stekker uit het stopcontact na het gebruik.
- Steek de stekker helemaal in het stopcontact. Gebruik het apparaat nooit als de stekker los zit.

▶ Bij een afwijking of storing

- Stop onmiddellijk met het gebruik van het apparaat en verwijder de stekker bij een ongebruikelijke situatie of een defect.
 - <Ongebruikelijke situatie of defect>
 - Er komt geen lucht uit het apparaat
 - Het apparaat stopt soms
 - De binnenzijde wordt roodgloeiend en er komt rook uit het apparaat
 - Het apparaat is beschadigd of vervormd, of produceert een vreemd geluid.
- Laat het apparaat onmiddellijk onderzoeken of herstellen in een erkend servicecenter.





⚠ WAARSCHUWING

► Onderhoud

- Wanneer u vonken rond de luchtuitlaat vaststelt terwijl u de instelling warme lucht gebruikt, dient u onmiddellijk te stoppen met het gebruik van het apparaat en de pluizen op de luchtuitlaat en luchtinlaat te verwijderen.

► Dit apparaat

- Blokkeer of steek geen haarspelden of andere vreemde voorwerpen in de luchtinlaat, luchtuitlaat of nanoe™ MOISTURE+ en mineraaluitlaat.
- Laat het product niet achter met de stroomschakelaar aan.
- Niet binnen het bereik van baby's of jonge kinderen bewaren. Laat ze het apparaat niet gebruiken.
- Breng geen wijzigingen aan, neem het apparaat niet uit elkaar en voer geen reparaties uit.
 - Anders kan dit ontsteking of letsels veroorzaken door abnormale werking.
 - Neem voor reparaties contact op met een erkend servicecenter.
- Behandel geen enkel deel van de stekker of het apparaat met natte handen.



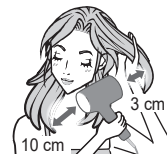
nanoe™
MOISTURE+ en
mineraaluitlaat

- Dit apparaat is niet bedoeld voor commercieel gebruik en mag niet worden gebruikt zonder degelijk onderhoud.
- Dompel het apparaat niet onder in water.
- Gebruik dit apparaat niet in de buurt van water.
- Gebruik of bewaar het apparaat niet in de buurt van badkuipen, douches, wastafels of andere bakken met water.
- Als u pijn of iets abnormaals op uw huid of een ander lichaamsdeel voelt, dient u het gebruik van dit product onmiddellijk stop te zetten.

⚠ OPGELET

► Uw haar beschermen

- Houd een afstand van meer dan 3 cm aan tussen de luchtuitlaat en uw haar.
- Houd uw haar op minstens 10 cm van de luchtinlaat om het verstrikt raken van het haar te vermijden.



Nederlands

**⚠ OPGELET****► Schenk aandacht aan de volgende voorzorgsmaatregelen**

- Niet gebruiken bij kinderen jonger dan 6 jaar.
- Raak de luchtuitlaat, het concentratormondstuk en de diffusor die zeer heet zullen worden, niet aan.
- Gebruik het apparaat niet voor andere doeleinden dan het verven van haar.

Technische gegevens

Stroombron	Stroomverbruik
220 V ~ 50-60 Hz	1 300 W
230 V ~ 50-60 Hz	1 450 W
240 V ~ 50-60 Hz	1 600 W

Bij gebruik van [HOT] [Fast] op maximaal vermogen.

Toebehoren	Concentratormondstuk, diffusor
Akoestisch luchtgeluid	78 (dB(A) re 1 pW)

Dit product is alleen bedoeld voor huishoudelijk gebruik.

Nederlands

**Het ontdoen van oude apparatuur
Enkel voor de Europese Unie en landen met recycle systemen**

Dit symbool op de producten, verpakkingen en/of begeleidende documenten betekent dat gebruikte elektrische en elektronische producten niet samen mogen worden weggegooid met de rest van het huishoudelijk afval. Voor een juiste verwerking, hergebruik

en recycling van oude producten, gelieve deze in te leveren bij de desbetreffende inleverpunten in overeenstemming met uw nationale wetgeving. Door ze op de juiste wijze weg te gooien, helpt u mee met het besparen van kostbare hulpbronnen en voorkomt u potentiële negatieve effecten op de volksgezondheid en het milieu. Voor meer informatie over inzameling en recycling kunt u contact opnemen met uw plaatselijke gemeente. Afhankelijk van uw nationale wetgeving kunnen er boetes worden opgelegd bij het onjuist weggooien van dit soort afval.

Importeur:

Panasonic Marketing Europe GmbH

Bevoegde vertegenwoordiger in de EU:

Panasonic Testing Centre
Winsbergring 15, 22525 Hamburg, Duitsland

Geproduceerd door:

Panasonic Corporation
1006, Oaza Kadoma, Kadoma-stad, Osaka, Japan

ADVERTENCIA

- Este electrodoméstico pueden usarlo niños de a partir de 8 años y personas con facultades físicas, sensoriales o mentales reducidas, o con falta de experiencia y conocimiento, siempre bajo la supervisión de un adulto o si se les ha instruido sobre el uso seguro del aparato y entienden los peligros existentes. Los niños no pueden jugar con el electrodoméstico. Las tareas de limpieza mantenimiento por parte del usuario no podrán realizarlas niños sin la supervisión de un adulto.
- Si se utiliza el secador en el cuarto de baño, desenchúfelo después de su uso ya que la cercanía al agua es un peligro incluso si el secador está desenchufado.
- Para obtener protección adicional, es aconsejable la instalación de un interruptor diferencial (RCD) con una corriente residual nominal que no supere los 30 mA en el circuito eléctrico del baño. Pida consejo a su instalador.



- Este símbolo con el signo de prohibición en rojo en el electrodoméstico significa “No utilice este aparato cerca del agua”. No utilice este aparato cerca de bañeras, duchas, lavabos ni otros recipientes que contengan agua.



- Si el cable está dañado, para evitar cualquier riesgo, su sustitución quedará a cargo del fabricante, el agente de servicio técnico o personas igualmente competentes para esta labor.



- Lea estas instrucciones por completo antes de operar esta unidad y guárdelas para usarlas en el futuro.
- Lea el código en la portada para obtener instrucciones de funcionamiento detalladas.
- nanoe™ es una marca comercial de Panasonic Holdings Corporation.
- nanoe™ MOISTURE+ es una partícula iónica de tamaño nano recubierta con partículas de agua.

Precauciones de seguridad

Asegúrese de seguir estas instrucciones.

- Siga las siguientes instrucciones para evitar accidentes, lesiones o daños a la propiedad.

⚠ ADVERTENCIA Indica un peligro potencial que podría provocar lesiones graves o la muerte.

⚠ PRECAUCIÓN Indica un peligro potencial que podría provocar lesiones menores o daños a la propiedad.

Algunas partes de las ilustraciones de precauciones de seguridad son distintas a las del producto real.

⚠ ADVERTENCIA

▶ Enchufe y cable

- No dañe el cable ni el enchufe. No dañe, modifique, doble ni tire con fuerza del cable o enchufe. Además, no coloque nada pesado, ni retuerza ni apriete el cable.
- No utilice si el cable o el enchufe está dañado o caliente.
- No lo coloque apretado alrededor del cuerpo principal cuando lo guarde.



- Siempre apague el botón de encendido y desconecte el enchufe de la toma de corriente eléctrica tras su uso.
- Inserte completamente el enchufe en una toma de corriente doméstica. Nunca use el aparato si el enchufe está flojo.

▶ En caso de anomalía o avería

- Deje inmediatamente de utilizar y retire el enchufe si hay cualquier anomalía o avería.
 - <Casos de anomalía o avería>
 - No se libera aire
 - La unidad se detiene esporádicamente
 - El interior se pone al rojo vivo y sale humo
 - El electrodoméstico está dañado o deformado, o emite un ruido extraño.
- Solicite inmediatamente una inspección o repare en un centro de servicio autorizado.

Español



⚠ ADVERTENCIA

► Mantenimiento

- Si observa chispazos alrededor de la toma de aire mientras utiliza la opción de aire caliente, deje de utilizar y quite las pelusas de la entrada y la toma de aire.

► Este aparato

- No bloquee ni inserte horquillas u otros objetos extraños en la entrada de aire, la salida de aire o nanoe™ MOISTURE+ y la salida de minerales.
- No deje el producto con el interruptor de encendido encendido.
- No lo deje al alcance de bebés o niños pequeños. No permita que usen el aparato.
- Nunca modifique, desmonte ni repare.
 - Si lo hace, se pueden producir lesiones o incendios debido a un uso anormal.
 Póngase en contacto con un centro de servicio autorizado para que lo reparen.
- No manipule ninguna parte del enchufe o aparato con las manos mojadas.
- Este aparato no está diseñado para uso comercial, y no está destinado para uso sin un mantenimiento adecuado.
- No sumerja el aparato en agua.



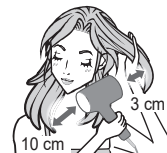
nanoe™
MOISTURE+ y la
salida de
minerales

- No utilice el aparato cerca del agua.
- No utilice ni guarde el aparato cerca de bañeras, duchas, lavabos u otros recipientes que contengan agua.
- Si siente dolor o anomalía en la piel u otra parte de su cuerpo, deje de utilizar inmediatamente este producto.

⚠ PRECAUCIÓN

► Para proteger el cabello

- Asegúrese de mantener una distancia de unos 3 cm entre la salida de aire y el cabello.
- Evite enredos en el cabello manteniéndolo a una distancia mínima de 10 cm de la entrada de aire.



► Tenga en cuenta las siguientes precauciones

- No lo use en niños menores de 6 años.
- No toque la salida de aire, la boquilla concentradora y el difusor ya que se calientan mucho.
- No utilice el aparato para ningún otro fin que no sea secar el pelo.



Especificaciones

Fuente de alimentación	Consumo de energía
220 V ~ 50-60 Hz	1 300 W
230 V ~ 50-60 Hz	1 450 W
240 V ~ 50-60 Hz	1 600 W

Cuando se usa [HOT] [Fast] a la máxima potencia operativa.

Accesorios	Boquilla concentradora, difusor
Ruido acústico aerotransportado	78 (dB(A) re 1 pW)

Este producto está destinado exclusivamente para uso doméstico.

Eliminación de Aparatos Viejos Solamente para la Unión Europea y países con sistemas de reciclado.



Este símbolo en los productos, su embalaje o en los documentos que los acompañen significa que los productos eléctricos y electrónicos usados no deben mezclarse con los residuos domésticos.

Para el adecuado tratamiento,

recuperación y reciclaje de los productos viejos llévelos a los puntos de recogida de acuerdo con su legislación nacional.

Si los elimina correctamente ayudará a preservar valiosos recursos y evitará potenciales efectos negativos sobre la salud de las personas y sobre el medio ambiente.

Para más información sobre la recogida o reciclaje, por favor contacte con su ayuntamiento.

Puede haber sanciones por una incorrecta eliminación de este residuo, de acuerdo con la legislación nacional.

Importador:

Panasonic Marketing Europe GmbH

Representante Autorizado para la UE:

Panasonic Testing Centre

Winsbergring 15, 22525 Hamburgo, Alemania

Fabricado por:

Panasonic Corporation

1006, Oaza Kadoma, Ciudad de Kadoma, Osaka, Japón

ADVARSEL

- Dette apparat kan bruges af børn fra 8 år og op efter samt personer med reduceret fysisk, sensorisk eller psykiske evner eller uden erfaring eller kendskab til produktet, hvis de er under opsyn eller modtager vejledning i sikker brug af apparatet og forstår de involverede farer. Børn må ikke lege med apparatet. Rengøring og vedligeholdelse må ikke udføres af børn uden opsyn.
- Når hårtørreren bruges på badeværelset, skal stikket tages ud af stikkontakten, da tilstedeværelsen af vand udgør en fare, selv når hårtørreren er slukket.
- Det tilrådes for yderligere beskyttelse at installere en fejlstrømsafbryder (RCD) med en nominel brugsstrøm, der ikke overskrider 30 mA, i det elektriske kredsløb, der forsyner badeværelset. Rådfør dig hos din elinstallatør.



- Dette symbol med det røde forbudstegn betyder “Brug ikke dette apparat i nærheden af vand”. Brug ikke apparatet i nærheden af badekar, brusenicher, bassiner eller andre kar med vand.



- Hvis strømledningen er beskadiget, skal den udskiftes af producenten, dennes serviceagent eller en lignende kvalificeret person for at undgå fare.



- Før produktet tages i brug, bedes du læse disse vejledninger omhyggeligt og gemme dem til senere brug.
- Læs venligst koden på omslaget, for at se alle brugsvejledningerne.
- nanoe™ er et varemærke tilhørende Panasonic Holdings Corporation.
- En nanoe™ MOISTURE+ er en ionpartikel i nanostørrelse, der er belagt med vandpartikler.

Sikkerhedsforanstaltninger

Sørg for, at følge disse instruktioner.

- For at undgå ulykker, personskader eller skader på ejendom, bedes du følge nedenstående instruktioner.

⚠ ADVARSEL

Dette angiver en potentiel farlig situation, som kan føre til alvorlige personskader eller dødsfald.

⚠ FORSIGTIG

Dette angiver en potentiel farlig situation, som kan føre til mindre personskader eller skader på ejendom.

Visse dele af illustrationerne for sikkerhedsforanstaltningerne kan afvige fra det faktiske produkt.

⚠ ADVARSEL

▶ Stik og ledning

- Stikket eller ledningen må ikke beskadiges. Stikket eller ledningen må ikke skamferes, modificeres, bukkes med kraft eller trækkes i. Tunge genstande må desuden ikke placeres på ledningen, og den må ikke blive snoet eller klemt.
- Apparatet må ikke bruges, hvis stikket eller ledningen er beskadiget eller varm.
- Sno ikke ledningen stramt omkring hoveddelen under opbevaring.



- Sluk altid på strømknappen, og tag stikket ud af stikkontakten efter brug.
- Sæt stikket helt ind i stikkontakten i husholdningen. Hvis stikket er løst, må apparatet aldrig bruges.

▶ I tilfælde af unormal funktion eller fejlfunktion

- Stop straks brugen, og tag stikket ud af stikkontakten, hvis der er unormal funktion eller fejlfunktion.
 - <Tilfælde af unormal funktion eller fejlfunktion>
 - Der kommer ikke luft ud
 - Apparatet stopper tilfældigt
 - Det indre bliver glødende varmt, og der kommer røg ud
 - Apparatet er beskadiget eller deformert, eller det afgiver en mislyd.
- Anmod straks om eftersyn eller reparation på et autoriseret servicecenter.





⚠ ADVARSEL

▶ Vedligeholdelse

- Stop brugen, og fjern frulleret i luftudgangen og luftindgangen, hvis du ser gnister omkring luftudgangen ved brug af varmluftindstillingen.

▶ Dette apparat

- Luftind- og udløbet må ikke blokeres, og der må ikke stikkes hårnåle eller andre genstande ind i luftind- eller udløbet eller i mineraludløbet på din nanoe™ MOISTURE+.
- Produktet må ikke efterlades tændt.
- Produktet ikke opbevares inden for rækkevidde af spædbørn eller små børn.
- Børn må ikke bruge apparatet.
- Apparatet må ikke modificeres, skilles ad eller repareres.
 - Dette kan medføre antændelse eller personskade som følge af unormal brug.
 Kontakt et autoriseret servicecenter for reparation.
- Ingen af delene på apparatet eller stikket må røres med våde hænder.
- Dette apparat er ikke konstrueret til kommerciel brug, og det er ikke beregnet til brug uden passende vedligeholdelse.
- Nedsænk ikke apparatet i vand.
- Brug ikke apparatet i nærheden af vand.



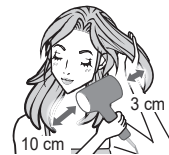
i mineraludløbet på din nanoe™ MOISTURE+

- Apparatet må ikke bruges eller opbevares i nærheden af badekar, brusebade, baljer eller andre beholdere med vand.
- Stop straks brugen af dette produkt, hvis du føler smerte eller mærker noget unormalt på din hud eller anden del af din krop.

⚠ FORSIGTIG

▶ For at beskytte dit hår

- Sørg for at holde en afstand på over 3 cm mellem luftudgangen og dit hår.
- Sørg altid for at have håret 10 cm væk fra luftindtaget så du undgår, at det bliver sammenfiltret.



▶ Bemærk følgende forholdsregler

- Produktet er ikke egnet til børn under 6 år.
- Undgå, at røre ved luftudløbet, mundstykket eller diffusoren under brug, da de bliver meget varme.
- Apparatet må ikke bruges til andet end, at tørre hår.



Specifikationer

Strømkilde	Strømforbrug
220 V ~ 50-60 Hz	1 300 W
230 V ~ 50-60 Hz	1 450 W
240 V ~ 50-60 Hz	1 600 W

Når du bruger [HOT] [Fast] på den maksimale driftseffekt.

Tilbehør	Koncentratormundstykke, diffuser
Luftbåren akustisk støj	78 (dB(A) re 1 pW)

Dette produkt er kun beregnet til privat brug.

Indsamling af elektronikskrot Kun for Den Europæiske Union og lande med retursystemer



Dette symbol på produkter, emballage og/eller ledsagedokumenter betyder, at brugte elektriske og elektroniske produkter ikke må blandes med almindeligt husholdningsaffald.

For korrekt behandling, indsamling og genbrug af gamle produkter, skal du tage dem til indsamlingssteder i overensstemmelse med den nationale lovgivning.

Ved at skaffe sig af med dem på korrekt vis hjælper du med til at spare værdifulde ressourcer og forhindre eventuelle negative påvirkninger af menneskers sundhed og miljøet.

Ønsker du mere udførlig information om indsamling og genbrug skal du kontakte din kommune.

Usagkyndig bortskaffelse af elektronikskrot kan eventuelt udløse bødeforlæggelse.

Importør:

Panasonic Marketing Europe GmbH

Autoriseret repræsentant i EU:

Panasonic Testing Centre

Winsbergring 15, 22525 Hamburg, Tyskland

Fremstillet af:

Panasonic Corporation

1006, Oaza Kadoma, Kadoma, Osaka, Japan



AVISO

- Este aparelho pode ser usado por crianças com 8 anos de idade ou mais e pessoas com capacidades físicas, sensoriais ou mentais reduzidas ou com falta de experiência ou conhecimentos, desde que tenham recebido supervisão ou instruções relacionadas com a utilização do mesmo de forma segura e que compreendam os perigos envolvidos. As crianças não podem brincar com este aparelho. A limpeza e manutenção de utilizador não podem ser realizadas por crianças sem supervisão.
- Quando o secador for utilizado numa casa de banho, desligue-o da tomada após a utilização porque a proximidade da água representa um perigo, mesmo que este não esteja em funcionamento.
- Para proteção adicional, recomenda-se a instalação de um dispositivo de corrente residual (RCD) com uma corrente nominal de funcionamento residual não superior a 30 mA no circuito elétrico que abastece a casa de banho. Solicite informação ao seu técnico de instalação elétrica.



- Este símbolo com o sinal de interdição a vermelho no aparelho significa “Não utilize este aparelho perto da água”. Não utilize este aparelho perto de banheiras, chuveiros, lavatórios ou outros recipientes com água.



- Se o cabo de alimentação estiver danificado, deve ser substituído pelo fabricante, pelo agente de assistência autorizado ou pessoas com qualificação idêntica para evitar qualquer perigo.



- Antes de operar esta unidade, leia estes instruções inteiramente e guarde-as para consulta futura.
- Leia o código na capa para consultar as instruções de operação detalhadas.
- nanoe™ é uma marca registada da Panasonic Holdings Corporation.
- nanoe™ MOISTURE+ é uma partícula iónica revestida por partículas de água de tamanho nanométrico.

Precauções de segurança

Siga estas instruções atentamente.

- Para evitar acidentes, lesões ou danos a propriedade, siga as instruções abaixo.



AVISO

Indica perigos potenciais que poderão resultar em lesões graves ou até morte.



ATENÇÃO

Indica perigos potenciais que poderão resultar em lesões ligeiras ou danos a propriedade.

Algumas partes das ilustrações de precauções de segurança são diferentes do produto real.

⚠ AVISO

► Ficha e cabo

- Não danifique o cabo ou a ficha. Não deforme, modifique, dobre ou puxe agressivamente o cabo ou a ficha. Além disso, não coloque nada pesado sobre o cabo, não dobre nem torça o cabo.
 - Não utilize quando a ficha ou o cabo estiver danificado ou quente.
 - Ao arrumar, não embrulhe em volta do corpo do aparelho de forma muito apertada.
 - Desligue sempre o interruptor de alimentação e desligue a ficha da tomada doméstica, após utilização.
 - Inserir completamente a ficha numa tomada doméstica. Nunca utilize o aparelho sem a ficha estar bem fixa.
 - **Em caso de defeito ou anomalia**
 - Para imediatamente de utilizar e retire a ficha, em caso de defeito ou anomalia.
 - <Casos de defeito ou anomalia>
 - Não é emitido ar
 - A unidade para esporadicamente
 - O interior fica vermelho vivo e é emitido fumo
 - O aparelho encontra-se danificado ou deformado ou é emitido um ruído estranho.
- Solicite imediatamente inspeção ou reparação num centro de assistência autorizado.





⚠ AVISO

► Manutenção

- Quando vir faíscas em volta da saída de ar, enquanto usa a definição de ar quente, para de usar e retire o cotão existente na saída e na entrada de ar.

► Este aparelho

- Não bloqueie nem insira ganchos ou outros objetos externos na entrada de ar, saída de ar ou no nanoe™ MOISTURE+ e na saída de minerais.
- Não deixe o produto com o interruptor ligado.
- Não deixe ao alcance de bebês e crianças.
Não os deixe manusear o instrumento.
- Nunca modifique, desmonte ou repare.
 - Se o fizer, pode provocar ignição ou ferimentos, resultantes de funcionamento anômalo.
 Contacte um centro de assistência autorizado para efetuar a reparação.
- Não manuseie nenhuma parte da ficha ou do instrumento com mãos molhadas.
- Este aparelho não está concebido para utilização comercial e não se destina a utilização sem a manutenção correta.
- Não mergulhe o aparelho em água.
- Não utilize este aparelho perto de água.

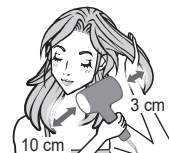


- Não utilize nem armazene o instrumento perto de banheiras, chuveiros, lavatórios ou outros recipientes que contenham água.
- Se sentir dor ou qualquer coisa fora do normal na sua pele ou em outra parte do corpo, pare imediatamente de utilizar este produto.

⚠ ATENÇÃO

► Para proteger o seu cabelo

- Certifique-se de que mantém uma distância de mais de 3 cm entre a saída de ar e o seu cabelo.
- Para evitar que o cabelo fique embaraçado, mantenha-o a pelo menos 10 cm de distância da entrada de ar.



► Tenha em conta as precauções seguintes

- Não use em crianças com menos de 6 anos.
- Não toque na saída de ar, no bocal do concentrador nem no difusor, pois poderão estar muito quentes.
- Não utilize o aparelho para qualquer outro fim que não secar o cabelo.



Especificações

Fonte de alimentação	Consumo de energia
220 V ~ 50-60 Hz	1 300 W
230 V ~ 50-60 Hz	1 450 W
240 V ~ 50-60 Hz	1 600 W

Quando utilizar [HOT] [Fast] na potência máxima de operação.

Acessórios	Bocal do concentrador, difusor
Ruído acústico aéreo	78 (dB(A) re 1 pW)

Este produto destina-se exclusivamente a uso doméstico.

Eliminação de equipamentos usados Apenas para a União Europeia e países com sistemas de reciclagem



Este símbolo nos produtos, embalagens, e/ou documentos que os acompanham indica que os produtos elétricos e eletrônicos usados não podem ser misturados com os resíduos urbanos indiferenciados.

Para um tratamento adequado, reutilização e reciclagem de produtos usados, solicitamos que os coloque em pontos de recolha próprios, em conformidade com a respetiva legislação nacional.

Ao eliminar estes produtos corretamente, estará a ajudar a poupar recursos valiosos e a prevenir quaisquer potenciais efeitos negativos sobre o ambiente e a saúde humana.

Para mais informações acerca da recolha e reciclagem, por favor contacte a sua autarquia local.

De acordo com a legislação nacional, podem ser aplicadas contraordenações pela eliminação incorreta destes resíduos.

Importador:

Panasonic Marketing Europe GmbH

Representante Autorizado na UE:

Panasonic Testing Centre

Winsbergring 15, 22525 Hamburgo, Alemanha

Fabricado por:

Panasonic Corporation

1006, Oaza Kadoma, Cidade de Kadoma, Osaca, Japão

ADVARSEL

- Dette produktet kan brukes av barn fra åtte år og oppover og av personer med reduserte fysiske, sensoriske eller mentale evner eller mangel på erfaring og kunnskap, så fremt de får tilsyn eller instruksjoner i å bruke produktet på en sikker måte og forstår farene som er involvert. Barn må ikke leke med apparatet. Rengjøring og brukervedlikehold må ikke utføres av barn uten tilsyn.
- Når hårtørkeren brukes på badet, skal den plugges ut etter bruk. Nærheten til vann utgjør en fare selv om hårtørkeren er slått av.
- For ekstra beskyttelse er det å anbefale at en jordfeilbryter med et reststrømnivå som ikke er høyere enn 30 mA installeres på strømkursen som gir strøm til badet (RCD). Spør en elektriker hvis du er i tvil.

Norsk



- Dette symbolet med forbudsskiltet i rødt på apparatet betyr “Må ikke brukes i nærheten av vann”. Ikke bruk dette apparatet i nærheten av badekar, dusjer, vaskeservanter eller andre beholdere som inneholder vann.



- Hvis strømledningen blir skadet, skal den byttes av produsenten, dennes serviceagent eller personer med tilsvarende kvalifikasjoner for å unngå farlige situasjoner.

Norsk

- Før du bruker denne enheten, må du lese disse instruksjonene grundig, og lagre dem for fremtidig bruk.
- Vennligst les koden på omslaget for detaljerte bruksanvisninger.
- nanoe™ er et varemerke som tilhører Panasonic Holdings Corporation.
- En nanoe™ MOISTURE+ er en ionepartikkel i nanostørrelse som er belagt med vannpartikler.

Forholdsregler for sikkerhet

Sørg for å følge disse instruksjonene.

- Vennligst følg instruksjonene nedenfor for å forhindre ulykker, skader eller skade på eiendom.



ADVARSEL

Betegner en potensiell fare som kan føre til alvorlig personskade eller død.



FORSIKTIG

Betegner en potensiell fare som kan føre til mindre personskade eller skade på eiendom.

Noen deler av illustrasjonene til forholdsreglene er forskjellige fra det faktiske produktet.



ADVARSEL

► Støpsel og ledning

- Ledningen eller støpselet må ikke skades.
- Ledningen eller støpselet må ikke skamferes, endres, bøyes eller tøyes kraftig. Du må heller ikke legge noe tungt oppå eller vri eller klemme ledningen.
- Må ikke brukes hvis støpselet eller ledningen er skadet eller varme.
- Ikke vikle ledningen stramt rundt huset når apparatet lagres.



- Slå bestandig av strømbryteren og trekk støpselet ut av kontakten etter bruk.
- Sett støpselet helt inn i en stikkontakt. Bruk aldri apparatet hvis støpselet sitter løst.

► I tilfelle unormale forhold eller feilfunksjon

- Stans bruken umiddelbart og fjern støpselet hvis det er noe unormalt eller en feilfunksjon.
 - <Eksempler på unormale forhold eller feilfunksjon>
 - Det kommer ikke luft ut
 - Enheten stopper med ujevne mellomrom
 - Innsiden blir glødende rødt varm og det kommer røyk.
 - Apparatet er skadet eller deformert, eller en rar lyd kan høres.
- Be umiddelbart om å få apparatet inspisert eller reparert hos en autorisert reparatør.



⚠ ADVARSEL

► Vedlikehold

- Når du ser gnister rundt luftutløpet når du bruker innstillingen for varm luft, stopp bruken og fjern lo fra luftinntaket og luftutløpet.

► Dette apparatet

- Ikke blokker eller stikk hårnåler eller andre fremmedlegemer inn i luftinntaket, luftutløpet eller nanoe™ MOISTURE+ og mineralutløpet.
- Ikke forlat produktet med strømbryteren på.
- Ikke la det være innenfor spedbarns og småbarns rekkevidde.
- Ikke la dem bruke apparatet.
- Prøv aldri å endre, demontere eller reparere.
 - Det kan føre til antenning eller personskaade på grunn av unormal funksjon.
 Kontakt et autorisert serviceverksted for reparasjon.
- Ikke håndter noen deler av støpselet eller apparatet med våte hender.
- Dette apparatet er ikke konstruert for kommersiell bruk, og er ikke tenkt brukt uten riktig vedlikehold.
- Ikke senk produktet i vann eller andre væsker.
- Ikke bruk dette apparatet i nærheten av vann.



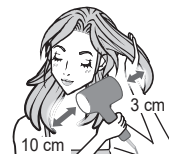
nanoe™
MOISTURE+ og
mineralutløpet

- Ikke bruk eller oppbevar apparatet i nærheten av badekar, dusjer, servanter eller andre beholdere som inneholder vann.
- Hvis du kjenner smerte eller noe uvanlig på huden eller en annen del av kroppen, stopp umiddelbart bruken av produktet.

⚠ FORSIKTIG

► For å beskytte håret

- Pass på å holde en avstand på mer enn 3 cm mellom luftutløpet og håret.
- Hold håret minst 10 cm unna luftinntaket slik at håret ikke blir sittende fast.



► Merk deg følgende forholdsregler

- Skal ikke brukes på barn under 6 år.
- Ikke berør luftutløpet, stylingdysen eller diffusoren som blir veldig varm.
- Ikke bruk apparatet til noe annet formål enn å tørke hår.



Spesifikasjoner

Strømkilde	Strømforbruk
220 V ~ 50-60 Hz	1 300 W
230 V ~ 50-60 Hz	1 450 W
240 V ~ 50-60 Hz	1 600 W

Når du bruker [HOT] [Fast] ved maksimal driftseffekt.

Tilbehør	Stylingdyse, diffusor
Luftbåren, akustisk støy	78 (dB(A) re 1 pW)

Dette produktet er bare tenkt for husholdningsbruk.

Brukerinformasjon om innsamling av gammelt utstyr

Bare for EU og land med retursystemer



Dette symbolet på produkter, emballasje, og/eller på medfølgende dokumenter betyr at brukte elektriske/elektroniske produkter ikke må blandes med vanlig husholdningsavfall.



For riktig håndtering og gjenvinning av gamle produkter, vennligst lever dem til innsamlingssteder i samsvar med nasjonal lovgivning.

Ved riktig håndtering av disse produktene, hjelper du til med å spare verdifulle ressurser og forhindre potensielle negative effekter på menneskers helse og miljø.

For mer informasjon om innsamling og gjenvinning vennligst ta kontakt med din kommune.

Ukorrekt håndtering av dette avfallet kan medføre straffansvar, i overensstemmelse med nasjonal lovgivning.

Importør:

Panasonic Marketing Europe GmbH

Autorisert representant i EU:

Panasonic Testing Centre

Winsbergring 15, 22525 Hamburg, Tyskland

Produsert av:

Panasonic Corporation

1006, Oaza Kadoma, Kadoma, Osaka, Japan



VARNING

- Den här apparaten kan användas av barn från 8 år och personer med nedsatt fysisk, sensorisk eller mental förmåga eller brist på erfarenhet och kunskap om de övervakas eller fått instruktioner rörande användning av apparaten på ett säkert sätt och förstår riskerna med det. Barn ska inte leka med apparaten. Rengöring och underhåll ska inte göras av barn utan tillsyn.
- När hårtorken används i ett badrum ska du koppla ur den efter användning eftersom närhet till vatten utgör en fara, även när hårtorken är avstängd.
- För extra skydd rekommenderar vi att en jordfelsbrytare (RCD) med en brytströmstyrka som inte överstiger 30 mA installeras i badrummets elkrets. Be din installatör om råd.



- Denna symbol med förbudsskylt i rött på apparaten har betydelsen: "Använd inte den här apparaten nära vatten". Använd inte den här apparaten i närheten av badkar, duschar, tvättställ eller andra kärl som innehåller vatten.



- Om nätsladden skadas måste den bytas ut av tillverkaren, en servicerepresentant eller liknande kvalificerad person för att undvika fara.



Svenska



- Läs hela bruksanvisningen innan denna enhet används och spara den för framtida bruk.
- Läs koden på omslaget för mer information om användningen.
- nanoe™ är ett varumärke som tillhör Panasonic Holdings Corporation.
- En nanoe™ MOISTURE+ är en jonpartikel i nanostorlek belagd med vattenpartiklar.

Säkerhetsföreskrifter

Se till att följa anvisningarna.

- För att förebygga olyckor, personskador eller skador på egendom, ska anvisningarna nedan följas.



VARNING

Indikerar potentiell fara som kan resultera i allvarlig personskada eller dödsfall.



FÖRSIKTIGHET

Indikerar potentiell fara som kan resultera i mindre personskada eller skada på egendom.

Vissa delar av säkerhetsföreskriftsillustrationerna skiljer sig från den faktiska produkten.

! VARNING

► Kontakt och sladd

- Skada inte sladden eller kontakten. Kabeln eller kontakten får inte öppnas, modifieras eller böjas kraftigt och du får inte dra ut sladden ur kontakten. Ställ inte något tungt på sladden. Vrid eller kläm inte sladden.
- Använd inte om kontakten eller sladden är skadad eller blir varm.
- Linda inte sladden tätt runt apparaten vid förvaring.



- Stäng alltid av strömmen och koppla bort kontakten från eluttaget efter användning.
- Sätt i kontakten helt i ett vägguttag. Apparaten ska aldrig användas om stickkontakten sitter löst.

► Om någonting onormalt inträffar eller apparaten slutar fungera

- Avbryt omedelbart användningen och dra ut kontakten om någonting onormalt inträffar eller apparaten slutar fungera.

<Abnorma händelser eller felfunktion>

- Ingen luft kommer ut
- Apparaten stannar sporadiskt
- Apparatsens inre blir glödhet och rök kommer ut
- Apparaten är skadad eller deformerad eller om det hörs konstiga ljud från den.

Låt omedelbart ett auktoriserat servicecenter kontrollera eller reparera apparaten.

! VARNING

► Underhåll

- Om du ser gnistor runt luftutblåset medan du använder varmluftsinställningen måste du genast avbryta användningen och avlägsna ludd från luftutblåset och luftintaget.

► Den här apparaten

- Blockera inte eller för in hårmålar eller andra främmande föremål i luftintaget, luftutloppet eller nanoe™ MOISTURE+ och utloppet för mineraler.
- Produkten får inte lämnas med strömbrytaren på.
- Ska förvaras utom räckhåll för spädbarn och småbarn. Låt dem inte hantera apparaten.



- Försök aldrig modifiera, ta isär eller reparera apparaten.
 - Detta kan orsaka antändning eller personskador på grund av onormal funktion. Kontakta ett auktoriserat servicecenter för reparation.
- Hantera ingen del av kontakten eller apparaten med blöta händer.
- Den här apparaten är inte avsedd för kommersiell användning och är inte avsedd för användning utan lämpligt underhåll.

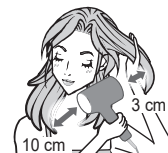
52

- Sänk inte ned apparaten i vatten.
- Använd inte denna apparat nära vatten.
- Apparaten ska inte användas eller förvaras nära badkar, duschar, handfat eller andra kärl som innehåller vatten.
- Om du upplever smärta eller onormala känslor på huden eller andra delar av kroppen måste du omedelbart sluta använda produkten.

! FÖRSIKTIGHET

► Skydda ditt hår

- Se till att hålla ett avstånd på minst 3 cm mellan luftutblåset och ditt hår.
- Se till att ditt hår inte kommer närmare luftsuguet än 10 cm, för att undvika att det blir tilltrasslat.



► Observera följande

- Ska inte användas på barn under 6 år.
- Rör inte luftutloppet, koncentratorns munstycke och diffusorn som blir väldigt varma.

⚠ FÖRSIKTIGHET

- Apparatens ska inte användas för något annat ändamål än att torka hår.

Specifikationer

Strömförsörjning	Effektförbrukning
220 V ~ 50-60 Hz	1 300 W
230 V ~ 50-60 Hz	1 450 W
240 V ~ 50-60 Hz	1 600 W

När man använder [HOT] [Fast] vid maximal strömförbrukning.

Tillbehör	Koncentratormunstycke, diffusor
Luftburet akustiskt ljud	78 (dB(A) re 1 pW)

Den här produkten är endast avsedd för hushållsanvändning.

Avfallshantering av produkter Endast för Europeiska Unionen och länder med återvinningssystem



Denna symbol på produkter, förpackningar och/eller medföljande dokument betyder att förbrukade elektriska och elektroniska produkter inte får blandas med vanliga hushållssopor.

För att gamla produkter ska hanteras och återvinnas på rätt sätt ska dom lämnas till passande uppsamlingsställe i enlighet med nationella bestämmelser.

Genom att sortera korrekt hjälper du till att spara värdefulla resurser och förhindrar eventuella negativa effekter på människors hälsa och på miljön. För mer information om insamling och återvinning kontakta din kommun.

Olämplig avfallshantering kan beläggas med böter i enlighet med nationella bestämmelser.

Importör:

Panasonic Marketing Europe GmbH

Auktoriserad representant i EU:

Panasonic Testing Centre

Winsberggring 15, 22525 Hamburg, Tyskland

Tillverkad av:

Panasonic Corporation

1006, Oaza Kadoma, Kadoma, Osaka, Japan



VAROITUS

- Tätä laitetta voivat käyttää vähintään 8-vuotiaat lapset ja sellaiset henkilöt, joiden fyysiset, aistinvaraiset tai henkiset ominaisuudet ovat alentuneet tai joilla ei ole kokemusta ja tietoa, jos heitä valvotaan tai heitä on opastettu käyttämään laitetta turvallisesti ja jos he ymmärtävät laitteen käyttöön liittyvät vaarat. Lapset eivät saa leikkiä laitteella. Lapset eivät saa puhdistaa laitetta eivätkä he saa tehdä laitteen hoitotoimenpiteitä ilman valvontaa.
- Kun hiustenkuivaajaa käytetään kylpyhuoneessa, irrota se verkkovirrasta käytön jälkeen, koska veden läheisyys aiheuttaa vaaran silloinkin, kun hiustenkuivaaja on sammutettu.
- Lisäsuojausta varten on suositeltavaa asentaa kylpyhuoneen sähköpiiriin vikavirtasuojakytkin, jonka nimellinen käyttövirta on enintään 30 mA. Kysy neuvoja asentajaltasi.

54

Suomi



- Tämä laitteessa oleva punainen kieltomerkki tarkoittaa: ”Älä käytä tätä laitetta veden lähellä”. Älä käytä tätä laitetta kylpyammeen, suihkun tai vettä sisältävän altaan lähellä.



- Jos virtajohto on vahingoittunut, vaaran välttämiseksi valmistajan, valmistajan huoltohenkilön tai vastaavasti pätevän henkilön on vaihdettava se.



Suomi





- Lue nämä käyttöohjeet ennen yksikön käyttöä, ja säästä ne myöhempää käyttöä varten.
- Lue kannen koodi saadaksesi yksityiskohtaiset käyttöohjeet.
- nano™ on Panasonic Holdings Corporationin tavaramerkki.
- nano™ MOISTURE+ on nanokokoinen vesipartikkeleilla peitetty ionipartikkeli.

Varoimet

Varmista, että noudatat näitä ohjeita.

- Noudata alla olevia ohjeita onnettomuuksien, vammojen ja omaisuusvahinkojen välttämiseksi.



VAROITUS

Merkitsee mahdollista vaaraa, joka voi johtaa vakavaan vammaan tai kuolemaan.



HUOMIO

Merkitsee mahdollista vaaraa, joka voi johtaa lievään vammaan tai omaisuusvahinkoihin.

Jotkin varoimien kuvituksen osat voivat poiketa varsinaisesta tuotteesta.

Suomi

VAROITUS

► Pistoke ja johto

- Älä vahingoita pistoketta tai johtoa. Älä muuntele, muokkaa, taivuta voimakkaasti tai vedä johtoa tai pistoketta. Älä myöskään aseta mitään painavaa johdon päälle äläkä taita tai purista sitä.
- Älä käytä, jos pistoke tai johto on vahingoittunut tai kuuma.
- Älä kierrä johtoa tiukasti laitteen ympärille säilytyksen ajaksi.



- Kytke virtakytkin aina pois päältä ja irrota pistoke pistorasiasta käytön jälkeen.
- Työnnä pistoke täysin pistorasiaan. Älä ikinä käytä laitetta jos pistotulppa on löysä.

► Epätavallisen toiminnan tai toimintahäiriön esiintyessä

- Lopeta käyttö heti ja irrota pistoke, jos havaitse epätavallista toimintaa tai toimintahäiriön. <Epätavallinen toiminta tai toimintahäiriö>
 - Ilmaa ei puhalleta
 - Laite pysähtyy ajoittain
 - Sisäpuoli kuumenee huomattavasti ja laitteesta tulee savua
 - Laite on vahingoittunut tai epämuodostunut, tai siitä kuuluu outo ääni.
- Pyydä välittömästi tarkastusta tai huoltoa valtuutetussa huollossa.



VAROITUS

► Huolto

- Jos näet kipinöitä ilmanpoistoaukon ympärillä, kun käytät kuumailma-asetusta, lopeta käyttö ja poista nukka ilmanpoistoaukosta ja ilmanotosta.

► Tämä laite

- Älä estä taio työssä hiuspinnejä tai muita vierasesineitä ilman sisäänottoon, ulostuloon tai nanoe™ MOISTURE+ ja mineraaliulostuloon.
- Älä jätä tuotteeseen virtoja päälle.
- Pidä pois imeväisten ja nuorten lasten saatavilta.
- Älä anna heidän käyttää laitetta.



nanoe™
MOISTURE+ ja
mineraaliulostuloon

- Älä koskaan muokkaa, pura tai korjaa laitetta.
- Muuten seurauksena voi olla syttyminen tai loukkaantuminen epätavallisen toiminnan takia.
- Ota yhteyttä valtuutettuun huoltoon korjausta varten.
- Älä käsittele mitään laitteen pistotulpan osaa märillä käsillä.
- Tätä laitetta ei ole suunniteltu kaupalliseen käyttöön eikä sitä ole tarkoitettu käytettäväksi ilman oikeaa kunnossapitoa.
- Älä upota laitetta veteen.
- Älä käytä tätä laitetta veden lähellä.

- Älä käytä tai säilytä laitetta kylpyammeiden, suihkujen, altaiden tai muiden vesiastioiden lähellä.
- Jos tunnet kipua tai jotain epätavallista ihollasi tai muussa ruumiinosassa, lopeta tuotteen käyttö heti.

HUOMIO

► Hiusten suojaaminen

- Muista pitää vähintään 3 cm etäisyyttä ilmanpoistoaukon ja hiustesi välillä.
- Varmista, että hiuksesi ovat vähintään 10 cm:n päässä ilman sisäänntuloaukosta, jotta voit välttää hiusten takertumisen laitteeseen.



Suomi

► Huomioi seuraavat varotoimet

- Älä käytä alle kuusivuotiaisiin lapsiin.
- Älä kosketa ilman ulostuloa, keskityssuutinta tai hajautinta, joista tulee käytössä erittäin kuumia.
- Älä käytä tuotetta mihinkään muuhun tarkoitukseen kuin hiuksien kuivaamiseen.



Tekniset tiedot

Virtalähde	Virrankulutus
220 V ~ 50-60 Hz	1 300 W
230 V ~ 50-60 Hz	1 450 W
240 V ~ 50-60 Hz	1 600 W

Käytettäessä [HOT] [Fast] täydellä käyttöteholla.

Lisävarusteet	Keskittävä suutin, hajautin
Ilmassa kulkeva akustinen ääni	78 (dB(A) re 1 pW)

Tämä tuote on tarkoitettu vain kotitalouskäyttöön.

Vanhon laitteen hävittäminen Vain EU-jäsenmaille ja kierrätysjärjestelmää käyttävälle maille



Tämä symboli tuotteissa, pakkauksessa ja/tai asiakirjoissa tarkoittaa, että käytettyjä sähköllä toimivia ja elektronisia tuotteita ei saa laittaa yleisiin talousjätteisiin.

Johda vanhat tuotteet käsittelyä, uusiointia tai kierrätystä varten

vastaa viin keräyspisteisiin laissa annettujen määräysten mukaisesti.

Hävittämällä tuotteet asiaankuuluvasti autat samalla suojaamaan arvokkaita luonnonvaroja ja estämään mahdollisia negatiivisia vaikutuksia ihmiseen ja luontoon.

Lisätietoa keräämisestä ja kierrätyksestä saa paikalliselta jätehuollosta vastuulliselta viranomaiselta.

Maiden lainsäädännön mukaisesti tämän jätteen määräystenvastaisesta hävittämisestä voidaan antaa sakkorangaistuksia.

Maahantuoja:

Panasonic Marketing Europe GmbH

Valtuutettu edustaja EU:ssa:

Panasonic Testing Centre

Winsbergring 15, 22525 Hampuri, Saksa

Valmistaja:

Panasonic Corporation

1006, Oaza Kadoma, Kadoma-kaupunki, Osaka, Japani



Suomi

OSTRZEŻENIE

- To urządzenie może być używane przez dzieci w wieku powyżej 8 lat oraz osoby o ograniczonych zdolnościach fizycznych, sensorycznych lub umysłowych, bądź osoby nieposiadające doświadczenia i wiedzy, o ile przedstawiono lub pokazano im sposób obsługi urządzenia w bezpieczny sposób, a wspomniane osoby rozumieją zagrożenia związane z użytkowaniem urządzenia. Dzieci nie mogą bawić się urządzeniem. Dzieci nie mogą czyścić i konserwować urządzenia zgodnie z instrukcją bez nadzoru.
- W przypadku gdy suszarka jest używana w łazience, należy ją odłączyć z gniazdka po użyciu, ponieważ bliskość wody stanowi zagrożenie nawet wtedy, gdy suszarka jest wyłączona.
- W celu dodatkowego zabezpieczenia zaleca się instalację w obwodzie elektrycznym zasilającym łazienkę bezpiecznika różnicowoprądowego (RCD) o znamionowym prądzie różnicowoprądowym nieprzekraczającym 30 mA. W przypadku wątpliwości należy zapytać instalatora o poradę.

Poliski



- Ten symbol z czerwonym znakiem zakazu na urządzeniu oznacza „Nie używać tego urządzenia w pobliżu wody”. Nie należy używać tego urządzenia w pobliżu wanien, pryszniców, umywalek lub innych zbiorników zawierających wodę.



- W przypadku uszkodzenia kabla zasilającego należy zlecić jego wymianę producentowi, jego przedstawicielowi serwisowemu lub innej podobnie wykwalifikowanej osobie, aby uniknąć zagrożenia.



Polski



- Przed przystąpieniem do obsługi tego urządzenia należy przeczytać w całości instrukcję i zachować ją na przyszłość.
- Prosimy odczytać kod na okładce w celu uzyskania szczegółowych instrukcji obsługi.
- nanoe™ to znak towarowy Panasonic Holdings Corporation.
- nanoe™ MOISTURE+ to nanowymiarowa cząsteczka jonowa pokryta cząsteczkami wody.

Środki ostrożności

Należy pamiętać, aby przestrzegać niniejszych instrukcji.

- Aby zapobiec wypadkom, urazom lub szkodom majątkowym, prosimy przestrzegać poniższych instrukcji.

⚠ OSTRZEŻENIE

Wskazuje na potencjalne zagrożenie, które może skutkować poważnym urazem lub śmiercią.

⚠ UWAGA

Wskazuje na potencjalne zagrożenie, które może skutkować niewielkim obrażeniem lub szkodą majątkową.

Ilustracje dotyczące środków ostrożności różnią się nieznacznie w niektórych miejscach od rzeczywistego produktu.

⚠ OSTRZEŻENIE

▶ Wtyczka i kabel

- Nie wolno uszkadzać kabla ani wtyczki. Nie wolno niszczyć, modyfikować, wyginać lub szarpać za kabel ani wtyczkę. Nie należy również umieszczać niczego ciężkiego na kablu. Nie należy skręcać ani ścisnąć kabla.
- Nie używać urządzenia, gdy wtyczka lub kabel są uszkodzone lub gorące.
- Przechowując urządzenie, nie należy ciasno owijać kabla wokół jego korpusu.



- Po użyciu urządzenia należy zawsze wyłączać je za pomocą wyłącznika i wyjmować wtyczkę z gniazdka.
- Umieścić wtyczkę do końca w gnieździe domowym. Nigdy nie korzystać z urządzenia, kiedy wtyczka wisi luźno.

▶ W przypadku nieprawidłowego działania lub awarii

- Jeżeli urządzenie działa nieprawidłowo lub uległo awarii, natychmiast zaprzestać używania urządzenia i wyjąć wtyczkę z gniazdka.

<Przypadki nieprawidłowego działania lub awarii>

- Urządzenie nie wytwarza strumienia powietrza;
- Urządzenie od czasu do czasu przestaje działać;
- Wnętrze urządzenia jest rozżarzone do czerwoności i wydziela się z niego dym
- Urządzenie jest uszkodzone lub wgniezione, bądź wydaje z siebie niecodzienne odgłosy.

W takich przypadkach należy natychmiast zlecić przegląd lub naprawę urządzenia w autoryzowanym centrum serwisowym.



! OSTRZEŻENIE

► Konserwacja

- Jeżeli podczas korzystania z gorącego powietrza wokół wylotu pojawiają się iskry, należy zaprzestać używania urządzenia i usunąć wszelkie puszki i klaczkę z wylotu oraz wlotu powietrza.

► To urządzenie

- Nie blokować ani nie wkładać wsuwek do włosów lub innych obcych przedmiotów do wlotu i wylotu powietrza lub nanoe™ MOISTURE+ i wylotu mineralnego.
- Nie pozostawiać produktu z włączonym zasilaniem.
- Nie trzymać urządzenia w zasięgu niemowląt lub małych dzieci. Nie pozwalać im na korzystanie z urządzenia.
- Nie wolno pod żadnym pozorem modyfikować, demontować ani naprawiać urządzenia.
 - Może to spowodować zapłon lub obrażenia w wyniku nieprawidłowego działania.
 - W celu wykonania naprawy należy skontaktować się z autoryzowanym centrum serwisowym.
- Nie dotykać żadnej części wtyczki lub urządzenia mokrymi rękami.
- To urządzenie nie jest przeznaczone do użytku komercyjnego ani do pracy bez odpowiedniej konserwacji.



nanoe™
MOISTURE+ i
wylotu
mineralnego

- Nie zanurzać urządzenia w wodzie.
- Nie używać tego urządzenia w pobliżu wody.
- Nie korzystać ani nie przechowywać urządzenia w pobliżu wanny, prysznicy, umywalki czy innego zbiornika zawierającego wodę.
- W przypadku odczucia bólu lub nietypowego stanu na skórze lub innej części ciała, należy natychmiast zaprzestać stosowania tego produktu.

! PRZESTROGA

► Porady, które pomogą chronić włosy

- Upewnij się, że odległość pomiędzy wylotem powietrza a włosami wynosi ponad 3 cm.
- Włosy trzymaj w odległości co najmniej 10 cm od wlotu powietrza, aby uniknąć ich splątania.



► Należy zachować następujące środki ostrożności

- Nie stosować u dzieci poniżej 6 roku życia.
- Nie dotykać wylotu powietrza, dyszy koncentratora ani dyfuzora, który stanie się bardzo gorący.



**⚠ PRZESTROGA**

- Nie używać urządzenia do celów innych niż suszenie włosów.

Specyfikacje

Źródło zasilania	Zużycie energii
220 V ~ 50-60 Hz	1 300 W
230 V ~ 50-60 Hz	1 450 W
240 V ~ 50-60 Hz	1 600 W

Podczas używania funkcji [HOT] [Fast] przy maksymalnej mocy roboczej.

Akcesoria	Dysza koncentratora, dyfuzor
Hałas akustyczny przenoszony drogą powietrzną	78 (dB(A) re 1 pW)

Ten produkt jest przeznaczony wyłącznie do użytku domowego.

Pozbywanie się zużytych urządzeń elektrycznych i elektronicznych. Dotyczy wyłącznie obszaru Unii Europejskiej oraz krajów posiadających systemy zbiórki i recyklingu.



Niniejszy symbol umieszczony na produktach, opakowaniach i/lub w dokumentacji towarzyszącej oznacza, że nie wolno mieszać zużytych urządzeń elektrycznych i elektronicznych z innymi odpadami domowymi/komunalnymi.

W celu zapewnienia właściwego przetwarzania, utylizacji oraz recyklingu zużytych urządzeń elektrycznych i elektronicznych, należy oddawać je do wyznaczonych punktów gromadzenia odpadów zgodnie z przepisami prawa krajowego.

Poprzez prawidłowe pozbywanie się zużytych urządzeń elektrycznych i elektronicznych pomagasz oszczędzać cenne zasoby naturalne oraz zapobiegasz potencjalnemu negatywnemu wpływowi na zdrowie człowieka oraz na stan środowiska naturalnego.

W celu uzyskania informacji o zbiórce oraz recyklingu zużytych urządzeń elektrycznych i elektronicznych prosimy o kontakt z władzami lokalnymi.

za niewłaściwe pozbywanie się tych odpadów mogą grozić kary przewidziane przepisami prawa krajowego.

Importer:

Panasonic Marketing Europe GmbH

Upoważniony przedstawiciel w UE:

Panasonic Testing Centre

Winsbergring 15, 22525 Hamburg, Niemcy

Wyprodukowano przez:

Panasonic Corporation

1006, Oaza Kadoma, Kadoma City, Osaka, Japonia

Polski

VAROVÁNÍ

- Toto zařízení mohou používat děti starší 8 let a osoby s omezenými fyzickými či mentálními schopnostmi a poruchami vnímání, nedostatkem zkušeností a znalostí, pokud jsou pod dohledem, případně obdržely instrukce k bezpečnému použití zařízení a chápou možná rizika. Děti by si se zařízením neměly hrát. Čištění ani údržbu zařízení by neměly provádět děti bez dozoru.
- Pokud vysoušeč vlasů používáte v koupelně, po použití ho vždy odpojte od zdroje napájení, protože voda vyskytující se v blízkém okolí představuje riziko i v případě, že je vysoušeč vlasů vypnutý.
- Jako další bezpečnostní opatření doporučujeme do elektrického obvodu napájecího koupelnu instalovat proudový chránič se jmenovitým zbytkovým proudem nepřekračujícím 30 mA. Konzultujte se svým elektrikářem.



Česky



- Tento červený symbol na vysoušeči vlasů znamená „Nepoužívejte tento vysoušeč vlasů v blízkosti vody“. Tento vysoušeč vlasů tedy nepoužívejte v blízkosti vany, sprchy, umyvadla nebo jiných nádob obsahujících vodu.



- Poškodí-li se napájecí kabel, musí jej vyměnit výrobce, servisní technik nebo osoby s podobnou kvalifikací, aby se vyloučilo riziko úrazu elektrickým proudem.



- Před použitím přístroje si přečtěte tyto pokyny a uschovejte je pro budoucí použití.
- Pro podrobný návod k obsluze načtěte prosím kód na obálce.
- nano™ je ochranná známka společnosti Panasonic Holdings Corporation.
- nano™ MOISTURE+ je iontová nanočástice pokrytá částicemi vody.

Bezpečnostní pokyny

Dbejte na dodržování těchto pokynů.

- Dodržujte níže uvedené pokyny, abyste předešli nehodám, zraněním nebo škodám na majetku.

! VAROVÁNÍ

Označuje potenciální nebezpečí, které může mít za následek vážné zranění nebo smrt.

! POZOR

Označuje potenciální nebezpečí, které může vést k lehkému zranění nebo poškození majetku.

Některé části na obrázcích u bezpečnostních pokynů se od skutečného produktu mohou lišit.

! VAROVÁNÍ

► Zástrčka a kabel

- Nepoškozujte kabel ani zástrčku.
Kabel ani zástrčku nepoškozujte, neupravujte, silně neohýbejte, netahajte za ně ani je nepřekrucujte. Dále na kabel nestavte nic těžkého ani ho nikde neskřípněte.
- Nepoužívejte, pokud jsou napájecí kabel nebo zástrčka poškozené nebo horké.
- Při skladování nenamotávejte kabel těsně kolem těla zařízení.



- Po použití vždy vypněte vypínač a odpojte zařízení od zdroje energie.
- Zástrčku zcela zasuňte do zásuvky ve zdi. Spotřebič nikdy nepoužívejte s nedbale a nedostatečně zasunutou zástrčkou.

► V případě neobvyklé situace nebo závady

- Pokud zaznamenáte poruchu nebo cokoliv neobvyklého, okamžitě přestaňte zařízení používat a odpojte ho od zdroje energie.
<Poruchy nebo neobvyklé případy>
 - Zařízení nefouká vzduch
 - Zařízení se nepravdělně vypíná
 - Uvnitř se zařízení rozpálí do červena a kouří se z něj
 - Došlo ke zdeformování spotřebiče nebo vydává zvláštní zvuk.
- Okamžitě nechte zařízení zkontrolovat nebo opravit autorizovaným servisem.





! VAROVÁNÍ

► Údržba

- Pokud byste si v okolí výstupu vzduchu během používání horkého vzduchu všimli jisker, přestaňte zařízení používat a odstraňte nečistoty na výstupu i přívodu vzduchu.

► Toto zařízení

- Neblokujte přívod vzduchu, vývod vzduchu nebo výstup nano[™] MOISTURE+ a minerálů, ani do nich nezasouvejte sponky do vlasů nebo jiné cizí předměty.
- Nenechávejte přístroj bez dozoru, pokud je zapnutý hlavní vypínač.
- Přístroj udržujte mimo dosah batolat nebo malých dětí. Nedovolte dětem používat spotřebič.
- Zařízení nikdy neupravujte, nedemontujte ani neopravujte.
 - V opačném případě by mohlo dojít ke vznícení nebo poranění v důsledku neobvyklé manipulace.
 - Za účelem opravy kontaktujte autorizovaný servis.
- Na žádnou část zástrčky nebo přístroj nesahejte mokřýma rukama.
- Toto zařízení není určeno pro komerční používání a není určeno pro používání bez odpovídající údržby.
- Zařízení neponořujte do vody.
- Tento vysoušeč vlasů nepoužívejte poblíž vody.



výstup nano[™]
MOISTURE+ a
minerálů

- Spotřebič nepoužívejte ani neukládejte v blízkosti van, sprch, umyvadel nebo jiných nádob s vodou.
- Pokud cítíte bolest nebo neobvyklý stav na kůži nebo jiné části těla, ihned přestaňte tento výrobek používat.

! POZOR

► Ochrana vašich vlasů

- Mezi otvory pro vývod vzduchu a vašimi vlasy udržujte vzdálenost min. 3 cm.
- Ujistěte se, že vlasy jsou od přívodu vzduchu vzdáleny alespoň 10 cm, aby se nezamotaly.



► Dodržujte následující zásady

- Nepoužívejte u dětí mladších 6 let.
- Nedotýkejte se vývodu vzduchu, trysky koncentrátoru ani difuzoru, protože tyto se mohou velmi zahřát.
- Nepoužívejte spotřebič k jiným účelům než k barvení vlasů.



Technické údaje

Napájení	Příkon
220 V ~ 50-60 Hz	1 300 W
230 V ~ 50-60 Hz	1 450 W
240 V ~ 50-60 Hz	1 600 W

Při použití funkce [HOT] [Fast] HORKÝ VZDUCH - nejvyšší výkon s maximálním provozním výkonem.

Příslušenství	Tryska koncentrátoru, difúzor
Akustický hluk šířený vzduchem	78 (dB(A) re 1 pW)

Výrobek je určený jen pro použití v domácnosti.

Likvidace použitých zařízení

Jen pro státy Evropské unie a země s fungujícím systémem recyklace a zpracování odpadu



Tento symbol na výrobcích, jejich obalech a v doprovodné dokumentaci upozorňuje na to, že se použitá elektrická a elektronická zařízení nesmějí likvidovat jako běžný komunální odpad.

Aby byla zajištěna správná likvidace a

recyklace použitých výrobků, odevzdávejte je v souladu s národní legislativou na příslušných sběrných místech.

Správnou likvidací přispějete k úspoře cenných přírodních zdrojů a předejdete možným negativním dopadům na lidské zdraví a životní prostředí.

O další podrobnosti o sběru a recyklaci odpadu požádejte místní úřady.

Při nesprávné likvidaci tohoto druhu odpadu se vystavujete postihu podle národní legislativy.

Dovozce:

Panasonic Marketing Europe GmbH

Oprávněný zástupce v EU:

Panasonic Testing Centre

Winsbergring 15, 22525 Hamburk, Německo

Vyrobil:

Panasonic Corporation

1006, Oaza Kadoma, Kadoma City, Osaka, Japonsko



Česky

VÝSTRAHA

- Tento spotrebič môžu používať deti vo veku od 8 rokov a osoby so zníženými fyzickými, zmyslovými alebo mentálnymi schopnosťami alebo nedostatkom skúseností a vedomostí pod dohľadom alebo po poučení o bezpečnom používaní spotrebiča, pričom musia porozumieť nebezpečenstvám. Deti sa nesmú so spotrebičom hrať. Čistenie a údržbu nesmú vykonávať deti bez dozoru.
- Keď sušič vlasov používate v kúpeľni, po použití ho odpojte od elektrickej siete, pretože blízkosť vody predstavuje nebezpečenstvo, aj keď je vypnutý.
- Kvôli dodatočnej ochrane odporúčame, aby bol elektrický obvod v kúpeľni chránený prúdovým chráničom (RCD) s menovitým zvyškovým prevádzkovým prúdom nepresahujúcim 30 mA. O radu požiadajte elektrikára.



- Tento červený symbol so znakom zákazu na spotrebiči znamená: „Tento spotrebič nepoužívajte v blízkosti vody“. Tento spotrebič nepoužívajte v blízkosti vaní, sprch, umývadiel alebo iných nádob s vodou.



- Ak je napájací kábel poškodený, musí byť vymenený výrobcom alebo servisným zástupcom, prípadne podobne kvalifikovanými osobami, aby sa predišlo rizikám.



- Pred použitím tohto prístroja si prečítajte tieto pokyny a uschovajte si ich pre budúce použitie.
- Načítajte si kód na obale, kde nájdete podrobný návod na obsluhu.
- nano™ je ochranná známka spoločnosti Panasonic Holdings Corporation.
- nano™ MOISTURE+ je iónová nano častica pokrytá časticami vody.

Bezpečnostné opatrenia

Dbajte na dodržiavanie týchto pokynov.

- Aby ste predišli nehodám, zraneniam alebo škodám na majetku, postupujte podľa nasledujúcich pokynov.



VÝSTRAHA

Označuje potenciálne nebezpečenstvo, ktoré môže spôsobiť vážne zranenie alebo smrť.



UPOZORNENIE

Označuje potenciálne nebezpečenstvo, ktoré môže spôsobiť ľahké zranenie alebo poškodenie majetku.

Niektoré časti obrázkov bezpečnostných opatrení sa môžu líšiť od skutočného produktu.



VÝSTRAHA

► Zástrčka a kábel

- Nepoškodzuje kábel ani zástrčku. Kábel alebo zástrčku neníchte, neupravujte, násilne neohýbajte ani neťahajte. Na kábel taktiež neumiestňujte ťažké predmety, neskrúcajte ho a ani nepricviknite.
- Ak je zástrčka alebo kábel poškodený alebo horúci, spotrebič nepoužívajte.
- Pri skladovaní neomotávajte kábel pevne okolo spotrebiča.



- Po použití vždy vypnite sieťový vypínač a zástrčku vyberte zo zásuvky.
- Úplne zasunite zástrčku do domácej zásuvky. Spotrebič nesmiete používať, ak je zástrčka voľne nasadená.

► V prípade anomálie alebo poruchy

- Ak sa vyskytne nejaká anomália alebo porucha, spotrebič okamžite prestaňte používať a vytiahnite zástrčku.

<Prípady anomálií alebo poruchy>

- Zo spotrebiča nevychádza vzduch
- Spotrebič sa sporadicky vypína
- Vnútro spotrebiča je horúce a červené a vychádza z neho dym
- Spotrebič je poškodený alebo deformovaný, alebo vydáva nezvyčajné zvuky.

Okamžite požiadajte o kontrolu alebo opravu v autorizovanom servisnom stredisku.



! VÝSTRAHA

► Údržba

- Ak sa pri nastavení horúceho vzduchu objavia okolo výstupu vzduchu iskry, spotrebič prestaňte používať a odstráňte vlákna z výstupného a vstupného otvoru vzduchu.

► Tento spotrebič

- Neblokujte ani nevkładajte sponky do vlasov alebo iné cudzie predmety do prívodu vzduchu, vývodu vzduchu alebo nanoE™ MOISTURE+ a vývodu minerálov.
- Výrobok nenechávajte so zapnutým vypínačom.
- Nenechávajte v dosahu dojsť a malých detí.
- Nedovoľte im používať spotrebič.
- Spotrebič nikdy neupravujte, nerozoberajte ani neopravujte.
 - Mohlo by to spôsobiť vznietenie alebo poranenie v dôsledku abnormálnej prevádzky.
- Opravu nechajte vykonať v autorizovanom servisnom stredisku.
- Nemanipulujte so žiadnou časťou zástrčky alebo spotrebiča mokrými rukami.
- Tento spotrebič nie je určený na komerčné použitie ani na používanie bez primeranej údržby.
- Spotrebič neponárajte do vody.
- Spotrebič nepoužívajte v blízkosti vody.



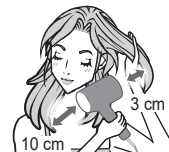
výstup nanoE™
MOISTURE+ a
minerálov

- Spotrebič nepoužívajte ani neskladujte v blízkosti vane, sprchy, umývadla alebo iných zariadení obsahujúcich vodu.
- Ak pociťujete bolesť alebo nepríjemný pocit na pokožke alebo inej časti tela, spotrebič okamžite prestaňte používať.

! UPOZORNENIE

► Ochrana vlasov

- Medzi výstupným otvorom vzduchu a vlasmi udržiavajte vzdialenosť viac ako 3 cm.
- Dbajte na to, aby boli vlasy vzdialené aspoň 10 cm od prívodu vzduchu, aby sa nezamotali.



► Dodržiavajte nasledujúce opatrenia

- Nepoužívajte u detí mladších ako 6 rokov.
- Nedotýkajte sa výstupu vzduchu, koncentračnej dýzy a difúzora, ktorý bude veľmi horúci.
- Zariadenie nepoužívajte na iné účely ako na farbenie vlasov.



Technické údaje

Napájanie	Príkion
220 V ~ 50-60 Hz	1 300 W
230 V ~ 50-60 Hz	1 450 W
240 V ~ 50-60 Hz	1 600 W

Pri použití [HOT] [Fast] pri maximálnom prevádzkovom výkone.

Príslušenstvo	Koncentračná dýza, difúzor
Akustický hluk prenášaný vzduchom	78 (dB(A) re 1 pW)

Tento výrobok je určený len na použitie v domácnosti.

Likvidácia opotrebovaných zariadení Len pre Európsku úniu a krajiny so systémom recyklácie



Tento symbol uvádzaný na výrobkoch, balení a/alebo v sprievodnej dokumentácii informuje o tom, že opotrebované elektrické a elektronické výrobky sa nesmú likvidovať ako bežný domový odpad.

V záujme zabezpečenia správneho

spôsobu likvidácie, spracovania a recyklácie odovzdajte opotrebované výrobky na špecializovanom zbernom mieste v súlade s platnou legislatívou.

Správnym spôsobom likvidácie týchto výrobkov prispějete k zachovaniu cenných zdrojov a predídete prípadným negatívnym dopadom na ľudské zdravie a životné prostredie.

Podrobnejšie informácie o zbere a recyklácii vám poskytnú miestne úrady.

Pri nesprávnej likvidácii tohto druhu odpadu môžu byť v súlade s platnou legislatívou udelené pokuty.

Dovozca:

Panasonic Marketing Europe GmbH

Autorizovaný zástupca v EÚ:

Panasonic Testing Centre

Winsbergring 15, 22525 Hamburg, Nemecko

Výrobca:

Panasonic Corporation

1006, Oaza Kadoma, Kadoma City, Osaka, Japonsko

FIGYELEM

- A készüléket gyermekek 8 éves kortól használhatják, míg a csökkent fizikai, érzékelési és szellemi képességekkel rendelkező, valamint az efféle készülékek használatában járatlan személyek felügyelet mellett, vagy csak akkor használhatják, ha megkapták a készülék biztonságos használatára vonatkozó felvilágosítást, és tisztában vannak a használattal kapcsolatos veszélyekkel. Gyermekek ne játszanak a készülékkel. A készülék karbantartását vagy tisztítását felügyelet nélkül ne bízzák gyermekekre.
- A hajszárítót fürdőszobai használat után húzza ki a hálózati aljzatból, mert vízzel érintkezve kikapcsolt állapotban is veszélyt jelent.
- Kiegészítő védelemként ajánlott a fürdőszobát ellátó áramhálózatba 30 mA-t nem meghaladó névleges feszültségű áram-védőkapcsolót (RCD) felszerelni. Tanácsért forduljon az áramhálózat üzembe helyezőjéhez.



- A készüléken található piros tiltó szimbólum azt jelzi, hogy „ne használja víz közelében a készüléket”. A készüléket ne használja kád, zuhanyzó, mosdó vagy más víztartály közelében.



- Ha a mellékelt kábel megsérült, a veszély elkerülése érdekében csak a gyártó, annak szervizügynöke vagy hasonló képesítésű személy cserélheti ki.



- Kérjük, az eszköz működtetése előtt olvassa el a teljes használati útmutatót, és őrizze meg későbbi használatra.
- Kérjük, olvassa be a borítón található kódot a teljes használati útmutatóért.
- A nanoe™ a Panasonic Corporation védjegye.
- nanoe™ MOISTURE+ egy nano-méretű, vízrészecskével bevont ion.

Biztonsági előírások

Gondosan kövesse az utasításokat.

- A balesetek, sérülések és anyagi károk elkerülése érdekében kérjük, kövesse az alábbi utasításokat.



FIGYELEM

Olyan potenciális veszélyeket jelöl, amelyek súlyos sérüléshez vagy halálhoz vezethetnek.



VIGYÁZAT

Olyan potenciális veszélyeket jelöl, amelyek enyhe sérülésekhez vagy anyagi kárhoz vezethetnek.

A biztonsági előírásokban illusztrációként használt egyes részek eltérhetnek a valódi terméktől.



FIGYELEM

▶ Csatlakozódugó és kábel

- Ne rongálja meg a kábelt vagy a csatlakozódugót. Ne torzítsa el, módosítsa, hajlítsa meg vagy húzza erővel a kábelt vagy a csatlakozódugót. Továbbá ne tegyen rá súlyos tárgyat, és ne csípjé be a kábelt vagy a csatlakozódugót.
- Ne használja, ha a kábel vagy a csatlakozódugó megsérült, vagy forró.
- A tároláshoz ne tekerje a kábelt szorosan a készülék köré.



- A készüléket használat után mindig kapcsolja ki az üzemi kapcsolóval, és húzza ki a csatlakozódugót a fali aljzatból.
- Teljesen nyomja bele a csatlakozót a háztartási aljzatba. Soha ne használja a készüléket, ha a csatlakozó lazán ül az aljzatban.

▶ Abban az esetben, ha rendellenességet vagy meghibásodást tapasztal

- Rendellenes vagy hibás működés esetén azonnal szakítsa félbe a használatot, és húzza ki a csatlakozódugót.

<Rendellenes vagy hibás működés>

- A készülék nem fúj levegőt
- A készülék időnként leáll
- A készülék belseje vörössé válik és füstöl
- A készülék sérült vagy deformálódott, illetve szokatlan hangot ad ki.

Azonnal kérjen átvizsgálást vagy javítást egy hivatalos szervizközpontban.



⚠ FIGYELEM

► Karbantartás

- Ha meleg levegő üzemmódban a légfűvő körül szikrák jelennek meg, ne használja tovább addig, amíg el nem távolította a szöszöket a légfűvő és a légbeszívó nyílásból.

► A készülékről

- Soha ne takarja le, és ne helyezzen hajtűt vagy más idegen tárgyat a légbemenetbe, légkimenetbe, vagy a nanoe™ MOISTURE+ és ásványi anyag kimenetbe.
- Ne menjen el a termék mellől, amikor az bekapcsolt állapotban van.
- Csecsemőktől és kisgyermekektől távol tartandó.
Ne hagyja, hogy ők használják a készüléket.
- Soha ne módosítsa, ne szerelje szét, ne javítsa a készüléket.
- Ellenkező esetben az abnormalis működés miatt kigyulladhat, vagy sérülést okozhat.
Lépjen kapcsolatba egy hivatalos szervizközponttal a készülék javításához.
- Ne fogja meg a csatlakozó vagy a berendezés bármely részét nedves kézzel.



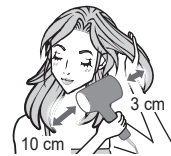
nanoe™
MOISTURE+ és
ásványi anyag

- A termék nem kereskedelmi használatra lett tervezve, és nem szabad megfelelő karbantartás nélkül használni.
- Ne helyezze vízbe a készüléket.
- Ne használja víz közelében.
- Soha ne használja vagy tárolja a berendezést fürdőkád, zuhanyzó, mosdó vagy bármilyen vizet tartalmazó tároló közelében.
- Ha fájdalmat vagy abnormalis elváltozást tapasztal fejbőrén vagy bármely más testrészén, azonnal szakítsa félbe a termék használatát.

⚠ VIGYÁZAT

► Hajának védelme érdekében

- A hajszáritó légfűvő nyílása és a haja között mindig tartson legalább 3 cm-es távolságot.
- Ügyeljen arra, hogy a haját legalább 10 cm-re tartsa a levegőbemeneti nyílástól, hogy megakadályozza a haj összegubancolódását.



**! VIGYÁZAT**

- ▶ Vegye figyelembe a következő óvintézkedéseket
- Ne használja 6 év alatti gyermekeken.
- Ne nyúljon a légkimenethez, a koncentrátor fúvókához és a diffúzorhoz, amely rendkívül forróvá válhat.
- Ne használja a terméket hajfestéstől eltérő célra.

Műszaki jellemzők

Áramforrás	Energiafogyasztás
220 V ~ 50-60 Hz	1 300 W
230 V ~ 50-60 Hz	1 450 W
240 V ~ 50-60 Hz	1 600 W

Amikor a [HOT] [Fast] funkciót használja maximális működési erősségen.

Tartozékok	Koncentrátor fúvóka, diffúzor
Levegőben terjedő akusztikai zaj	78 (dB(A) re 1 pW)

Ez a termék csak háztartási használatra alkalmas.

Tájékoztatás felhasználók számára az elhasználandó készülékek, begyűjtéséről és ártalmatlanításáról
Csak az Európai Unió és olyan országok részére, amelyek begyűjtő rendszerekkel rendelkeznek



Ha ez a szimbólum szerepel a termékeken, a csomagoláson és / vagy a mellékelt dokumentumokon, az elhasznált elektromos és elektronikus termékeket nem szabad keverni az általános háztartási szeméttel. Az elhasználandó készülékek, megfelelő kezelése, hasznosítása és újrafelhasználása

céljából, kérjük, hogy a helyi törvényeknek, megfelelően juttassa el azokat a kijelölt gyűjtőhelyekre.

E termékek előírászerű ártalmatlanításával Ön hozzájárul az értékes erőforrások megővéséhez, és megakadályozza az emberi egészség és a környezet károsodását.

Amennyiben a begyűjtéssel és újrafelhasználással kapcsolatban további kérdése lenne, kérjük, érdeklődjön a helyi önkormányzatnál.

E hulladékok szabálytalan elhelyezését a nemzeti jogszabályok büntethetik.

Importőr:

Panasonic Marketing Europe GmbH

Hivatalos képviselő az EU-ban:

Panasonic Testing Centre

Winsbergring 15, 22525 Hamburg, Németország

Gyártotta:

Panasonic Corporation

1006, Oaza Kadoma, Kadoma City, Osaka, Japán

Műszaki adatok:

Minőségtanúsítás

Áramellátás: 220–240 V AC, 50–60 Hz

Motorfeszültség: 26 V DC egyenfeszültség

Ezt a készüléket kizárólag háztartási használatra tervezték.

Méretek (szélesség x magasság x mélység):

22.1 cm × 14.8 cm × 7.4 cm

Tömeg: 445 g

Megjegyzés: A műszaki adatok változtatásának jogát fenntartjuk.

A tömeg- és méretadatok megközelítő értékek.

Magyar



AVERTISMENT

- Acest aparat poate fi utilizat de copii cu vârsta de cel puțin 8 ani și de persoane cu capacități fizice, senzoriale sau mentale reduse sau lipsite de experiență și cunoștințe, dacă acestea sunt supravegheate sau instruite cu privire la utilizarea aparatului într-un mod sigur și dacă acestea înțeleg pericolele implicate. Copiii nu trebuie să se joace cu aparatul. Curățarea și întreținerea de către utilizator nu se vor efectua de către copii fără supraveghere.
- Atunci când uscătorul de păr este utilizat într-o baie, deconectați-l după utilizare întrucât apropierea de apă prezintă un pericol chiar și atunci când uscătorul de păr este oprit.
- Pentru protecție suplimentară, se recomandă instalarea unui dispozitiv de curent rezidual (RCD) cu un curent de lucru rezidual nominal care nu depășește 30 mA pe circuitul electric care alimentează baia. Solicitați sfaturi instalatorului.

80

Română



- Acest simbol cu semnul de interdicție roșu de pe aparat, înseamnă „A nu se utiliza acest aparat în apropierea apei”. Nu utilizați acest aparat în apropierea căzilor de baie, dușurilor, lavoarelor sau altor vase care conțin apă.



- În cazul în care cablul de alimentare este deteriorat, acesta trebuie înlocuit de către producător, agentul său de service sau de către persoane cu o calificare similară pentru a evita un pericol.

- Înainte de a utiliza această unitate, citiți integral aceste instrucțiuni și păstrați-le pentru utilizare ulterioară.
- Pentru instrucțiuni de utilizare detaliate, citiți codul de pe copertă.
- nanoe™ este marcă comercială a Panasonic Holdings Corporation.
- Un nanoe™ MOISTURE+ este o particulă ionică de dimensiuni nanometrice, acoperită cu particule de apă.

Măsurile de siguranță

Asigurați-vă că respectați aceste instrucțiuni.

- Pentru a preveni accidentele, vătămările corporale sau daunele materiale, respectați instrucțiunile de mai jos.

⚠️ AVERTISMENT

Indică un pericol potențial care s-ar putea solda cu vătămări corporale grave sau decesul.

⚠️ ATENȚIE

Indică un pericol potențial care s-ar putea solda cu vătămări corporale minore sau daune materiale.

Anumite părți din ilustrațiile privind măsurile de siguranță diferă față de produsul efectiv.

⚠️ AVERTISMENT

▶ Ștecher și cablu

- Nu deteriorați cablul sau ștecherul. Nu deteriorați, modificați, îndoiți forțat sau trageți cablul sau ștecherul. De asemenea, nu amplasați obiecte grele pe acesta, nu-l răsuciți sau strângeți.
- A nu se utiliza atunci când cablul sau ștecherul este deteriorat sau fierbinte.
- În timpul depozitării, nu înfășurați cablul prea strâns în jurul corpului principal.
- Oprii întotdeauna de la butonul de alimentare și scoateți ștecherul din priză de perete după utilizare.
- Introduceți complet ștecărul într-o priză casnică. Nu utilizați aparatul dacă ștecărul are joc.



▶ În cazul unei funcționări anormale sau defecțiuni

- Întrerupeți imediat utilizarea și scoateți ștecherul din priză în caz de orice funcționare anormală sau defecțiune.
 - <Cazuri de funcționare anormală sau defecțiune>
 - Nu se emite aer
 - Unitatea se oprește la intervale neregulate
 - Interiorul devine roșu aprins și iese fum
 - Aparatul este stricat, deformat sau se emite sunet ciudat.
- Solicitați imediat o examinare sau reparație la un centru de service autorizat.



! AVERTISMENT

► Întreținere

• Atunci când vedeți scântei în jurul orificiului de suflare a aerului în timpul utilizării setării de aer fierbinte, întrerupeți utilizarea și îndepărtați praful de pe orificiul de suflare a aerului și orificiul de intrare a aerului.

► Acest aparat

- Nu blocați și nu introduceți agrafe de păr sau alte corpuri străine în admisia de aer, evacuarea de aer sau în nanoe™ MOISTURE+ și în evacuarea de minerale.
- Nu lăsați produsul cu alimentarea pornită.
- Nu lăsați la îndemâna nou-născuților sau a copiilor mici. Nu le permiteți acestora să utilizeze aparatul.
- Nu modificați, dezasamblați sau reparați niciodată aparatul.
 - În caz contrar, se poate produce aprindere sau vătămare din cauza utilizării anormale. Contactați un centru de service autorizat pentru reparații.
- Nu manevrați nicio parte a ștecărului sau a aparatului cu mâinile ude.
- Acest aparat nu a fost conceput pentru utilizare comercială și nu este destinat utilizării fără întreținere adecvată.



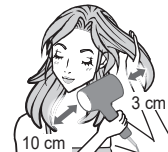
nanoe™
MOISTURE+ și în
evacuarea de
minerale

- Nu scufundați aparatul în apă.
- Nu utilizați aparatul în apropierea apei.
- Nu utilizați și nu depozitați aparatul lângă căzi, dușuri, chiuvete sau alte vase cu apă.
- Dacă simțiți durere sau o anomalitate la nivelul pielii sau a altei părți a corpului, întrerupeți imediat utilizarea acestui produs.

! ATENȚIE

► Pentru a vă proteja părul

- Asigurați-vă că păstrați o distanță de cel puțin 3 cm între orificiul de suflare a aerului și părul dvs.
- Pentru a nu vă prinde părul, asigurați-vă că îl țineți la o distanță de cel puțin 10 cm față de admisia de aer.



► Rețineți următoarele măsuri de precauție

- Nu utilizați pe copii sub vârsta de 6 ani.
- Nu atingeți evacuarea de aer, duza de concentrare și difuzorul care se va încălzi foarte mult.

⚠ ATENȚIE

- Nu utilizați aparatul în niciun alt scop decât pentru uscarea părului.

Specificații

Sursă de alimentare	Consum de putere
220 V ~ 50-60 Hz	1 300 W
230 V ~ 50-60 Hz	1 450 W
240 V ~ 50-60 Hz	1 600 W

Când utilizați opțiunile [HOT] [Fast] la putere maximă de funcționare.

Accesorii	Duză de concentrare, difuzor
Zgomot acustic în aer	78 (dB(A) re 1 pW)

Acest produs este destinat numai pentru uz casnic.

Română

Depunerea la deșeurii a echipamentelor Doar pentru Uniunea Europeană și pentru țările cu sisteme de reciclare



Acest simbol de pe produse, ambalaje și/sau documentele însoțitoare indică faptul că produsele electrice și electronice nu trebuie să fie amestecate cu deșeurile menajere obișnuite.

Pentru un tratament corespunzător, pentru recuperarea și reciclarea

produselor vechi, vă rugăm să le depuneți la punctele de colectare special amenajate, în conformitate cu legislația națională.

Prin depunerea corespunzătoare a acestora la deșeurii, veți ajuta la economisirea unor resurse valoroase și veți preveni potențiale efecte negative asupra sănătății umane și asupra mediului înconjurător.

Pentru mai multe informații despre colectare și reciclare, vă rugăm să contactați autoritățile locale.

Este posibil ca depunerea incorectă la deșeurii să fie pedepsită în conformitate cu legile naționale.

Importator:

Panasonic Marketing Europe GmbH

Reprezentant autorizat în UE:

Panasonic Testing Centre

Winsbergring 15, 22525 Hamburg, Germania

Fabricat de:

Panasonic Corporation

1006, Oaza Kadoma, Kadoma City, Osaka, Japonia



UYARI

- Bu cihaz, 8 yaş ve üstü çocuklar veya fiziksel, duyuusal veya zihinsel yeterliliği düşük olan veya deneyim ve bilgi eksikliği bulunan kişiler tarafından, ancak bu kişiler gözetim altındaysa veya bu kişilere cihazın emniyetli kullanımıyla ilgili talimatlar verilmişse ve bu kişiler ilgili tehlikeleri anlamışsa kullanılabilir. Çocuklar cihazla oynamamalıdır. Gözetim altında olmayan çocuklar temizlik ve kullanıcı bakımı yapılmamalıdır.
- Saç kurutma makinesi bir banyoda kullanılıyorsa, kullandıktan sonra fişini prizden çekin, çünkü saç kurutma makinesinin suya yakın olması makine kapatıldığında bile bir tehlike oluşturur.
- Ek koruma için, banyoya giden elektrik hattına nominal çalışma akımı 30 mA değerini geçmeyen bir kaçak akım cihazının (RCD) takılması önerilir. Bunun için bir elektrik teknisyenine danışın.



- Cihazdaki kırmızı yasak işaretli bu simge “Bu cihazı suya yakın yerlerde kullanmayın” anlamına gelir. Bu cihazı küvet, duş gibi içinde su bulunan haznelerin yakınında kullanmayın.



- Elektrik kablosu hasar görmüşse, tehlikeyi önlemek üzere kablo üretici, servis temsilcisi veya benzer kalifiye bir kişi tarafından değiştirilmelidir.

Türkçe



- Bu üniteyi çalıştırmadan önce lütfen bu talimatları tamamen okuyun ve ileride kullanmak üzere saklayın.
- Ayrıntılı kullanım talimatları için lütfen kapaktaki kodu okuyun.
- nanoe™, Panasonic Holdings Corporation'a ait bir ticari markadır.
- nanoe™ MOISTURE+ su parçacıklarıyla kaplı nano boyutlarda bir iyon parçacıdır.

Emniyet önlemleri

Bu talimatlara uyduğunuzdan emin olun.

- Kazaları, yaralanmaları veya maddi hasarı önlemek için lütfen aşağıdaki talimatları izleyin.

⚠ UYARI

Ciddi yaralanma veya ölümle sonuçlanabilecek potansiyel tehlikeyi gösterir.

⚠ DİKKAT

Hafif yaralanma veya maddi hasarla sonuçlanabilecek potansiyel tehlikeyi gösterir.

Emniyet önlemi çizimlerinin bazı kısımları gerçek üründen farklıdır.

⚠ UYARI

► Fiş ve kablo

- Fişe veya kabloya zarar vermeyin. Kabloyu veya fişini parçalamayın, üzerinde değişiklik yapmayın, zorla bükmeyin veya çekmeyin. Ayrıca üzerine ağır bir nesne koymayın, burmayın veya ezmeyin.
- Fiş veya kablo hasarıyla veya sıcaksa cihazı kullanmayın.
- Cihazı depolarken kablosunu gövdesine sarmayın.



- Kullanımdan sonra her zaman güç düğmesini kapatın ve fişi prizden çekin.
- Fişi evinizdeki prize tam olarak takın. Fiş gevşek olarak takılıysa cihazı kesinlikle kullanmayın.

► Bir anormal durumda veya arızada

- Herhangi bir anormallikte veya arıza durumunda derhal kullanmayı bırakın ve fişi çekin. <Anormal durumlar veya arızalar>
 - Hava üflenmiyor
 - Cihaz arada sırada duruyor
 - İç kısmı çok sıcak oluyor ve koku çıkıyor
 - Cihaz hasar görmüş veya deforme olmuş veya garip sesler çıkıyor.
- Derhal yetkili bir servis merkezinde kontrol veya onarım talebinde bulunun.

Türkçe



⚠ UYARI

► Bakım

- Sıcak hava modunu kullanırken hava çıkışının etrafında kıvılcımlar görürseniz, kullanmayı bırakın ve hava çıkışındaki ve hava girişindeki tüyleri temizleyin.

► Bu cihaz

- Hava girişini, hava çıkışını veya nanoe™ MOISTURE+ ve mineral çıkışını tıkamayın veya bunların içine saç tokası veya başka yabancı cisimleri sokmayın.
- Ürünü güç düğmesi açık halde bırakmayın.
- Bebeklerin veya küçük çocukların erişebileceği yerlerde bulundurmayın. Cihazı kullanmalarına izin vermeyin.
- Asla üzerinden değişiklik yapmayın, sökmeyin veya onarmayın.
 - Aksi takdirde kıvılcım oluşabilir veya anormal çalışma sebebiyle yaralanabilirsiniz.
- Onarım için bir yetkili servise danışın.
- Fişin veya cihazın herhangi bir parçasını ıslak elle tutmayın.
- Bu cihaz ticari kullanıma uygun değildir ve gerekli bakımları yapılmadan kullanmak için tasarlanmamıştır.
- Cihazı suya daldırmayın.
- Cihazı suyun yakınında kullanmayın.



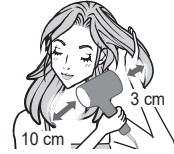
nanoe™
MOISTURE+ ve
mineral çıkışı

- Cihazı küvet, duş, lavabo veya içinde su bulunan diğer kapların yakınında kullanmayın veya saklamayın.
- Cildinizde veya vücudunuzun başka bir yerinde acı veya anormallik hissediyorsanız, derhal cihazı kullanmayı bırakın.

⚠ DİKKAT

► Saçınızı korumak için

- Hava çıkışıyla saçınız arasında en az 3 cm mesafe bulunduğundan emin olun.
- Saçınızın dolaşmasını önlemek için hava girişinden en az 10 cm uzakta tuttuğunuzdan emin olun.



► Aşağıdaki önlemlere dikkat edin

- 6 yaşından küçük çocuklarda kullanmayın.
- Aşırı ısınacak olan hava çıkışına, yoğunlaştırıcı başlığa ve difüzöre dokunmayın.
- Cihazı saç kurutma dışında başka bir amaçla kullanmayın.



Teknik özellikler

Güç kaynağı	Güç tüketimi
220 V ~ 50-60 Hz	1 300 W
230 V ~ 50-60 Hz	1 450 W
240 V ~ 50-60 Hz	1 600 W

Maksimum çalışma gücünde [HOT] [Fast] konumlarında kullanırken.

Aksesuarlar	Yoğunlaştırıcı başlık, Difüzör
Hava Kaynaklı Akustik Gürültü	78 (dB(A) re 1 pW)

Bu ürün sadece evde kullanım içindir.

AEEE Yönetmeliğine Uygundur.

Eski Ekipman ve Bataryaların İşlenmesi.

Sadece geri dönüşüm sistemleri olan Avrupa Birliği ve ülkeleri için geçerlidir.



Ürünler, ambalaj ve/veya ekli belgeler üzerindeki bu semboller kullanılmış elektrik ve elektronik ürünlerin genel ev atığı ile karıştırılmaması gerektiğini ifade eder.



Eski ürünlerin toplanması ve geri kazanılması için bu atıkları lütfen

yasayla belirlenmiş olan uygun toplama merkezlerine teslim ediniz.

Bu atıkların doğru işlenmesiyle, değerli kaynakların korunmasına ve insan sağlığı ve çevreye olası negatif etkilerinin engellenmesine yardımcı olabilirsiniz.

Atıkların toplanması ve geri dönüşümü için detaylı bilgi için lütfen bağlı olduğunuz yerel yönetimlerle iletişime geçiniz.

Atıkların atılmasıyla ilgili yanlış uygulamalar yasayla belirlenmiş olan cezalara sebebiyet verebilir.

İthalatçı:

Panasonic Marketing Europe GmbH

AB Yetkili Temsilcisi:

Panasonic Testing Centre

Winsbergring 15, 22525 Hamburg, Almanya

Tarafından Üretilmiştir:

Panasonic Corporation

1006, Oaza Kadoma, Kadoma Şehri, Osaka, Japonya

Türkçe



ÜRETİCİ

Panasonic Corporation

1006, Kadoma, Osaka 571-8501, Japan

FABRİKA

Panasonic Manufacturing (Thailand)

Co.,Ltd.

Navanakorn Industrial Estate, Zone 3 No.106

Moo.18 Khlong 1, Khlong Luang, Pathum Thani

12120, Thailand.

YETKİLİ TEMSİLCİ

İthalatçı Firma:

Tesan İletişim A.Ş.

Çobançeşme Mah. Bilge 1 Sok. No:17

34196 Yenibosna- İstanbul

Tel: 0212 454 60 70 Faks: 0212 454 60 20

www.tesan.com.tr

ÜRÜNÜN KULLANIM ÖMRÜ 7 YILDIR

Türkiye



Panasonic Corporation
<https://www.panasonic.com>
© Panasonic Corporation 2023

Ⓕ EN, GE, FR, IT, DU, SP, DA, PT, NW, SW, FI, PL, CZ, SK, HU, RO, TK

Printed in Thailand
SEHNA0J82503 A0723-0