

# Bezprzewodowy adapter Carlinkit CP2A

## Instrukcja obsługi



# Wprowadzenie do funkcji produktu

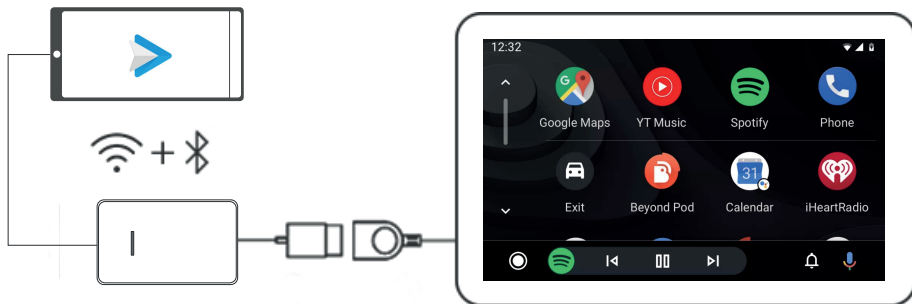
Po podłączeniu do portu USB samochodu, fabryczny przewodowy system CarPlay może zostać zaktualizowany do bezprzewodowego systemu CarPlay/Android Auto.

## Schemat połączeń

Połączenie CarPlay (połączenie przewodowe / bezprzewodowe)



Połączenie Android Auto (połączenie przewodowe / bezprzewodowe)  
(Funkcja opcjonalna)



## Opis wskaźnika LED

 Czerwony: wskaźnik zasilania

 Zielony/niebieski: pomyślne połączenie

# Specyfikacja produktu

Wejście zasilania: 5V 1A

Wyjście zasilania: 5V 1A

Pobór mocy: 0,75W

Kompatybilna rozdzielczość: adaptacyjna

Obsługiwane pojazdy i telefony komórkowe

iPhone: iPhone 6 i nowsze, dotyczy wersji iOS 10 i nowszych

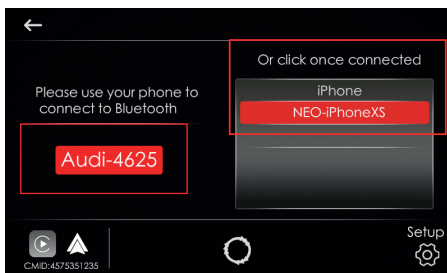
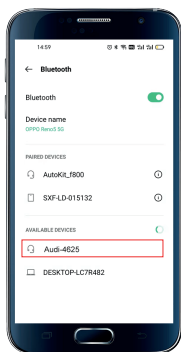
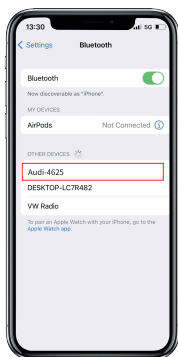
Telefon z systemem Android: Android 10.0 i nowszy, niektóre wymagają systemu Android 11.0 i wyższej wersji

Obsługiwane modele samochodów: Samochód z fabrycznym okablowaniem CarPlay

## Bezprzewodowe połączenie CarPlay / Android Auto

(Uwaga: Android Auto jest funkcją opcjonalną)

1. Podłącz adapter do portu USB w samochodzie.
2. Włącz WiFi i Bluetooth w telefonie iPhone/Android.
3. Wejdź do interfejsu Bluetooth iPhone'a/telefonu z systemem Android i wyszukaj nazwę Bluetooth wyświetlaną na ekranie samochodu.
4. Kliknij, aby połączyć.



### Zarządzanie listą

- Wybierz nazwę telefonu na liście, aby się połączyć.
- Naciśnij i przytrzymaj nazwę telefonu na liście, aby usunąć parowanie.

# Aktualizacja wersji online

1. Podłącz adapter do portu USB w samochodzie.
2. Telefon komórkowy połączy się z WiFi adaptera.
3. iPhone: Zeskanuj kod QR za pomocą aparatu lub wprowadź 192.168.50.2 za pomocą przeglądarki Safari.



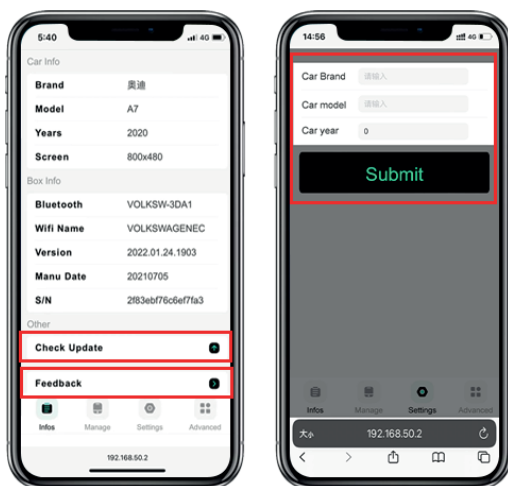
Telefon z systemem Android: Zeskanuj kod QR za pomocą aparatu lub użyj dowolnej przeglądarki, aby wprowadzić 192.168.50.2  
(Uwaga: upewnij się, że telefon jest podłączony do sieci komórkowej).

Kliknij "Sprawdź aktualizację".

1. Możesz sprawdzić, czy jest to najnowsza wersja.
  2. Możesz uaktualnić i zaktualizować najnowszą wersję online.
- (Uwaga: w celu aktualizacji wersji należy skontaktować się z obsługą klienta, samodzielna aktualizacja może spowodować uszkodzenie produktu).

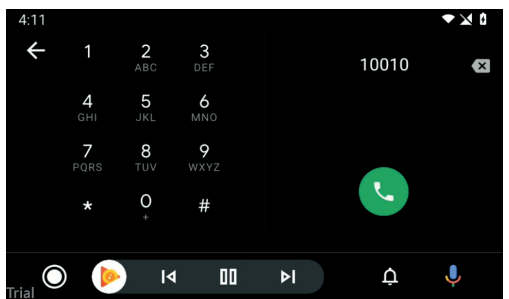
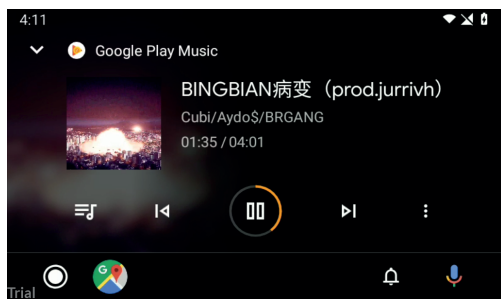
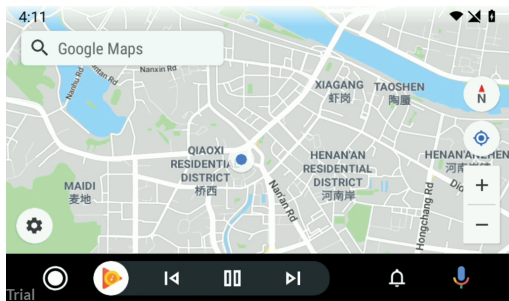
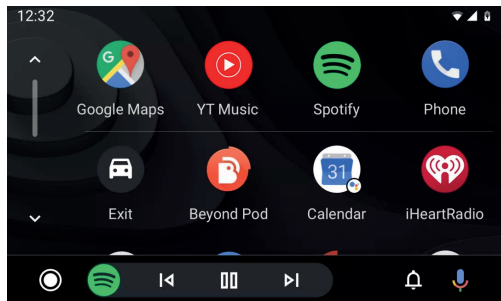
Kliknij "Feedback".

1. Wprowadź markę + model + rok samochodu i zgłoś wszelkie problemy związane z użytkowaniem produktu.
2. Wyślij zrzut ekranu zawartości do personelu obsługi klienta.
3. Po przesłaniu zrzutu ekranu technik skontaktuje się z klientem i rozwiąże problem.





# Wyświetlacz interfejsu Android Auto



## Uwagi dotyczące Android Auto

- Pobierz i zainstaluj aplikację Android Auto z Google Play na swoim telefonie z Androidem.
- Sprawdź, czy Twój telefon obsługuje bezprzewodowy system Android Auto.

# Uproszczona deklaracja zgodności

Producent: Huizhou Yunlian Technology Co., Ltd.

Adres: Office 2101, Huamao tower 2, Huicheng District, Huizhou City, Guangdong Province, 516003 Chiny

Wyrób jest zgodny z dyrektywą Parlamentu Europejskiego i Rady 2014/53/UE z dnia 16 kwietnia 2014 r. w sprawie harmonizacji ustawodawstw państw członkowskich dotyczących udostępniania na rynku urządzeń radiowych i uchylającą dyrektywę 1999/5/WE.

Deklaracja zgodności dostępna na stronie internetowej:

<https://files.innpro.pl/Carlinkit>

Częstotliwość radiowa:

BDR+EDR: 2402-2480MHz

Wifi 5.2G: 5180MHz~5240MHz

Wifi 5.8G: 5745MHz~5825MHz

Maks. moc częstotliwości radiowej: 4.29 dBm

## Ochrona środowiska



Zużyty sprzęt elektroniczny oznakowany zgodnie z dyrektywą Unii Europejskiej, nie może być umieszczany łącznie z innymi odpadami komunalnymi. Podlega on selektywnej zbiórce i recyklingowi w wyznaczonych punktach. Zapewniając jego prawidłowe usuwanie, zapobiegasz potencjalnym, negatywnym konsekwencjom dla środowiska naturalnego i zdrowia ludzkiego. System zbierania zużytego sprzętu zgodny jest z lokalnie obowiązującymi przepisami ochrony środowiska dotyczącymi usuwania odpadów. Szczegółowe informacje na ten temat można uzyskać w urzędzie miejskim, zakładzie oczyszczania lub sklepie, w którym produkt został zakupiony.



Produkt spełnia wymagania dyrektyw tzw. Nowego Podejścia Unii Europejskiej (UE), dotyczących zagadnień związanych z bezpieczeństwem użytkownika, ochroną zdrowia i ochroną środowiska, określających zagrożenia, które powinny zostać wykryte i wyeliminowane.

Niniejszy dokument jest tłumaczeniem oryginalnej instrukcji obsługi, stworzonej przez producenta.

Szczegółowe informacje o warunkach gwarancji dystrybutora / producenta dostępne na stronie internetowej <https://serwis.innpro.pl/gwarancja>

Produkt należy regularnie konserwować (czyścić) we własnym zakresie lub przez wyspecjalizowane punkty serwisowe na koszt i w zakresie użytkownika. W przypadku braku informacji o koniecznych akcjach konserwacyjnych cyklicznych lub serwisowych w instrukcji obsługi, należy regularnie, minimum raz na tydzień oceniać odmienność stanu fizycznego produktu od fizycznie nowego produktu. W przypadku wykrycia lub stwierdzenia jakiegokolwiek odmienności należy pilnie podjąć kroki konserwacyjne (czyszczenie) lub serwisowe. Brak poprawnej konserwacji (czyszczenia) i reakcji w chwili wykrycia stanu odmienności może doprowadzić do trwałego uszkodzenia produktu. Gwarant nie ponosi odpowiedzialności za uszkodzenia wynikające z zaniedbania.

## Dla akumulatorów LI-ION

Urządzenie wyposażone jest w akumulator LI ION (litowo-jonowy) który z uwagi na swoją fizyczną i chemiczną budowę starzeje się z biegiem czasu i użytkowania. Producent określa maksymalny czas pracy urządzenia w warunkach laboratoryjnych gdzie występują optymalne warunki pracy dla urządzenia a sam akumulator jest nowy i w pełni naładowany. Czas pracy w rzeczywistości może się różnić od deklarowanego w ofercie i nie jest to wada urządzenia a cecha produktu. Aby zachować maksymalną żywotność akumulatora nie zaleca się go rozładowywać do poziomu poniżej 3,18V lub 15% ogólnej pojemności. Niższe wartości, jak np. 2,5V dla ogniwa uszkadzają je trwale i nie jest to objęte gwarancją. W przypadku zaniechania używania akumulatora lub całego urządzenia przez czas dłuższy niż jeden miesiąc należy akumulator naładować do 50% i sprawdzać cyklicznie co dwa miesiące poziom jego naładowania. Przechowuj akumulator i urządzenie w miejscu suchym, z dala od słońca i ujemnych temperatur.

## Dla akumulatorów LIPO

Urządzenie wyposażone jest w akumulator LI PO (litowo-polimerowy) który z uwagi na swoją fizyczną i chemiczną budowę starzeje się z biegiem czasu i użytkowania. Producent określa maksymalny czas pracy urządzenia w warunkach laboratoryjnych gdzie występują optymalne warunki pracy dla urządzenia a sam akumulator jest nowy i w pełni naładowany. Czas pracy w rzeczywistości może się różnić od deklarowanego w ofercie i nie jest to wada urządzenia a cecha produktu. Aby zachować maksymalną żywotność akumulatora nie zaleca się go rozładowywać do poziomu poniżej 3,5V lub 5% ogólnej pojemności. Niższe wartości, jak np. 3,2V dla ogniwa uszkadzają je trwale i nie jest to objęte gwarancją. W przypadku zaniechania używania akumulatora lub całego urządzenia przez czas dłuższy niż jeden miesiąc należy akumulator naładować do 50% i sprawdzać cyklicznie co dwa miesiące poziom jego naładowania. Przechowuj akumulator i urządzenie w miejscu suchym, z dala od słońca i ujemnych temperatur.

## Środki bezpieczeństwa

Przed przystąpieniem do ładowania sprawdź czy styki urządzenia są czyste.

Nigdy nie pozostawiaj urządzenia podczas użytkowania i ładowania bez nadzoru. Zadbaj o to, aby w sytuacji awaryjnej móc szybko odłączyć urządzenie od źródła zasilania.

Nigdy nie wystawiaj urządzenia na działanie wysokiej temperatury.

Ładuj urządzenie w miejscu suchym i dobrze wentylowanym z dala od materiałów łatwopalnych, zachowaj wolną przestrzeń min 1m od innych obiektów.

Nigdy nie zakrywaj urządzenia podczas ładowania.

Nigdy nie używaj zasilacza, stacji ładowania, kabli itp bez rekomendacji i atestu producenta.

Zadbaj o swoje mienie, urządzenie wyposażone jest w ogniwa które są trudne do ugaszenia, wyposaż się w płachtę gaśniczą.