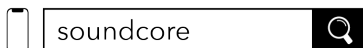


APLIKACJA



Google Play and the Google Play logo are trademarks of Google Inc.



Apple and the Apple logo are trademarks of Apple Inc.

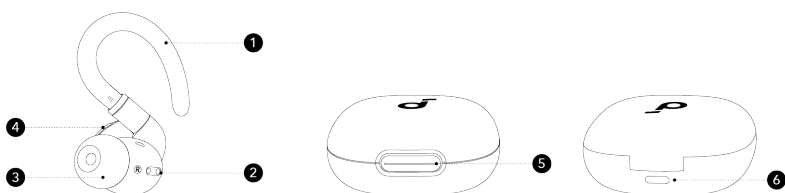


Aby doświadczyć adaptacyjnego tłumienia hałasu, dźwięku HearID, niestandardowego EQ, aktualizacji oprogramowania i innych ekscytujących funkcji, pobierz aplikację soundcore.

Jeżeli wystąpią problemy z połączeniem słuchawek i aplikacji soundcore, przeinstaluj ją lub zaktualizuj do najnowszej wersji, przechodząc do sklepu z aplikacjami mobilnymi.

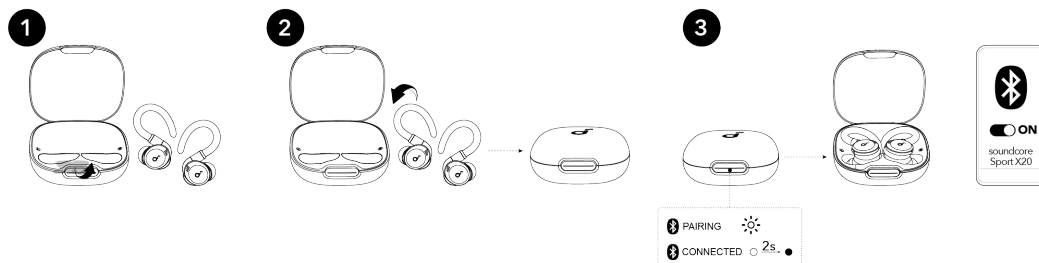
Kliknij ten link, aby pobrać: <http://dl-soundcore.soundcore.com/qcdl?flow=soundcore>

OPIS



1. Regulowany i obracalny haczyk na ucho
2. Kontaktory ładowania
3. Eartip (końcówka douszna)
4. Przycisk wielofunkcyjny
5. Przycisk etui ładowania
6. Port ładowania USB-C

PAROWANIE

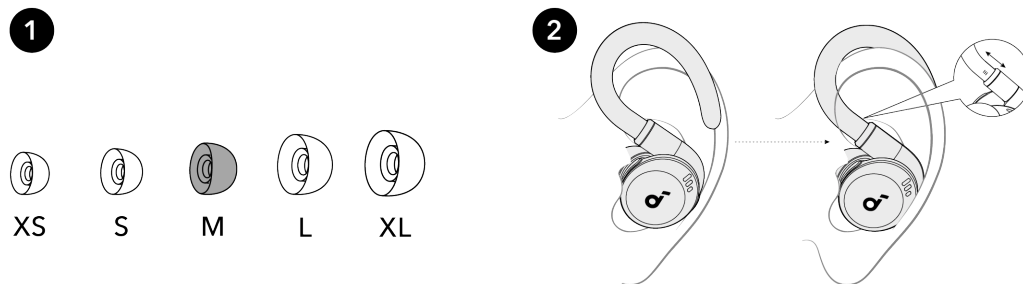


Po usunięciu naklejek izolacyjnych z wkładek dousznych, umieść je z powrotem w etui ładowarki, **a następnie aktywuj parowanie Bluetooth, zamykając i ponownie otwierając pokrywę etui.** Następnie słuchawki dokanałowe automatycznie się włączą i wejdą w tryb łączenia Bluetooth. Wybierz "soundcore Sport X20" z listy Bluetooth na swoim urządzeniu podczas pierwszego połączenia.

• Podczas łączenia pasek świetlny LED zacznie migać na biało. Po udanym sparowaniu, pasek świetlny LED pozostanie włączony przez 2 sekundy, a następnie zgaśnie.

* Po wyjęciu słuchawek dousznych automatycznie wyłączą się po 30 minutach, jeśli nie są połączone. Ten czas można ustawić w aplikacji soundcore.

UŻYTKOWANIE



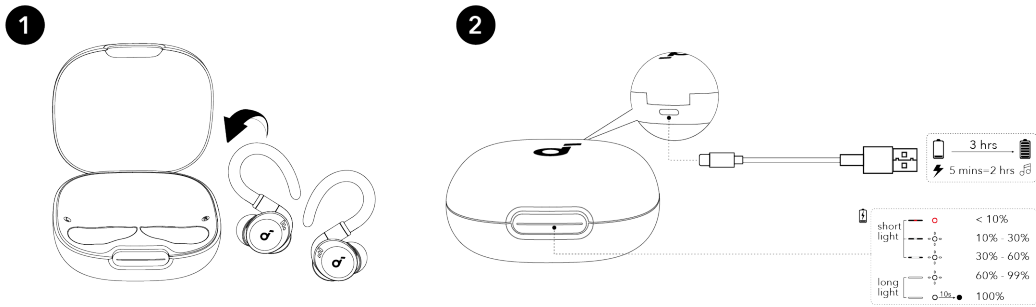
1. Wybierz końcówki douszne, które najlepiej pasują do twoich uszu i wykonaj test dopasowania w aplikacji soundcore, aby upewnić się, że uzyskasz najlepszą wydajność ANC.
2. Włóż słuchawki douszne do uszu i obracaj nimi powoli, aby znaleźć najwygodniejsze i najbardziej stabilne położenie.
3. Podnieś i zagięciu haczyki nauszne wokół uszu, aby zapewnić bezpieczne i wygodne dopasowanie.

* **Wskazówki:** Dla bardziej komfortowego doświadczenia noszenia, trzymaj ramiona regulowanych i obracalnych haczyków na uszy i rozciągnij je do

odpowiedniej długości.

* Kurz, wosk czy inne zanieczyszczenia mogą gromadzić się w wkładkach dousznych. Aby utrzymać optymalną jakość dźwięku, regularnie czyść swoje słuchawki douszne za pomocą wacika nasączonego niewielką ilością alkoholu izopropylowego, aby delikatnie przetrzeć metalową siatkę filtrującą pod gumowymi końcówkami dousznymi.

ŁADOWANIE

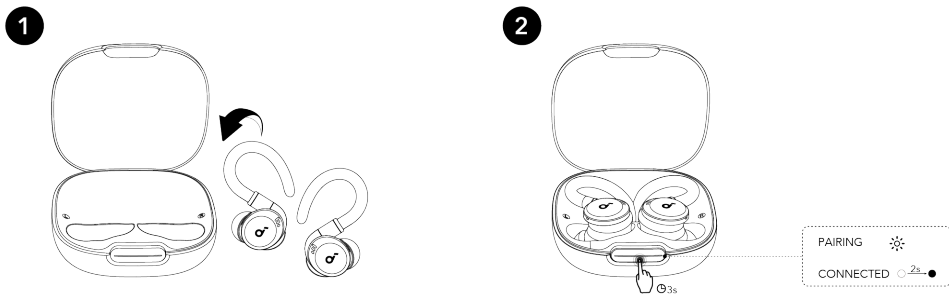


1. Umieść słuchawki douszne w etui ładującym i je zamknij.

• W pełni wysusz słuchawki i złącze ładowania USB-C przed ładowaniem.

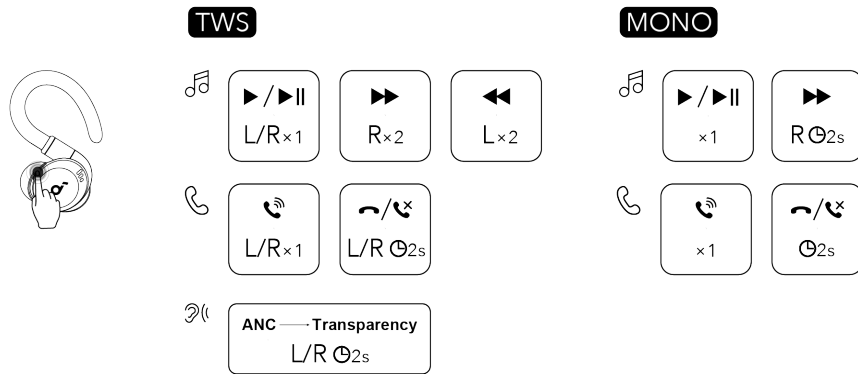
2. Podłącz etui ładowania do źródła zasilania za pomocą dostarczonego kabla ładowania USB-C.

SPAROWANIE Z INNYM URZĄDZENIEM



Aby sparować z innym urządzeniem, umieść słuchawki douszne w etui ładowania i pozostaw etui otwarte. Naciśnij i przytrzymaj przycisk etui ładowania przez 3 sekundy, aż pasek świetlny LED błyskawicznie zaświeci na biało.

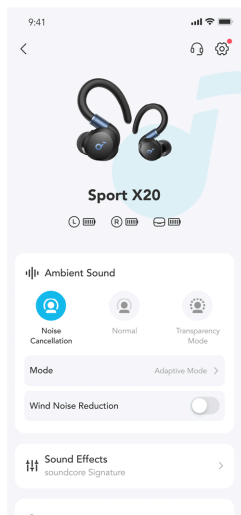
STEROWANIE



	Tyb TWS	Tryb mono
🎵	Odtwarzanie/wstrzymanie	Naciśnij raz (L lub P)
	Poprzedni utwór	Naciśnij dwukrotnie (L).
	Następny utwór	Naciśnij dwukrotnie (P).
☎️	Odbieranie połączenia	Naciśnij raz (L lub P)
	Kończenie połączenia	Naciśnij i przytrzymaj przez 2 sek. (L/R)
	Odrzucenie połączenia	Naciśnij i przytrzymaj przez 2 sek. (L/R)
👂	Przełączanie trybów dźwięków otoczenia (ANC / Przejrzystość)	Naciśnij i przytrzymaj przez 2 sek. (L/R) /

* Możesz również dostosować sterowanie w aplikacji soundcore.

DŹWIĘK OTOCZENIA



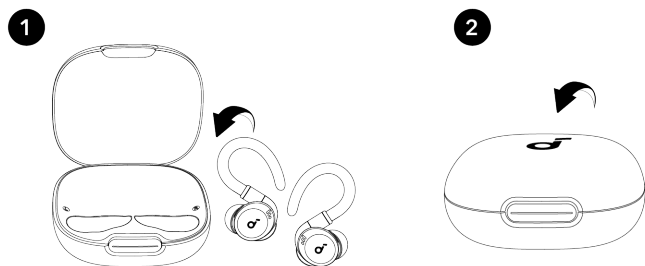
Możesz wybrać tryb redukcji szumów, normalny lub tryb przezroczystości w aplikacji soundcore.

- **Adaptacyjne ANC:** Optymalizuj redukcję hałasu, dostosowując się do otoczenia.
- **Przejrzystość:** Bądź świadomy swojego otoczenia podczas słuchania muzyki.

WŁĄCZANIE LUB WYŁĄCZANIE ZASILANIA

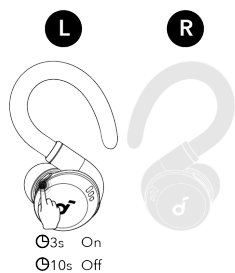
Z etui ładowarką

Po pomyślnym połączeniu podczas pierwszego użycia, słuchawki douszne automatycznie będą ponownie łączyć się z Twoim urządzeniem za każdym razem, gdy otworzysz etui ładowania, o ile nie usuniesz historii parowania z Twojego urządzenia. Aby wyłączyć, umieść oba słuchawki w etui ładowania i zamknij je.



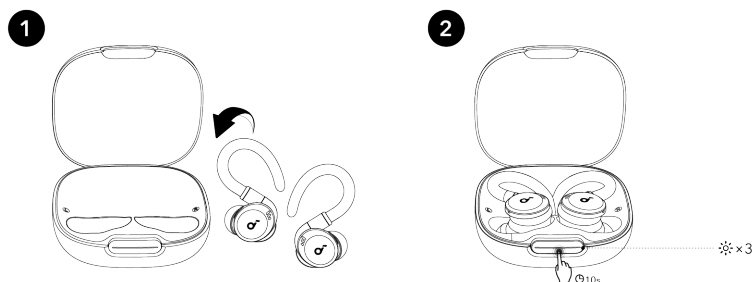
* Przy powrocie słuchawek dousznych do etui ładowania upewnij się, że ostrożnie wyrównasz styki ładowania między słuchawkami dousznymi a etui ładowania. Jeśli którykolwiek z słuchawek zostanie pomyślnie umieszczony z powrotem w etui, pasek świetlny LED zaświeci się na biało, a następnie zgaśnie.

Bez etui ładowarki



Aby włączyć pojedynczy słuchawkę, należy przez 3 sekundy przytrzymać przycisk wielofunkcyjny odpowiadającej słuchawki. Aby wyłączyć pojedynczy słuchawkę, należy przez 10 sekund przytrzymać przycisk wielofunkcyjny odpowiadającej słuchawki.

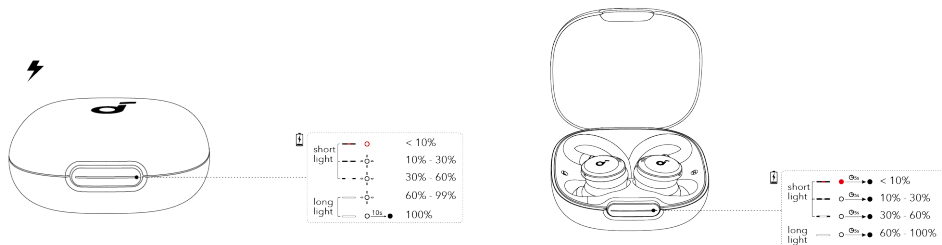
RESET



W przypadku problemów z łącznością lub działaniem słuchawek dousznych konieczne może być ich zresetowanie.

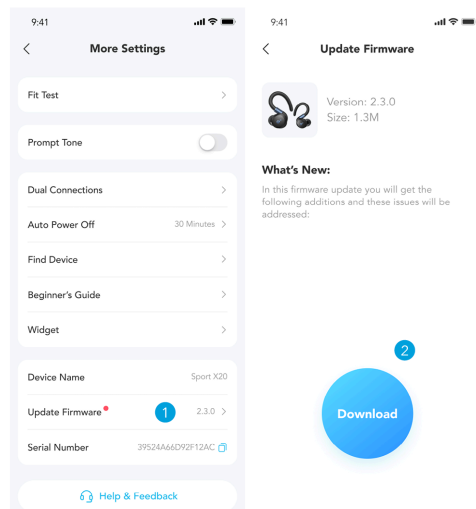
Umieść słuchawki douszne w etui ładującym i pozostaw je otwarte. Naciśnij i przytrzymaj przycisk etui ładowania przez 10 sekund, aż pasek świetlny LED błyskawicznie trzy razy zacznie migać na biało.

PRZEWODNIK PO DIODACH LED



	Szybko miga na biało		Miga powoli na czerwono
	Miga powoli na biało		Światło ciągłe czerwone
	Światło ciągłe biało		Nie świeci

AKTUALIZACJA OPROGRAMOWANIA SPRZĘTOWEGO



Zostaniesz poinformowany(-a), gdy zostanie wykryta nowa wersja oprogramowania, gdy podłączysz słuchawki do aplikacji. Upewnij się, że słuchawki są umieszczone w etui do ładowania, a etui pozostaje otwarte do momentu zakończenia aktualizacji oprogramowania. Upewnij się, że w trakcie instalowania aktualizacji słuchawki są ładowane; nie używaj ich w tym czasie.

DANE TECHNICZNE

Dane techniczne mogą ulec zmianie bez powiadomienia.

Wejście	5V \equiv 0.45A
Wyjście	5V \equiv 0.3A(0.15A per port)
Pojemność akumulatora	580mAh / 2,158Wh
Czas odtwarzania (z wyłączonym trybem ANC)	12 godzin / 48 godzin
Czas odtwarzania (z włączonym trybem ANC)	7 godzin / 28 godzin
Czas ładowania	Pełny czas ładowania słuchawek dousznych: 1,5 godziny Pełny czas ładowania etui ładującego: 3 godziny
Moduł sterujący	Przetwornik dynamiczny 11 mm
Charakterystyka częstotliwościowa	20-20KHz
Impedancja	16 Ω
Klasa wodoodporności (słuchawki douszne)	IP68
Wersja Bluetooth	Bluetooth 5.3
Zasięg Bluetooth	10 metrów

Obsługa klienta



service@soundcore.com
support.mea@soundcore.com (For Middle East and Africa Only)
support@anker.com (日本)

+1 (800) 988 7973 (US/Canada)

+44 (0) 1604 936200 (UK)

+49 (0) 69 9579 7960 (DE)

03 4455 7823 (日本)

+86 400 0550 036 (中国)

+82 02-1661-9246 (한국)

+971 529750842 (Middle East & Africa)

+971 8000320817 (UAE)

+966 8008500030 (KSA)

+965 22069086 (Kuwait)

+20 8000000826 (Egypt)

+61 3 8331 4800 (Australia)

+90 (850) 460 14 14 (Türkiye)

+8 (800) 511-86-23 (Russia)

+91 18003138831 (India)

