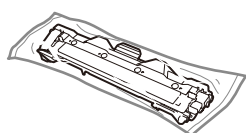
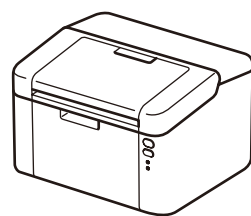


Rozpakuj urządzenie i sprawdź zawartość opakowania



Obejrzyj nasze filmy z najczęściej zadawanymi pytaniami, aby uzyskać pomoc przy konfiguracji urządzenia Brother:
solutions.brother.com/videos



Startowa kasetka z tonerem



Podpórka papieru A5 wkładanego długą krawędzią



CD-ROM

Aby uzyskać informacje na temat prawidłowej procedury instalacji, należy najpierw przeczytać Przewodnik Bezpieczeństwa Produktu, a następnie niniejszy Podręcznik szybkiej obsługi.

INFORMACJA:

- Elementy znajdujące się w opakowaniu oraz wtyczka sieciowa mogą się różnić w zależności od kraju.
- Dostępne interfejsy połączeń mogą się różnić w zależności od modelu.
- Ilustracje przedstawione w niniejszym Podręczniku szybkiej obsługi bazują na modelu HL-1210W lub HL-1212W.
- Należy zakupić przewód odpowiedni dla interfejsu, który ma być używany.

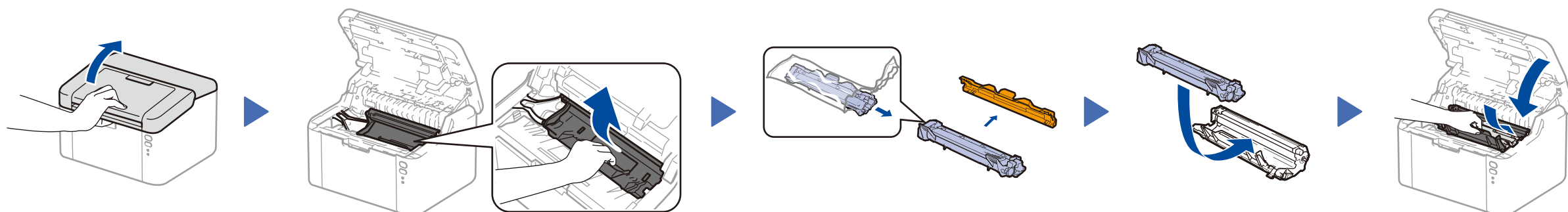
Kabel USB

Zaleca się korzystanie z kabla USB 2.0 (typu A/B) o długości nie przekraczającej 2 metrów.

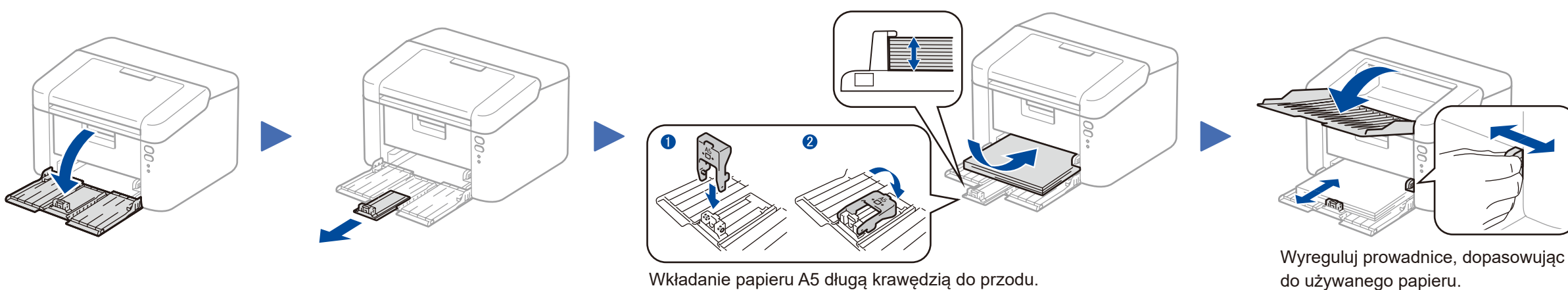
Bezpieczny dostęp sieciowy

Domyślne hasło dla tego urządzenia znajduje się na etykiecie z tyłu produktu (poprzedzone napisem „Pw”). Zdecydowanie zalecamy jego zmianę w celu ochrony urządzenia przed nieupoważnionym dostępem.

1 Usuń elementy opakowaniowe i zainstaluj toner



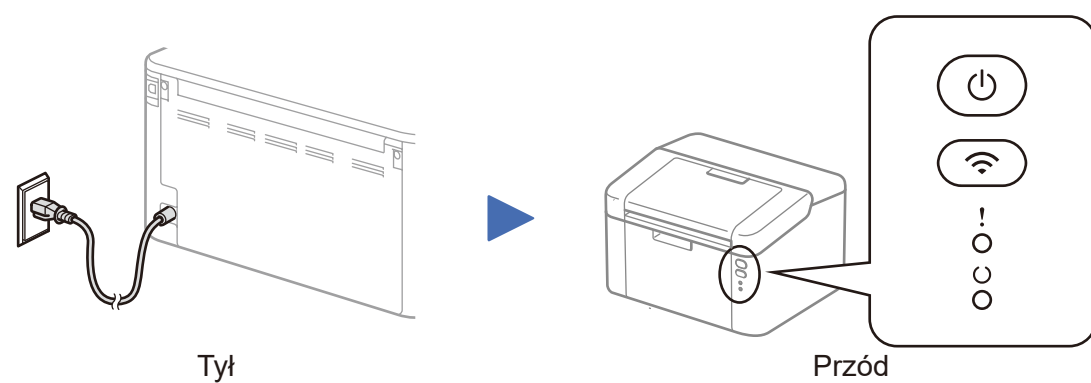
2 Włóż papier do tacy papieru



Wkładanie papieru A5 długą krawędzią do przodu.

Wyreguluj prowadnice, dopasowując je do używanego papieru.

3 Podłącz przewód zasilający i włącz urządzenie



Tył

Przód

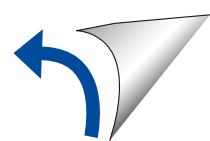
Wskaźniki LED drukarki

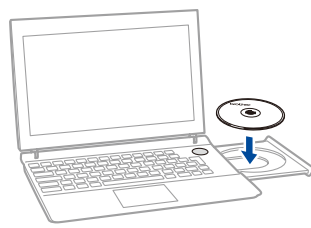
Miga: ☀ lub 🌱 WŁ.: ● WYŁ.: ○

	WYŁĄCZONE ZASILANIE	TRYB GOTOWOŚCI	TRYB SPOCZYNKU TRYB GŁĘBOKIEGO SPOCZYNKU	ROZGRZEWANIE CHŁODZENIE	ODBIERANIE DANYCH POZOSTAJĄCE DANE	MAŁO TONERU	WYMIEN TONER	ZACIĘCIE PAPIERU	WKRÓTCIE KONIEC EKSPLOATACJI BĘBNA WYMIEN BĘBEN
!	○	○	○	○	○	☀	☀	☀	☀
○	○	●	● Przyciemniony	🌱 Odstępy 1-sekundowe	🌱 Odstępy 0,5-sekundowe	●	○	○	●

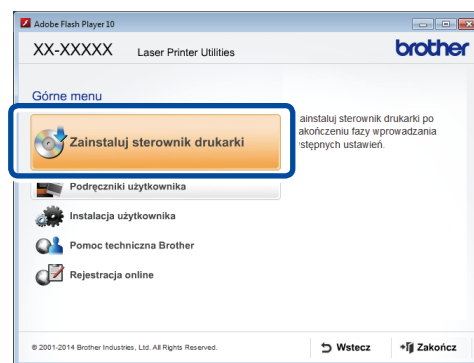
4 Podłącz urządzenie do komputera/urządzenia mobilnego

- Komputery z systemem Windows® z napędem CD-ROM — przejdź do kroku **4A**
- Komputery z systemem Windows® bez napędu CD-ROM — przejdź do kroku **4B**
- Komputery Macintosh — przejdź do kroku **4B**
- Użytkownicy urządzeń mobilnych z punktem dostępowym/routerem obsługującym WPS/AOSS™ — przejdź do kroku **4C**

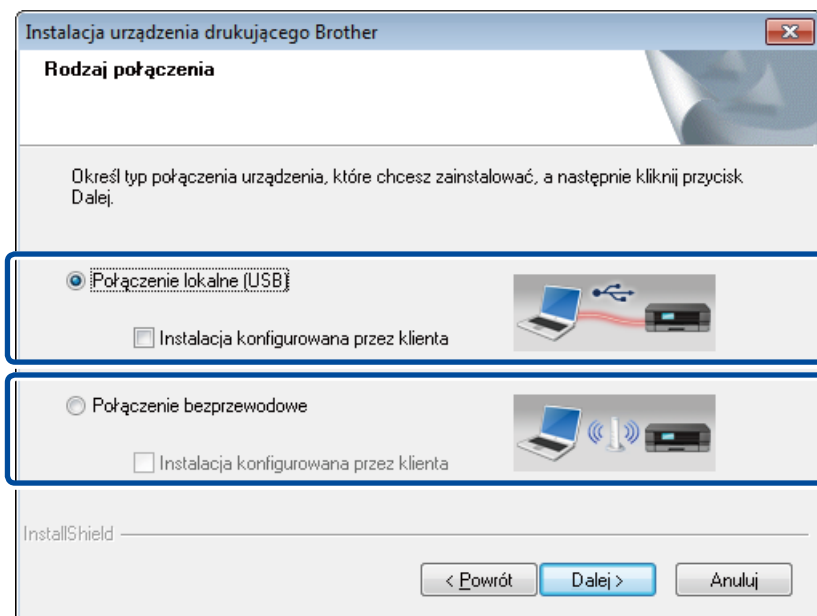


**INFORMACJA:**

Jeśli ekran Brother nie zostanie wyświetlony automatycznie, przejdź do pozycji **Komputer (Mój komputer)**.
(W systemie Windows® 8: kliknij ikonę (Eksplorator plików) na pasku zadań, a następnie przejdź do pozycji **Komputer**.)
Kliknij dwukrotnie ikonę płyty CD-ROM, a następnie kliknij dwukrotnie pozycję **start.exe**.



Postępuj zgodnie z instrukcjami wyświetlanymi na ekranie aż do wyświetlenia ekranu **Rodzaj połączenia**.

Rodzaj połączenia

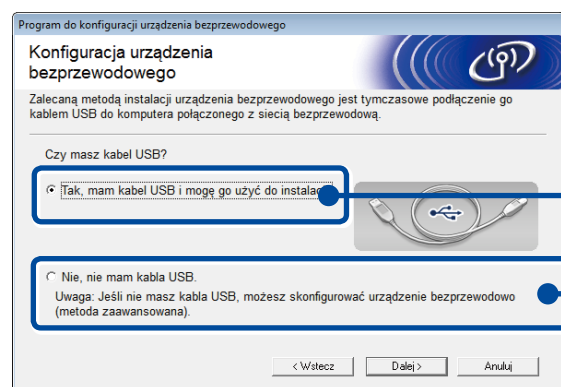
W przypadku połączenia USB

W przypadku połączenia z siecią bezprzewodową
Zalecamy przygotowanie kabla USB, aby w razie potrzeby skorzystać z niego tymczasowo podczas konfiguracji połączenia bezprzewodowego.

Postępuj zgodnie z instrukcjami wyświetlanymi na ekranie, aby kontynuować instalację.

Zakończ**INFORMACJA:**

Jeżeli nie uda się nawiązać połączenia, powtórz ten krok.

**Połączenie z siecią bezprzewodową****[Zalecane]**

Wybierz tę opcję, jeśli posiadasz kabel USB, który można tymczasowo podłączyć w celu skonfigurowania połączenia bezprzewodowego.

Wybierz tę opcję, jeżeli nie posiadasz kabla USB.

Postępuj zgodnie z instrukcjami wyświetlanymi na ekranie, aby kontynuować instalację.

Zakończ**INFORMACJA:**

Jeżeli nie uda się nawiązać połączenia, powtórz ten krok.



Pobierz pełny pakiet sterowników i oprogramowania ze strony Brother Solutions Center.

(Windows®) solutions.brother.com/windows

(Macintosh) solutions.brother.com/mac

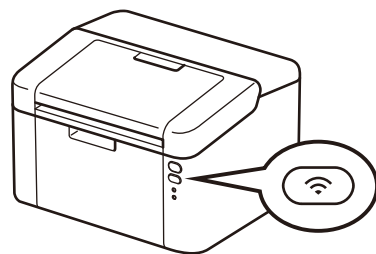
Po pobraniu pakietu sterowników i oprogramowania postępuj zgodnie z instrukcjami wyświetlanymi na ekranie aż do wyświetlenia ekranu **Rodzaj połączenia**. Patrz **4A Konfiguracja za pomocą płyty CD-ROM (Windows®)**.



Jeśli dany punkt dostępowy/router bezprzewodowej sieci LAN obsługuje automatyczną konfigurację bezprzewodową (za jednym naciśnięciem) (WPS/AOSS™), można skonfigurować urządzenie przy użyciu komputera.



Naciśnij przycisk WPS lub AOSS™ na punkcie dostępowym/routerze bezprzewodowej sieci LAN.



Naciśnij i przytrzymaj przez ok. 2 sekundy przycisk WiFi na urządzeniu. Po nawiązaniu połączenia przycisk WiFi zostanie podświetlony.

Konfiguracja sieci bezprzewodowej została zakończona.

INFORMACJA:

Przed rozpoczęciem obsługi urządzenia za pomocą urządzenia mobilnego pobierz aplikację „Brother iPrint&Scan”.

**Drukowanie przy użyciu urządzenia mobilnego**

Pobierz aplikację „Brother iPrint&Scan”, aby obsługiwać urządzenie za pomocą urządzenia mobilnego.



solutions.brother.com/ips